

Svenskt Bråckregister

Nationellt kvalitetsregister för bråckkirurgi

**Klinikrapport för Danderyds sjukhus
jämfört med Övriga sjukhus**

Bråckoperationer utförda perioden 2003 - 2010

Registercentrum:

Pär Nordin

Registeransvarig

Kirurgkliniken, Östersunds sjukhus

831 83 Östersund, Tel: 063-15 30 00

Epost: par.nordin@jll.se

Hemsida: <https://sbr.norrnod.se>

Öppen hemsida: www.svensktbrackregister.se

Annika Enarsson

Registersekriterare

Kirurgkliniken, Östersunds sjukhus

831 83, Östersunds sjukhus, Tel: 063-15 30 00

Epost: annika.enarsson@jll.se

Fax: 063 - 15 44 02

Frågor om rapporten kan ställas till statistiker: Benjamin Häggqvist

benjamin.haggqvist@oc.umu.se, Tel: 090- 785 47 34

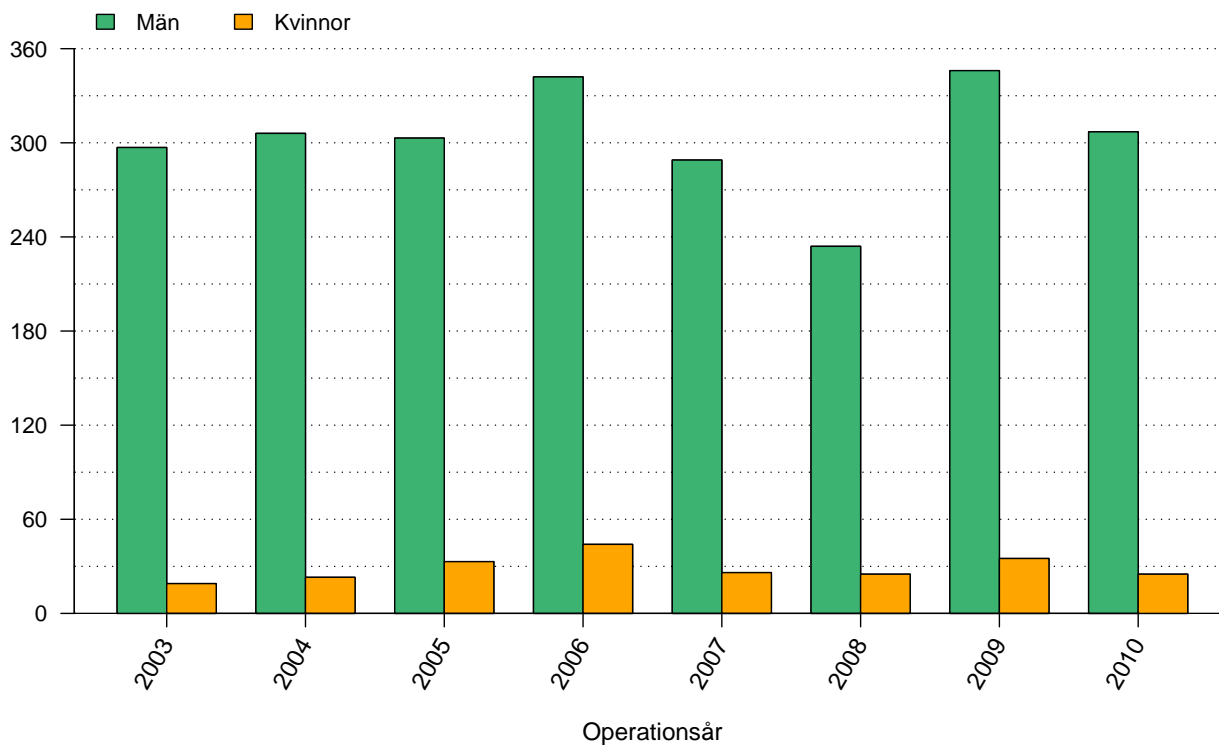
Tabeller

1	Antal registrerade bräckoperationer	1
2	Väntetid mellan remiss och operation	2
3	Genomsnittsålder vid operation män	3
4	Genomsnittsålder vid operation kvinnor	4
5	Andelen kvinnliga patienter	5
6	Andel bilaterala operationer	6
7	Andel akutopererade bräck	7
8	Anestesimetod män	9
9	Anestesimetod kvinnor	9
10	Operationsmetod män	13
11	Operationsmetod kvinnor	13
12	Suturmaterial män	16
13	Suturmaterial kvinnor	16
14	Andel operationstillfällen i dagkirurgi	17
15	Antal registrerade bräck	18
16	Bräckanatomi män	20
17	Bräckanatomi kvinnor	20
18	Risk för omoperation jämfört med övriga sjukhus	21

Figurer

1	Antal registrerade bräckoperationer	1
2	Väntetid mellan remiss och bräckoperation	2
3	Åldersfördelning män	3
4	Åldersfördelning kvinnor	4
5	Andelen kvinnliga patienter	5
6	Andelen bilaterala operationer	6
7	Andelen akutopererade bräck	7
8	Anestesimetod	8
9	Operationsmetod	10
10	Operationsmetod män	11
11	Operationsmetod kvinnor	12
12	Suturmaterial män	14
13	Suturmaterial kvinnor	15
14	Andelen operationstillfällen i dagkirurgi	17
15	Antal registrerade bräck	18
16	Bräckanatomi	19
17	Risk för omoperation	21

Antal registrerade bräckoperationer 2003 - 2010

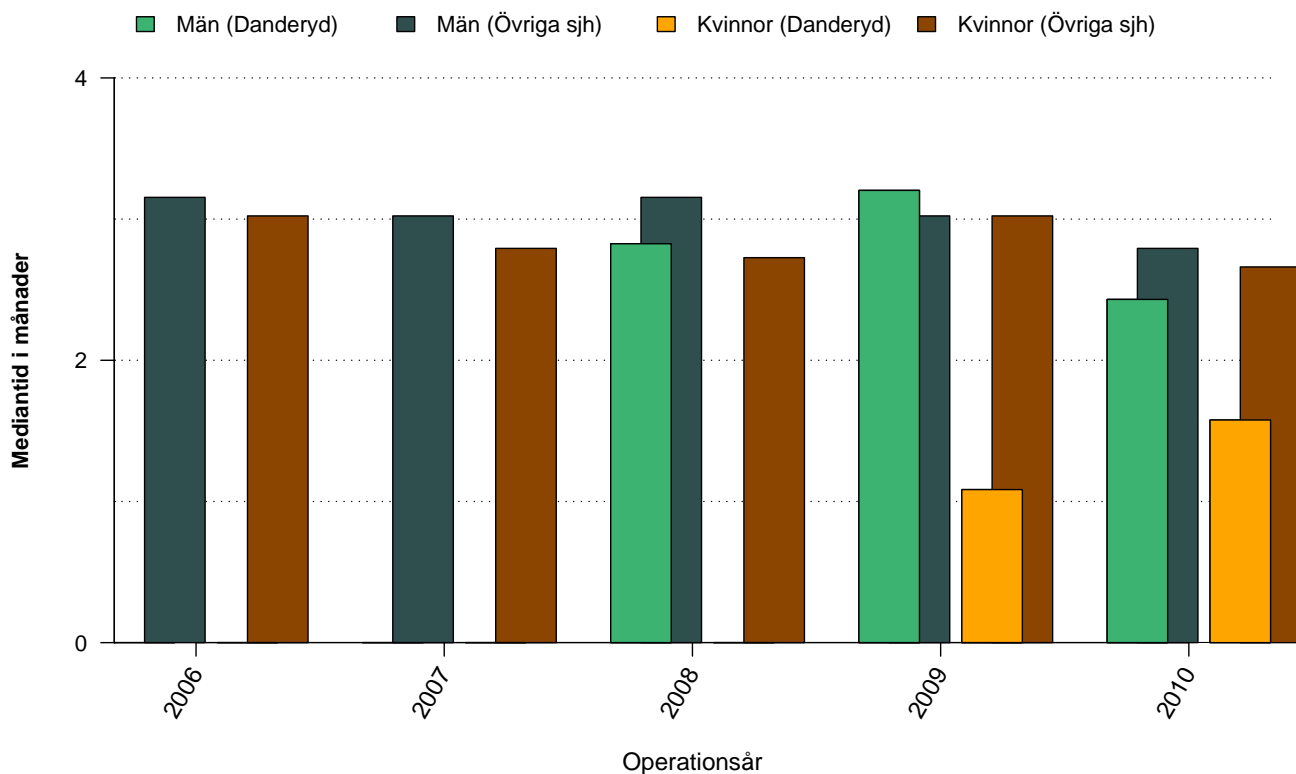


Figur 1: Antal bräckoperationer vid Danderyds sjukhus uppdelat på år och kön

Tabell 1: Antal bräckoperationer vid Danderyds sjukhus uppdelat på år och kön

	2003	2004	2005	2006	2007	2008	2009	2010	Totalt
Män	297	306	303	342	289	234	346	307	2424
Kvinnor	19	23	33	44	26	25	35	25	230
Totalt	316	329	336	386	315	259	381	332	2654

Väntetid mellan remiss och bräckoperation

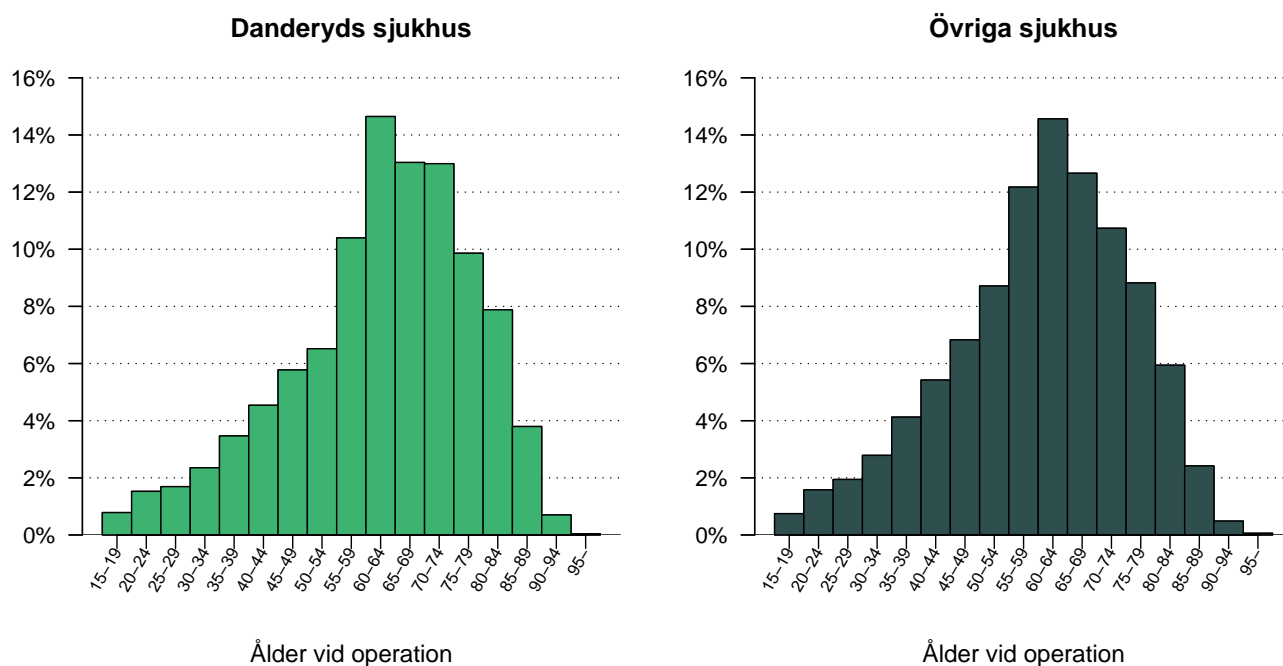


Figur 2: Väntetid (i månader) mellan remiss och bräckoperation för Danderyds sjukhus och Övriga sjukhus, de senaste fem åren, uppdelat på män respektive kvinnor.

Tabell 2: Väntetid (i månader) mellan remiss och bräckoperation för Danderyds sjukhus och Övriga sjukhus, de senaste fem åren, uppdelat på män respektive kvinnor

månader	2006	2007	2008	2009	2010	Totalt
Danderyd						
Män	0.0	0.0	2.8	3.2	2.4	1.1
Kvinnor	0.0	0.0	0.0	1.1	1.6	0.0
Totalt	0.0	0.0	2.6	3.0	2.4	0.9
Övriga sjh						
Män	3.2	3.0	3.2	3.0	2.8	3.0
Kvinnor	3.0	2.8	2.7	3.0	2.7	2.8
Totalt	3.2	3.0	3.1	3.0	2.8	3.0

Operationsålder, män opererade 2001 - 2010

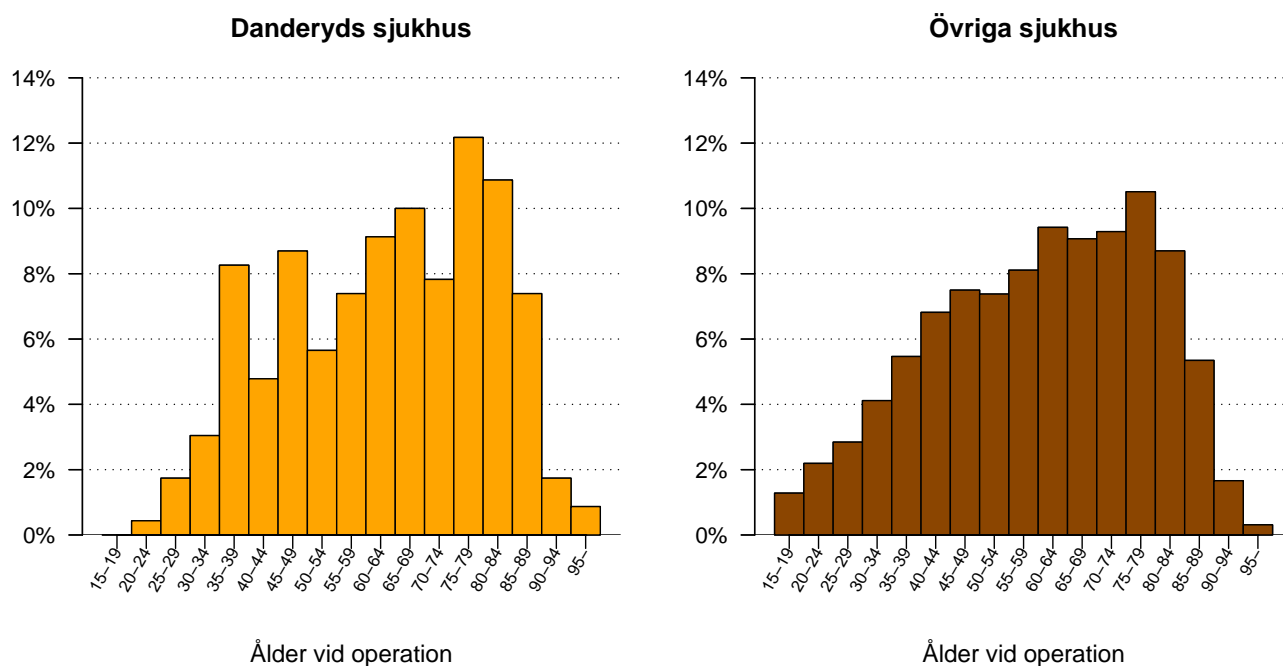


Figur 3: Åldersfördelning för män opererade under perioden 2001 - 2010, vid Danderyds sjukhus respektive Övriga sjukhus.

Tabell 3: Åldersfördelning för män opererade under de senaste tio åren vid Danderyds sjukhus respektive Övriga sjukhus

ålder	2001	2002	2003	2004	2005	2006	2007	2008	2009	2010	Totalt
Danderyd											
medel	NA	NA	61.7	61.1	62.4	62.5	62.2	63.7	63.5	64.0	62.6
median	NA	NA	62	64	64	64	64	65	65	67	65
Övriga sjh											
medel	59.1	59.1	59.6	60.0	60.2	60.3	60.3	60.7	60.9	61.1	60.2
median	60	60	61	61	62	62	62	62	63	63	62

Operationsålder, kvinnor opererade 2001 - 2010

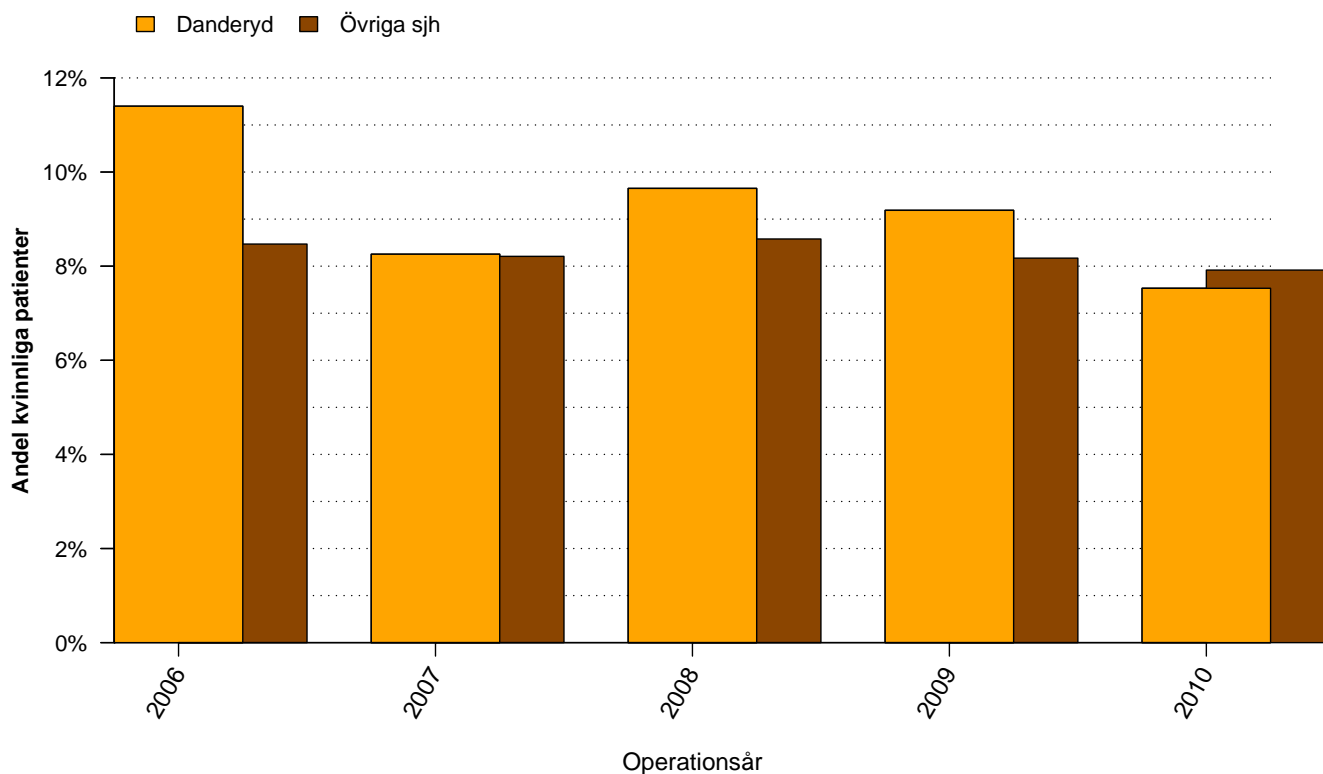


Figur 4: Åldersfördelning för kvinnor opererade under perioden 2001 - 2010, vid Danderyds sjukhus respektive Övriga sjukhus.

Tabell 4: Åldersfördelning för kvinnor opererade under de senaste tio åren vid Danderyds sjukhus respektive Övriga sjukhus

ålder	2001	2002	2003	2004	2005	2006	2007	2008	2009	2010	Totalt
Danderyd											
medel	NA	NA	66.4	59.5	64.7	60.3	65.0	59.5	66.8	65.2	63.3
median	NA	NA	71	61	64	60	71	59	70	67	65
Övriga sjh											
medel	59.5	60.2	59.2	60.4	59.9	60.5	60.0	61.1	61.1	61.4	60.4
median	59	61	60	61	61	62	62	63	64	64	62

Andel bräckoperationer som utförts på kvinnor

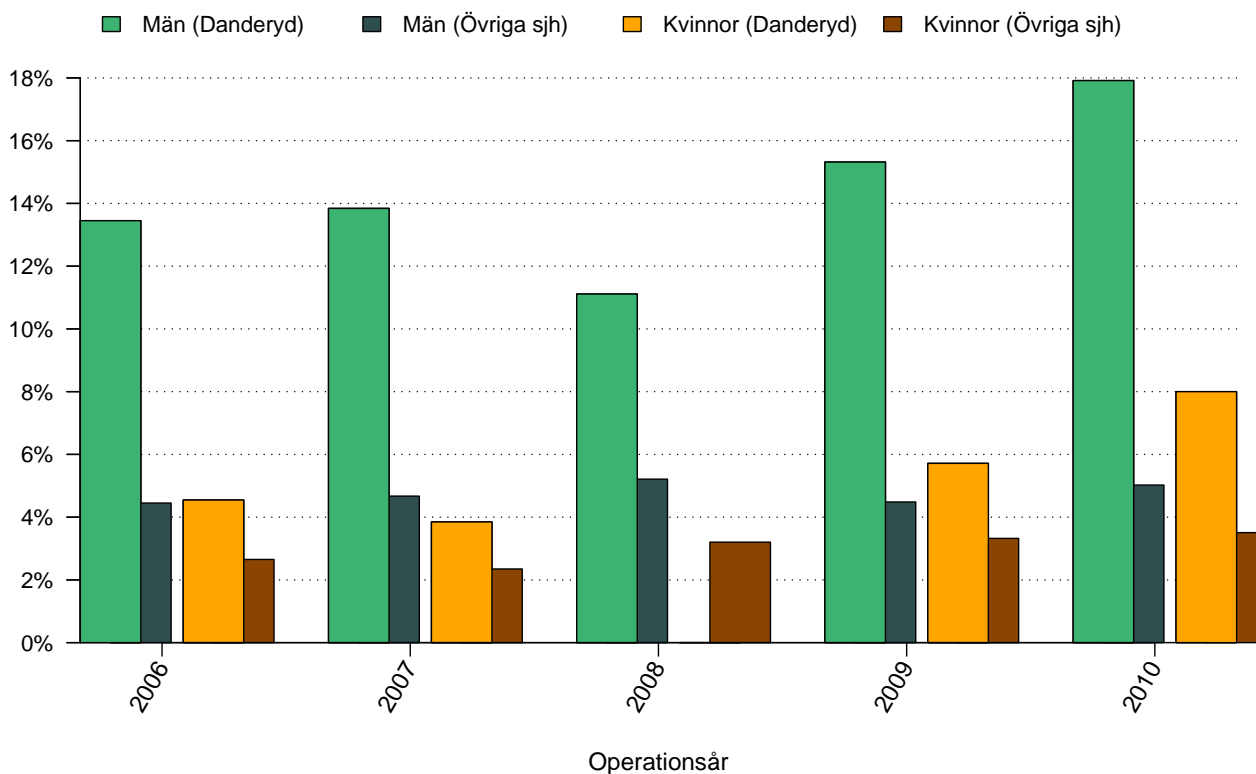


Figur 5: Andelen kvinnliga patienter, de senaste fem åren, vid Danderyds sjukhus respektive Övriga sjukhus.

Tabell 5: Andelen kvinnliga patienter, de senaste fem åren, vid Danderyds sjukhus respektive Övriga sjukhus

%	2006	2007	2008	2009	2010	Totalt
Danderyd	11.4	8.3	9.7	9.2	7.5	9.3
Övriga sjh	8.5	8.2	8.6	8.2	7.9	8.3

Andel bilaterala bräckoperationer

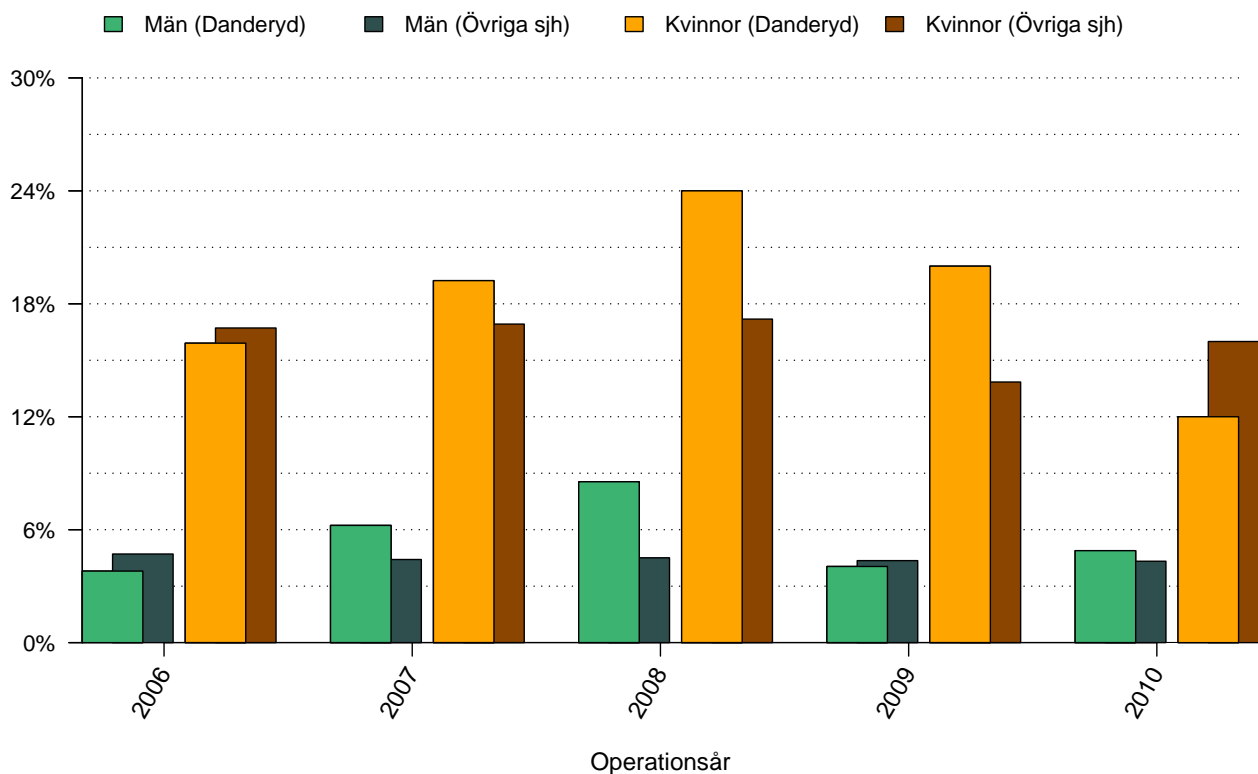


Figur 6: Andelen bilaterala bräckoperationer, de senaste fem åren, vid Danderyds sjukhus respektive Övriga sjukhus, uppdelat på kön.

Tabell 6: Andelen bilaterala bräckoperationer, de senaste fem åren, vid Danderyds sjukhus respektive Övriga sjukhus, uppdelat på kön

%	2006	2007	2008	2009	2010	Totalt
Danderyd						
Män	13.5	13.8	11.1	15.3	17.9	14.5
Kvinnor	4.5	3.8	0.0	5.7	8.0	4.5
Totalt	12.4	13.0	10.0	14.4	17.2	13.6
Övriga sjh						
Män	4.4	4.7	5.2	4.5	5.0	4.8
Kvinnor	2.7	2.3	3.2	3.3	3.5	3.0
Totalt	4.3	4.5	5.0	4.4	4.9	4.6

Andel akutopererade bråck

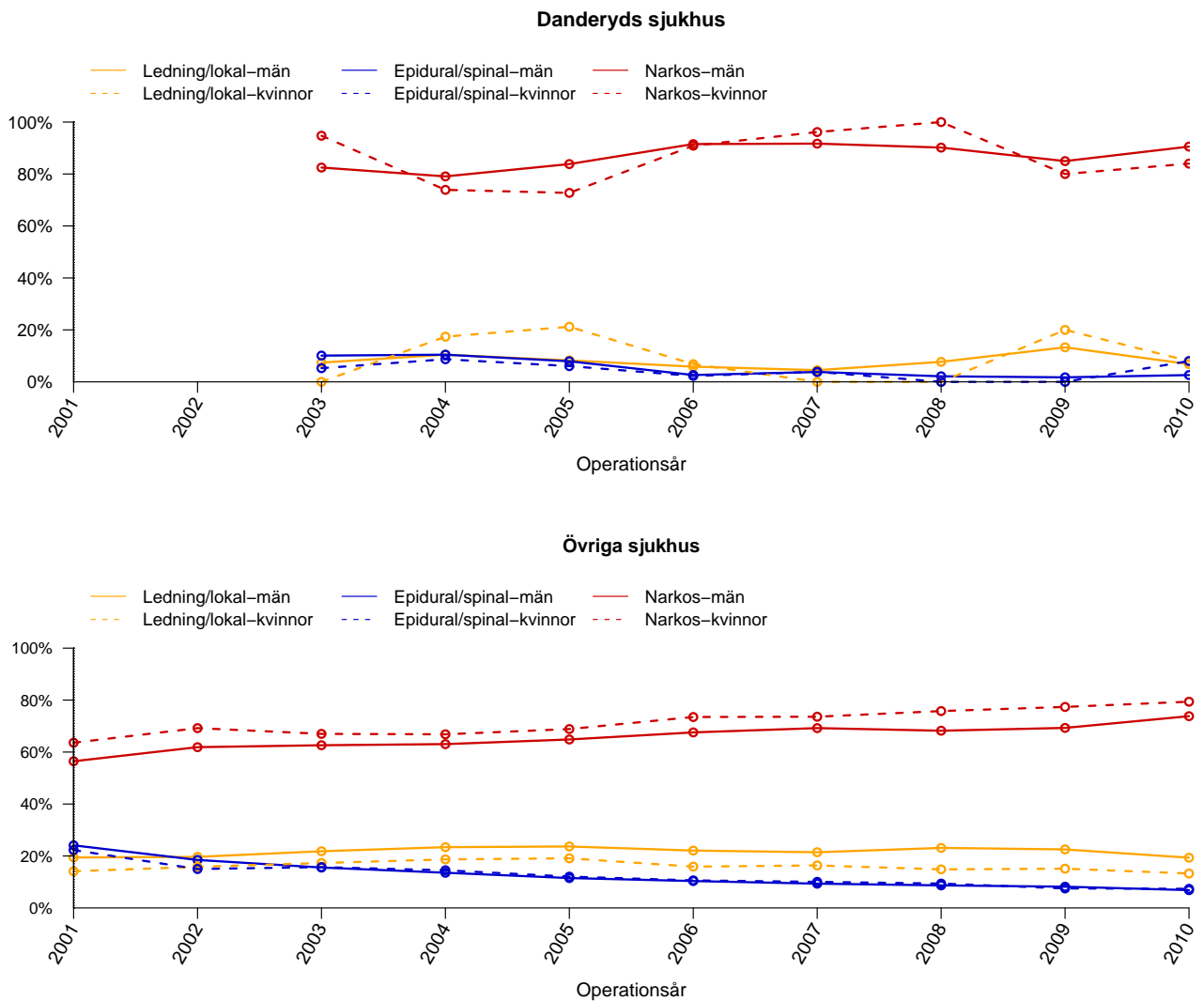


Figur 7: Andelen akutopererade bråck, de senaste fem åren, vid Danderyds sjukhus respektive Övriga sjukhus, uppdelat på kön.

Tabell 7: Andelen akutopererade bråck, de senaste fem åren, vid Danderyds sjukhus respektive Övriga sjukhus, uppdelat på kön

%	2006	2007	2008	2009	2010	Totalt
Danderyd						
Män	3.8	6.2	8.5	4.0	4.9	5.3
Kvinnor	15.9	19.2	24.0	20.0	12.0	18.1
Totalt	5.2	7.3	10.0	5.5	5.4	6.5
Övriga sjuk						
Män	4.7	4.4	4.5	4.4	4.3	4.5
Kvinnor	16.7	16.9	17.2	13.8	16.0	16.1
Totalt	5.7	5.4	5.6	5.1	5.2	5.4

Anestesimetod använd vid operationstillfället



Figur 8: Anestesimetod vid bräckoperation under perioden 2001 - 2010 för män respektive kvinnor.

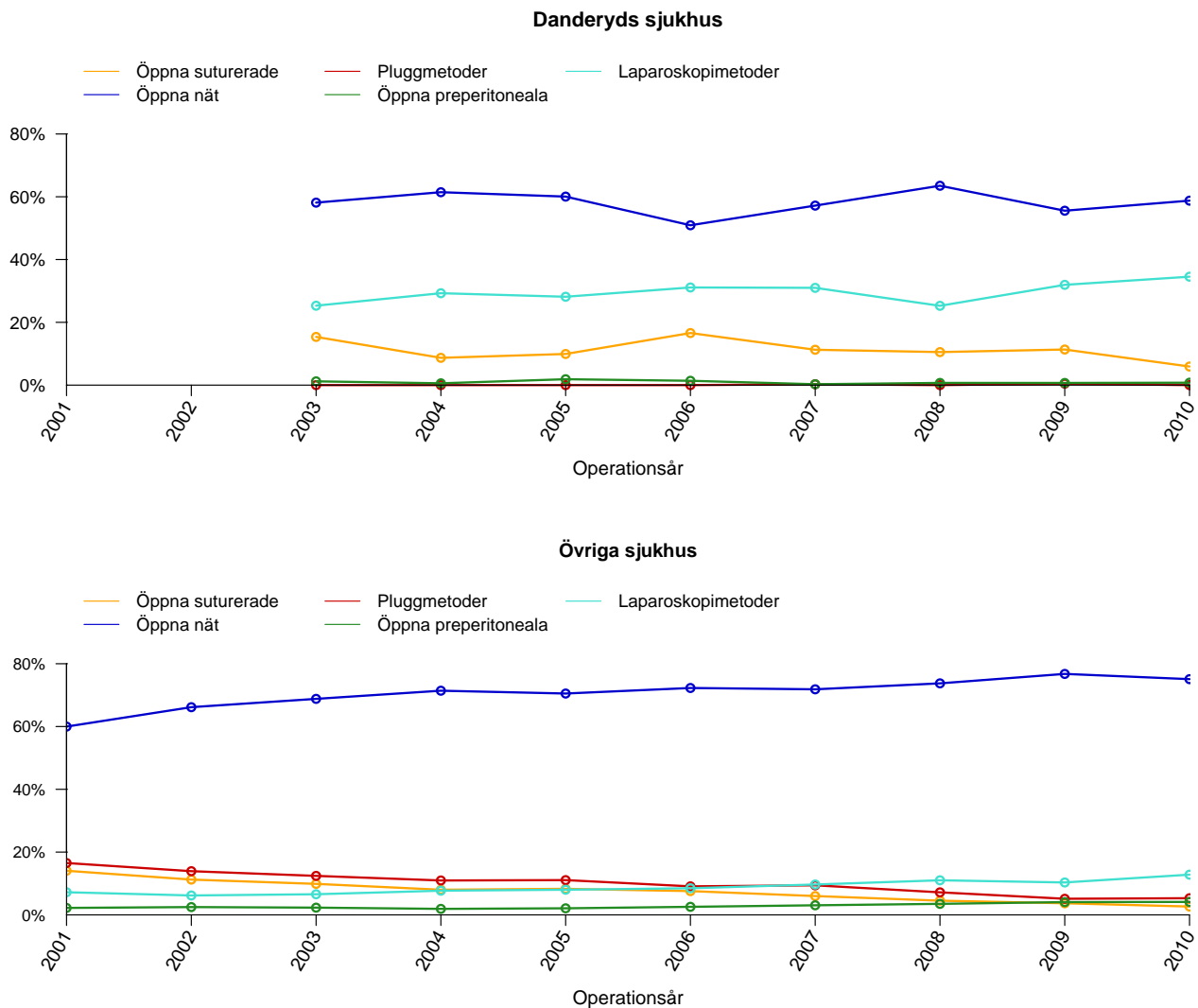
Tabell 8: Anestesimetod vid bräckoperation under perioden 2001 - 2010 för män vid Danderyds sjukhus och Övriga sjukhus

Män (%)	2001	2002	2003	2004	2005	2006	2007	2008	2009	2010	Total
Danderyds sjukhus											
Lednings/lokal	NA	NA	7.4	10.5	8.3	5.8	4.5	7.7	13.3	6.8	8.1
Epidural/spinal	NA	NA	10.1	10.5	7.9	2.6	3.8	2.1	1.7	2.6	5.2
Narkos	NA	NA	82.5	79.1	83.8	91.5	91.7	90.2	85.0	90.6	86.7
Övriga sjukhus											
Lednings/lokal	19.4	19.6	21.8	23.4	23.7	22.1	21.4	23.1	22.5	19.3	21.7
Epidural/spinal	24.1	18.5	15.6	13.5	11.5	10.4	9.3	8.7	8.2	6.9	12.4
Narkos	56.5	61.9	62.6	63.1	64.8	67.6	69.2	68.2	69.3	73.8	65.8

Tabell 9: Anestesimetod vid bräckoperation under perioden 2001 - 2010 för kvinnor vid Danderyds sjukhus och Övriga sjukhus

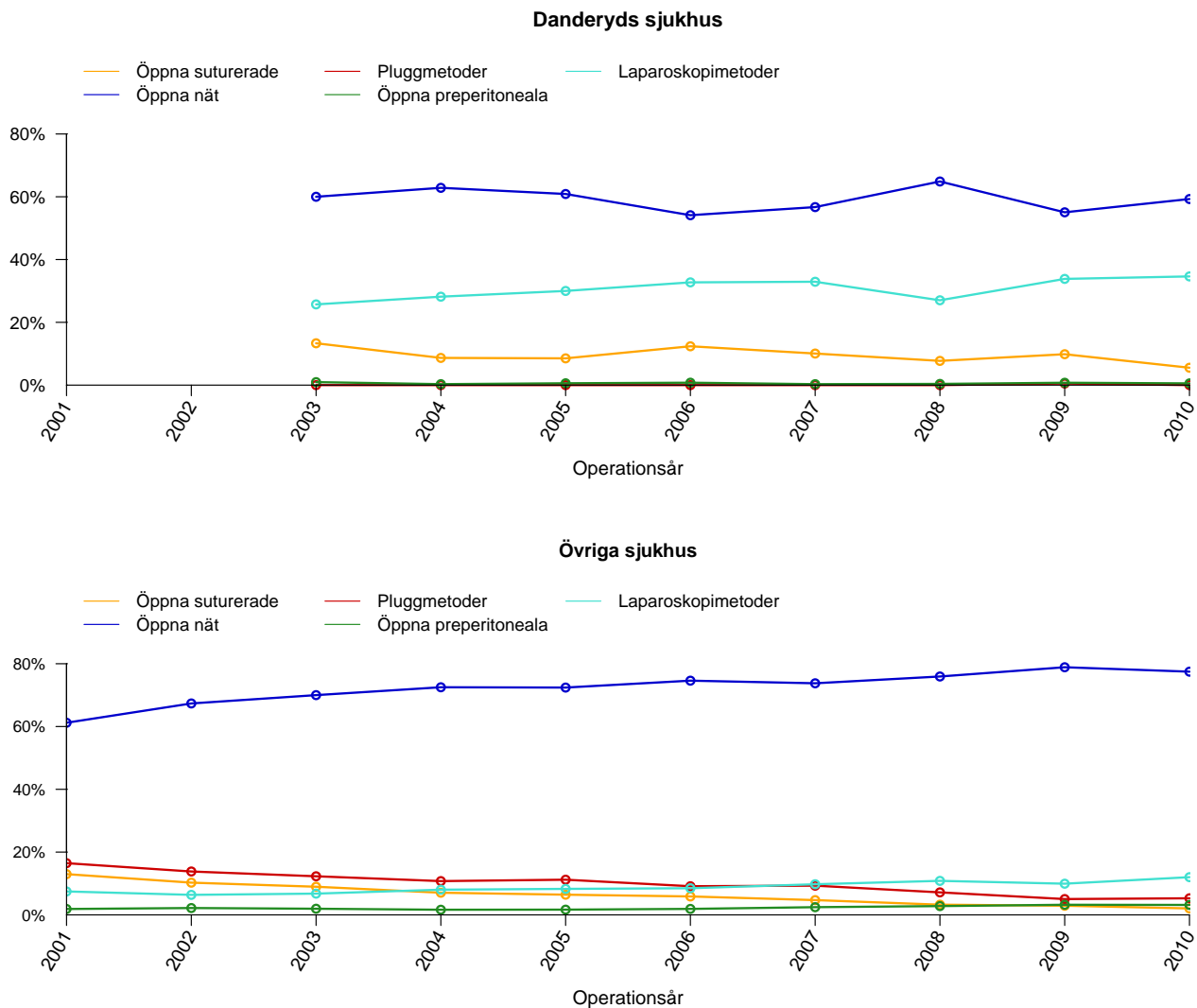
Kvinnor (%)	2001	2002	2003	2004	2005	2006	2007	2008	2009	2010	Total
Danderyds sjukhus											
Lednings/lokal	NA	NA	0.0	17.4	21.2	6.8	0.0	0.0	20.0	8.0	10.0
Epidural/spinal	NA	NA	5.3	8.7	6.1	2.3	3.8	0.0	0.0	8.0	3.9
Narkos	NA	NA	94.7	73.9	72.7	90.9	96.2	100.0	80.0	84.0	86.1
Övriga sjukhus											
Lednings/lokal	14.1	15.8	17.3	18.7	19.1	15.9	16.4	14.8	15.1	13.3	16.1
Epidural/spinal	22.3	15.0	15.7	14.5	12.1	10.6	10.0	9.4	7.5	7.4	12.1
Narkos	63.6	69.2	67.0	66.8	68.9	73.5	73.6	75.8	77.4	79.4	71.7

Operationsmetod vid operation av bråcket - totalt



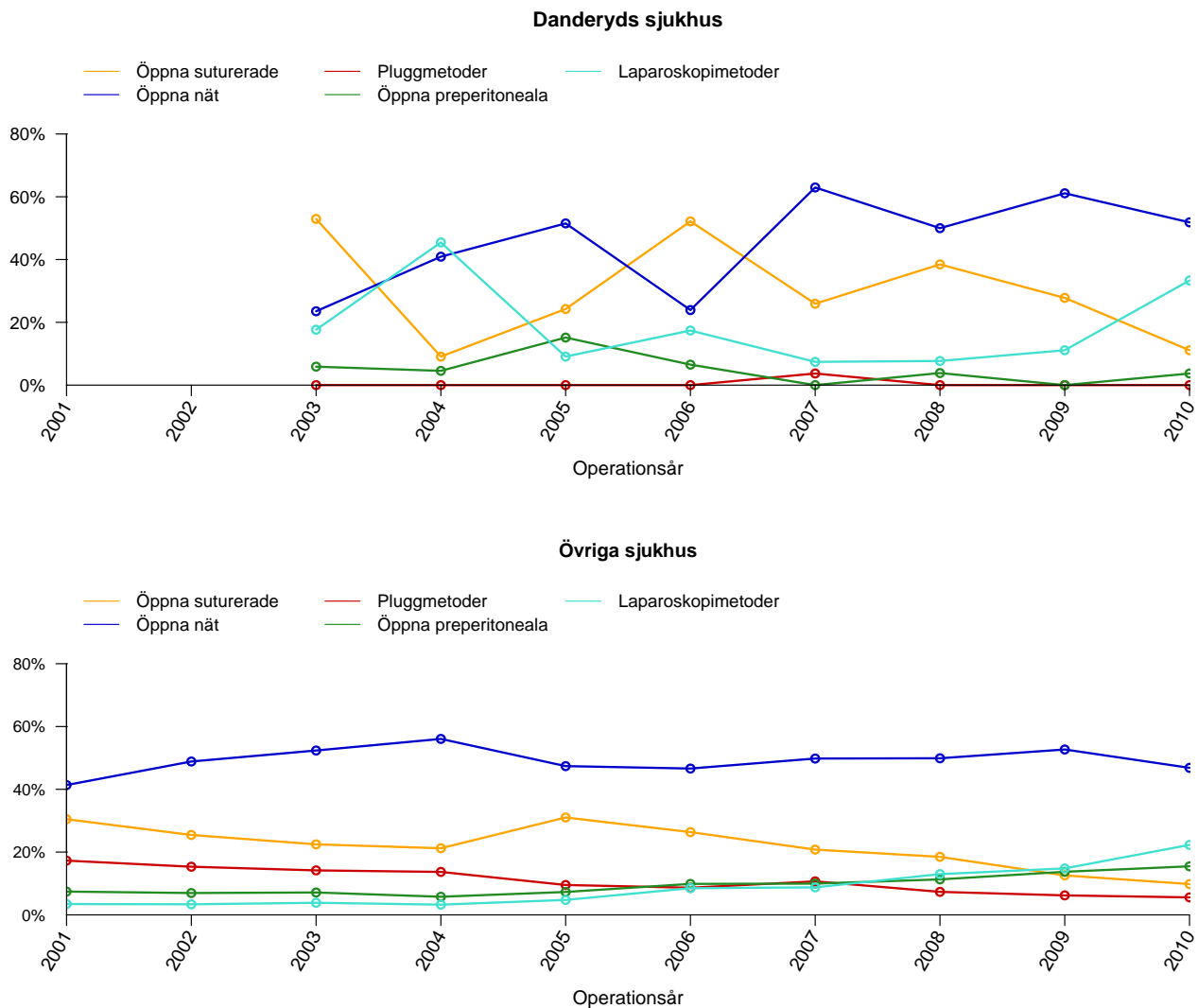
Figur 9: Operationsmetod använd vid bräckoperation vid Danderyds sjukhus och Övriga sjukhus.

Operationsmetod vid operation av bråcket - män



Figur 10: Operationsmetod använd vid bråckoperation av män vid Danderyds sjukhus och Övriga sjukhus.

Operationsmetod vid operation av bråcket - kvinnor



Figur 11: Operationsmetod använd vid bräckoperation av kvinnor vid Danderyds sjukhus och Övriga sjukhus.

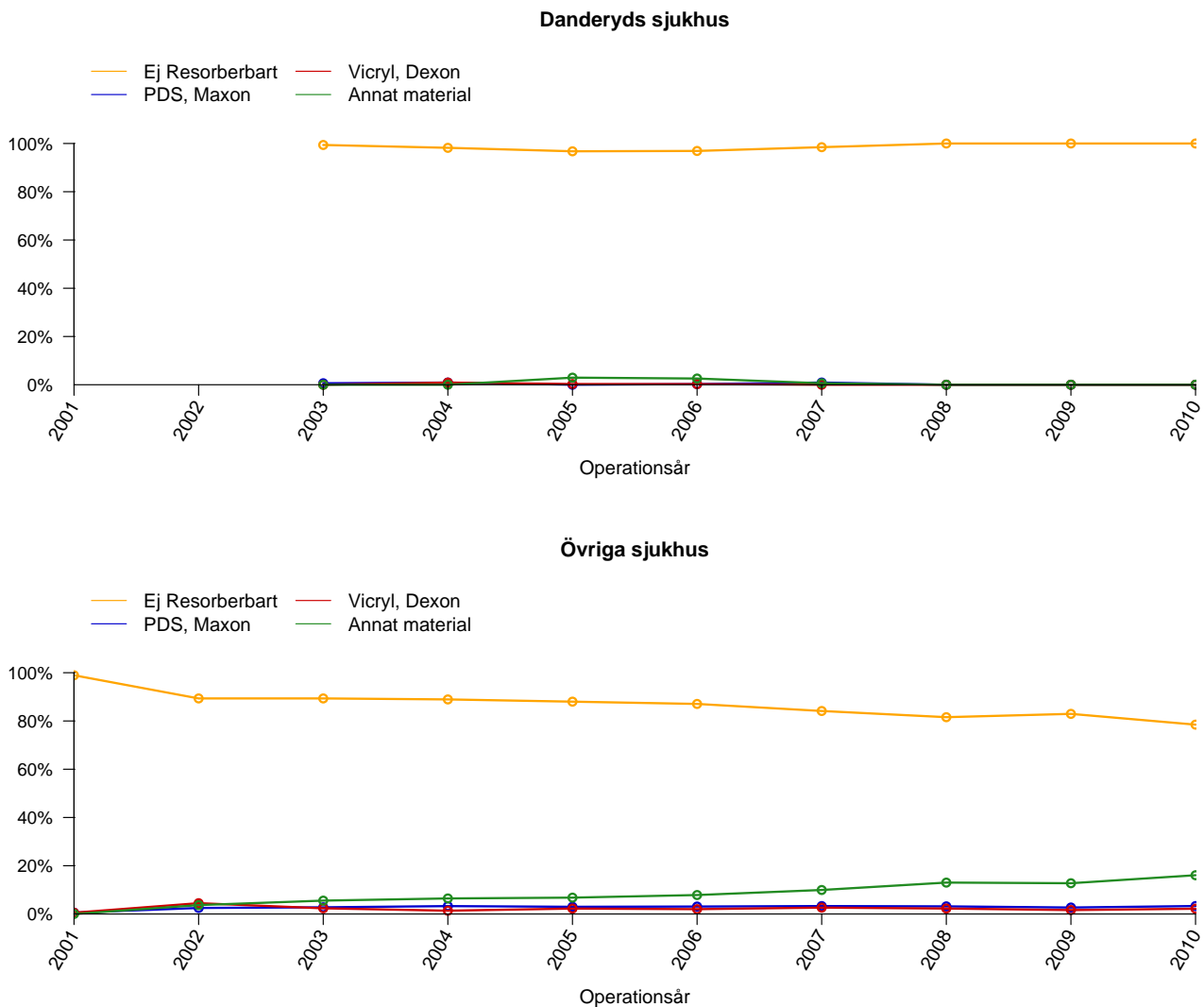
Tabell 10: Operationsmetod använd vid bräckoperation av män vid Danderyds sjukhus och Övriga sjukhus

Män (%)	2001	2002	2003	2004	2005	2006	2007	2008	2009	2010	Totalt
Danderyds sjukhus											
Öppna suturerade	.	.	13.3	8.7	8.5	12.4	10.1	7.7	9.8	5.5	9.6
Öppna nät	.	.	60.0	62.8	60.9	54.1	56.7	64.9	55.1	59.3	58.9
Pluggmetoder	.	.	0.0	0.0	0.0	0.0	0.0	0.0	0.5	0.0	0.1
Öppna preperitoneala	.	.	1.0	0.3	0.6	0.8	0.3	0.4	0.8	0.6	0.6
Laparoskopimetoder	.	.	25.7	28.2	30.0	32.7	32.9	27.0	33.8	34.6	30.9
Övriga sjukhus											
Öppna suturerade	13.0	10.3	9.0	7.1	6.4	5.9	4.7	3.2	2.9	2.1	6.3
Öppna nät	61.2	67.3	70.0	72.5	72.4	74.6	73.8	75.9	78.9	77.5	72.7
Pluggmetoder	16.5	13.8	12.3	10.8	11.2	9.1	9.3	7.2	5.0	5.3	9.9
Öppna preperitoneala	1.9	2.2	2.0	1.6	1.7	1.9	2.5	2.8	3.2	3.2	2.3
Laparoskopimetoder	7.5	6.4	6.8	8.0	8.3	8.5	9.8	10.8	9.9	12.0	8.8

Tabell 11: Operationsmetod använd vid bräckoperation av kvinnor vid Danderyds sjukhus och Övriga sjukhus

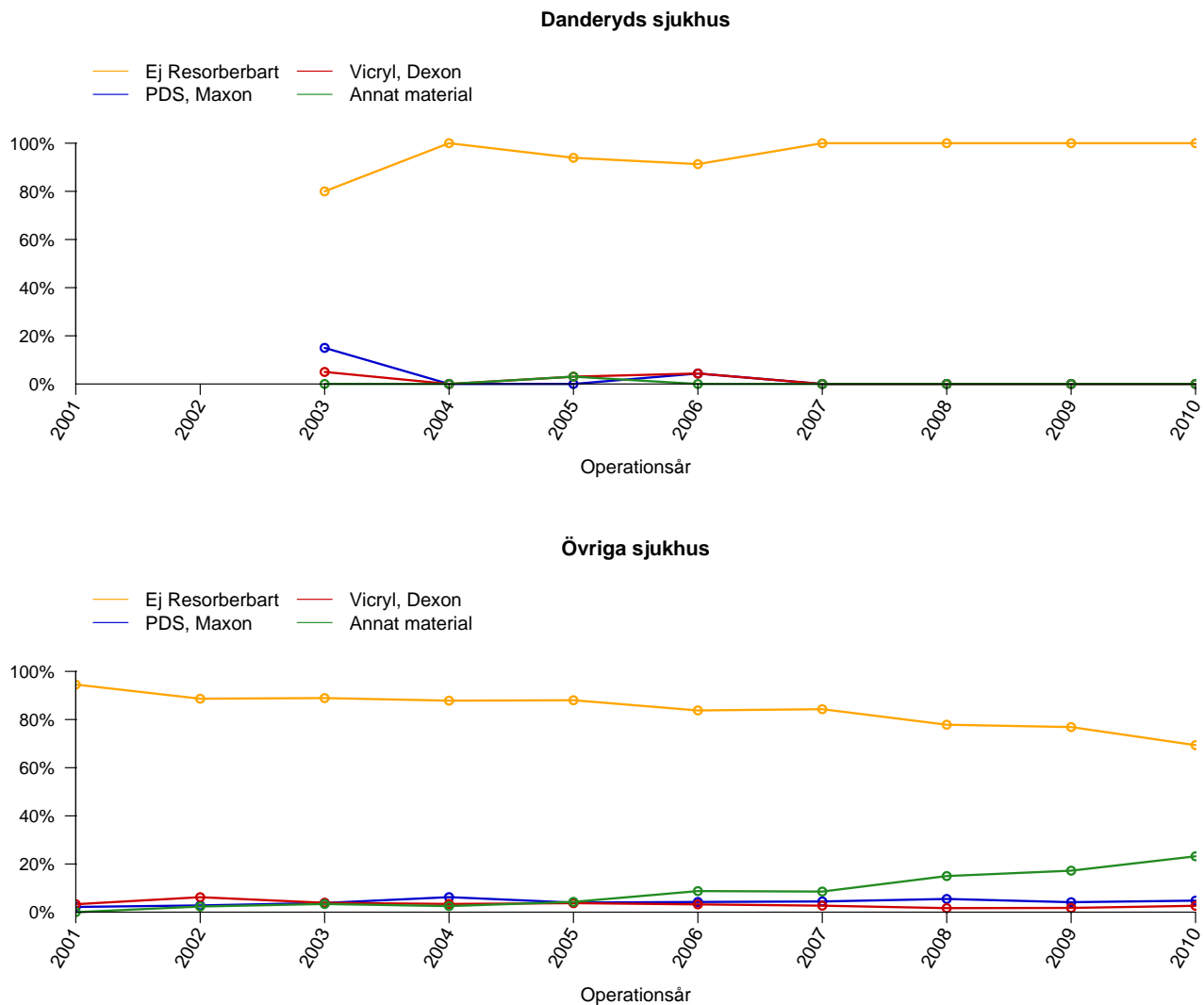
Kvinnor (%)	2001	2002	2003	2004	2005	2006	2007	2008	2009	2010	Totalt
Danderyds sjukhus											
Öppna suturerade	.	.	52.9	9.1	24.2	52.2	25.9	38.5	27.8	11.1	31.2
Öppna nät	.	.	23.5	40.9	51.5	23.9	63.0	50.0	61.1	51.9	45.7
Pluggmetoder	.	.	0.0	0.0	0.0	0.0	3.7	0.0	0.0	0.0	0.4
Öppna preperitoneala	.	.	5.9	4.5	15.2	6.5	0.0	3.8	0.0	3.7	5.1
Laparoskopimetoder	.	.	17.6	45.5	9.1	17.4	7.4	7.7	11.1	33.3	17.5
Övriga sjukhus											
Öppna suturerade	30.5	25.5	22.5	21.2	31.0	26.4	20.8	18.5	12.6	9.8	21.5
Öppna nät	41.4	48.9	52.4	56.1	47.4	46.6	49.8	49.9	52.7	46.8	49.3
Pluggmetoder	17.3	15.3	14.2	13.7	9.5	8.6	10.7	7.3	6.2	5.6	10.3
Öppna preperitoneala	7.4	7.0	7.1	5.8	7.3	9.9	10.0	11.3	13.7	15.5	9.7
Laparoskopimetoder	3.5	3.4	3.9	3.3	4.8	8.5	8.8	13.0	14.8	22.3	9.1

Huvudsakligt suturmaterial vid operation av bråcket - män



Figur 12: Huvudsakligt suturmaterial använt vid bräckoperation av män vid Danderyds sjukhus och Övriga sjukhus.

Huvudsakligt suturmaterial vid operation av bröstet - kvinnor



Figur 13: Huvudsakligt suturmaterial använt vid bröstoperation av kvinnor vid Danderyds sjukhus och Övriga sjukhus.

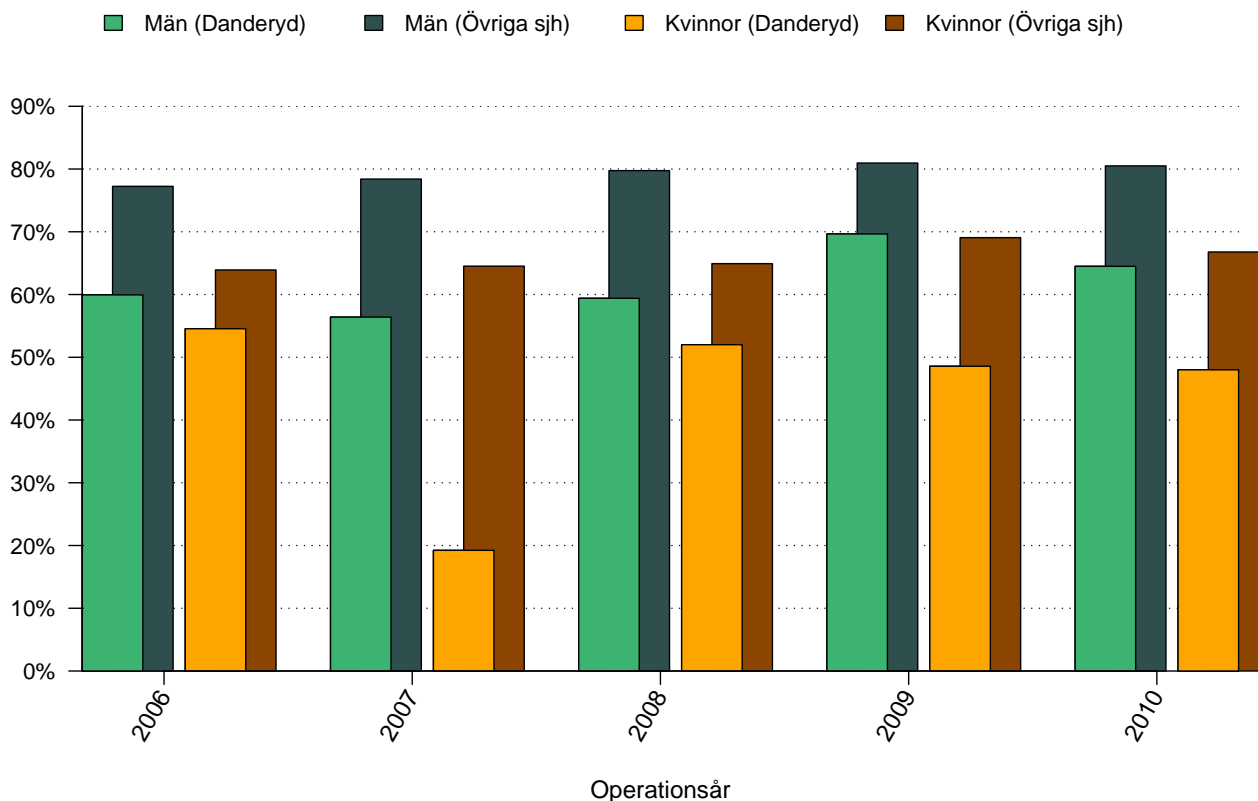
Tabell 12: Huvudsakligt suturmaterial använt vid bräckoperation av män vid Danderyds sjukhus och Övriga sjukhus

Män (%)	2001	2002	2003	2004	2005	2006	2007	2008	2009	2010	Totalt
Danderyds sjukhus											
Ej resorberbart	.	.	99.4	98.2	96.8	96.9	98.5	100.0	100.0	100.0	98.7
PDS, Maxon	.	.	0.6	0.9	0.0	0.3	0.9	0.0	0.0	0.0	0.3
Vicryl, Dexon	.	.	0.0	0.9	0.3	0.3	0.0	0.0	0.0	0.0	0.2
Annat material	.	.	0.0	0.0	2.9	2.6	0.6	0.0	0.0	0.0	0.8
Övriga sjukhus											
Ej resorberbart	98.9	89.3	89.3	88.9	88.0	87.1	84.1	81.6	82.9	78.5	86.7
PDS, Maxon	0.5	2.5	2.8	3.3	3.0	3.1	3.3	3.2	2.7	3.3	2.8
Vicryl, Dexon	0.5	4.5	2.4	1.4	2.2	2.0	2.6	2.3	1.6	2.2	2.2
Annat material	0.0	3.7	5.5	6.4	6.8	7.9	9.9	13.0	12.7	16.1	8.3

Tabell 13: Huvudsakligt suturmaterial använt vid bräckoperation av kvinnor vid Danderyds sjukhus och Övriga sjukhus

Kvinnor (%)	2001	2002	2003	2004	2005	2006	2007	2008	2009	2010	Totalt
Danderyds sjukhus											
Ej resorberbart	.	.	80.0	100.0	93.9	91.3	100.0	100.0	100.0	100.0	95.9
PDS, Maxon	.	.	15.0	0.0	0.0	4.3	0.0	0.0	0.0	0.0	2.1
Vicryl, Dexon	.	.	5.0	0.0	3.0	4.3	0.0	0.0	0.0	0.0	1.7
Annat material	.	.	0.0	0.0	3.0	0.0	0.0	0.0	0.0	0.0	0.4
Övriga sjukhus											
Ej resorberbart	94.5	88.6	88.9	87.8	88.0	83.8	84.3	77.9	76.9	69.4	83.7
PDS, Maxon	2.2	2.8	3.8	6.2	4.0	4.2	4.4	5.5	4.1	4.8	4.3
Vicryl, Dexon	3.3	6.2	3.9	3.4	3.7	3.2	2.7	1.7	1.8	2.6	3.2
Annat material	0.0	2.3	3.4	2.5	4.3	8.8	8.6	15.0	17.2	23.2	8.8

Andel operationstillfällen utförda i dagkirurgi

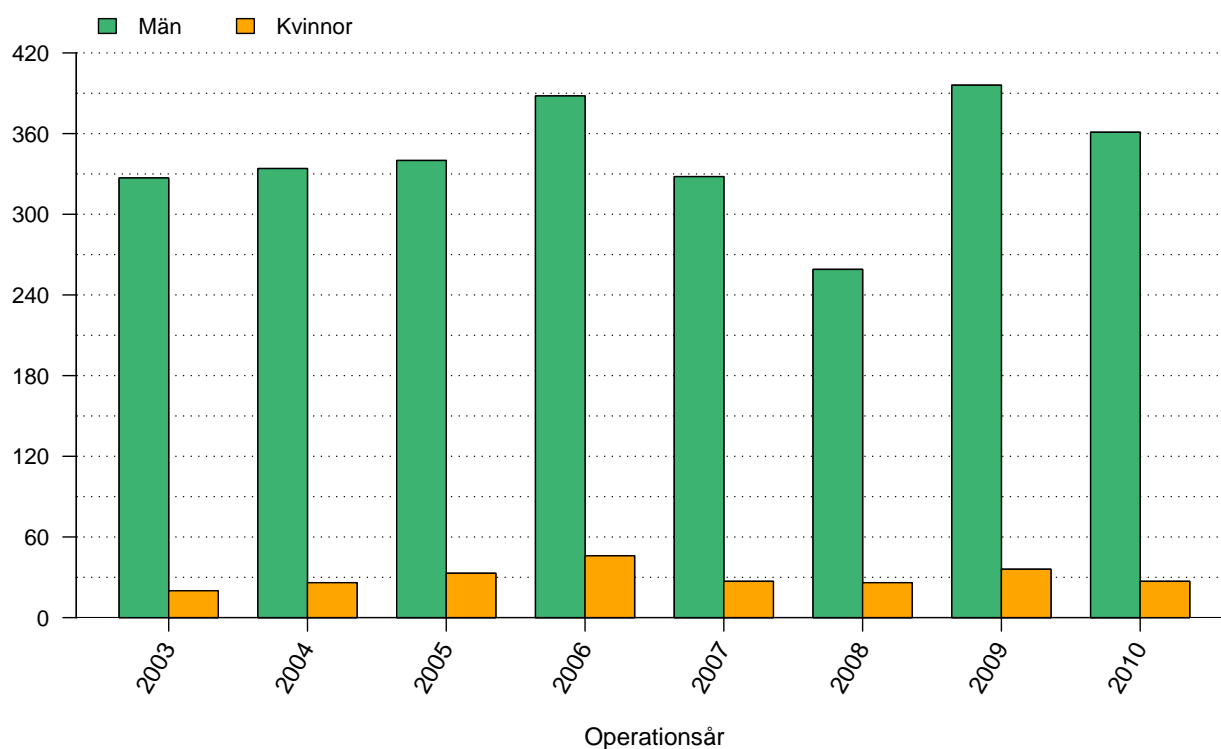


Figur 14: Andelen operationstillfällen i dagkirurgi, de senaste fem åren, vid Danderyds sjukhus och Övriga sjukhus, för män respektive kvinnor.

Tabell 14: Andelen operationstillfällen i dagkirurgi, de senaste fem åren, vid Danderyds sjukhus och Övriga sjukhus, för män respektive kvinnor

%	2006	2007	2008	2009	2010	Totalt
Danderyd						
Män	59.9	56.4	59.4	69.7	64.5	62.3
Kvinnor	54.5	19.2	52.0	48.6	48.0	45.8
Totalt	59.3	53.3	58.7	67.7	63.3	60.8
Övriga sjh						
Män	77.2	78.4	79.7	81.0	80.5	79.3
Kvinnor	63.9	64.5	64.9	69.1	66.8	65.8
Totalt	76.1	77.3	78.5	80.0	79.4	78.2

Antal registrerade bråck 2003- 2010

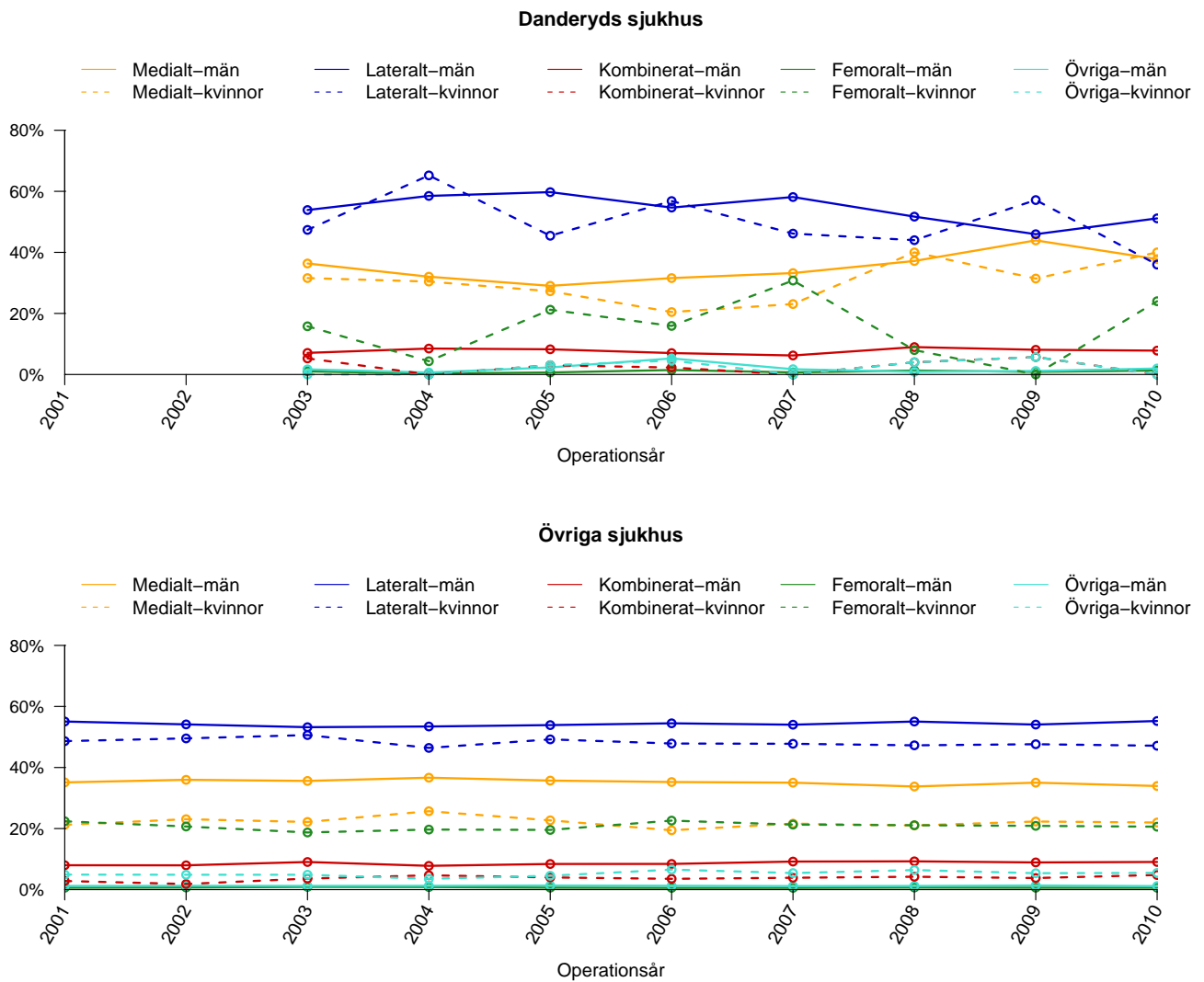


Figur 15: Antal bråck opererade vid Danderyds sjukhus uppdelat på år och kön

Tabell 15: Antal registrerade bråck vid Danderyds sjukhus uppdelat på år och kön

	2003	2004	2005	2006	2007	2008	2009	2010	Totalt
Män	327	334	340	388	328	259	396	361	2733
Kvinnor	20	26	33	46	27	26	36	27	241
Totalt	347	360	373	434	355	285	432	388	2974

Bräckanatomi vid operation av bråcket



Figur 16: Bräckanatomi för bräck opererade de senaste fem åren vid Danderyds sjukhus och Övriga sjukhus, för män respektive kvinnor.

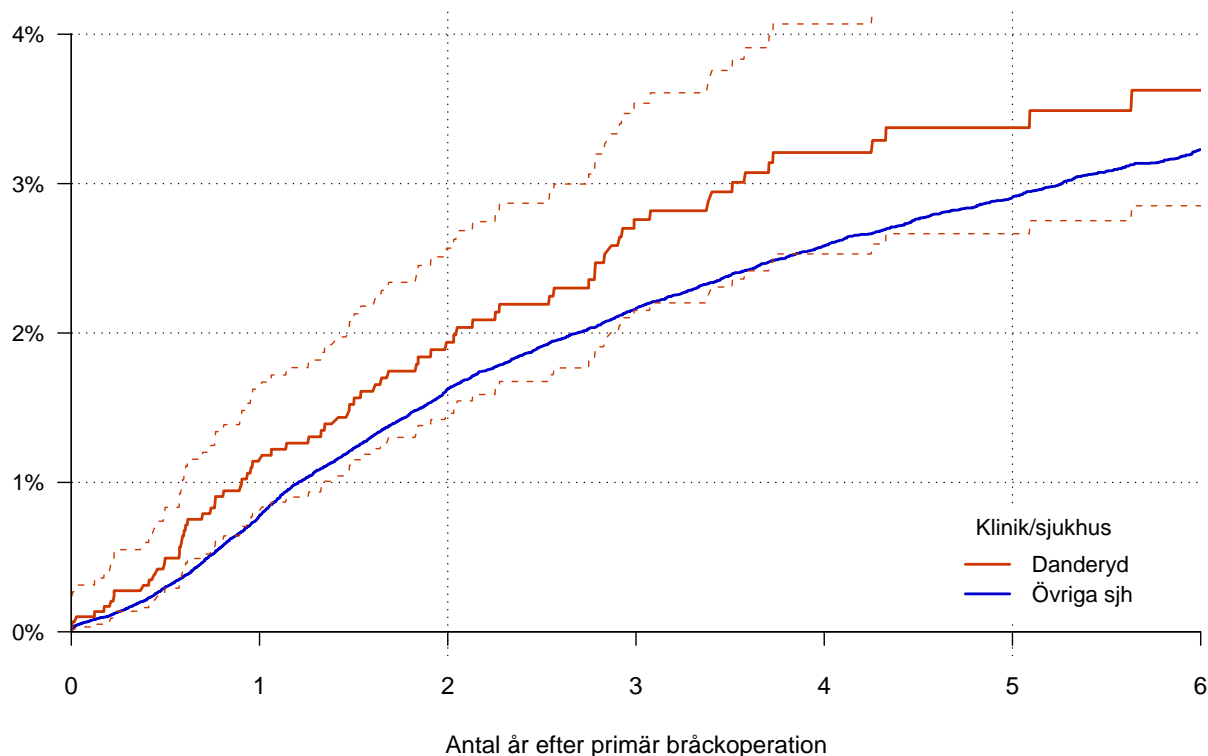
Tabell 16: Bräckanatomy för män bräckopererade de senaste fem åren vid Danderyds sjukhus och Övriga sjukhus

Män (%)	2001	2002	2003	2004	2005	2006	2007	2008	2009	2010	Totalt
Danderyds sjukhus											
Medialt	.	.	36.4	32.0	29.0	31.6	33.2	37.2	43.9	37.8	35.2
Lateralt	.	.	53.9	58.5	59.7	54.7	58.1	51.7	46.0	51.1	54.1
Kombinerat	.	.	7.1	8.5	8.3	7.0	6.2	9.0	8.1	7.8	7.7
Femoralt	.	.	1.0	0.3	0.7	1.5	0.7	1.3	0.9	1.3	0.9
Övriga	.	.	1.7	0.7	2.3	5.3	1.7	0.9	1.2	2.0	2.0
Övriga sjukhus											
Medialt	35.1	36.0	35.6	36.7	35.7	35.2	35.0	33.8	35.0	33.9	35.2
Lateralt	55.1	54.1	53.2	53.4	53.9	54.5	54.0	55.1	54.1	55.2	54.2
Kombinerat	8.0	8.0	9.0	7.8	8.4	8.4	9.2	9.3	8.9	9.1	8.6
Femoralt	0.6	0.7	0.9	0.9	0.6	0.6	0.6	0.7	0.6	0.6	0.7
Övriga	1.2	1.2	1.2	1.3	1.3	1.3	1.2	1.2	1.4	1.2	1.2

Tabell 17: Bräckanatomy för kvinnor bräckopererade de senaste fem åren vid Danderyds sjukhus och Övriga sjukhus

Kvinnor (%)	2001	2002	2003	2004	2005	2006	2007	2008	2009	2010	Totalt
Danderyds sjukhus											
Medialt	.	.	31.6	30.4	27.3	20.5	23.1	40.0	31.4	40.0	29.6
Lateralt	.	.	47.4	65.2	45.5	56.8	46.2	44.0	57.1	36.0	50.4
Kombinerat	.	.	5.3	0.0	3.0	2.3	0.0	4.0	5.7	0.0	2.6
Femoralt	.	.	15.8	4.3	21.2	15.9	30.8	8.0	0.0	24.0	14.8
Övriga	.	.	0.0	0.0	3.0	4.5	0.0	4.0	5.7	0.0	2.6
Övriga sjukhus											
Medialt	21.2	23.1	22.2	25.7	22.7	19.4	21.6	21.0	22.3	22.0	22.1
Lateralt	48.6	49.5	50.6	46.4	49.2	47.9	47.8	47.3	47.6	47.1	48.2
Kombinerat	2.8	1.8	3.6	4.7	4.0	3.5	3.9	4.2	3.8	4.8	3.8
Femoralt	22.4	20.7	18.7	19.7	19.6	22.6	21.3	21.1	20.9	20.6	20.7
Övriga	4.9	4.9	4.9	3.5	4.5	6.6	5.4	6.4	5.4	5.5	5.2

Hur stor är risken för omoperation (recidiv) i förhållande till tiden efter den primära bräckoperationen?



Figur 17: Hur stor är risken för omoperation (recidiv) i förhållande till tiden efter primär bräckoperation för Danderyds sjukhus jämfört med Övriga sjukhus, inklusive 95 % konfidensintervall.¹ Primära operationer utförda mellan åren 2003 och 2010.

Tabell 18: Relativ risk (HR) för omoperation (recidiv) av bräck opererade vid Danderyds sjukhus i förhållande till Övriga sjukhus

	N	Wald	SE	HR	p-värde	95% KI	
						nedre	övre
Övriga sjh	128794			1.000			
Danderyd	2974	1.66	0.12	1.209	0.097	0.97	1.51

N =131768. Bräck opererade 2003-2010. Både primär- och recidivbräck. Uppföljningstid begränsad till 6år.

¹Ifall kliniken deltagit i SBR mindre än 3 år saknas beräkning av risk för recidiv med konfidensintervall, istället visas andelen bräck som senare omopererats för recidiv för kliniken och övriga sjukhus. Detsamma gäller ifall kliniken har registrerat färre än 6 senare recidiv