

Svenskt Bräckregister

Nationellt kvalitetsregister för bräckkirurgi

**Klinikrapport för Falu lasarett
jämfört med Övriga sjukhus**

Bräckoperationer utförda perioden 1995 - 2010

Registercentrum:

Pär Nordin

Registeransvarig

Kirurgkliniken, Östersunds sjukhus

831 83 Östersund, Tel: 063-15 30 00

Epost: par.nordin@jll.se

Hemsida: <https://sbr.norrnod.se>

Öppen hemsida: www.svensktbrackregister.se

Annika Enarsson

Registersekriterare

Kirurgkliniken, Östersunds sjukhus

831 83, Östersunds sjukhus, Tel: 063-15 30 00

Epost: annika.enarsson@jll.se

Fax: 063 - 15 44 02

Frågor om rapporten kan ställas till statistiker: Benjamin Häggqvist

benjamin.haggqvist@oc.umu.se, Tel: 090- 785 47 34

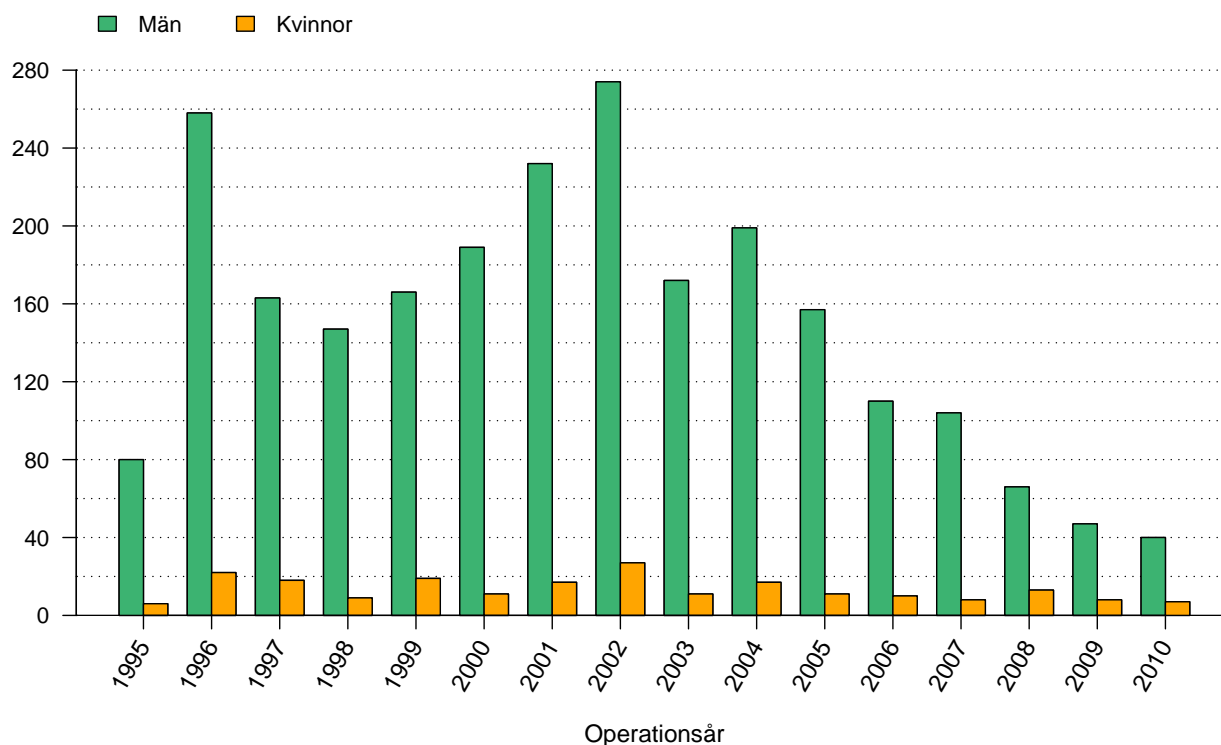
Tabeller

1	Antal registrerade bräckoperationer	1
2	Väntetid mellan remiss och operation	2
3	Genomsnittsålder vid operation män	3
4	Genomsnittsålder vid operation kvinnor	4
5	Andelen kvinnliga patienter	5
6	Andel bilaterala operationer	6
7	Andel akutopererade bräck	7
8	Anestesimetod män	9
9	Anestesimetod kvinnor	9
10	Operationsmetod män	13
11	Operationsmetod kvinnor	13
12	Suturmaterial män	16
13	Suturmaterial kvinnor	16
14	Andel operationstillfällen i dagkirurgi	17
15	Antal registrerade bräck	18
16	Bräckanatomi män	20
17	Bräckanatomi kvinnor	20
18	Risk för omoperation jämfört med övriga sjukhus	21

Figurer

1	Antal registrerade bräckoperationer	1
2	Väntetid mellan remiss och bräckoperation	2
3	Åldersfördelning män	3
4	Åldersfördelning kvinnor	4
5	Andelen kvinnliga patienter	5
6	Andelen bilaterala operationer	6
7	Andelen akutopererade bräck	7
8	Anestesimetod	8
9	Operationsmetod	10
10	Operationsmetod män	11
11	Operationsmetod kvinnor	12
12	Suturmaterial män	14
13	Suturmaterial kvinnor	15
14	Andelen operationstillfällen i dagkirurgi	17
15	Antal registrerade bräck	18
16	Bräckanatomi	19
17	Risk för omoperation	21

Antal registrerade bräckoperationer 1995 - 2010



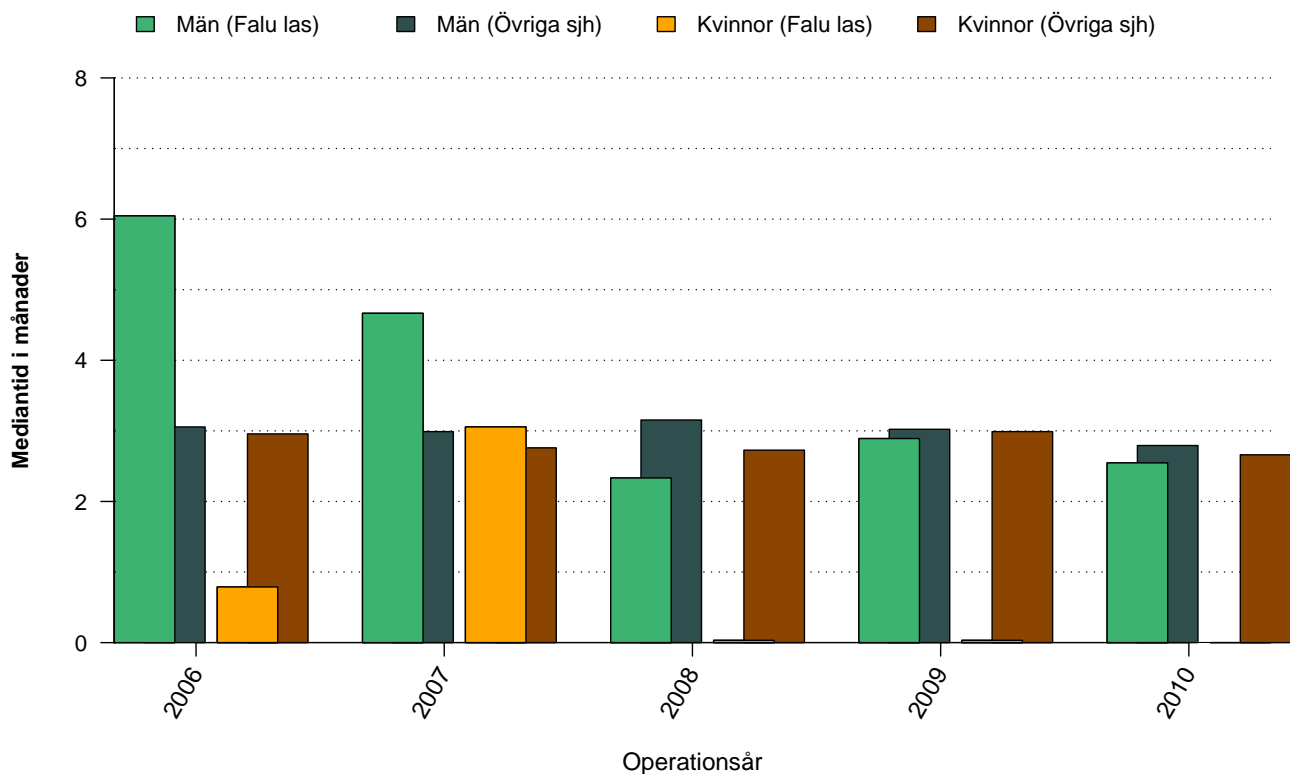
Figur 1: Antal bräckoperationer vid Falun lasarett uppdelat på år och kön

Tabell 1: Antal bräckoperationer vid Falun lasarett uppdelat på år och kön

	1995	1996	1997	1998	1999	2000	2001	2002	2003	2004	2005
Män	80	258	163	147	166	189	232	274	172	199	157
Kvinnor	6	22	18	9	19	11	17	27	11	17	11
Totalt	86	280	181	156	185	200	249	301	183	216	168

	2006	2007	2008	2009	2010	Totalt
Män	110	104	66	47	40	2404
Kvinnor	10	8	13	8	7	214
Totalt	120	112	79	55	47	2618

Väntetid mellan remiss och bråckoperation

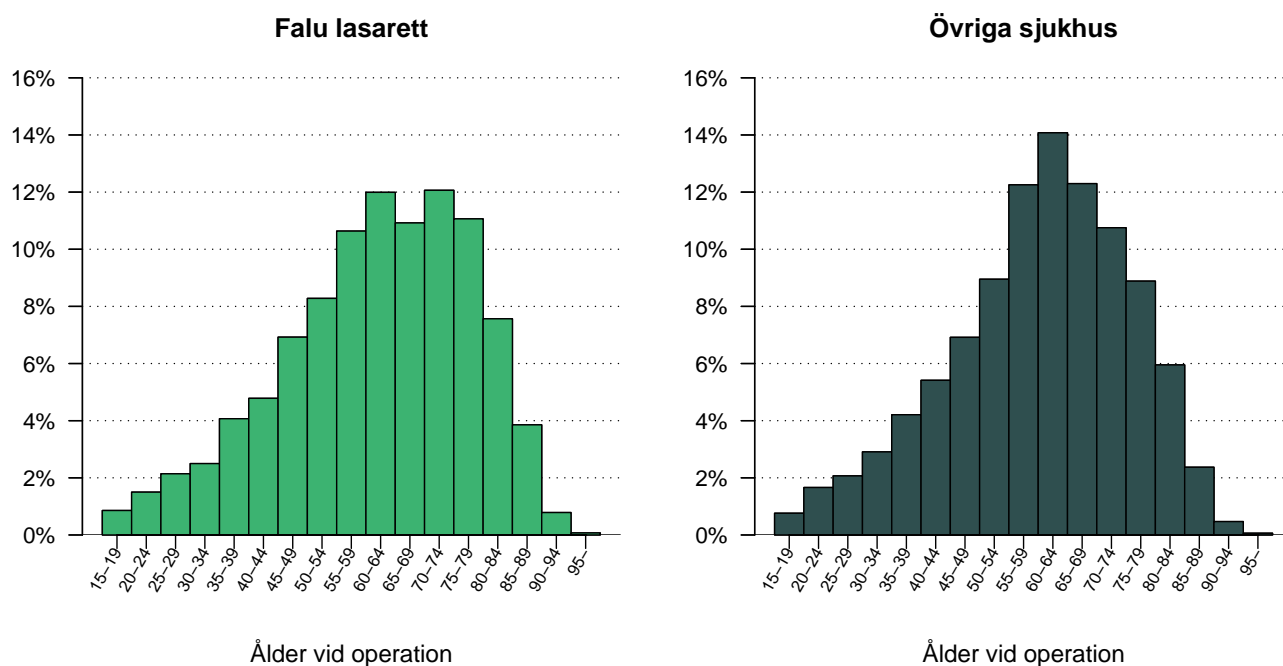


Figur 2: Väntetid (i månader) mellan remiss och bråckoperation för Falun lasarett och Övriga sjukhus, de senaste fem åren, uppdelat på män respektive kvinnor.

Tabell 2: Väntetid (i månader) mellan remiss och bråckoperation för Falun lasarett och Övriga sjukhus, de senaste fem åren, uppdelat på män respektive kvinnor

månader	2006	2007	2008	2009	2010	Totalt
Falun las						
Män	6.0	4.7	2.3	2.9	2.5	3.9
Kvinnor	0.8	3.1	0.0	0.0	0.0	0.0
Totalt	5.7	4.6	1.9	1.7	1.9	3.2
Övriga sjh						
Män	3.1	3.0	3.2	3.0	2.8	3.0
Kvinnor	3.0	2.8	2.7	3.0	2.7	2.8
Totalt	3.1	3.0	3.1	3.0	2.8	3.0

Operationsålder, män opererade 2001 - 2010

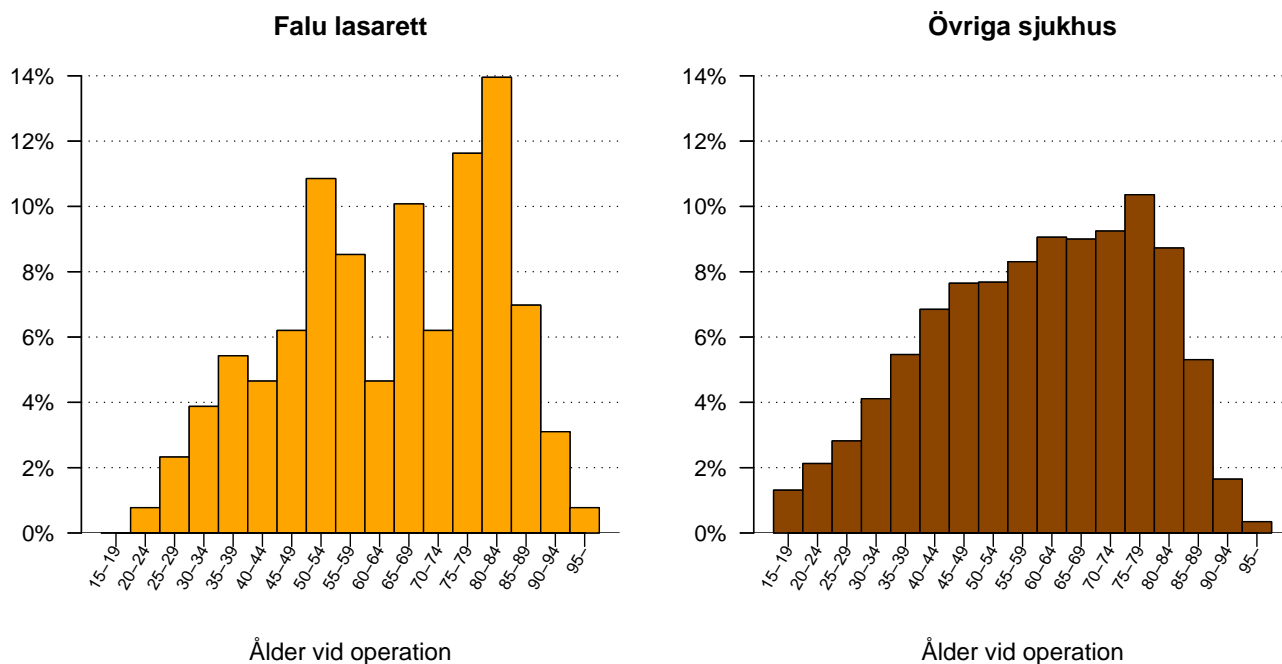


Figur 3: Åldersfördelning för män opererade under perioden 2001 - 2010, vid Falu lasarett respektive Övriga sjukhus.

Tabell 3: Åldersfördelning för män opererade under de senaste tio åren vid Falu lasarett respektive Övriga sjukhus

ålder	2001	2002	2003	2004	2005	2006	2007	2008	2009	2010	Totalt
Falu las											
medel	59.7	59.0	60.8	58.9	63.7	62.3	61.2	72.3	73.6	71.9	61.8
median	62	60	62	60	65	66	63	75	77	74	63
Övriga sjh											
medel	59.1	59.1	59.6	60.0	60.2	60.3	60.4	60.7	61.0	61.1	60.2
median	60	60	61	61	62	62	62	62	63	63	62

Operationsålder, kvinnor opererade 2001 - 2010

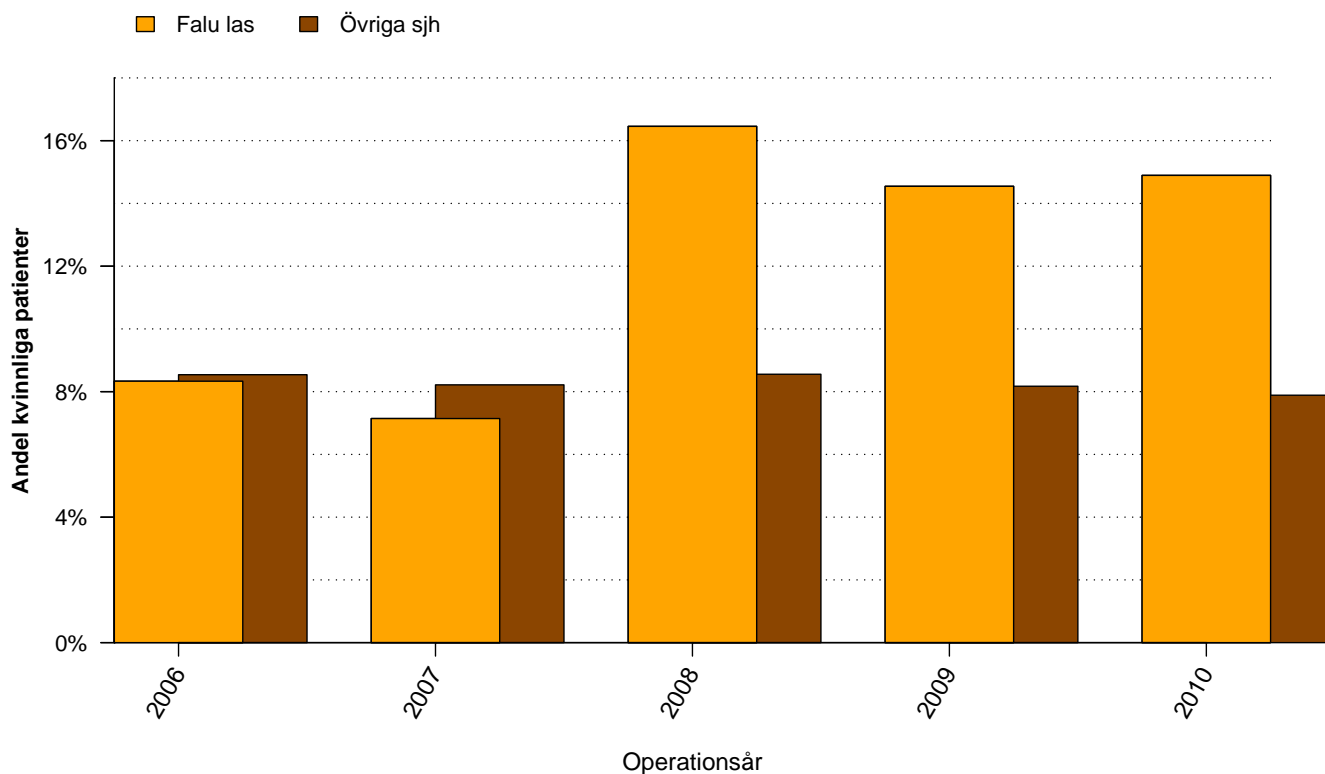


Figur 4: Åldersfördelning för kvinnor opererade under perioden 2001 - 2010, vid Falu lasarett respektive Övriga sjukhus.

Tabell 4: Åldersfördelning för kvinnor opererade under de senaste tio åren vid Falu lasarett respektive Övriga sjukhus

ålder	2001	2002	2003	2004	2005	2006	2007	2008	2009	2010	Totalt
Falu las											
medel	56.1	58.2	63.3	66.1	63.6	71.5	67.5	71.2	63.5	74.2	64.0
median	55	56	64	65	75	79	72	78	72	72	65
Övriga sjh											
medel	59.6	60.3	59.3	60.3	60.0	60.4	60.1	61.0	61.2	61.4	60.4
median	59	62	60	61	61	62	62	63	64	65	62

Andel bräckoperationer som utförts på kvinnor

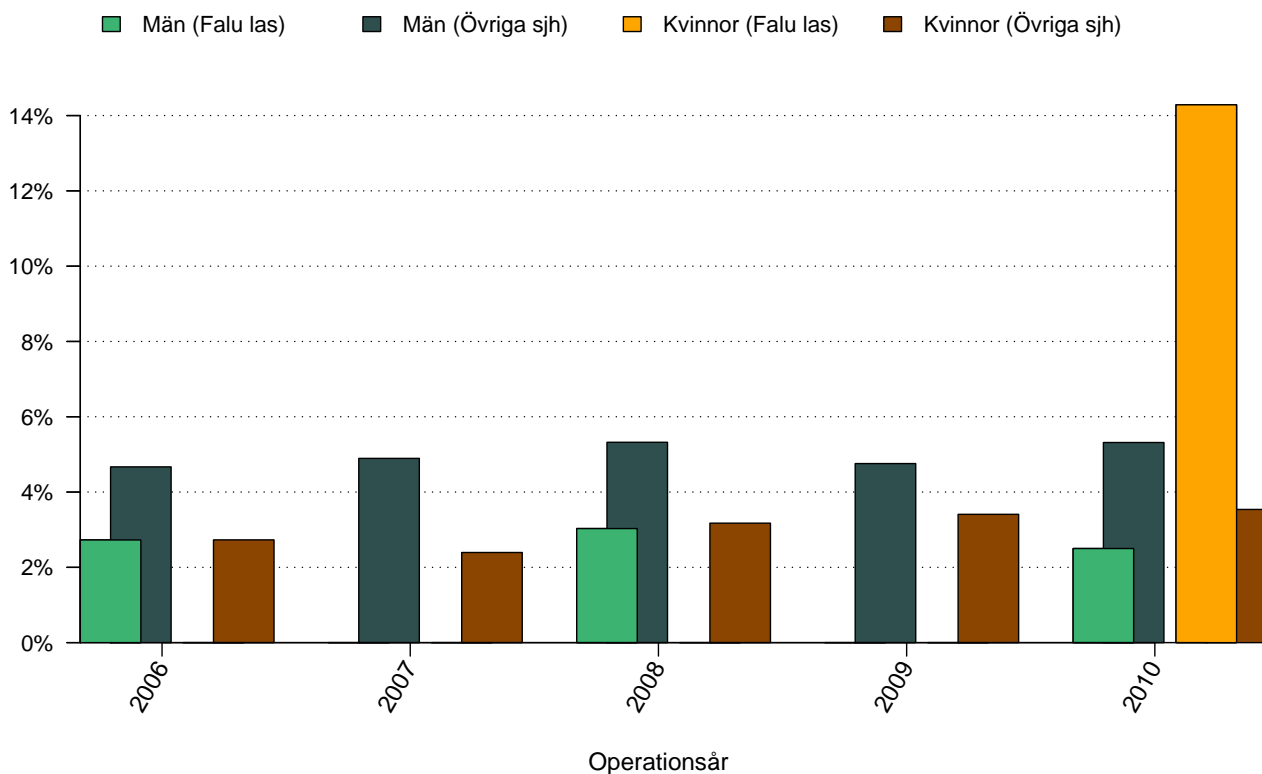


Figur 5: Andelen kvinnliga patienter, de senaste fem åren, vid Falu lasarett respektive Övriga sjukhus.

Tabell 5: Andelen kvinnliga patienter, de senaste fem åren, vid Falu lasarett respektive Övriga sjukhus

%	2006	2007	2008	2009	2010	Totalt
Falu las	8.3	7.1	16.5	14.5	14.9	11.1
Övriga sjukhus	8.5	8.2	8.6	8.2	7.9	8.3

Andel bilaterala bräckoperationer

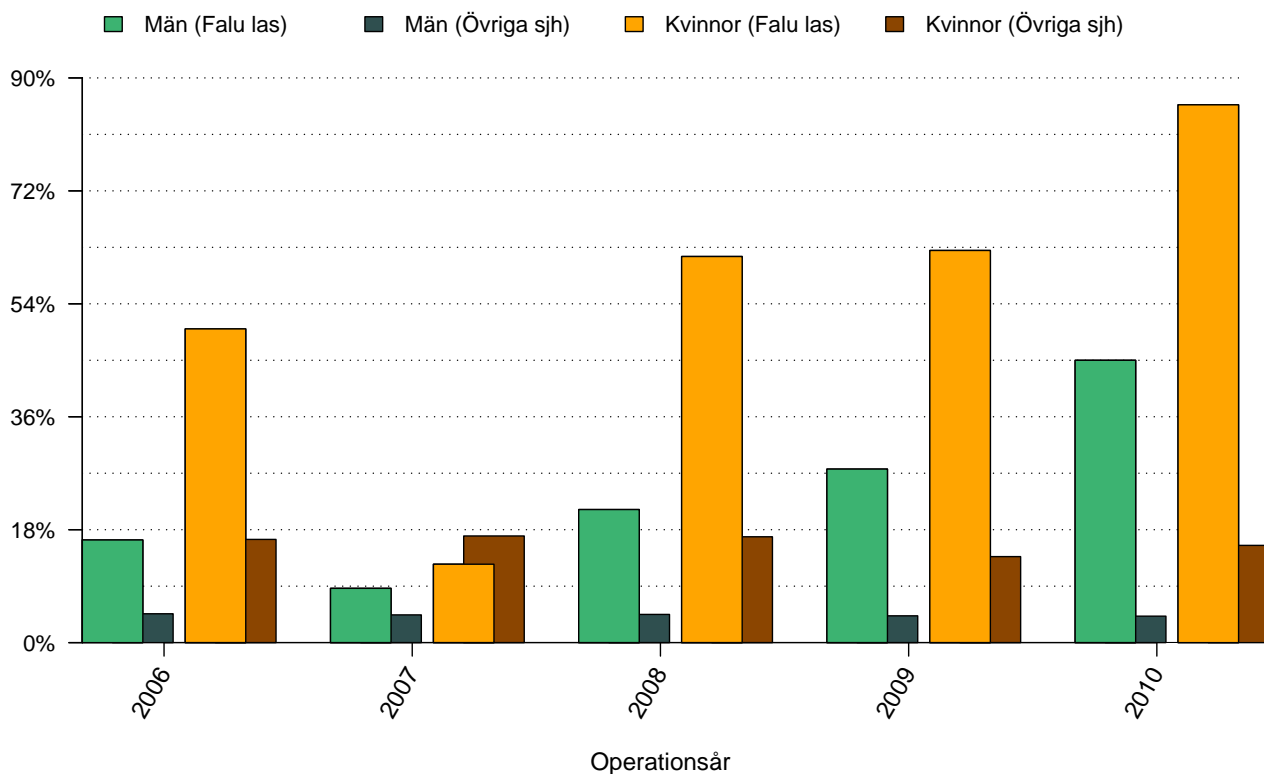


Figur 6: Andelen bilaterala bräckoperationer, de senaste fem åren, vid Falun lasarett respektive Övriga sjukhus, uppdelat på kön.

Tabell 6: Andelen bilaterala bräckoperationer, de senaste fem åren, vid Falun lasarett respektive Övriga sjukhus, uppdelat på kön

%	2006	2007	2008	2009	2010	Totalt
Falun lasarett						
Män	2.7	0.0	3.0	0.0	2.5	1.6
Kvinnor	0.0	0.0	0.0	0.0	14.3	2.2
Totalt	2.5	0.0	2.5	0.0	4.3	1.7
Övriga sjukhus						
Män	4.7	4.9	5.3	4.8	5.3	5.0
Kvinnor	2.7	2.4	3.2	3.4	3.5	3.0
Totalt	4.5	4.7	5.1	4.6	5.2	4.8

Andel akutopererade bräck

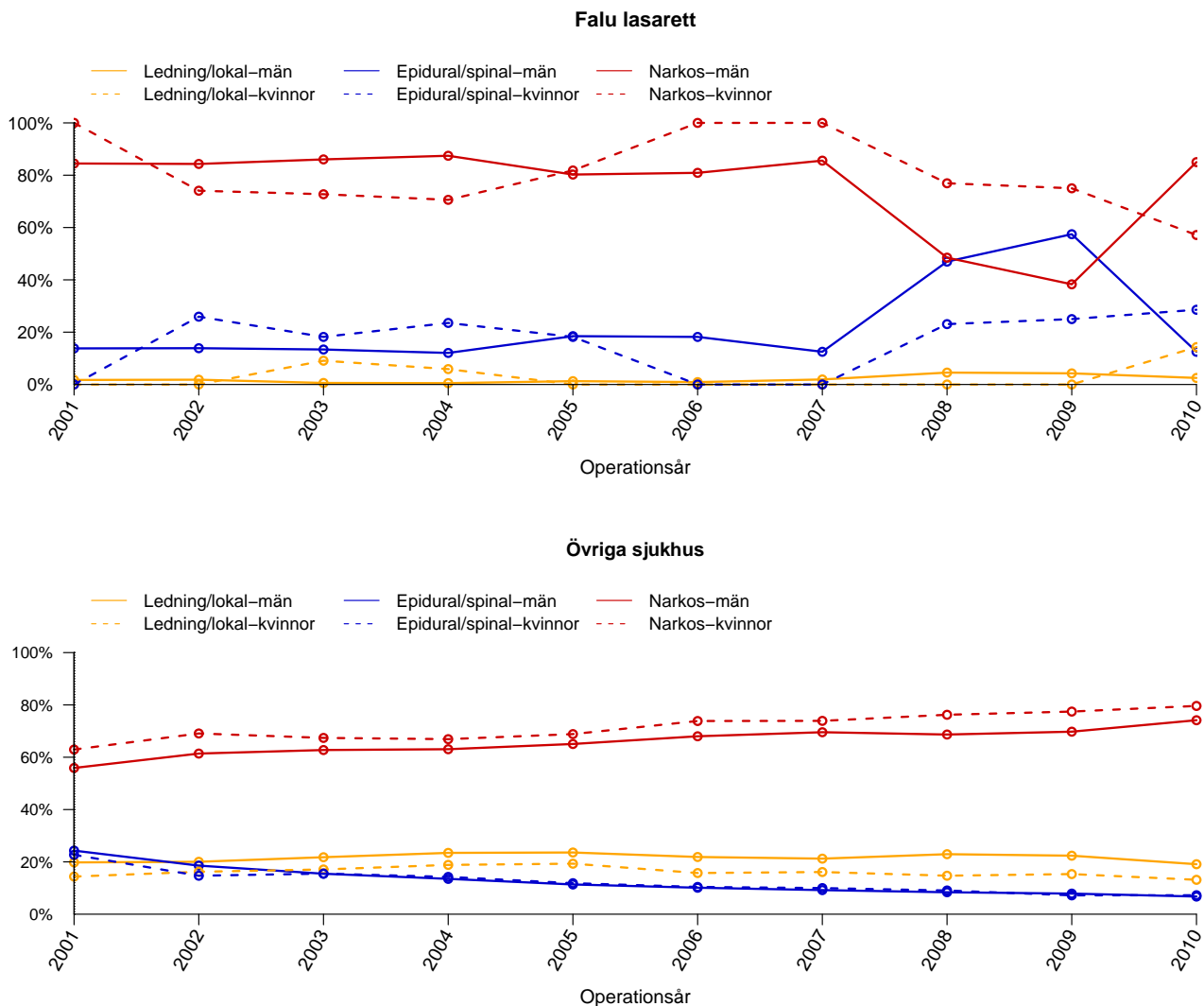


Figur 7: Andelen akutopererade bräck, de senaste fem åren, vid Falun lasarett respektive Övriga sjukhus, uppdelat på kön.

Tabell 7: Andelen akutopererade bräck, de senaste fem åren, vid Falun lasarett respektive Övriga sjukhus, uppdelat på kön

%	2006	2007	2008	2009	2010	Totalt
Falun las						
Män	16.4	8.7	21.2	27.7	45.0	19.6
Kvinnor	50.0	12.5	61.5	62.5	85.7	54.3
Totalt	19.2	8.9	27.8	32.7	51.1	23.5
Övriga sjh						
Män	4.6	4.4	4.5	4.3	4.2	4.4
Kvinnor	16.5	17.0	16.9	13.7	15.5	15.9
Totalt	5.6	5.5	5.6	5.0	5.1	5.4

Anestesimetod använd vid operationstillfället



Figur 8: Anestesimetod vid bräckoperation under perioden 2001 - 2010 för män respektive kvinnor.

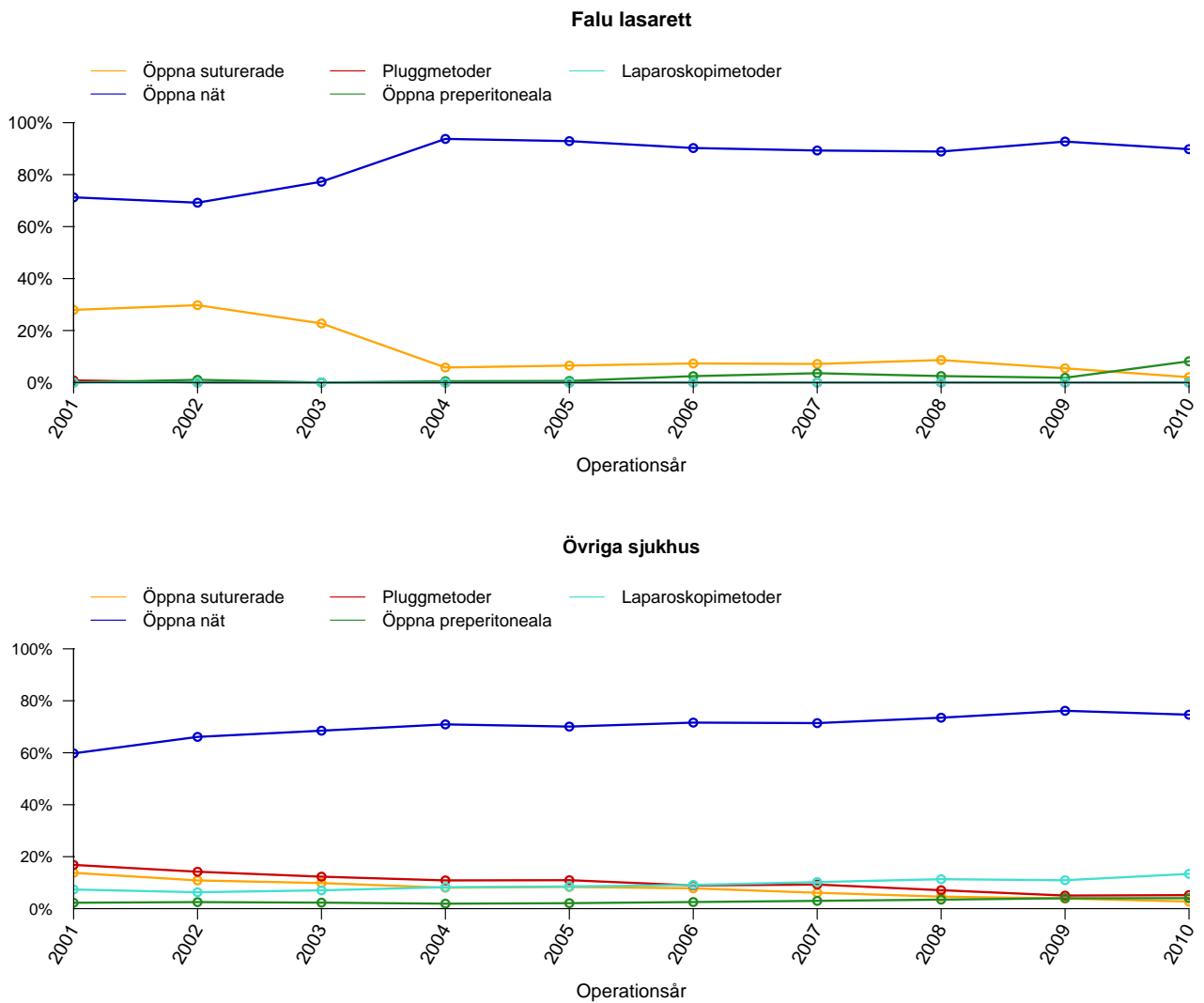
Tabell 8: Anestesimetod vid bräckoperation under perioden 2001 - 2010 för män vid Falu lasarett och Övriga sjukhus

Män (%)	2001	2002	2003	2004	2005	2006	2007	2008	2009	2010	Total
Falu lasarett											
Lednings/lokal	1.7	1.8	0.6	0.5	1.3	0.9	1.9	4.5	4.3	2.5	1.6
Epidural/spinal	13.8	13.9	13.4	12.1	18.5	18.2	12.5	47.0	57.4	12.5	17.3
Narkos	84.5	84.3	86.0	87.4	80.3	80.9	85.6	48.5	38.3	85.0	81.2
Övriga sjukhus											
Lednings/lokal	19.8	20.0	21.8	23.4	23.6	21.9	21.2	22.9	22.4	19.1	21.7
Epidural/spinal	24.3	18.6	15.5	13.5	11.4	10.1	9.2	8.4	7.9	6.7	12.3
Narkos	55.9	61.4	62.8	63.1	65.1	68.0	69.6	68.7	69.8	74.2	66.0

Tabell 9: Anestesimetod vid bräckoperation under perioden 2001 - 2010 för kvinnor vid Falu lasarett och Övriga sjukhus

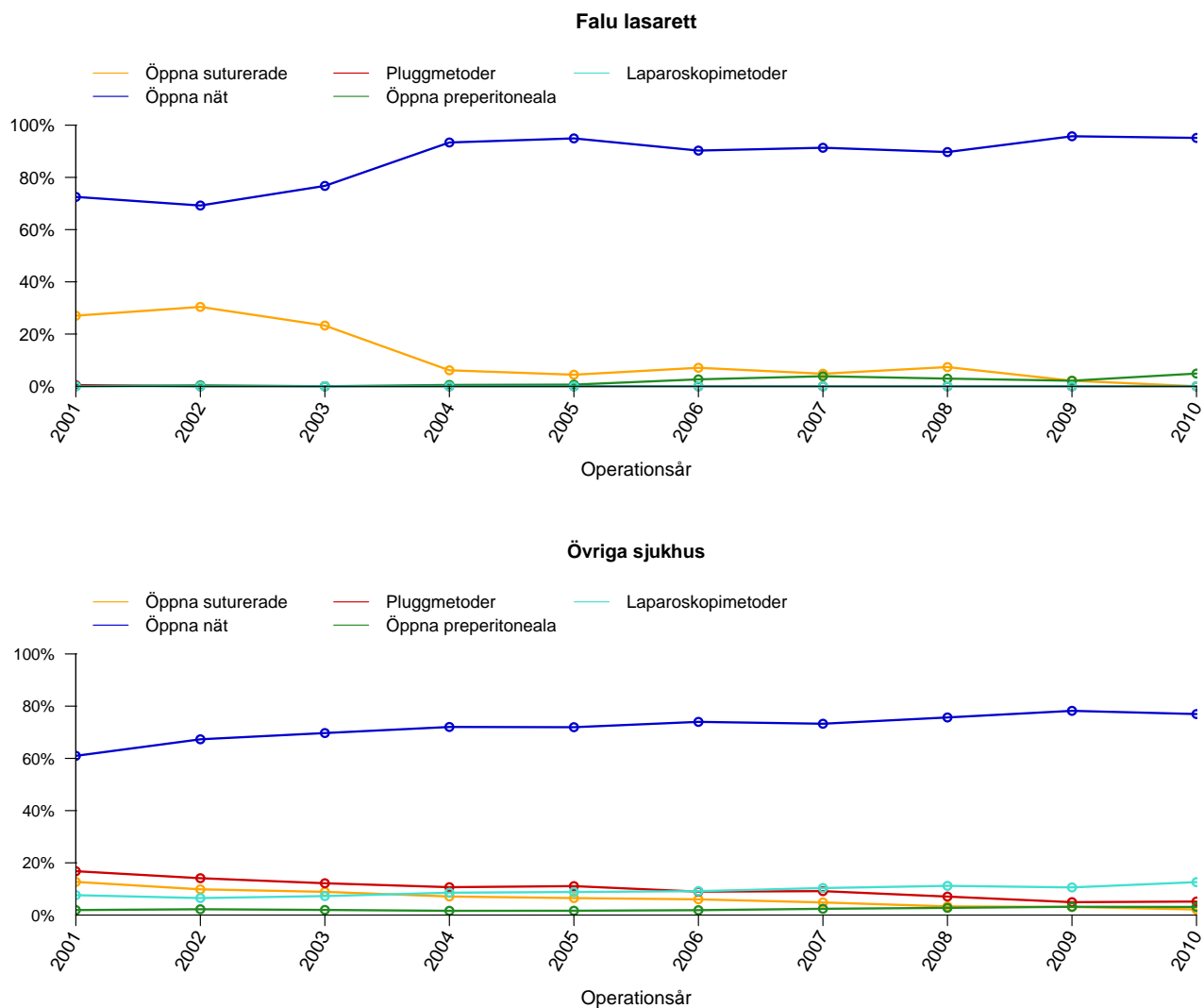
Kvinnor (%)	2001	2002	2003	2004	2005	2006	2007	2008	2009	2010	Total
Falu lasarett											
Lednings/lokal	0.0	0.0	9.1	5.9	0.0	0.0	0.0	0.0	0.0	14.3	2.3
Epidural/spinal	0.0	25.9	18.2	23.5	18.2	0.0	0.0	23.1	25.0	28.6	17.1
Narkos	100.0	74.1	72.7	70.6	81.8	100.0	100.0	76.9	75.0	57.1	80.6
Övriga sjukhus											
Lednings/lokal	14.4	16.2	17.1	18.8	19.3	15.7	16.1	14.7	15.3	13.1	16.1
Epidural/spinal	22.7	14.7	15.5	14.3	11.8	10.4	10.0	9.1	7.2	7.2	11.9
Narkos	62.9	69.1	67.4	66.9	68.8	73.9	73.9	76.2	77.5	79.6	71.9

Operationsmetod vid operation av bråcket - totalt



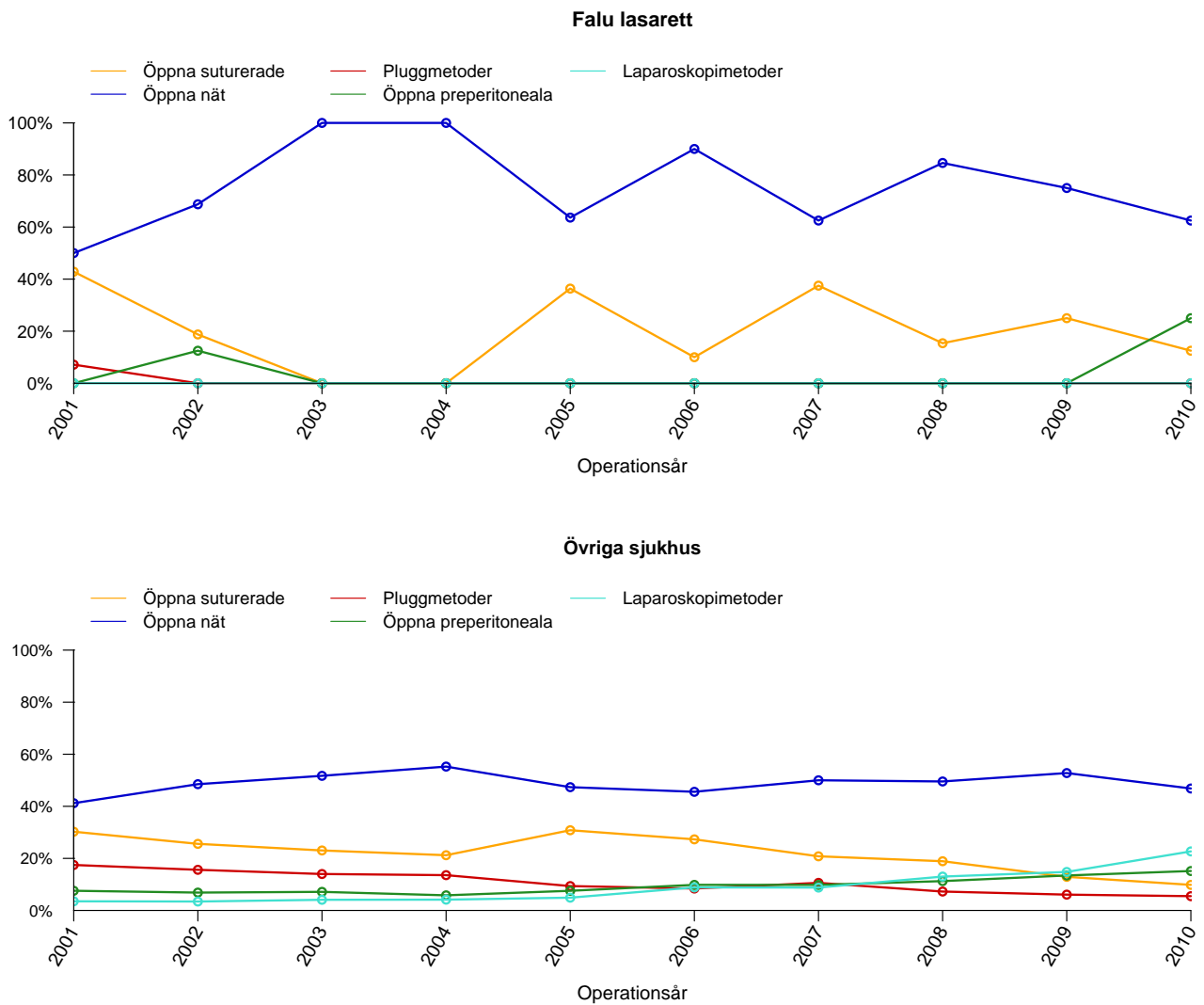
Figur 9: Operationsmetod använd vid bräckoperation vid Falun lasarett och Övriga sjukhus.

Operationsmetod vid operation av bråcket - män



Figur 10: Operationsmetod använd vid bräckoperation av män vid Falu lasarett och Övriga sjukhus.

Operationsmetod vid operation av bråcket - kvinnor



Figur 11: Operationsmetod använd vid bräckoperation av kvinnor vid Falu lasarett och Övriga sjukhus.

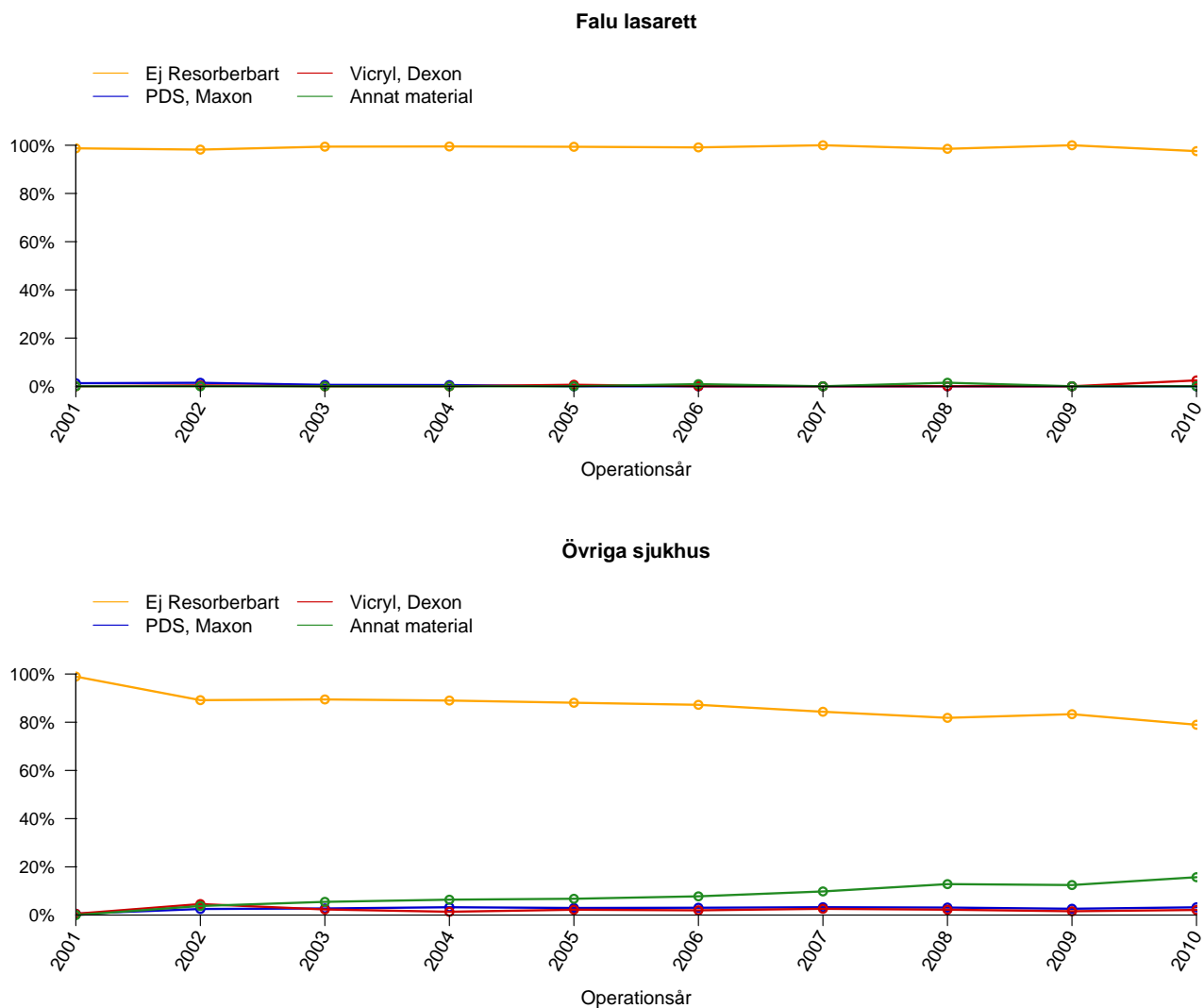
Tabell 10: Operationsmetod använd vid bräckoperation av män vid Falu lasarett och Övriga sjukhus

Män (%)	2001	2002	2003	2004	2005	2006	2007	2008	2009	2010	Totalt
Falu lasarett											
Öppna suturerade	27.0	30.4	23.3	6.1	4.4	7.1	4.8	7.4	2.1	0.0	15.9
Öppna nät	72.5	69.2	76.7	93.4	94.9	90.3	91.3	89.7	95.7	95.1	82.9
Pluggmetoder	0.4	0.0	0.0	0.0	0.0	0.0	0.0	0.0	0.0	0.0	0.1
Öppna preperitoneala	0.0	0.4	0.0	0.5	0.6	2.7	3.8	2.9	2.1	4.9	1.1
Laparoskopimetoder	0.0	0.0	0.0	0.0	0.0	0.0	0.0	0.0	0.0	0.0	0.0
Övriga sjukhus											
Öppna suturerade	12.7	9.8	8.9	7.1	6.5	6.0	4.8	3.3	3.1	2.1	6.3
Öppna nät	61.0	67.3	69.7	72.0	71.9	74.0	73.3	75.7	78.2	77.0	72.3
Pluggmetoder	16.8	14.1	12.2	10.7	11.1	9.0	9.2	7.1	4.9	5.2	9.8
Öppna preperitoneala	1.9	2.2	2.0	1.6	1.7	1.9	2.4	2.8	3.2	3.1	2.3
Laparoskopimetoder	7.6	6.5	7.3	8.6	8.8	9.2	10.3	11.2	10.6	12.6	9.3

Tabell 11: Operationsmetod använd vid bräckoperation av kvinnor vid Falu lasarett och Övriga sjukhus

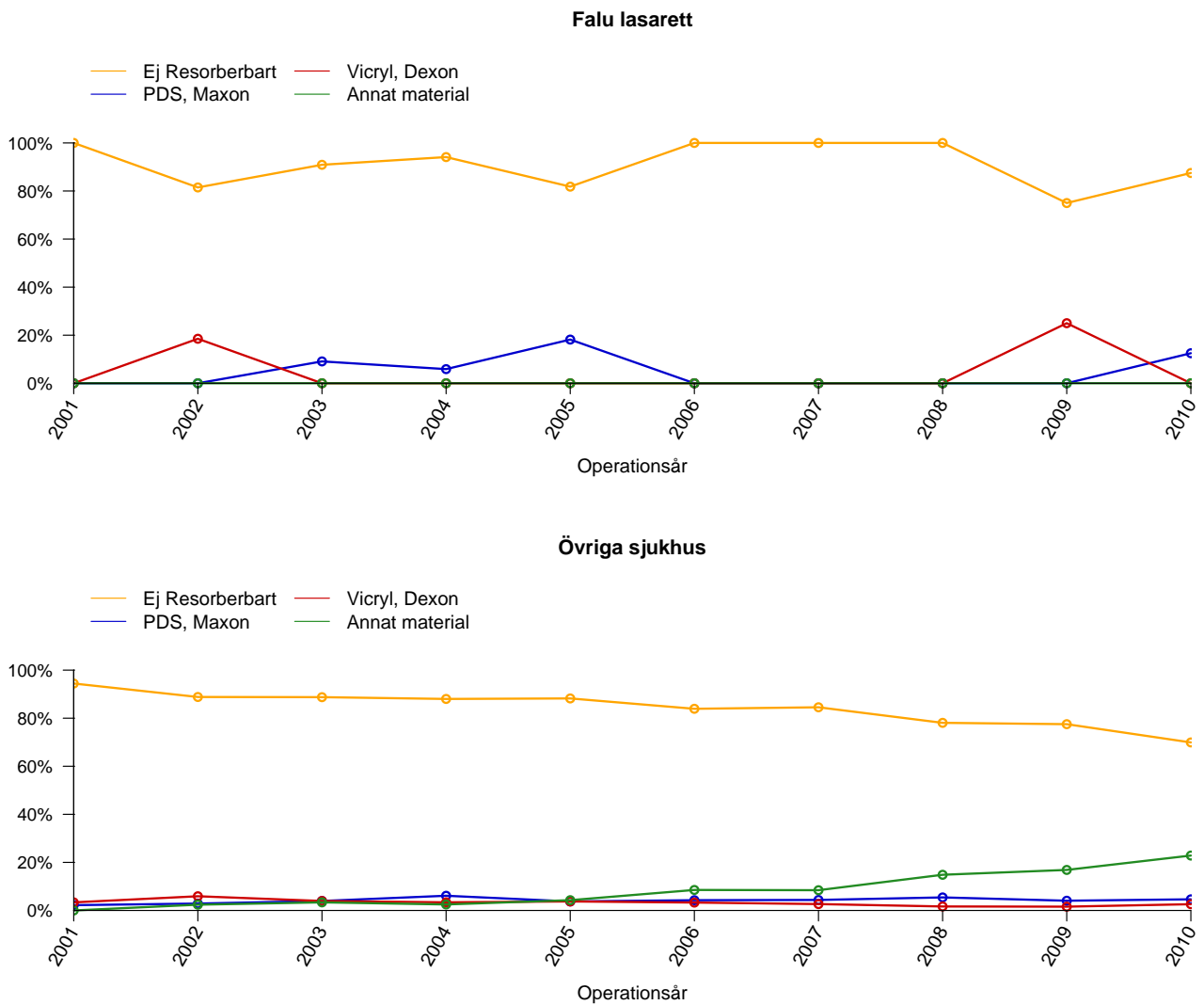
Kvinnor (%)	2001	2002	2003	2004	2005	2006	2007	2008	2009	2010	Totalt
Falu lasarett											
Öppna suturerade	42.9	18.8	0.0	0.0	36.4	10.0	37.5	15.4	25.0	12.5	21.2
Öppna nät	50.0	68.8	100.0	100.0	63.6	90.0	62.5	84.6	75.0	62.5	74.0
Pluggmetoder	7.1	0.0	0.0	0.0	0.0	0.0	0.0	0.0	0.0	0.0	1.0
Öppna preperitoneala	0.0	12.5	0.0	0.0	0.0	0.0	0.0	0.0	0.0	25.0	3.8
Laparoskopimetoder	0.0	0.0	0.0	0.0	0.0	0.0	0.0	0.0	0.0	0.0	0.0
Övriga sjukhus											
Öppna suturerade	30.2	25.6	23.0	21.2	30.8	27.3	20.8	18.9	12.9	9.8	21.7
Öppna nät	41.2	48.5	51.7	55.3	47.4	45.6	50.0	49.5	52.8	46.8	49.0
Pluggmetoder	17.5	15.6	14.0	13.6	9.4	8.4	10.6	7.3	6.1	5.5	10.2
Öppna preperitoneala	7.6	6.9	7.1	5.8	7.6	9.8	9.8	11.3	13.4	15.2	9.7
Laparoskopimetoder	3.5	3.4	4.1	4.2	4.9	8.8	8.8	13.0	14.8	22.7	9.4

Huvudsakligt suturmaterial vid operation av bråcket - män



Figur 12: Huvudsakligt suturmaterial använt vid bråckoperation av män vid Falun lasarett och Övriga sjukhus.

Huvudsakligt suturmaterial vid operation av bröstet - kvinnor



Figur 13: Huvudsakligt suturmaterial använt vid bröstoperation av kvinnor vid Falu lasarett och Övriga sjukhus.

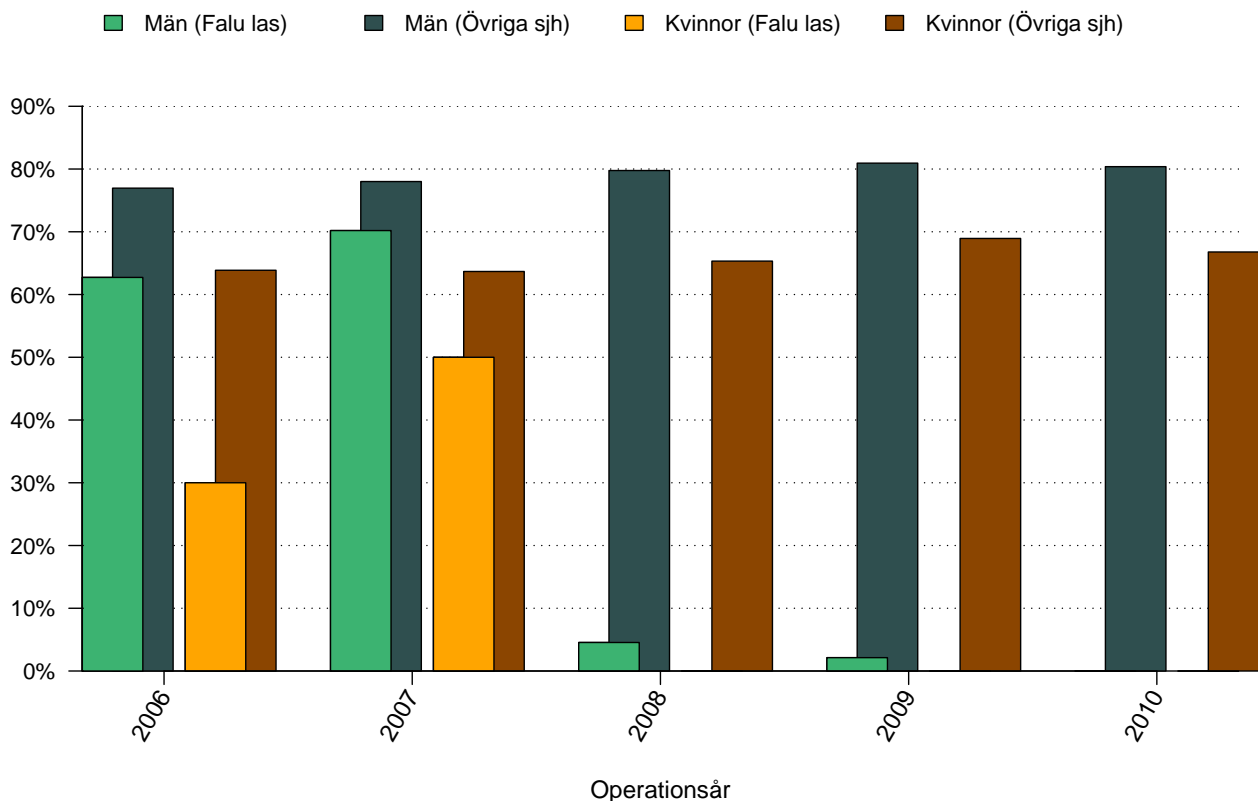
Tabell 12: Huvudsakligt suturmaterial använt vid bräckoperation av män vid Falu lasarett och Övriga sjukhus

Män (%)	2001	2002	2003	2004	2005	2006	2007	2008	2009	2010	Totalt
Falu lasarett											
Ej resorberbart	98.7	98.2	99.4	99.5	99.4	99.1	100.0	98.5	100.0	97.6	99.0
PDS, Maxon	1.3	1.4	0.6	0.5	0.0	0.0	0.0	0.0	0.0	0.0	0.6
Vicryl, Dexon	0.0	0.4	0.0	0.0	0.6	0.0	0.0	0.0	0.0	2.4	0.2
Annat material	0.0	0.0	0.0	0.0	0.0	0.9	0.0	1.5	0.0	0.0	0.1
Övriga sjukhus											
Ej resorberbart	98.9	89.2	89.5	89.0	88.1	87.2	84.3	81.8	83.3	79.0	86.8
PDS, Maxon	0.5	2.5	2.7	3.2	2.9	3.0	3.2	3.1	2.6	3.2	2.8
Vicryl, Dexon	0.5	4.6	2.3	1.4	2.2	2.0	2.6	2.2	1.6	2.1	2.2
Annat material	0.0	3.8	5.5	6.4	6.8	7.8	9.8	12.8	12.5	15.7	8.3

Tabell 13: Huvudsakligt suturmaterial använt vid bräckoperation av kvinnor vid Falu lasarett och Övriga sjukhus

Kvinnor (%)	2001	2002	2003	2004	2005	2006	2007	2008	2009	2010	Totalt
Falu lasarett											
Ej resorberbart	100.0	81.5	90.9	94.1	81.8	100.0	100.0	100.0	75.0	87.5	90.8
PDS, Maxon	0.0	0.0	9.1	5.9	18.2	0.0	0.0	0.0	0.0	12.5	3.8
Vicryl, Dexon	0.0	18.5	0.0	0.0	0.0	0.0	0.0	0.0	25.0	0.0	5.4
Annat material	0.0	0.0	0.0	0.0	0.0	0.0	0.0	0.0	0.0	0.0	0.0
Övriga sjukhus											
Ej resorberbart	94.4	88.8	88.8	88.0	88.2	83.9	84.5	78.1	77.5	69.9	83.9
PDS, Maxon	2.2	2.9	3.9	6.1	3.8	4.3	4.4	5.4	4.0	4.6	4.2
Vicryl, Dexon	3.4	5.9	3.9	3.4	3.8	3.3	2.7	1.7	1.6	2.6	3.2
Annat material	0.0	2.4	3.4	2.5	4.3	8.5	8.4	14.8	16.9	22.8	8.8

Andel operationstillfällen utförda i dagkirurgi

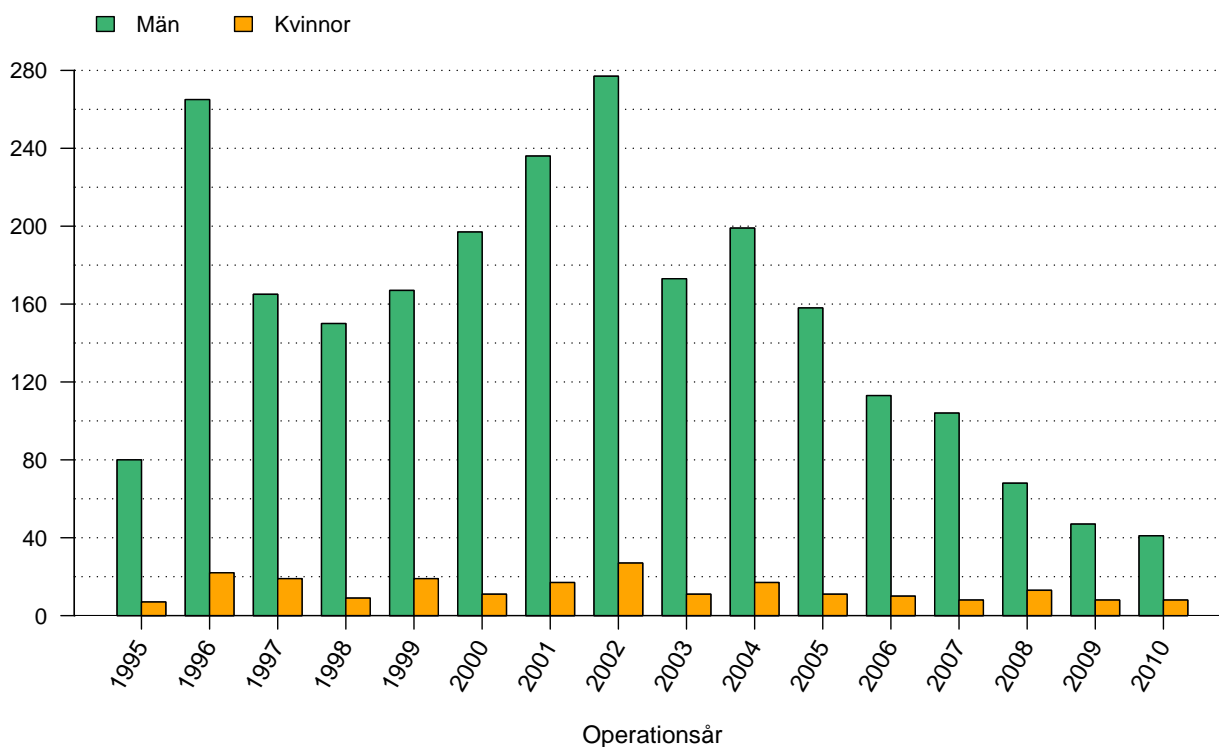


Figur 14: Andelen operationstillfällen i dagkirurgi, de senaste fem åren, vid Falu lasarett och Övriga sjukhus, för män respektive kvinnor.

Tabell 14: Andelen operationstillfällen i dagkirurgi, de senaste fem åren, vid Falu lasarett och Övriga sjukhus, för män respektive kvinnor

%	2006	2007	2008	2009	2010	Totalt
Falu las						
Män	62.7	70.2	4.5	2.1	0.0	39.8
Kvinnor	30.0	50.0	0.0	0.0	0.0	15.2
Totalt	60.0	68.8	3.8	1.8	0.0	37.0
Övriga sjh						
Män	77.0	78.0	79.8	80.9	80.4	79.2
Kvinnor	63.9	63.7	65.3	68.9	66.8	65.7
Totalt	75.8	76.8	78.5	80.0	79.3	78.1

Antal registrerade bräck 1995- 2010



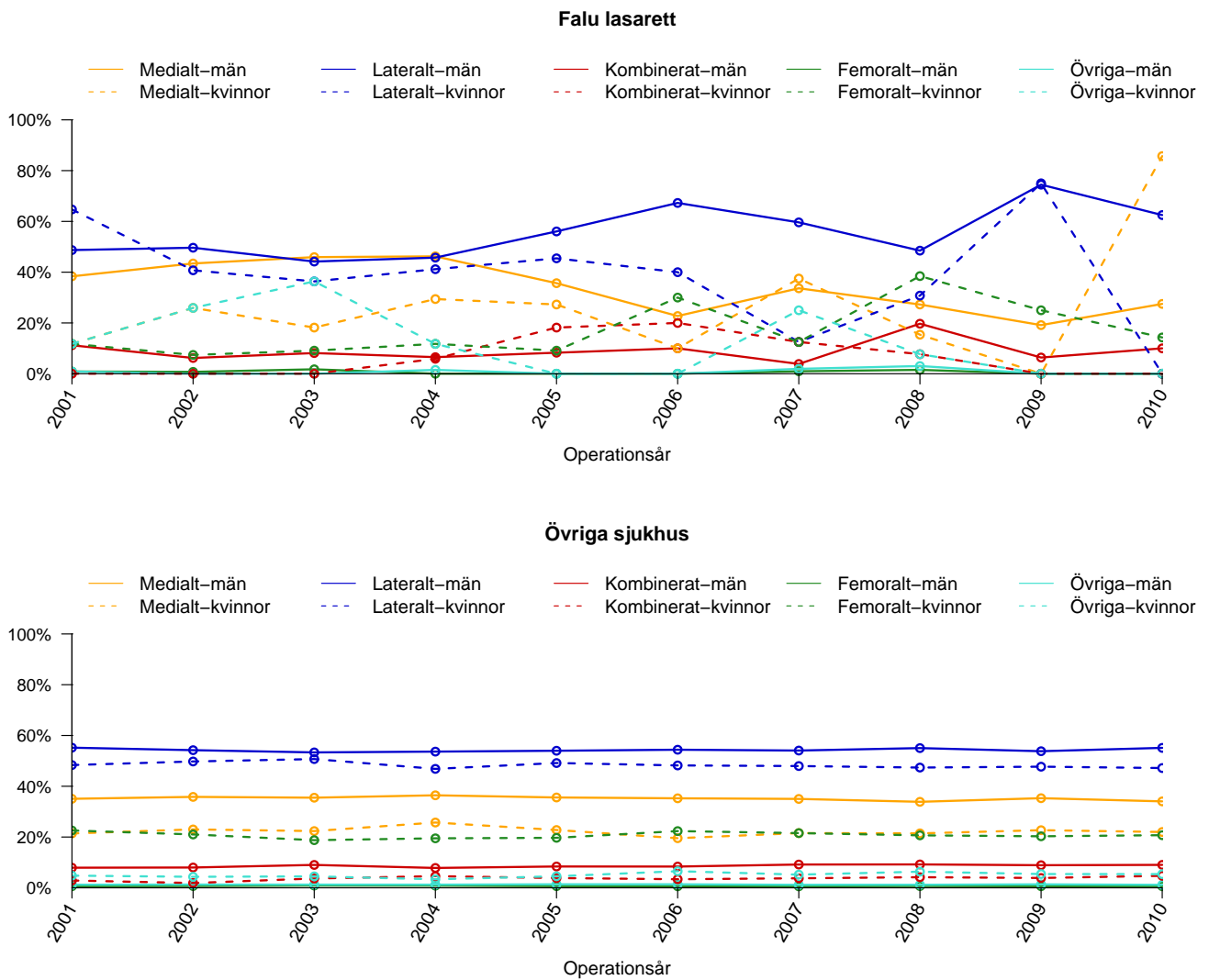
Figur 15: Antal bräck opererade vid Falu lasarett uppdelat på år och kön

Tabell 15: Antal registrerade bräck vid Falu lasarett uppdelat på år och kön

	1995	1996	1997	1998	1999	2000	2001	2002	2003	2004	2005
Män	80	258	163	147	166	189	232	274	172	199	157
Kvinnor	6	22	18	9	19	11	17	27	11	17	11
Totalt	86	280	181	156	185	200	249	301	183	216	168

	2006	2007	2008	2009	2010	Totalt
Män	113	104	68	47	41	2440
Kvinnor	10	8	13	8	8	217
Totalt	123	112	81	55	49	2657

Bräckanatomi vid operation av bråcket



Figur 16: Bräckanatomi för bräck opererade de senaste fem åren vid Falu lasarett och Övriga sjukhus, för män respektive kvinnor.

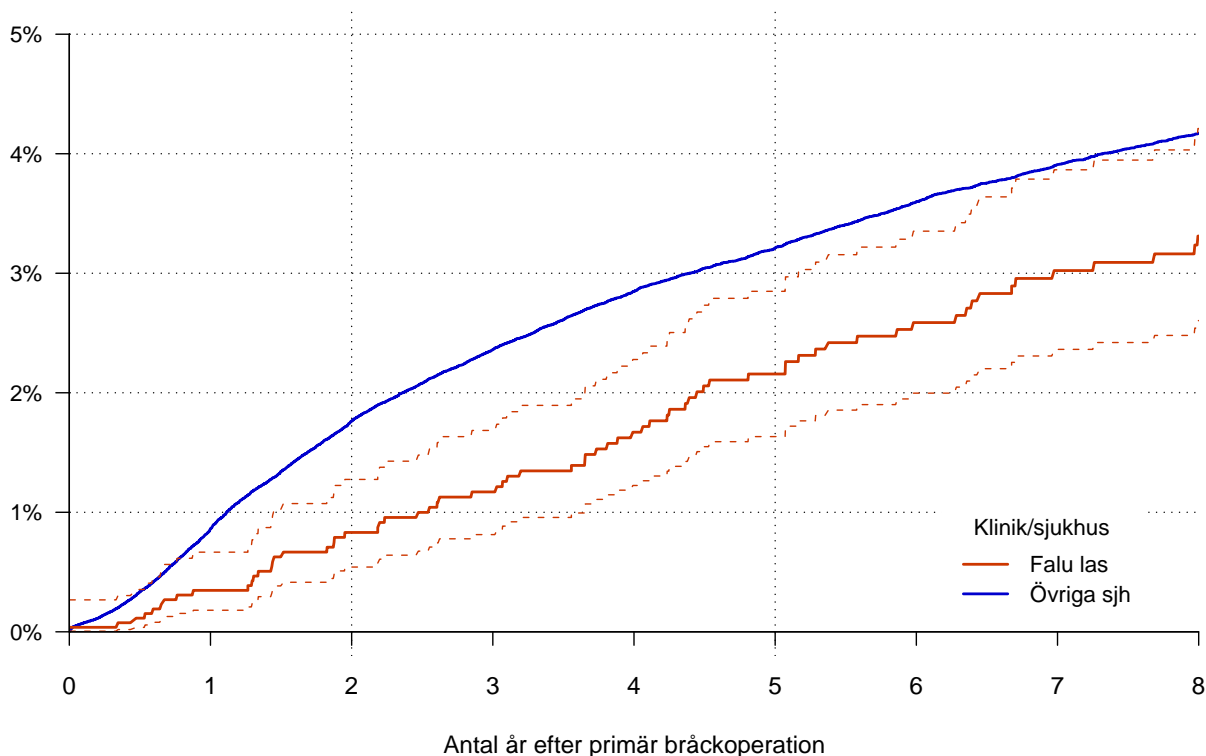
Tabell 16: Bräckanatomi för män bräckopererade de senaste fem åren vid Falu lasarett och Övriga sjukhus

Män (%)	2001	2002	2003	2004	2005	2006	2007	2008	2009	2010	Totalt
Falu lasarett											
Medialt	38.4	43.4	45.9	46.2	35.7	22.7	33.7	27.3	19.1	27.5	38.0
Lateralt	48.7	49.6	44.2	45.7	56.1	67.3	59.6	48.5	74.5	62.5	52.2
Kombinerat	11.2	6.2	8.1	6.5	8.3	10.0	3.8	19.7	6.4	10.0	8.4
Femoralt	0.9	0.7	1.7	0.0	0.0	0.0	1.0	1.5	0.0	0.0	0.6
Övriga	0.9	0.0	0.0	1.5	0.0	0.0	1.9	3.0	0.0	0.0	0.6
Övriga sjukhus											
Medialt	35.1	35.8	35.5	36.4	35.6	35.3	35.0	33.9	35.3	34.0	35.2
Lateralt	55.2	54.2	53.3	53.6	54.0	54.4	54.1	55.0	53.8	55.1	54.3
Kombinerat	7.9	8.0	9.0	7.8	8.4	8.4	9.2	9.2	8.9	9.0	8.6
Femoralt	0.6	0.7	0.9	0.9	0.7	0.6	0.6	0.7	0.6	0.6	0.7
Övriga	1.2	1.3	1.3	1.2	1.4	1.4	1.2	1.2	1.4	1.2	1.3

Tabell 17: Bräckanatomi för kvinnor bräckopererade de senaste fem åren vid Falu lasarett och Övriga sjukhus

Kvinnor (%)	2001	2002	2003	2004	2005	2006	2007	2008	2009	2010	Totalt
Falu lasarett											
Medialt	11.8	25.9	18.2	29.4	27.3	10.0	37.5	15.4	0.0	85.7	24.0
Lateralt	64.7	40.7	36.4	41.2	45.5	40.0	12.5	30.8	75.0	0.0	41.1
Kombinerat	0.0	0.0	0.0	5.9	18.2	20.0	12.5	7.7	0.0	0.0	5.4
Femoralt	11.8	7.4	9.1	11.8	9.1	30.0	12.5	38.5	25.0	14.3	15.5
Övriga	11.8	25.9	36.4	11.8	0.0	0.0	25.0	7.7	0.0	0.0	14.0
Övriga sjukhus											
Medialt	21.4	23.0	22.4	25.7	22.8	19.5	21.5	21.4	22.7	22.0	22.2
Lateralt	48.3	49.8	50.7	46.8	49.2	48.2	48.0	47.4	47.7	47.2	48.3
Kombinerat	2.9	1.9	3.7	4.6	3.8	3.4	3.8	4.2	3.9	4.7	3.7
Femoralt	22.6	21.0	18.8	19.5	19.7	22.3	21.5	20.7	20.3	20.7	20.7
Övriga	4.8	4.3	4.5	3.4	4.5	6.5	5.2	6.3	5.4	5.4	5.1

Hur stor är risken för omoperation (recidiv) i förhållande till tiden efter den primära bräckoperationen?



Figur 17: Hur stor är risken för omoperation (recidiv) i förhållande till tiden efter primär bräckoperation för Falu lasarett jämfört med Övriga sjukhus, inklusive 95 % konfidensintervall.¹ Primära operationer utförda mellan åren 1995 och 2010.

Tabell 18: Relativ risk (HR) för omoperation (recidiv) av bräck opererade vid Falu lasarett i förhållande till Övriga sjukhus

	N	Wald	SE	HR	p-värde	95% KI	
						nedre	övre
Övriga sjh	198376			1.000			
Falu las	2657	-2.46	0.12	0.742	0.014	0.58	0.94

N = 201033. Bräck opererade 1995-2010. Både primär- och recidivbräck. Uppföljningstid begränsad till 8 år.

¹Ifall kliniken deltagit i SBR mindre än 3 år saknas beräkning av risk för recidiv med konfidensintervall, istället visas andelen bräck som senare omopererats för recidiv för kliniken och övriga sjukhus. Detsamma gäller ifall kliniken har registrerat färre än 6 senare recidiv