

Svenskt Bråckregister
Nationellt kvalitetsregister för bråckkirurgi

Regionrapport för Region Dalarna
jämfört med övriga regioner

Bråckoperationer utförda perioden 2007 - 2020

Hanna de la Croix

Registeransvarig

Epost: hanna.nilsson@vgregion.se

Tel: 031 - 3434380

Adress: Kirurgkliniken, Sahlgrenska Universitetskliniken / Östra

Marie Essgren

Nationell Registersekreterare

Epost: marie.a.essgren@vgregion.se

Tel: 0730 - 718667

Öppen hemsida: www.svensktbrackregister.se

Frågor om rapporten kan ställas till statistiker:

Henrik Holmberg henrik.holmberg@regionvasterbotten.se

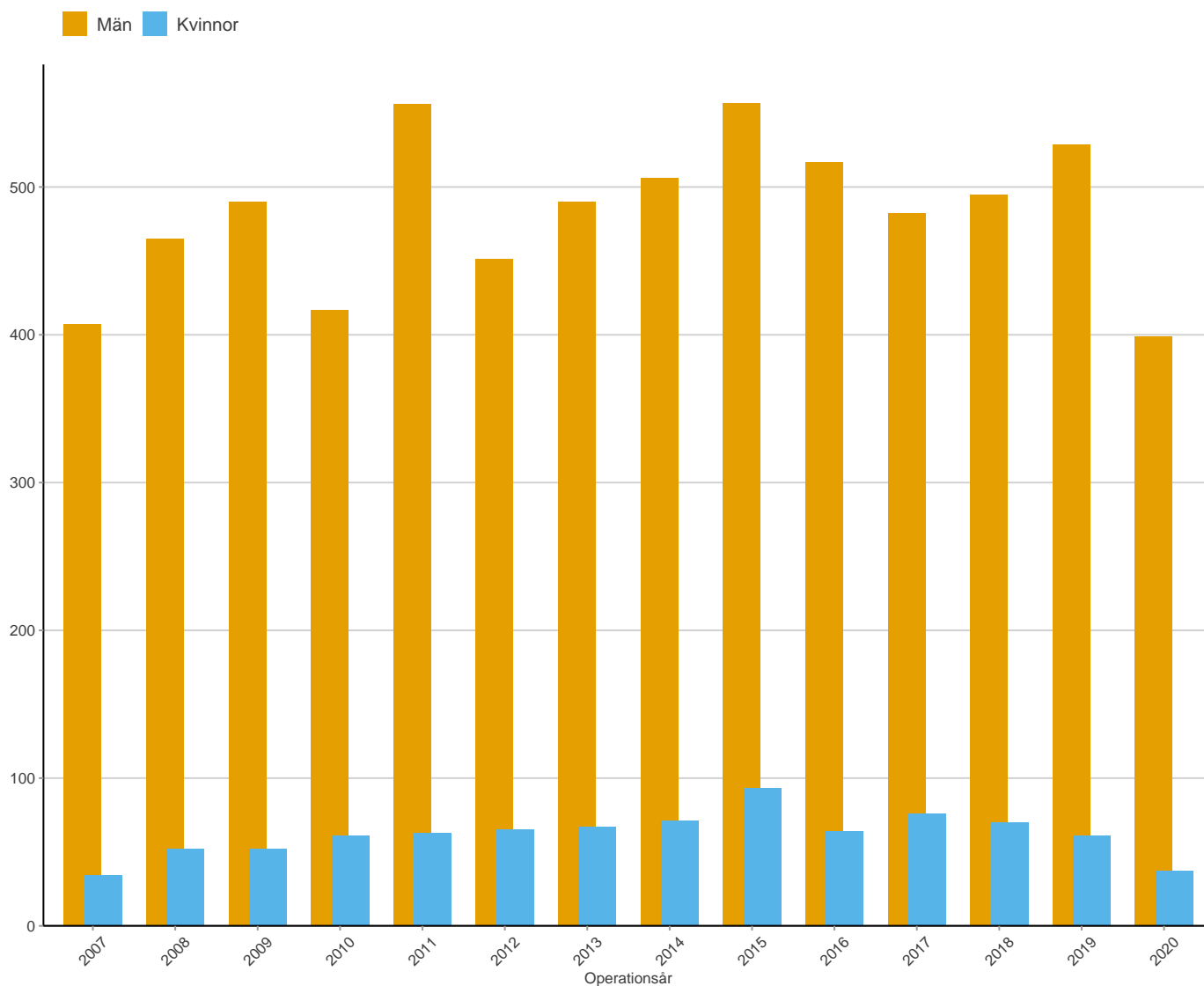
Oscar Öhman oscar.ohman@regionvasterbotten.se

Innehåll

Antal bräckplastiker	4
Median väntetid mellan uppsättande på operationslista och elektiv bräckoperation	5
Åldersfördelning	6
Män	6
Kvinnor	8
Andelen kvinnliga bräckplastiker	10
Andelen bilaterala bräckoperationer	11
Andelen akuta bräckplastiker	12
Andelen bräckoperationer i dagkirurgi	13
Fördelning av anestesimetoder inom öppen kirurgi	14
Fördelning av operationstekniker	15
Primärplastiker	15
Recidivplastiker	16
Fördelning av operationsmetoder	17
Primärplastiker	17
Recidivplastiker	18
Kumulativ risk för senare omoperation (pga recidiv) tiden efter opererad bräckplastik	19
Primärplastiker	19
Andelen recidivplastiker som senare omopererats för recidiv	20
Kumulativ risk för senare omoperation (pga recidiv) i Dalarna under olika operationsperioder	21
Andelen bräckplastiker som omopererats för recidiv inom 3 år, uppdelat i primär- och recidivplastiker	22

Titthålsteknikerna endoskopi och laparoskopi (endo-lap) samt öppen nätplastik/kirurgi definieras här som två olika nivåer i den sammanslagna variabeln **operationstekniker**. Endo-lap innefattar operationsmetoderna TAPP och TEP, medan öppen nätplastik innefattar operationsmetoderna främre öppen nätplastik, bakre nätplastik, kombinerad främre/bakre nätplastik och sutur.

Antal bräckplastiker



Figur 1: Antal bräckplastiker i Region Dalarna åren 2007 - 2020

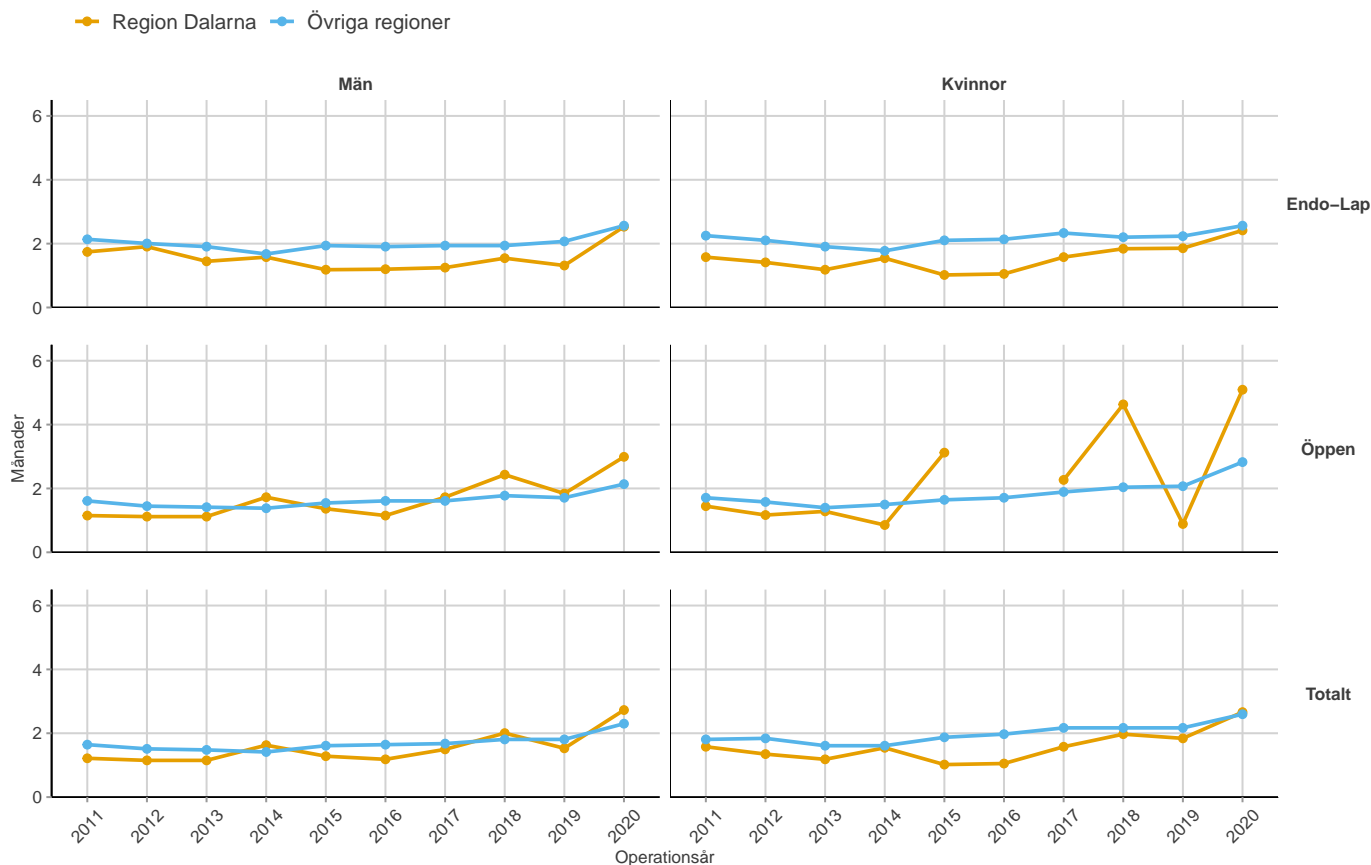
Tabell 1: Antal bräckplastiker i Region Dalarna åren 2007 - 2020

N	2007	2008	2009	2010	2011	2012	2013	2014	2015	2016	2017	2018	2019	2020	Totalt
Män	407	465	490	417	556	451	490	506	557	517	482	495	529	399	6761
Kvinnor	34	52	52	61	63	65	67	71	93	64	76	70	61	37	866
Totalt	441	517	542	478	619	516	557	577	650	581	558	565	590	436	7627

Tabell 2: Procentuell fördelning av mängden bräckplastiker mellan män och kvinnor i Region Dalarna åren 2007 - 2020

(%)	2007	2008	2009	2010	2011	2012	2013	2014	2015	2016	2017	2018	2019	2020	Totalt
Män	92.3	89.9	90.4	87.2	89.8	87.4	88.0	87.7	85.7	89.0	86.4	87.6	89.7	91.5	88.6
Kvinnor	7.7	10.1	9.6	12.8	10.2	12.6	12.0	12.3	14.3	11.0	13.6	12.4	10.3	8.5	11.4
Totalt	100.0	100.0	100.0	100.0	100.0	100.0	100.0	100.0	100.0	100.0	100.0	100.0	100.0	100.0	100.0

Median väntetid mellan uppsättande på operationslista och elektiv bräckoperation



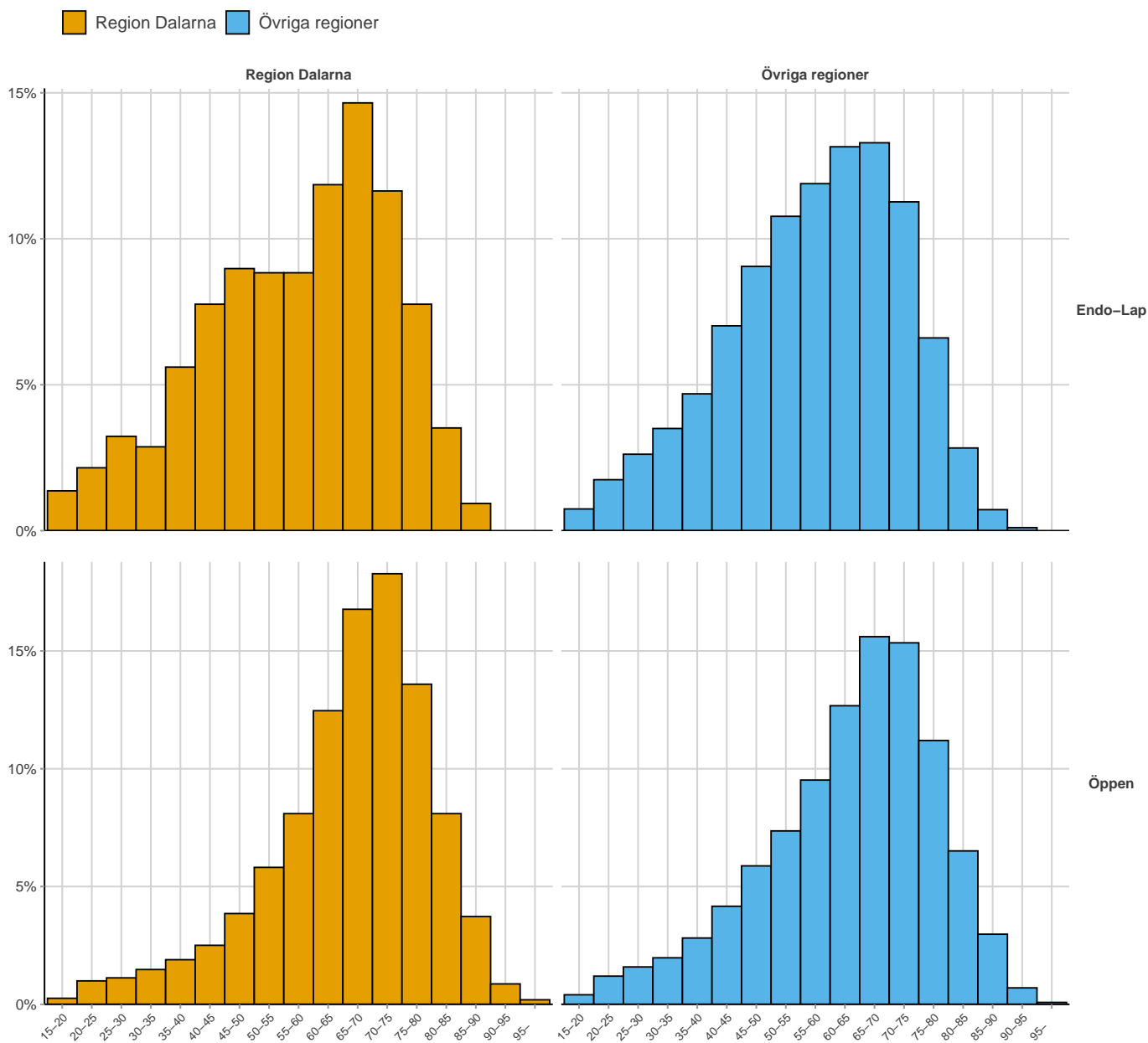
Figur 2: Jämförelse mellan Region Dalarna och övriga regioner med avseende på median väntetid (i månader) mellan uppsättande på operationslista och elektiv bräckoperation, uppdelat på kön och operationsteknik.

Tabell 3: Median väntetid (i månader) mellan uppsättande på operationslista och elektiv bräckoperation i Region Dalarna och övriga regioner under de senaste fem åren, uppdelat på kön och operationsteknik

Median	Region Dalarna					Totalt	Övriga regioner					Totalt
	2016	2017	2018	2019	2020		2016	2017	2018	2019	2020	
Män												
Endo-Lap	1.2	1.2	1.5	1.3	2.5	1.5	1.9	1.9	1.9	2.1	2.6	2.1
Öppen	1.1	1.7	2.4	1.8	3.0	1.8	1.6	1.6	1.8	1.7	2.1	1.7
Totalt	1.2	1.5	2.0	1.5	2.7	1.6	1.6	1.7	1.8	1.8	2.3	1.8
Kvinnor												
Endo-Lap	1.1	1.6	1.8	1.9	2.4	1.5	2.1	2.3	2.2	2.2	2.6	2.3
Öppen	-	2.3	4.6	0.9	5.1	3.2	1.7	1.9	2.0	2.1	2.8	2.0
Totalt	1.1	1.6	2.0	1.8	2.7	1.5	2.0	2.2	2.2	2.2	2.6	2.2
Totalt												
Endo-Lap	1.1	1.3	1.6	1.3	2.5	1.5	1.9	2.0	2.0	2.1	2.6	2.1
Öppen	1.1	1.7	2.4	1.8	3.0	1.8	1.6	1.6	1.8	1.7	2.2	1.7
Totalt	1.1	1.5	2.0	1.5	2.7	1.6	1.7	1.7	1.8	1.8	2.3	1.8

Åldersfördelning

Män



Figur 3: Åldersfördelning bland män opererade under perioden 2011-2020 i Region Dalarna respektive övriga regioner, uppdelat på operationsteknik.

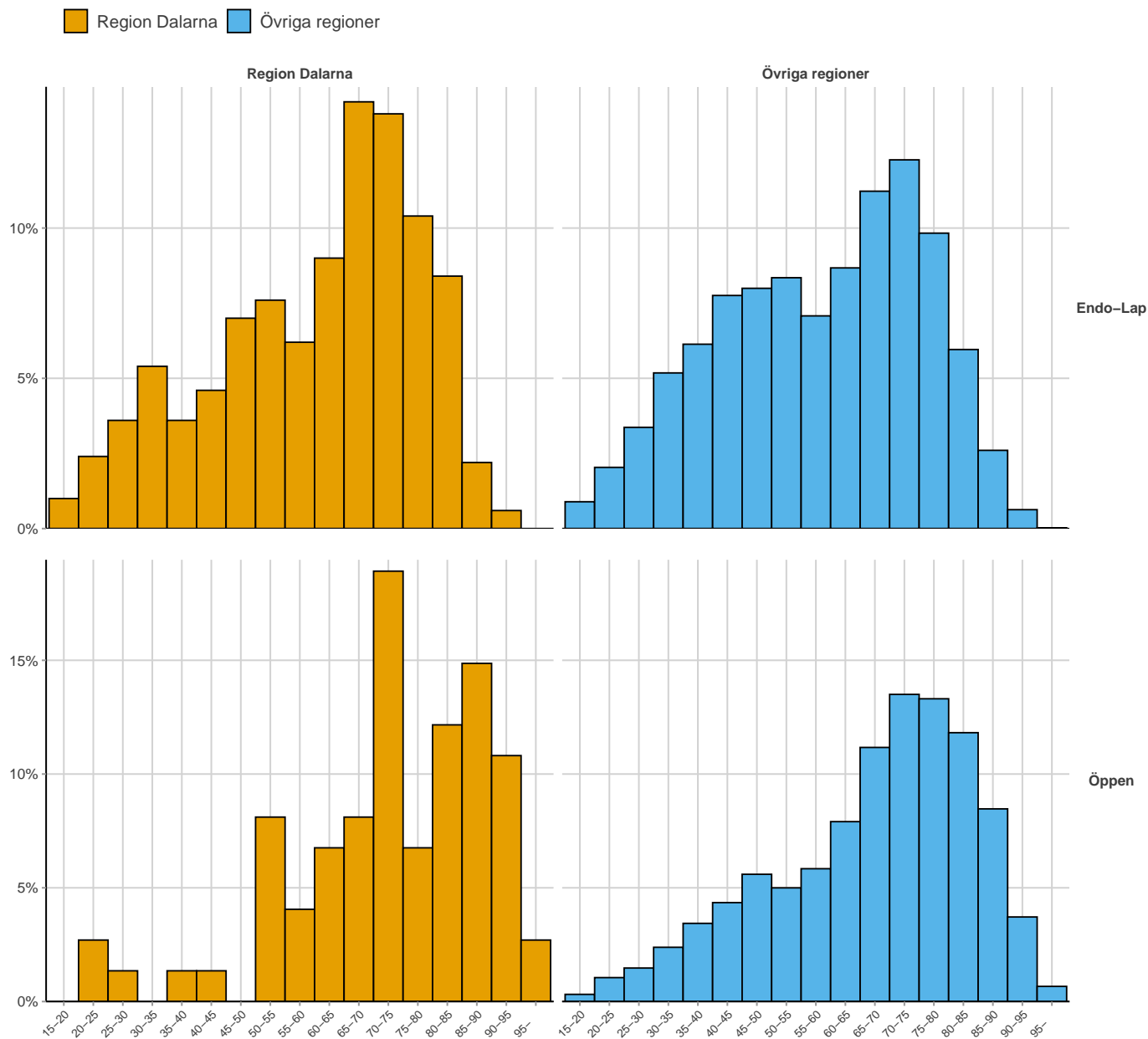
Tabell 4: Medelålder bland män opererade i Region Dalarna och övriga regioner, uppdelat på operationsteknik

Medelålder	2011	2012	2013	2014	2015	2016	2017	2018	2019	2020	Totalt
Endo-Lap											
Region Dalarna	60.2	60.2	58.0	55.3	53.4	54.7	56.4	58.0	58.5	59.7	57.4
Övriga regioner	57.6	57.6	57.7	58.2	57.2	58.0	57.3	56.9	57.7	57.1	57.5
Öppen											
Region Dalarna	63.2	62.1	63.9	65.5	67.9	67.4	68.3	67.9	69.9	69.7	66.2
Övriga regioner	62.0	62.1	62.2	63.0	63.0	63.4	64.0	64.7	65.1	65.1	63.3
Totalt											
Region Dalarna	62.7	61.7	62.7	63.2	63.5	63.9	64.0	64.2	64.7	63.9	63.5
Övriga regioner	61.5	61.5	61.5	62.2	61.9	62.3	62.4	62.7	63.1	62.6	62.2

Tabell 5: Medianålder bland män opererade i Region Dalarna och övriga regioner, uppdelat på operationsteknik

Medianålder	2011	2012	2013	2014	2015	2016	2017	2018	2019	2020	Totalt
Endo-Lap											
Region Dalarna	63.1	62.7	58.0	57.9	53.9	56.4	58.6	60.7	60.8	62.3	60.3
Övriga regioner	59.3	59.9	60.5	60.3	58.7	59.7	58.8	58.3	59.3	58.5	59.2
Öppen											
Region Dalarna	65.3	65.2	66.1	67.6	69.1	69.5	70.3	70.6	72.3	71.7	68.6
Övriga regioner	64.1	64.3	64.8	65.7	65.9	65.9	66.7	67.4	68.0	67.8	65.9
Totalt											
Region Dalarna	64.9	64.4	65.2	66.0	66.7	67.6	67.1	67.6	68.1	68.0	66.3
Övriga regioner	63.7	63.7	64.2	64.8	64.5	64.8	65.0	65.3	65.6	64.9	64.6

Kvinnor



Figur 4: Åldersfördelning bland kvinnor opererade under perioden 2011-2020 i Region Dalarna respektive övriga regioner, uppdelat på operationsteknik.

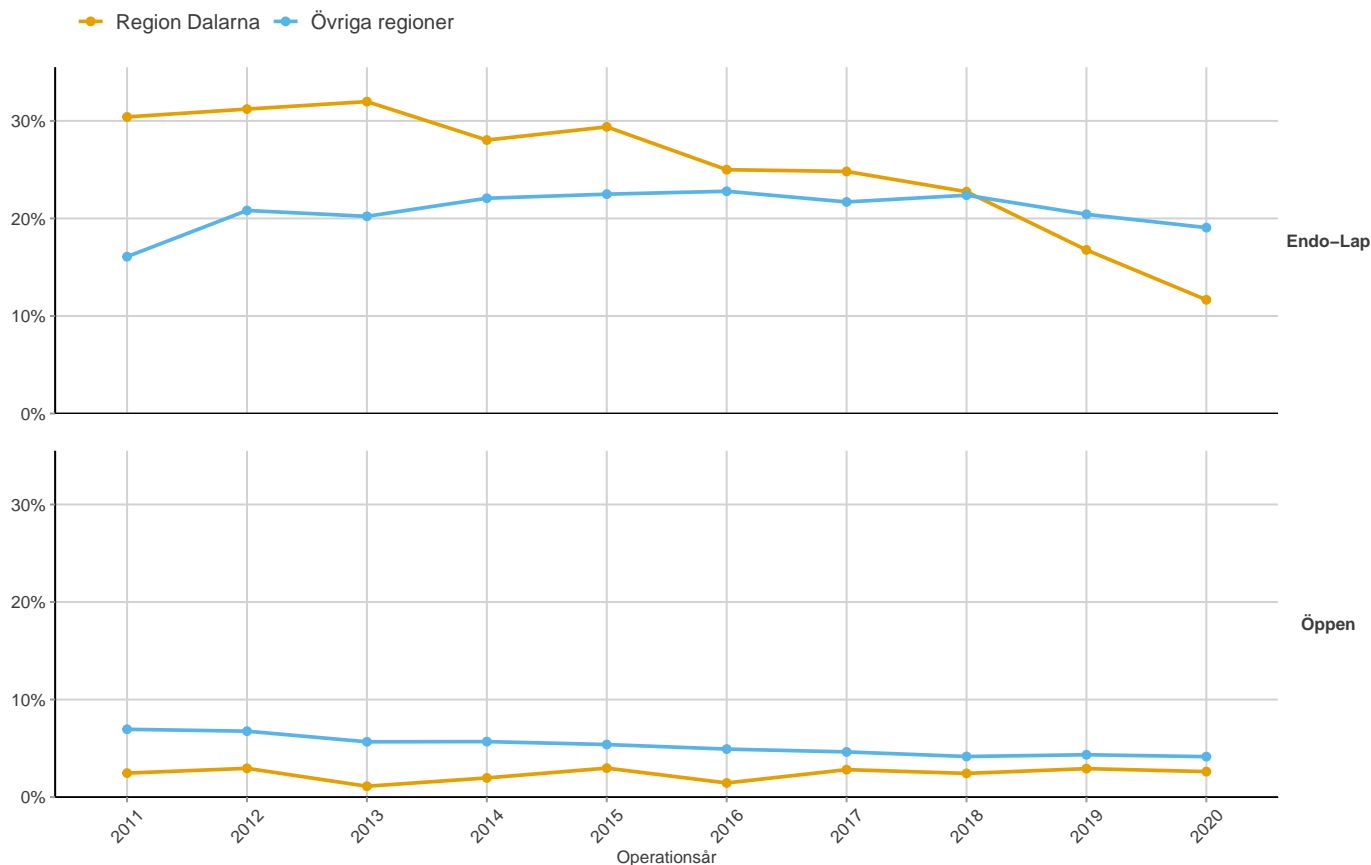
Tabell 6: Medelålder bland kvinnor opererade i Region Dalarna och övriga regioner, uppdelat på operationsteknik

Medelålder	2011	2012	2013	2014	2015	2016	2017	2018	2019	2020	Totalt
Endo-Lap											
Region Dalarna	61.8	59.2	56.6	63.1	59.2	59.9	61.8	59.1	61.9	60.1	60.2
Övriga regioner	53.7	55.4	57.1	56.8	57.6	58.8	59.6	59.4	60.6	59.3	58.4
Öppen											
Region Dalarna	73.4	65.9	63.1	66.2	74.0	74.0	78.3	81.5	76.2	71.0	72.7
Övriga regioner	64.0	64.5	66.5	65.7	67.6	68.7	68.4	70.1	71.0	70.9	67.1
Totalt											
Region Dalarna	64.2	61.0	57.0	63.5	61.2	61.2	63.5	61.8	64.0	61.4	61.9
Övriga regioner	61.2	61.0	62.1	61.1	61.7	62.4	62.5	62.4	63.6	62.4	62.0

Tabell 7: Medianålder bland kvinnor opererade i Region Dalarna och övriga regioner, uppdelat på operationsteknik

Medianålder	2011	2012	2013	2014	2015	2016	2017	2018	2019	2020	Totalt
Endo-Lap											
Region Dalarna	66.3	59.8	60.6	69.2	65.0	65.0	66.6	61.7	64.0	63.1	64.7
Övriga regioner	53.7	57.0	58.6	58.4	59.6	61.1	63.3	62.2	64.1	61.8	60.8
Öppen											
Region Dalarna	72.1	62.6	70.3	69.6	73.9	66.3	75.2	80.5	76.7	80.9	73.8
Övriga regioner	67.0	67.3	69.6	69.1	71.5	71.9	71.6	73.2	74.0	73.7	70.5
Totalt											
Region Dalarna	67.4	61.5	60.6	69.6	65.7	65.2	67.2	68.5	66.6	64.6	66.1
Övriga regioner	64.4	64.7	65.2	64.5	65.5	65.8	66.1	65.9	67.2	65.5	65.5

Andelen kvinnliga bräckplastiker

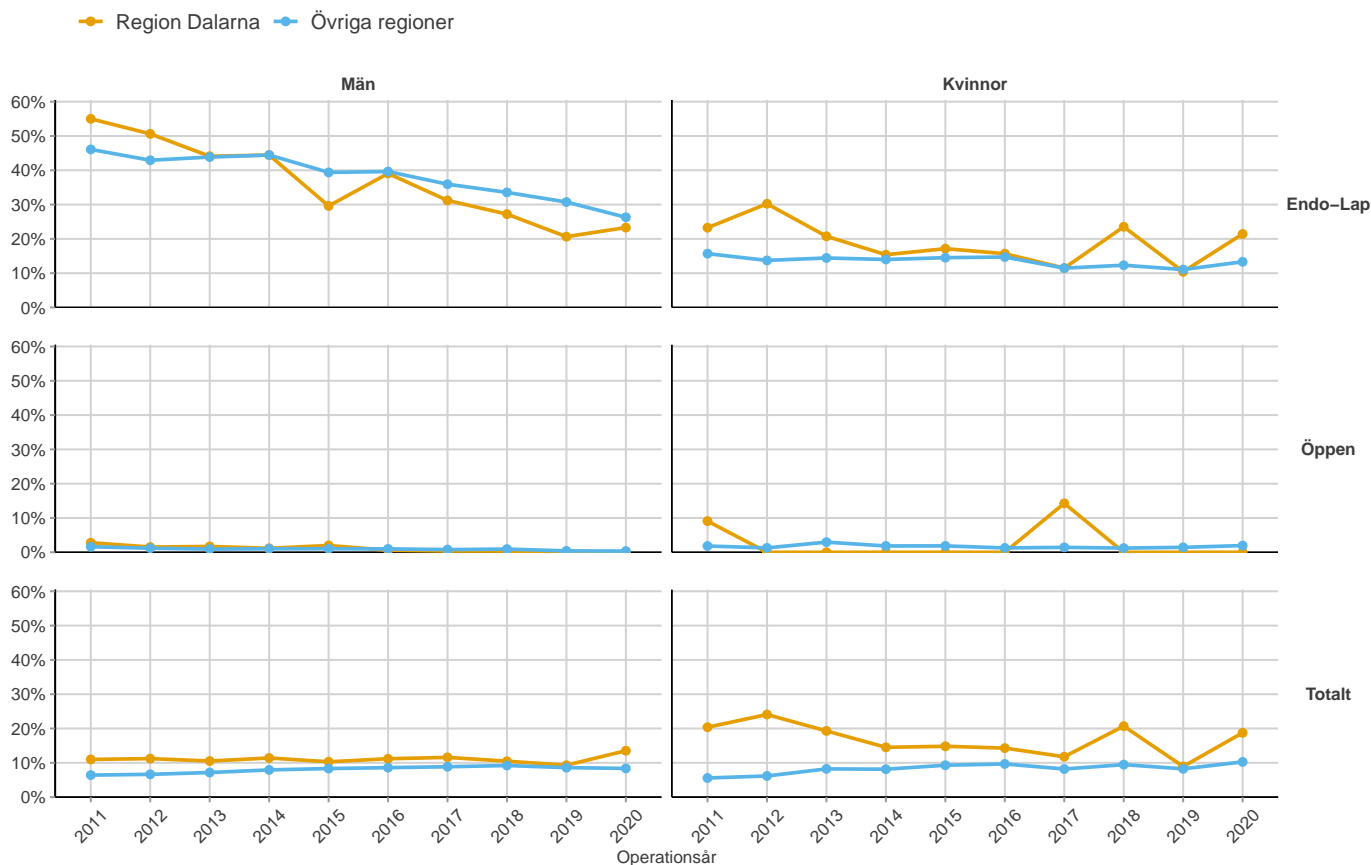


Figur 5: Andelen kvinnliga bräckplastiker i Region Dalarna och övriga regioner de senaste 10 åren, uppdelat på operationsteknik.

Tabell 8: Antal bräckplastiker som opererats på kvinnor de senaste 5 åren, i Region Dalarna respektive övriga regioner, uppdelat på operationsteknik

Täljare/Nämnare	2016	2017	2018	2019	2020	Totalt
Endo-Lap						
Dalarna	59/236	68/274	63/277	53/316	33/283	276/1386
Övriga	1059/4647	1124/5182	1215/5429	1131/5538	946/4963	5475/25759
Öppen						
Dalarna	5/345	8/284	7/288	8/274	4/153	32/1344
Övriga	556/11297	496/10701	412/9898	421/9694	313/7548	2198/49138
Totalt						
Dalarna	64/581	76/558	70/565	61/590	37/436	308/2730
Övriga	1628/15996	1624/15931	1632/15375	1558/15270	1261/12531	7703/75103

Andelen bilaterala bräckoperationer

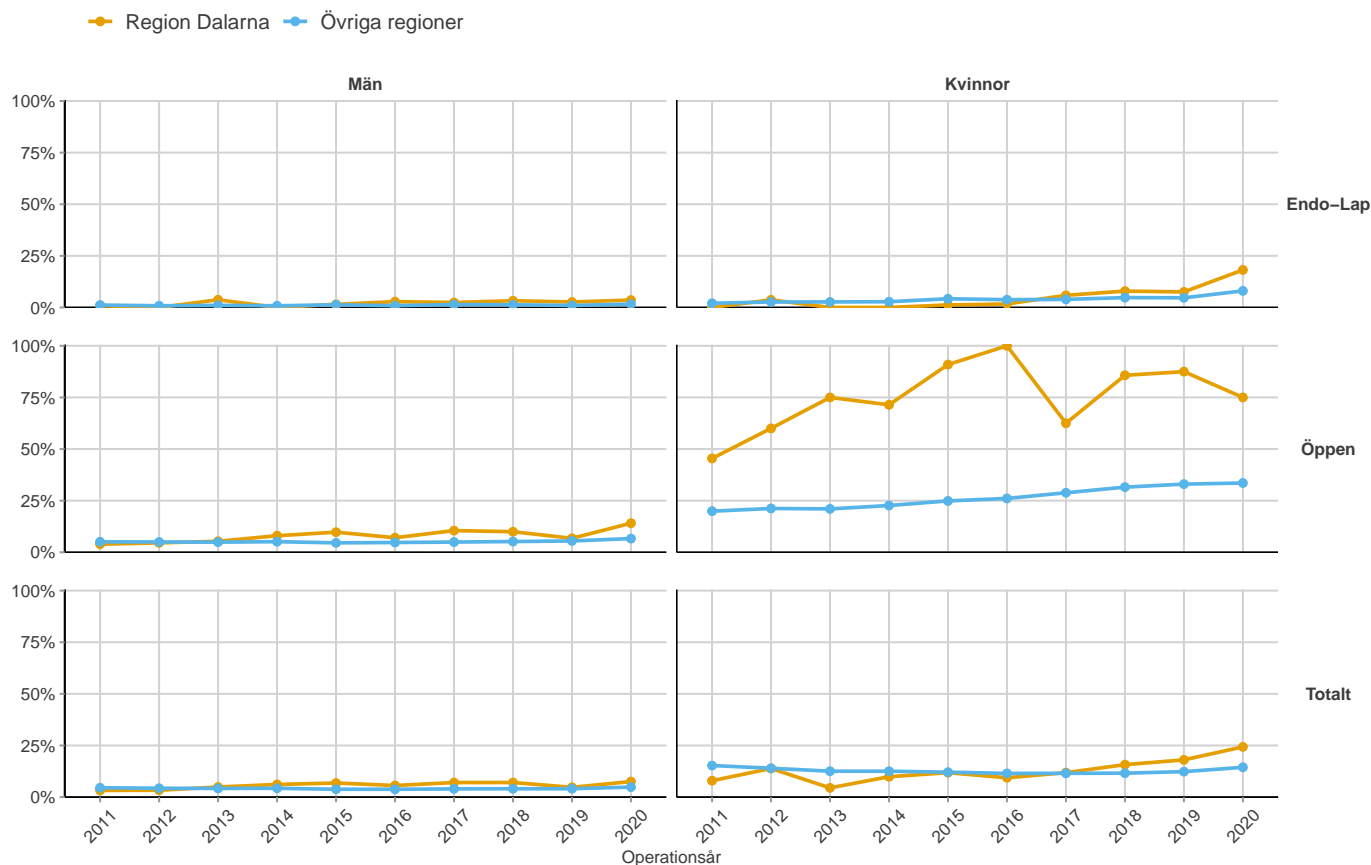


Figur 6: Jämförelse mellan Region Dalarna och övriga regioner med avseende på andelen bilaterala operationer, uppdelat på kön och operationsteknik.

Tabell 9: Antal bilaterala operationer i Region Dalarna och övriga regioner under de senaste 5 åren, uppdelat på kön och operationsteknik

Täljare/Nämnare	Region Dalarna						Övriga regioner					
	2016	2017	2018	2019	2020	Totalt	2016	2017	2018	2019	2020	Totalt
Män												
Endo-Lap	50/128	49/157	46/169	45/218	48/206	238/878	1036/2614	1081/3008	1071/3192	1050/3415	845/3213	5083/15442
Öppen	2/337	1/275	1/280	0/266	0/149	4/1307	105/10683	80/10137	88/9438	38/9239	25/7213	336/46710
Totalt	52/465	50/432	47/449	45/484	48/355	242/2185	1144/13330	1167/13182	1166/12665	1089/12679	873/10440	5439/62296
Kvinnor												
Endo-Lap	8/51	7/61	12/51	5/48	6/28	38/239	138/938	116/1011	134/1088	113/1022	112/841	613/4900
Öppen	0/5	1/7	0/7	0/8	0/4	1/31	7/550	7/488	5/407	6/416	6/307	31/2168
Totalt	8/56	8/68	12/58	5/56	6/32	39/270	145/1501	123/1502	142/1500	119/1444	118/1150	647/7097
Totalt												
Endo-Lap	58/179	56/218	58/220	50/266	54/234	276/1117	1174/3552	1197/4019	1205/4280	1163/4437	957/4054	5696/20342
Öppen	2/342	2/282	1/287	0/274	0/153	5/1338	112/11233	87/10625	93/9845	44/9655	31/7520	367/48878
Totalt	60/521	58/500	59/507	50/540	54/387	281/2455	1289/14831	1290/14684	1308/14165	1208/14123	991/11590	6086/69393

Andelen akuta bräckplastiker

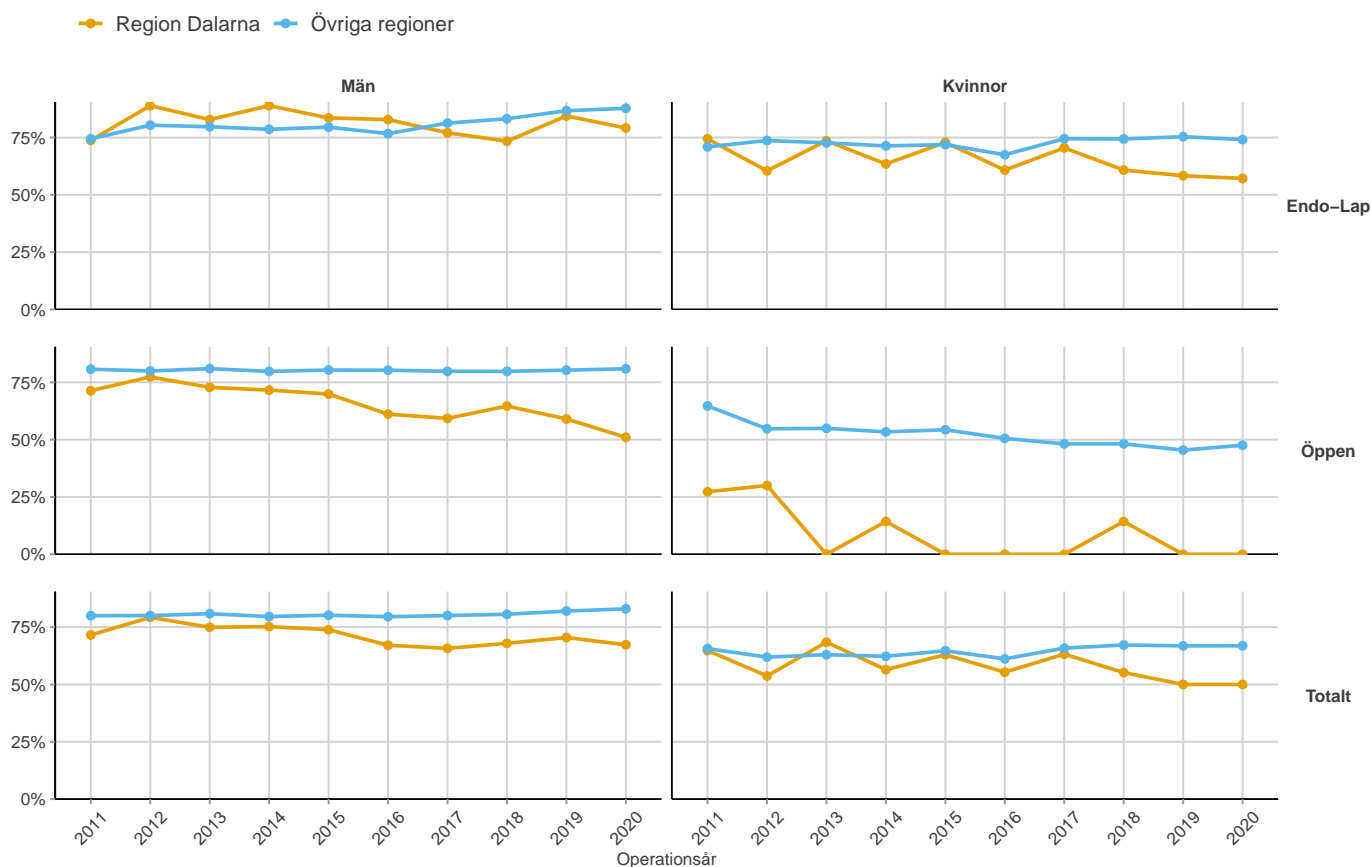


Figur 7: Jämförelse mellan Region Dalarna och övriga regioner med avseende på andelen akuta bräckplastiker, uppdelat på kön och operationsteknik.

Tabell 10: Antal akuta bräckplastiker under de senaste 5 åren i Region Dalarna och övriga regioner, uppdelat på kön samt operationsteknik

Täljare/Nämnare	Region Dalarna						Övriga regioner					
	2016	2017	2018	2019	2020	Totalt	2016	2017	2018	2019	2020	Totalt
Män												
Endo-Lap	5/177	5/206	7/214	7/263	9/250	33/1110	31/3588	58/4058	55/4214	43/4407	65/4017	252/20284
Öppen	24/340	29/276	28/281	18/266	21/149	120/1312	509/10741	506/10205	494/9486	509/9273	480/7235	2498/46940
Totalt	29/517	34/482	35/495	25/529	30/399	153/2422	544/14368	569/14307	554/13743	555/13712	546/11270	2768/67400
Kvinnor												
Endo-Lap	1/59	4/68	5/63	4/53	6/33	20/276	40/1059	44/1124	58/1215	53/1131	76/946	271/5475
Öppen	5/5	5/8	6/7	7/8	3/4	26/32	145/556	143/496	130/412	139/421	105/313	662/2198
Totalt	6/64	9/76	11/70	11/61	9/37	46/308	187/1628	187/1624	189/1632	192/1558	182/1261	937/7703
Totalt												
Endo-Lap	6/236	9/274	12/277	11/316	15/283	53/1386	71/4647	102/5182	113/5429	96/5538	141/4963	523/25759
Öppen	29/345	34/284	34/288	25/274	24/153	146/1344	654/11297	649/10701	624/9898	648/9694	585/7548	3160/49138
Totalt	35/581	43/558	46/565	36/590	39/436	199/2730	731/15996	756/15931	743/15375	747/15270	728/12531	3705/75103

Andelen bräckoperationer i dagkirurgi

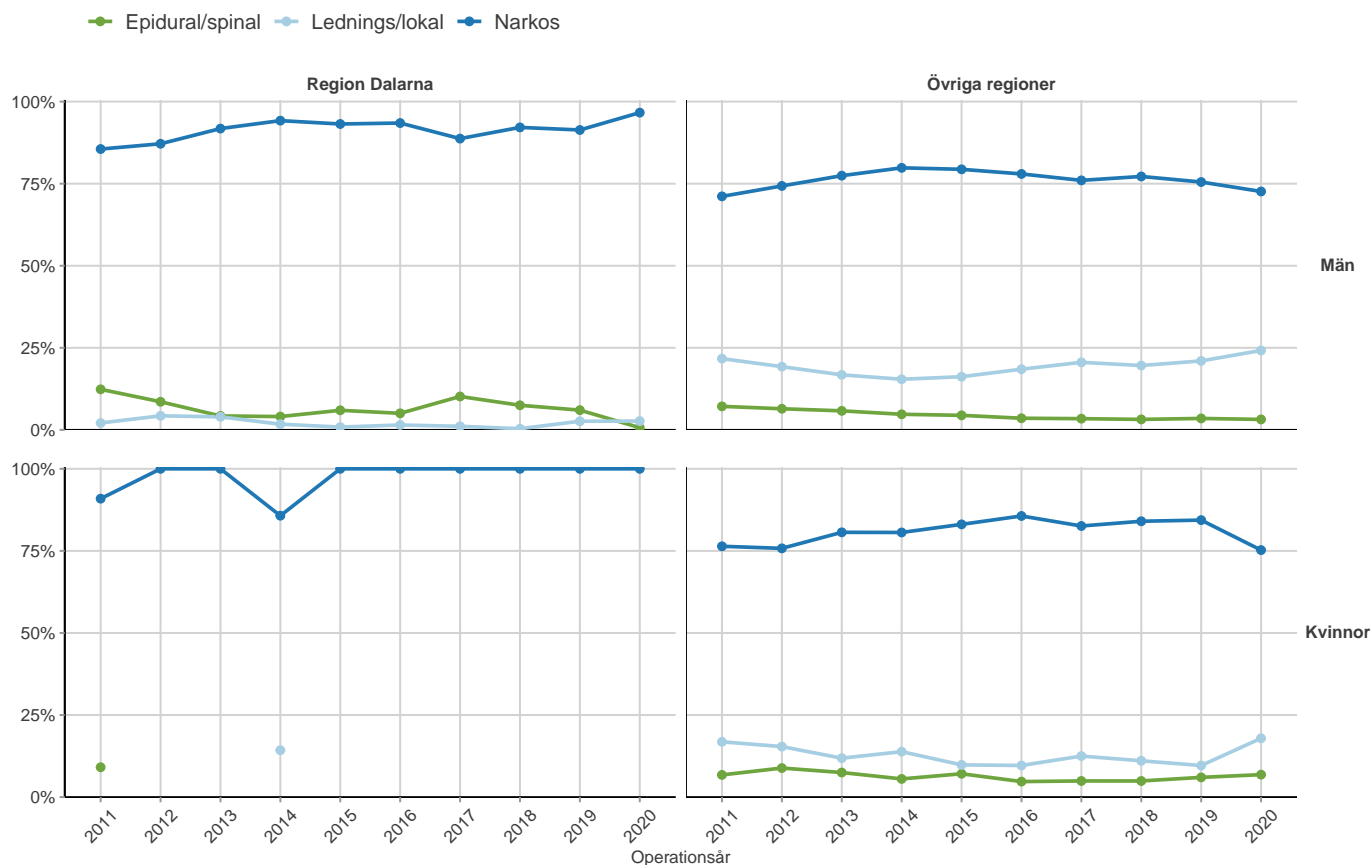


Figur 8: Jämförelse mellan Region Dalarna och övriga regioner med avseende på andelen bräckoperationer i dagkirurgi, uppdelat på kön och operationsteknik.

Tabell 11: Antal bräckoperationer i dagkirurgi under de senaste 5 åren i Region Dalarna och övriga regioner, uppdelat på kön samt operationsteknik

Täljare/Nämnare	Region Dalarna						Övriga regioner					
	2016	2017	2018	2019	2020	Totalt	2016	2017	2018	2019	2020	Totalt
Män												
Endo-Lap	106/128	121/157	124/169	184/218	163/206	698/878	2005/2614	2445/3008	2655/3192	2960/3415	2819/3213	12884/15442
Öppen	206/337	163/275	181/280	157/266	76/149	783/1307	8575/10683	8089/10137	7530/9438	7419/9239	5834/7213	37447/46710
Totalt	312/465	284/432	305/449	341/484	239/355	1481/2185	10602/13330	10553/13182	10208/12665	10396/12679	8661/10440	50420/62296
Kvinnor												
Endo-Lap	31/51	43/61	31/51	28/48	16/28	149/239	633/938	753/1011	809/1088	770/1022	623/841	3588/4900
Öppen	0/5	0/7	1/7	0/8	0/4	1/31	278/550	235/488	196/407	189/416	146/307	1044/2168
Totalt	31/56	43/68	32/58	28/56	16/32	150/270	918/1501	989/1502	1008/1500	965/1444	769/1150	4649/7097
Totalt												
Endo-Lap	137/179	164/218	155/220	212/266	179/234	847/1117	2638/3552	3198/4019	3464/4280	3730/4437	3442/4054	16472/20342
Öppen	206/342	163/282	182/287	157/274	76/153	784/1338	8853/11233	8324/10625	7726/9845	7608/9655	5980/7520	38491/48878
Totalt	343/521	327/500	337/507	369/540	255/387	1631/2455	11520/14831	11542/14684	11216/14165	11361/14123	9430/11590	55069/69393

Fördelning av anestesimetoder inom öppen kirurgi



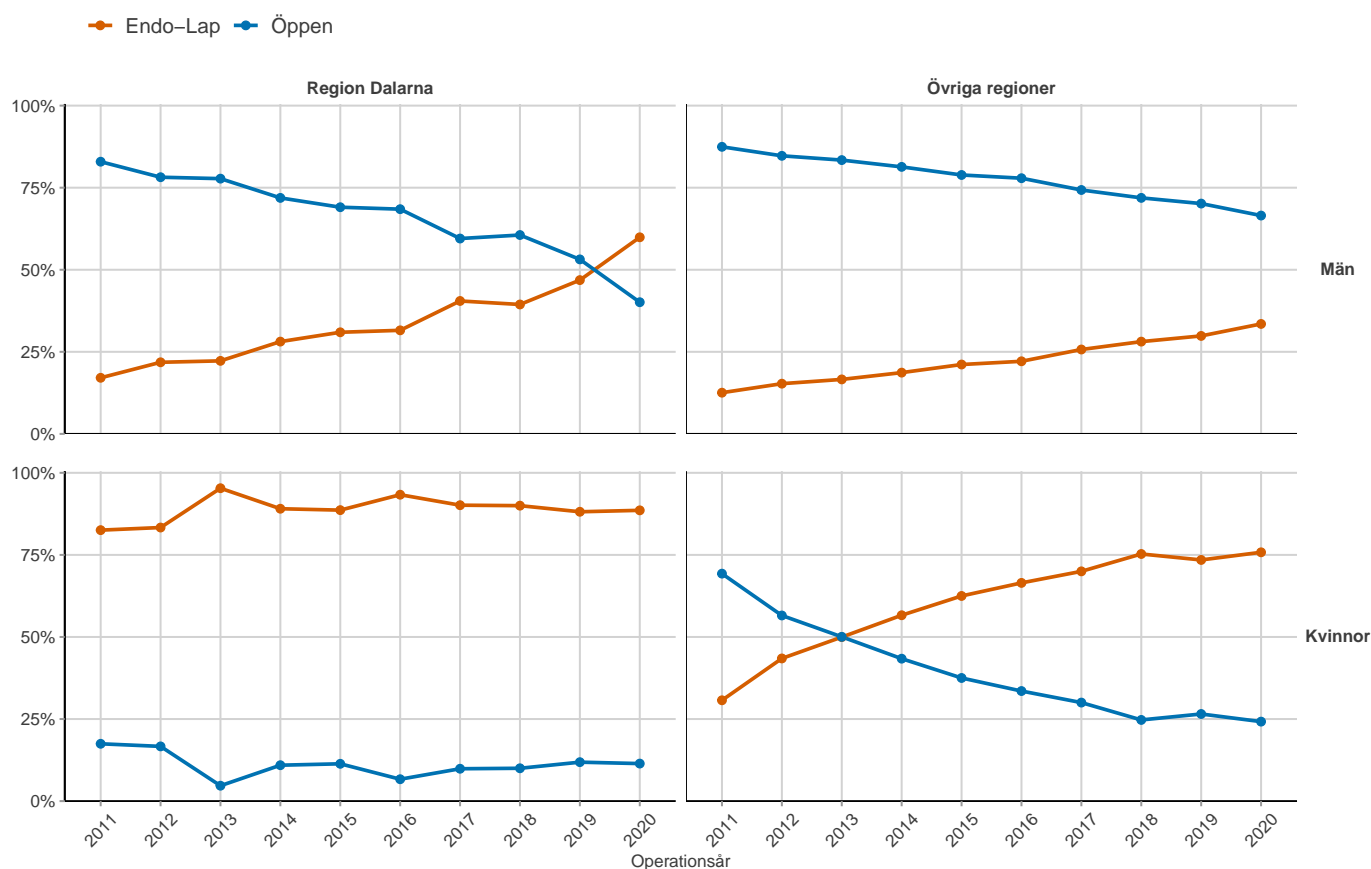
Figur 9: Procentuell fördelning av anestesimetod i öppen kirurgi under perioden 2011-2020 i Region Dalarna och övriga regioner, uppdelat på kön.

Tabell 12: Antal bräckoperationer i öppen kirurgi för varje anestesimetod under perioden 2016-2020 i Region Dalarna och övriga regioner, uppdelat på kön

N	Region Dalarna						Övriga regioner					
	2016	2017	2018	2019	2020	Totalt	2016	2017	2018	2019	2020	Totalt
Män												
Epidural/spinal	17	28	21	16	1	83	379	346	302	322	230	1579
Lednings/lokal	5	3	1	7	4	20	1975	2086	1850	1941	1745	9597
Narkos	315	244	258	243	144	1204	8329	7705	7286	6976	5238	35534
Totalt	337	275	280	266	149	1307	10683	10137	9438	9239	7213	46710
Kvinnor												
Epidural/spinal	0	0	0	0	0	0	26	24	20	25	21	116
Lednings/lokal	0	0	0	0	0	0	53	61	45	40	55	254
Narkos	5	7	7	8	4	31	471	403	342	351	231	1798
Totalt	5	7	7	8	4	31	550	488	407	416	307	2168

Fördelning av operationstekniker

Primärplastiker

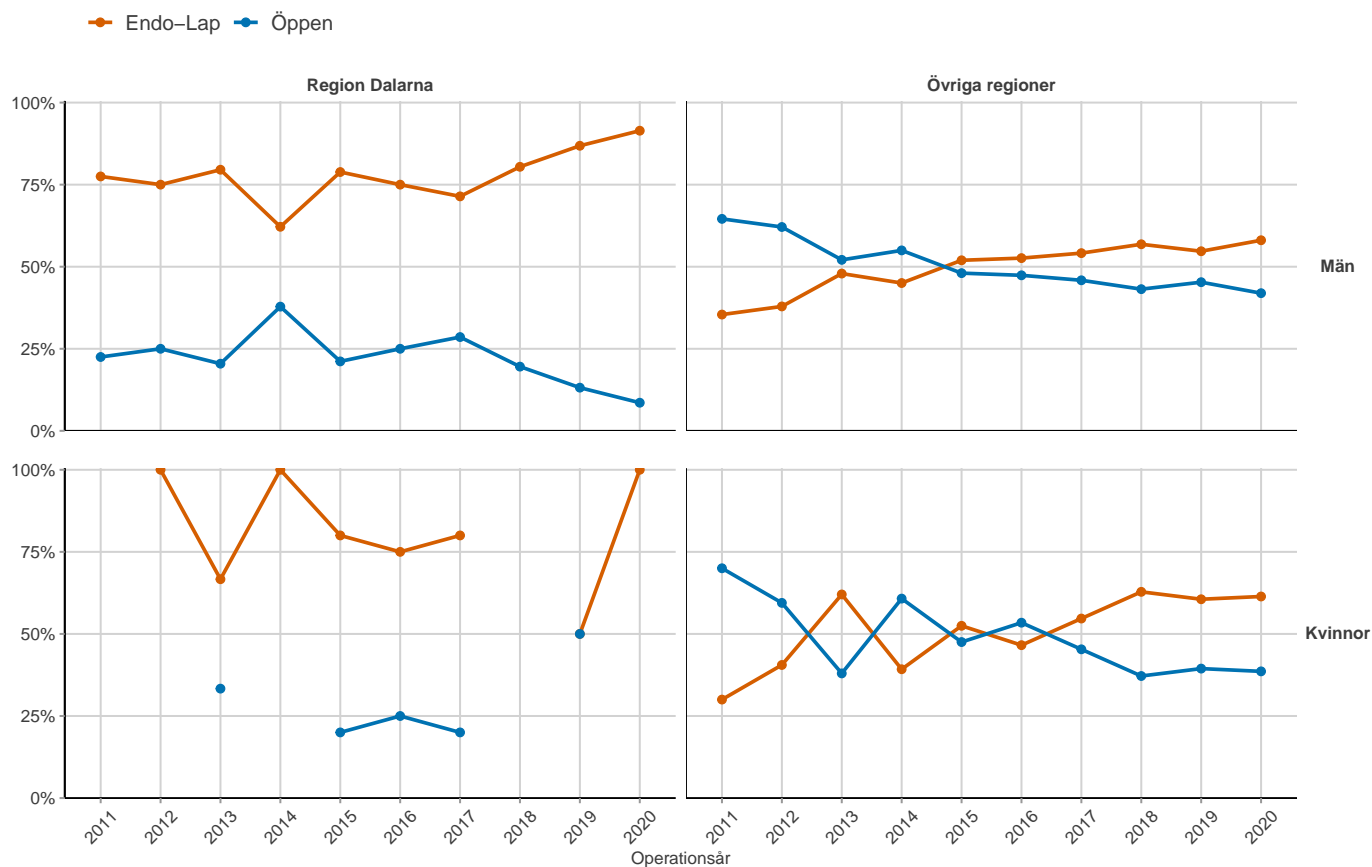


Figur 10: Procentuell fördelning av operationsteknik vid operation av primärplastik i Region Dalarna och övriga regioner, uppdelat på kön.

Tabell 13: Antal primärplastiker för varje operationsteknik i Region Dalarna och övriga regioner, uppdelat på kön

N	Region Dalarna					Totalt	Övriga regioner					Totalt
	2016	2017	2018	2019	2020		2016	2017	2018	2019	2020	
Män												
Endo-Lap	153	181	177	230	218	959	2865	3312	3495	3693	3430	16795
Öppen	332	266	272	261	146	1277	10090	9573	8940	8682	6811	44096
Totalt	485	447	449	491	364	2236	12955	12885	12435	12375	10241	60891
Kvinnor												
Endo-Lap	56	64	63	52	31	266	1025	1089	1166	1088	911	5279
Öppen	4	7	7	7	4	29	517	467	383	393	291	2051
Totalt	60	71	70	59	35	295	1542	1556	1549	1481	1202	7330

Recidivplastiker



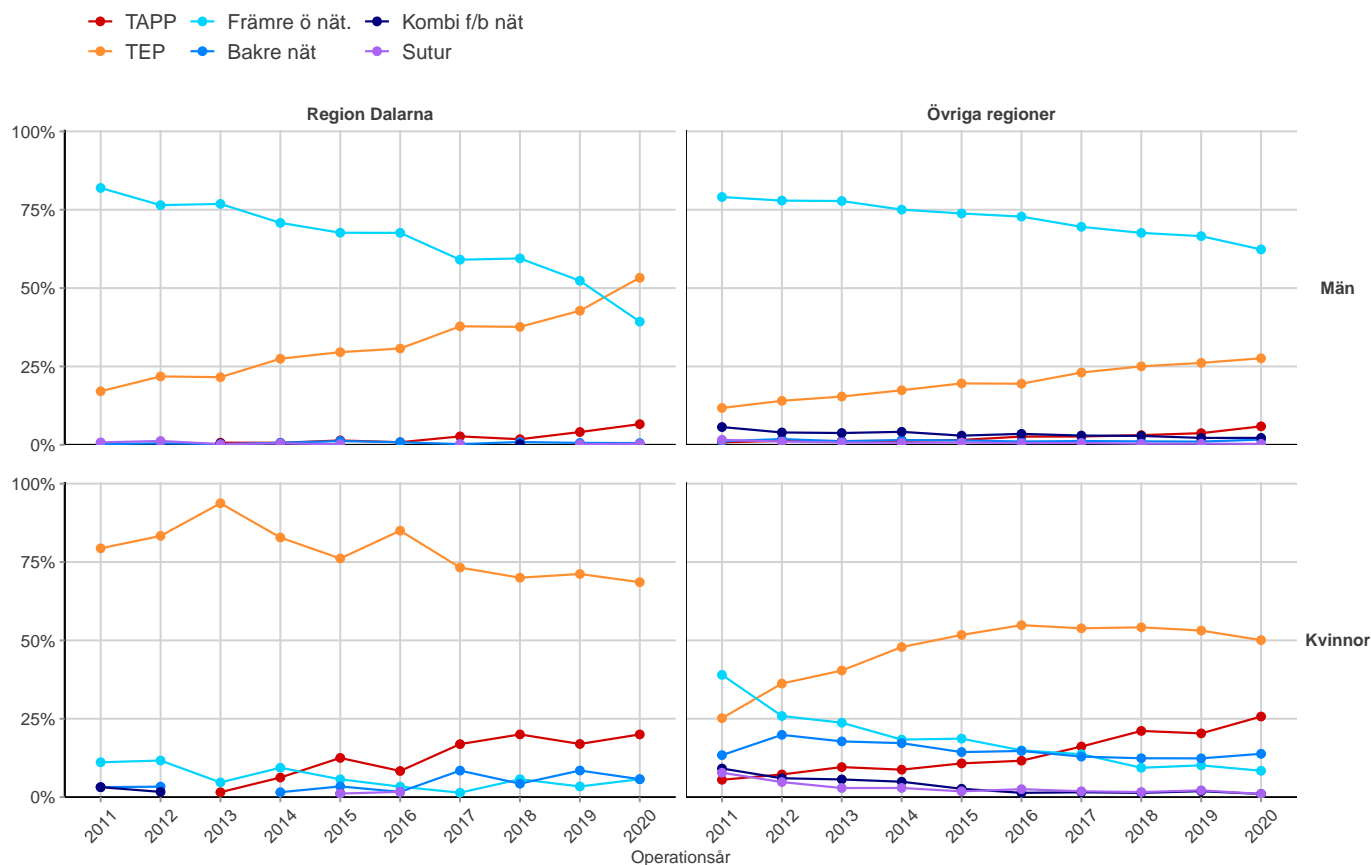
Figur 11: Procentuell fördelning av operationsteknik vid operation av recidivplastik i Region Dalarna och övriga regioner, uppdelat på kön.

Tabell 14: Antal recidivplastiker för varje operationsteknik i Region Dalarna och övriga regioner, uppdelat på kön

N	Region Dalarna					Totalt	Övriga regioner					Totalt
	2016	2017	2018	2019	2020		2016	2017	2018	2019	2020	
Män												
Endo-Lap	24	25	37	33	32	151	723	746	719	714	587	3489
Öppen	8	10	9	5	3	35	651	632	546	591	424	2844
Totalt	32	35	46	38	35	186	1374	1378	1265	1305	1011	6333
Kvinnor												
Endo-Lap	3	4	0	1	2	10	34	35	49	43	35	196
Öppen	1	1	0	1	0	3	39	29	29	28	22	147
Totalt	4	5	0	2	2	13	73	64	78	71	57	343

Fördelning av operationsmetoder

Primärplastiker

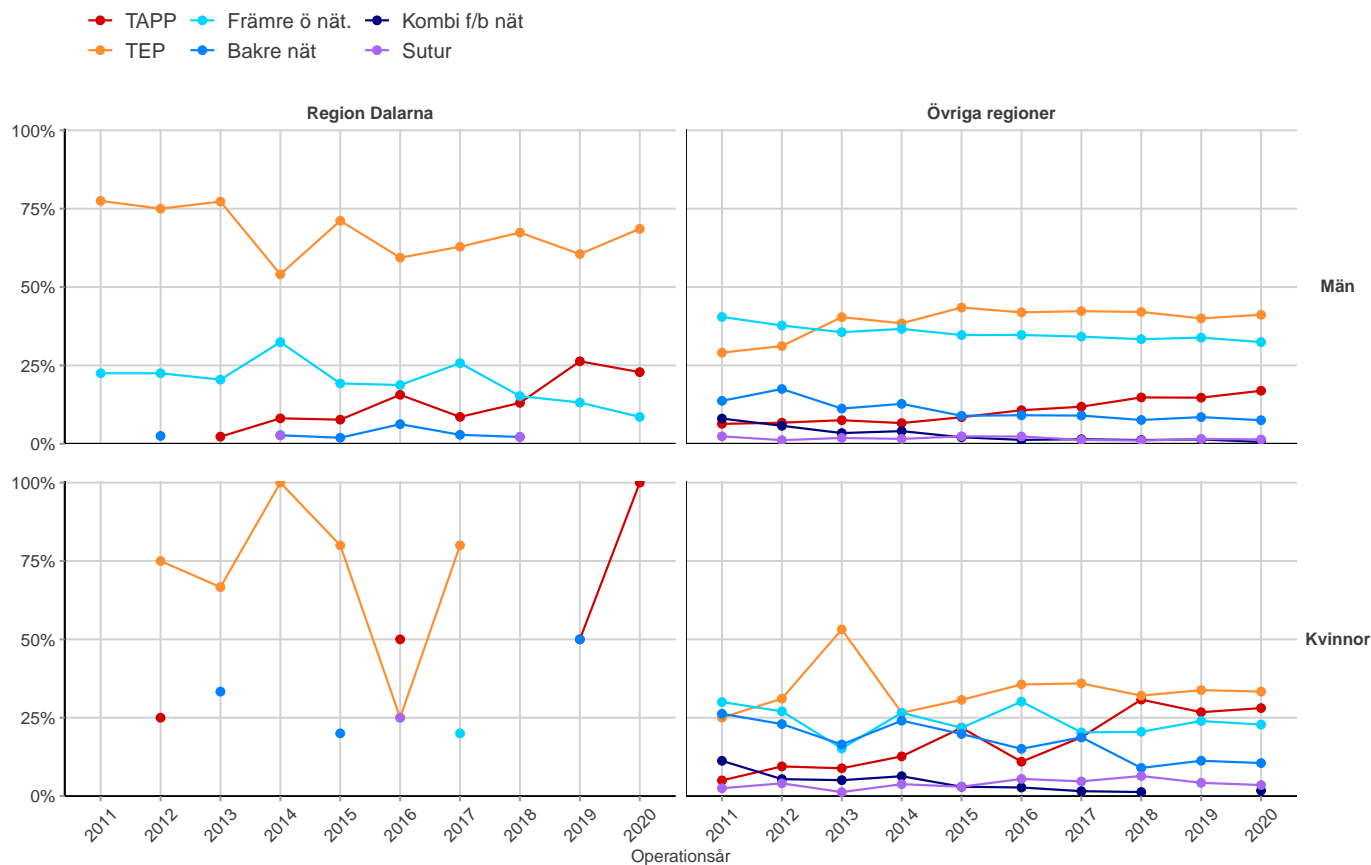


Figur 12: Procentuell fördelning av operationsmetod vid operation av primärplastik i Region Dalarna och övriga regioner, uppdelat på kön.

Tabell 15: Antal primärplastiker för varje operationsmetod i Region Dalarna och övriga regioner, uppdelat på kön

N	Region Dalarna					Totalt	Övriga regioner					Totalt
	2016	2017	2018	2019	2020		2016	2017	2018	2019	2020	
Män												
TAPP	4	12	8	20	24	68	340	341	383	459	603	2126
TEP	149	169	169	210	194	891	2525	2971	3112	3234	2827	14669
Främre ö nät.	328	264	267	257	143	1259	9432	8962	8407	8238	6384	41423
Bakre nät	4	1	4	3	2	14	136	155	136	126	171	724
Kombi f/b nät	0	0	1	0	0	1	452	380	353	272	226	1683
Sutur	0	1	0	1	1	3	70	76	44	46	30	266
Totalt	485	447	449	491	364	2236	12955	12885	12435	12375	10241	60891
Kvinnor												
TAPP	5	12	14	10	7	48	179	251	327	301	309	1367
TEP	51	52	49	42	24	218	846	838	839	787	602	3912
Främre ö nät.	2	1	4	2	2	11	230	213	145	150	101	839
Bakre nät	1	6	3	5	2	17	227	201	192	183	166	969
Kombi f/b nät	0	0	0	0	0	0	21	24	21	28	12	106
Sutur	1	0	0	0	0	1	39	29	25	32	12	137
Totalt	60	71	70	59	35	295	1542	1556	1549	1481	1202	7330

Recidivplastiker



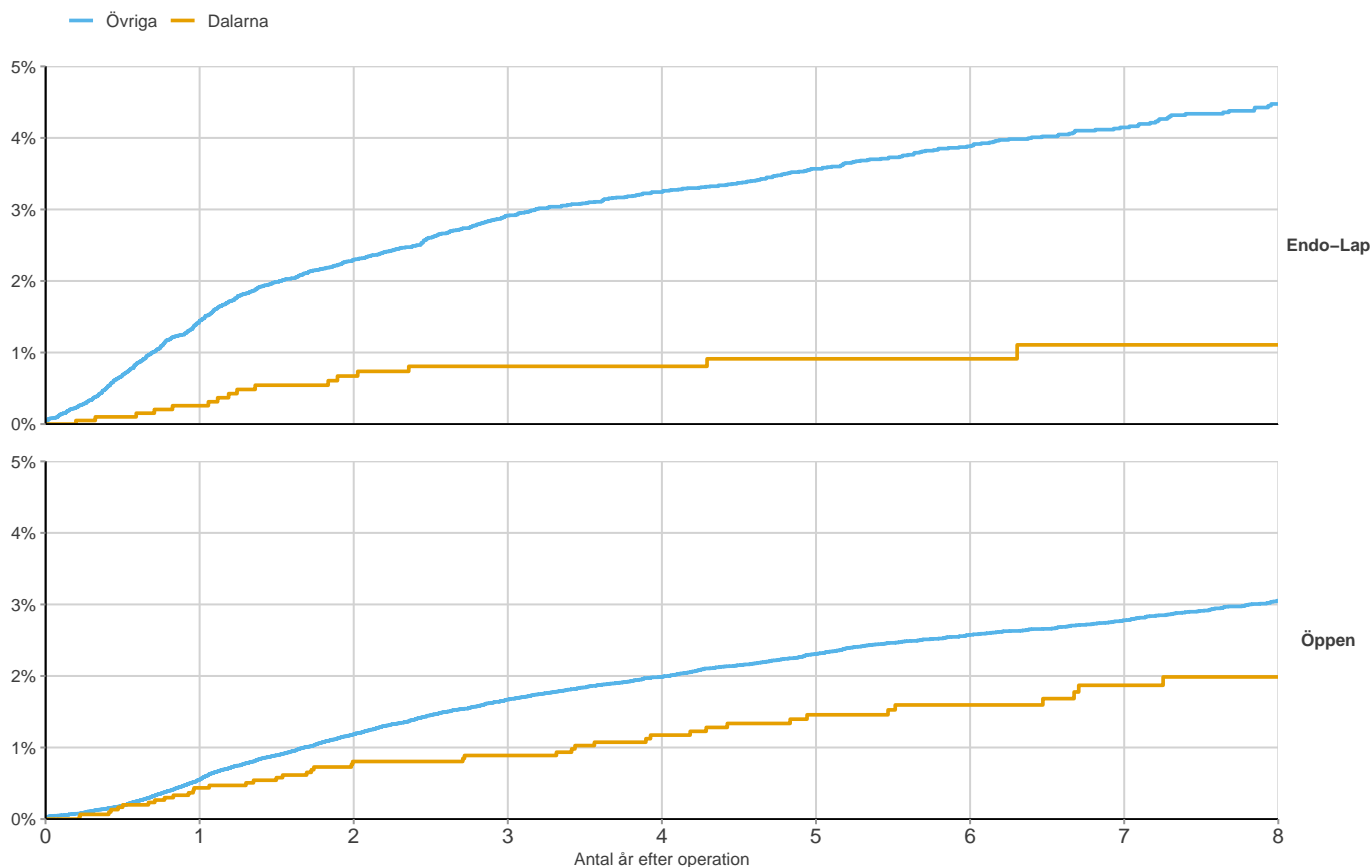
Figur 13: Procentuell fördelning av operationsmetod vid operation av recidivplastik i Region Dalarna och övriga regioner, uppdelat på kön.

Tabell 16: Antal recidivplastiker för varje operationsteknik i Region Dalarna och övriga regioner, uppdelat på kön

N	Region Dalarna						Övriga regioner					
	2016	2017	2018	2019	2020	Totalt	2016	2017	2018	2019	2020	Totalt
Män												
TAPP	5	3	6	10	8	32	147	163	187	192	171	860
TEP	19	22	31	23	24	119	576	583	532	522	416	2629
Främre ö nät.	6	9	7	5	3	30	477	471	422	442	328	2140
Bakre nät	2	1	1	0	0	4	125	124	96	111	76	532
Kombi f/b nät	0	0	0	0	0	0	17	20	15	18	6	76
Sutur	0	0	1	0	0	1	32	17	13	20	14	96
Totalt	32	35	46	38	35	186	1374	1378	1265	1305	1011	6333
Kvinnor												
TAPP	2	0	0	1	2	5	8	12	24	19	16	79
TEP	1	4	0	0	0	5	26	23	25	24	19	117
Främre ö nät.	0	1	0	0	0	1	22	13	16	17	13	81
Bakre nät	0	0	0	1	0	1	11	12	7	8	6	44
Kombi f/b nät	0	0	0	0	0	0	2	1	1	0	1	5
Sutur	1	0	0	0	0	1	4	3	5	3	2	17
Totalt	4	5	0	2	2	13	73	64	78	71	57	343

Kumulativ risk för senare omoperation (pga recidiv) tiden efter opererad bräckplastik

Primärplastiker



Figur 14: Kumulativ risk för senare omoperation (pga recidiv) av primärplastik, Region Dalarna jämfört med övriga regioner, uppdelat på operationsteknik. Plastiker opererade de senaste 10 åren.

Tabell 17: Kumulativ risk för omoperation (recidiv) i förhållande till tiden efter opererad primärplastik i Region Dalarna jämfört med övriga regioner uppdelat på operationsteknik. Plastiker opererade de senaste 10 åren.

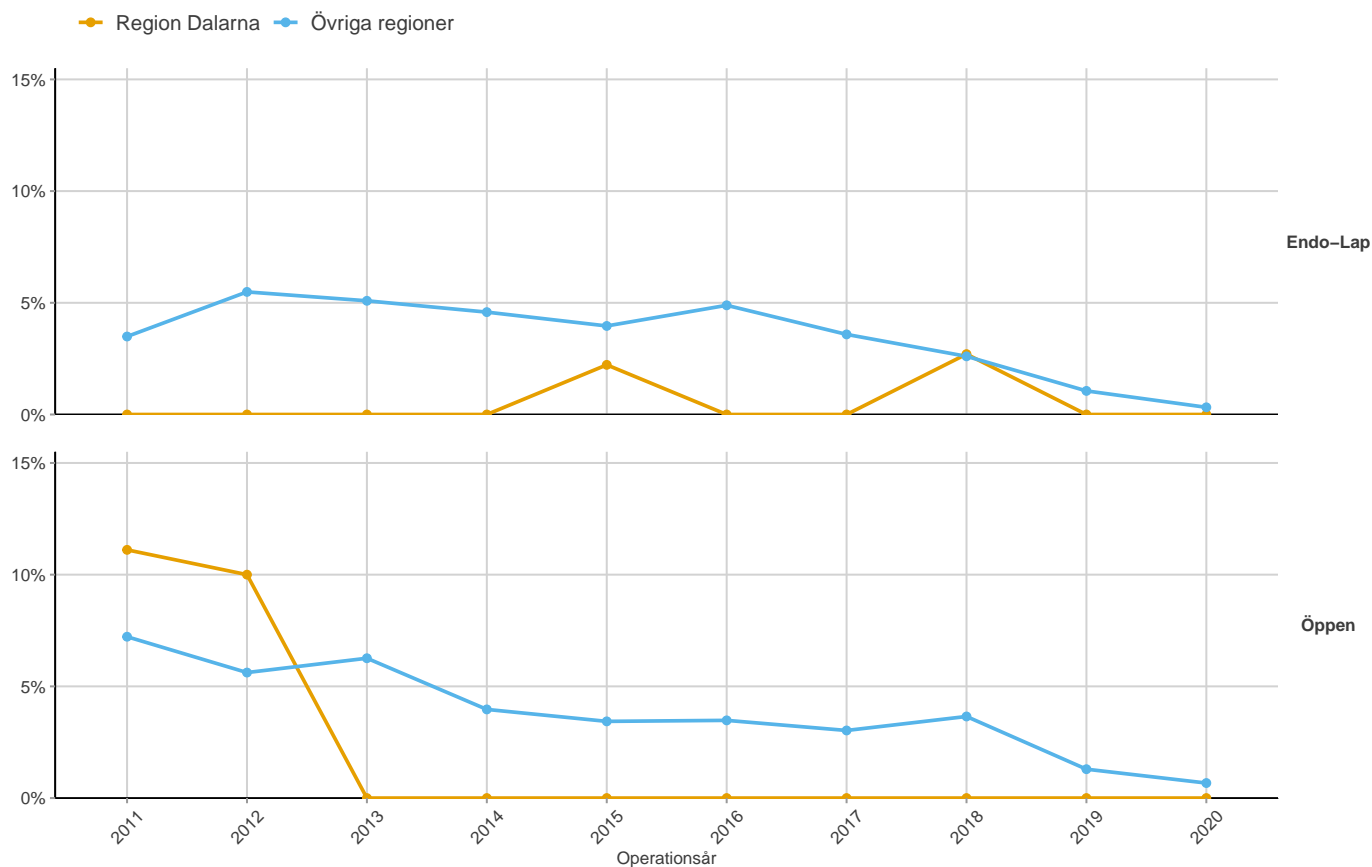
	N	Recidiv	HK	p-värde	95% KI
Endo-Lap					
Övriga	35756	1055	1	-	-
Dalarna	2086	16	0.255	0	(0.155, 0.417)
Öppen					
Övriga	100829	2114	1	-	-
Dalarna	3122	42	0.615	0.002	(0.453, 0.835)

¹ N = Antal plastiker

² HK = Hazardkvot

³ KI = Konfidensintervall

Andelen recidivplastiker som senare omopererats för recidiv

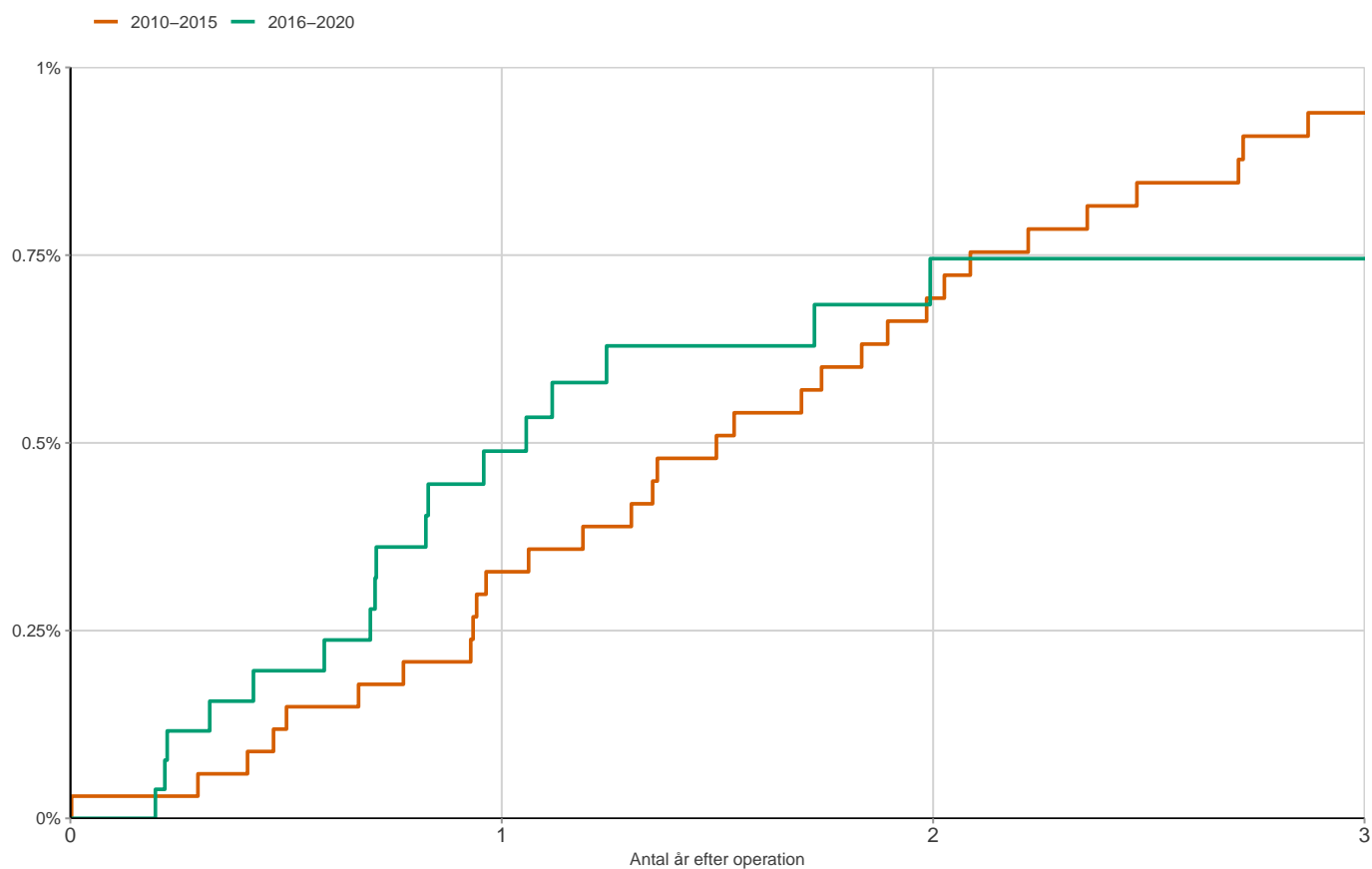


Figur 15: Andelen recidivplastiker i Region Dalarna och övriga regioner som senare omopererats för recidiv, uppdelat på operationsteknik.

Tabell 18: Region Dalarna jämfört mot övriga regioner med avseende på andelen recidivplastiker som vid senare tillfälle omopererats pga recidiv under de senaste 5 åren, uppdelat på operationsteknik

(%)	2016	2017	2018	2019	2020	Totalt
Endo-Lap						
Region Dalarna	0.0	0.0	2.7	0.0	0.0	0.6
Övriga regioner	4.9	3.6	2.6	1.1	0.3	2.6
Öppen						
Region Dalarna	0.0	0.0	0.0	0.0	0.0	0.0
Övriga regioner	3.5	3.0	3.7	1.3	0.7	2.5
Totalt						
Region Dalarna	0.0	0.0	2.2	0.0	0.0	0.5
Övriga regioner	4.3	3.4	3.0	1.1	0.5	2.6

Kumulativ risk för senare omoperation (pga recidiv) i Dalarna under olika operationsperioder



Figur 16: Kumulativ risk för omoperation (pga recidiv) i Region Dalarna, operationsperioden 2016-2020 jämfört med 2010-2015.

Tabell 19: Kumulativ risk för omoperation (pga recidiv) i förhållande till tiden efter opererad bräckplastik under operationsperioden 2016-2020 jämfört med 2010-2015 i Region Dalarna.

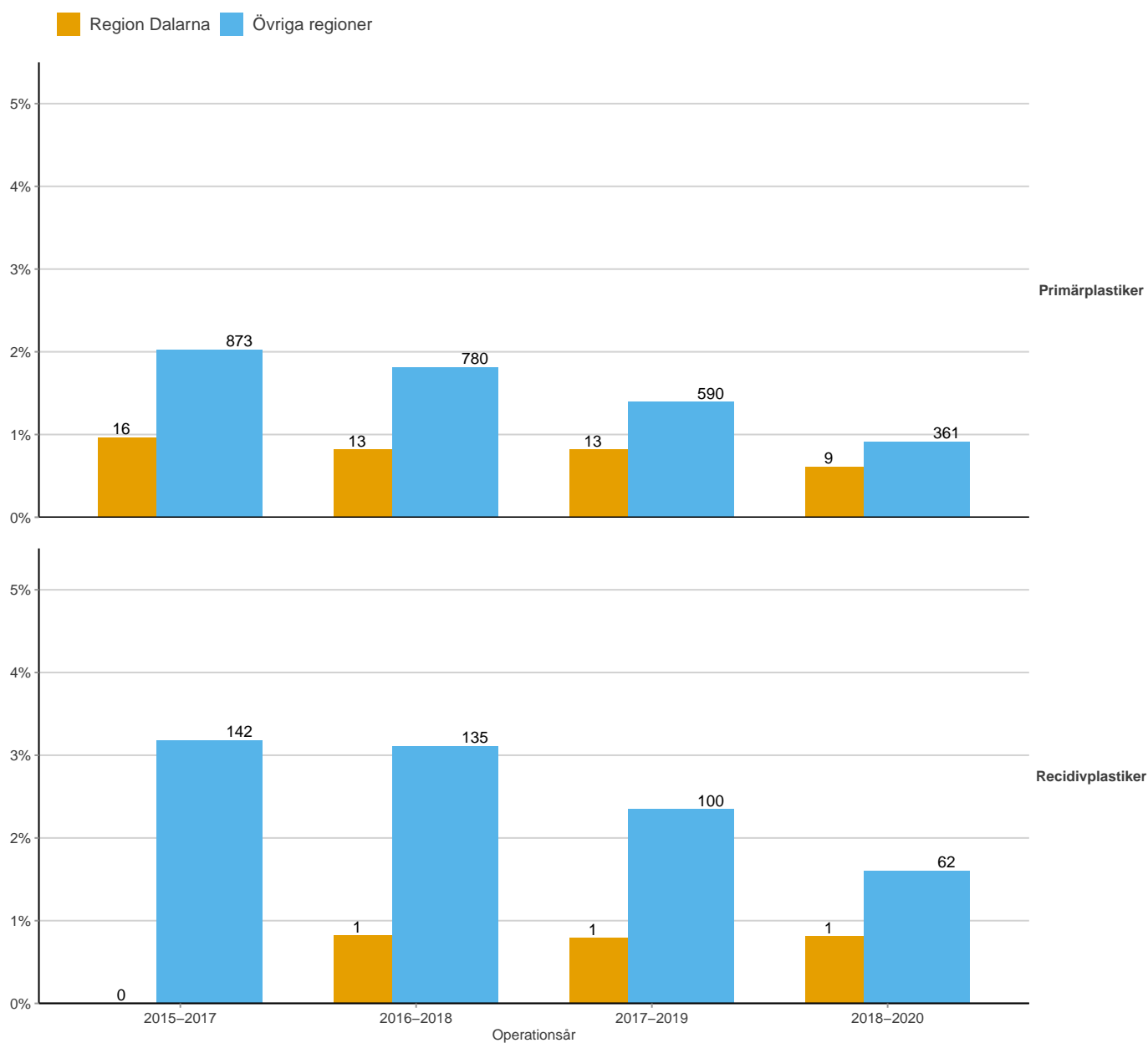
	N	Recidiv	HK	p-värde	95% KI
2010-2015	3382	54	1	-	-
2016-2020	2730	19	0.89	0.68	(0.512, 1.549)

¹ N = Antal plastiker

² HK = Hazardkvot

³ KI = Konfidensintervall

Andelen bräckplastiker som omopererats för recidiv inom 3 år, uppdelat i primär- och recidivplastiker



Figur 17: Andelen plastiker som recidiverat inom 3 år i Region Dalarna respektive övriga regioner, uppdelat i primär- och recidivplastiker. Glidande 3-årsperioder. Antalet recidiv är utskrivet i regionens staplar.