

Svenskt Bråckregister
Nationellt kvalitetsregister för bråckkirurgi

Regionrapport för Region Jämtland Härjedalen
jämfört med övriga regioner

Bråckoperationer utförda perioden 2007 - 2020

Hanna de la Croix

Registeransvarig

Epost: hanna.nilsson@vgregion.se

Tel: 031 - 3434380

Adress: Kirurgkliniken, Sahlgrenska Universitetskliniken / Östra

Marie Essgren

Nationell Registersekreterare

Epost: marie.a.essgren@vgregion.se

Tel: 0730 - 718667

Öppen hemsida: www.svensktbrackregister.se

Frågor om rapporten kan ställas till statistiker:

Henrik Holmberg henrik.holmberg@regionvasterbotten.se

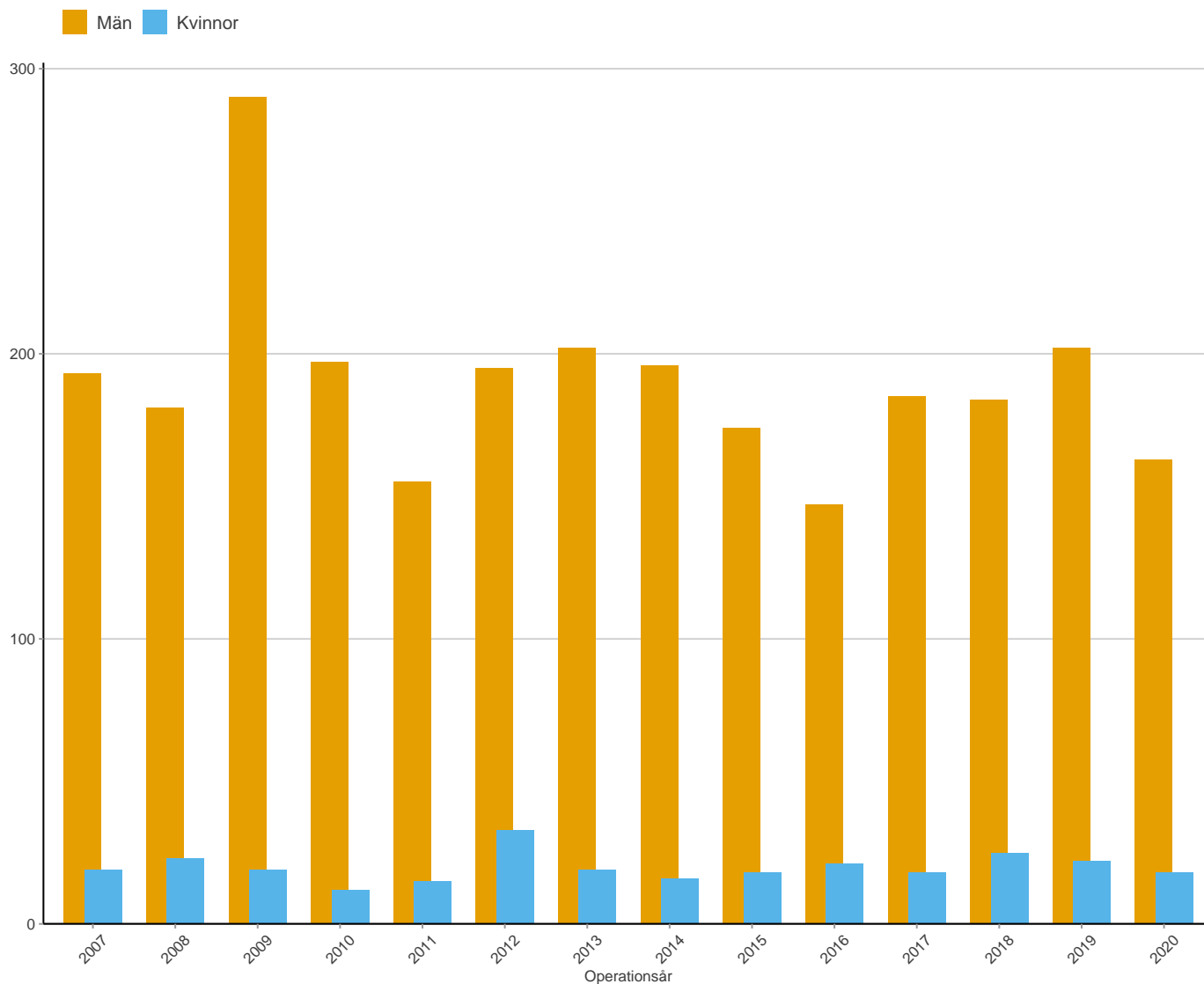
Oscar Öhman oscar.ohman@regionvasterbotten.se

Innehåll

Antal bräckplastiker	4
Median väntetid mellan uppsättande på operationslista och elektiv bräckoperation	5
Åldersfördelning	6
Män	6
Kvinnor	8
Andelen kvinnliga bräckplastiker	10
Andelen bilaterala bräckoperationer	11
Andelen akuta bräckplastiker	12
Andelen bräckoperationer i dagkirurgi	13
Fördelning av anestesimetoder inom öppen kirurgi	14
Fördelning av operationstekniker	15
Primärplastiker	15
Recidivplastiker	16
Fördelning av operationsmetoder	17
Primärplastiker	17
Recidivplastiker	18
Kumulativ risk för senare omoperation (pga recidiv) tiden efter opererad bräckplastik	19
Primärplastiker	19
Recidivplastiker	20
Kumulativ risk för senare omoperation (pga recidiv) i Jämtland Härj. under olika operationsperioder	21
Andelen bräckplastiker som omopererats för recidiv inom 3 år, uppdelat i primär- och recidivplastiker	22

Titthålsteknikerna endoskopi och laparoskopi (endo-lap) samt öppen nätplastik/kirurgi definieras här som två olika nivåer i den sammanslagna variabeln **operationstekniker**. Endo-lap innefattar operationsmetoderna TAPP och TEP, medan öppen nätplastik innefattar operationsmetoderna främre öppen nätplastik, bakre nätplastik, kombinerad främre/bakre nätplastik och sutur.

Antal bräckplastiker



Figur 1: Antal bräckplastiker i Region Jämtland Härjedalen åren 2007 - 2020

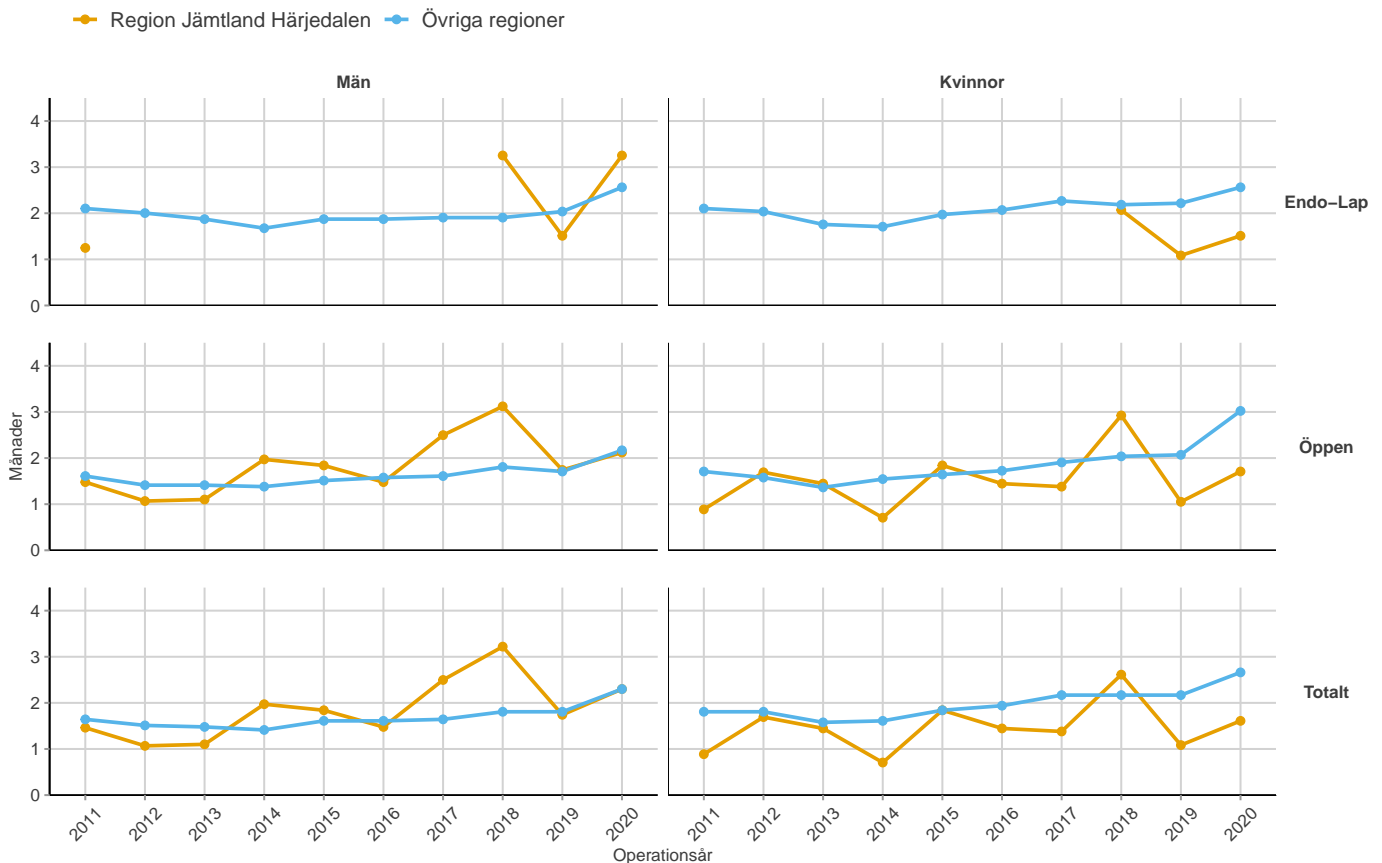
Tabell 1: Antal bräckplastiker i Region Jämtland Härjedalen åren 2007 - 2020

N	2007	2008	2009	2010	2011	2012	2013	2014	2015	2016	2017	2018	2019	2020	Totalt
Män	193	181	290	197	155	195	202	196	174	147	185	184	202	163	2664
Kvinnor	19	23	19	12	15	33	19	16	18	21	18	25	22	18	278
Totalt	212	204	309	209	170	228	221	212	192	168	203	209	224	181	2942

Tabell 2: Procentuell fördelning av mängden bräckplastiker mellan män och kvinnor i Region Jämtland Härjedalen åren 2007 - 2020

(%)	2007	2008	2009	2010	2011	2012	2013	2014	2015	2016	2017	2018	2019	2020	Totalt
Män	91.0	88.7	93.9	94.3	91.2	85.5	91.4	92.5	90.6	87.5	91.1	88.0	90.2	90.1	90.6
Kvinnor	9.0	11.3	6.1	5.7	8.8	14.5	8.6	7.5	9.4	12.5	8.9	12.0	9.8	9.9	9.4
Totalt	100.0	100.0	100.0	100.0	100.0	100.0	100.0	100.0	100.0	100.0	100.0	100.0	100.0	100.0	100.0

Median väntetid mellan uppsättande på operationslista och elektiv bräckoperation



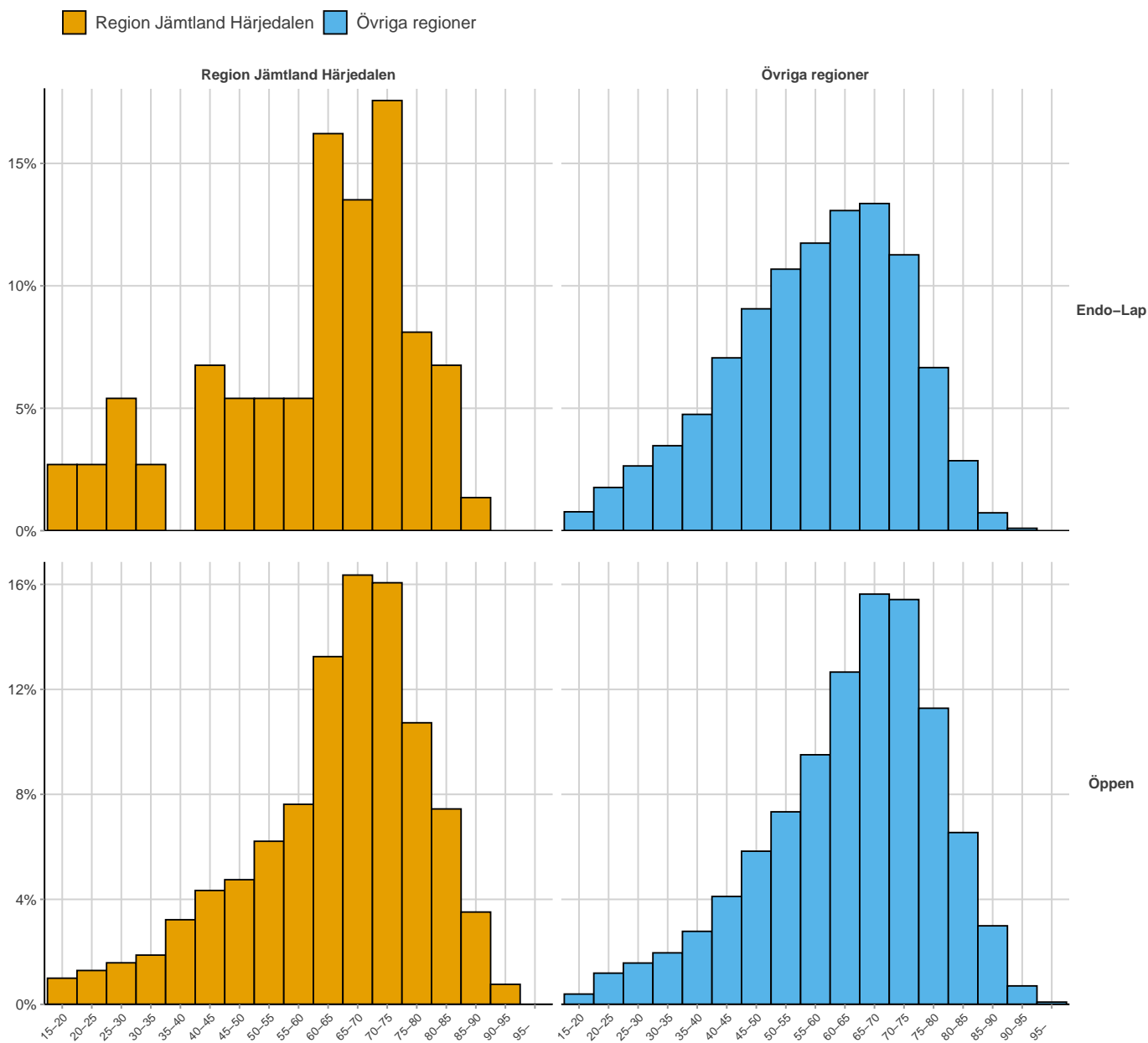
Figur 2: Jämförelse mellan Region Jämtland Härjedalen och övriga regioner med avseende på median väntetid (i månader) mellan uppsättande på operationslista och elektiv bräckoperation, uppdelat på kön och operationsteknik.

Tabell 3: Median väntetid (i månader) mellan uppsättande på operationslista och elektiv bräckoperation i Region Jämtland Härjedalen och övriga regioner under de senaste fem åren, uppdelat på kön och operationsteknik

Median	Region Jämtland Härjedalen						Övriga regioner					
	2016	2017	2018	2019	2020	Totalt	2016	2017	2018	2019	2020	Totalt
Män												
Endo-Lap	-	-	3.3	1.5	3.3	3.0	1.9	1.9	1.9	2.0	2.6	2.0
Öppen	1.5	2.5	3.1	1.7	2.1	2.1	1.6	1.6	1.8	1.7	2.2	1.7
Totalt	1.5	2.5	3.2	1.7	2.3	2.2	1.6	1.6	1.8	1.8	2.3	1.8
Kvinnor												
Endo-Lap	-	-	2.1	1.1	1.5	1.6	2.1	2.3	2.2	2.2	2.6	2.2
Öppen	1.4	1.4	2.9	1.1	1.7	1.5	1.7	1.9	2.0	2.1	3.0	2.0
Totalt	1.4	1.4	2.6	1.1	1.6	1.5	1.9	2.2	2.2	2.2	2.7	2.1
Totalt												
Endo-Lap	-	-	3.2	1.3	2.8	2.8	1.9	2.0	2.0	2.1	2.6	2.1
Öppen	1.5	2.4	3.1	1.7	2.1	2.1	1.6	1.6	1.8	1.7	2.2	1.7
Totalt	1.5	2.4	3.1	1.6	2.1	2.1	1.6	1.7	1.8	1.8	2.3	1.8

Åldersfördelning

Män



Figur 3: Åldersfördelning bland män opererade under perioden 2011-2020 i Region Jämtland Härjedalen respektive övriga regioner, uppdelat på operationsteknik.

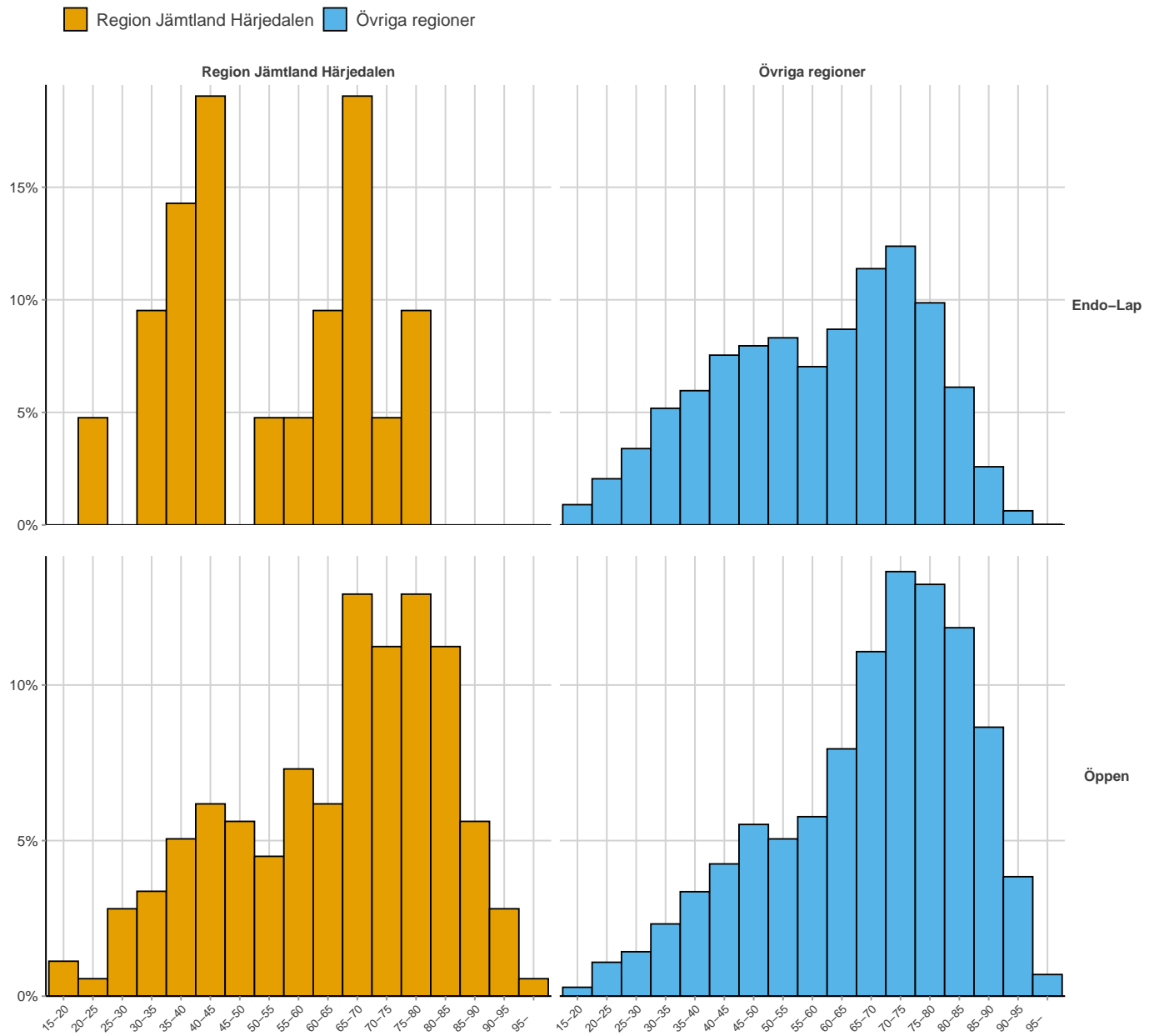
Tabell 4: Medelålder bland män opererade i Region Jämtland Härjedalen och övriga regioner, uppdelat på operationsteknik

Medelålder	2011	2012	2013	2014	2015	2016	2017	2018	2019	2020	Totalt
Endo-Lap											
Region Jämtland Härjedalen	42.2	-	-	-	-	-	-	56.1	66.1	62.9	59.7
Övriga regioner	57.8	57.7	57.7	58.0	57.0	57.9	57.2	56.9	57.7	57.2	57.5
Öppen											
Region Jämtland Härjedalen	61.5	62.0	63.2	63.6	63.6	63.5	63.1	66.0	64.8	66.4	63.7
Övriga regioner	62.0	62.1	62.2	63.0	63.2	63.5	64.1	64.8	65.3	65.2	63.4
Totalt											
Region Jämtland Härjedalen	61.3	62.0	63.2	63.6	63.7	63.5	63.1	63.5	65.0	66.2	63.5
Övriga regioner	61.6	61.5	61.5	62.2	61.9	62.4	62.5	62.7	63.1	62.6	62.2

Tabell 5: Medianålder bland män opererade i Region Jämtland Härjedalen och övriga regioner, uppdelat på operationsteknik

Medianålder	2011	2012	2013	2014	2015	2016	2017	2018	2019	2020	Totalt
Endo-Lap											
Region Jämtland Härjedalen	42.2	-	-	-	-	-	-	61.0	67.1	63.4	63.4
Övriga regioner	59.5	60.1	60.5	60.3	58.7	59.6	58.8	58.3	59.3	58.6	59.2
Öppen											
Region Jämtland Härjedalen	64.2	64.8	65.8	66.8	66.7	68.8	67.1	68.3	67.2	68.8	66.6
Övriga regioner	64.2	64.3	64.8	65.7	66.0	66.1	66.8	67.6	68.1	67.9	65.9
Totalt											
Region Jämtland Härjedalen	64.1	64.8	65.8	66.8	66.7	68.8	67.1	67.7	67.2	68.4	66.5
Övriga regioner	63.7	63.8	64.2	64.8	64.6	64.8	65.1	65.4	65.7	64.9	64.6

Kvinnor



Figur 4: Åldersfördelning bland kvinnor opererade under perioden 2011-2020 i Region Jämtland Härjedalen respektive övriga regioner, uppdelat på operationsteknik.

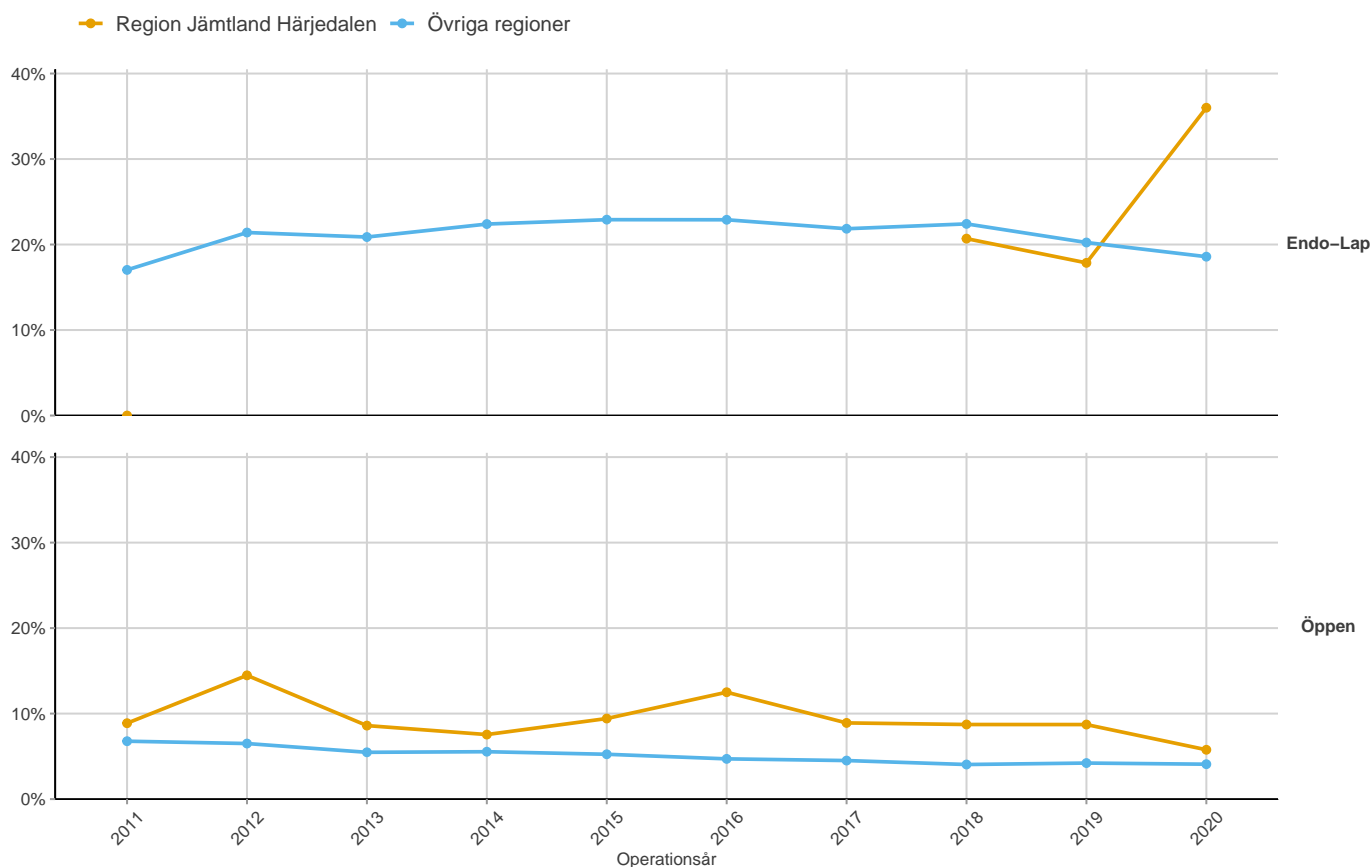
Tabell 6: Medelålder bland kvinnor opererade i Region Jämtland Härjedalen och övriga regioner, uppdelat på operationsteknik

Medelålder	2011	2012	2013	2014	2015	2016	2017	2018	2019	2020	Totalt
Endo-Lap											
Region Jämtland Härjedalen	-	-	-	-	-	-	-	57.8	48.4	50.3	53.0
Övriga regioner	54.6	55.7	57.0	57.2	57.7	58.8	59.8	59.4	60.7	59.4	58.5
Öppen											
Region Jämtland Härjedalen	63.2	65.9	63.8	63.5	63.3	59.5	60.6	67.6	65.0	70.3	64.0
Övriga regioner	64.1	64.5	66.6	65.7	67.9	69.1	68.9	70.4	71.3	70.9	67.2
Totalt											
Region Jämtland Härjedalen	63.2	65.9	63.8	63.5	63.3	59.5	60.6	63.6	61.2	61.5	62.8
Övriga regioner	61.3	60.9	61.8	61.2	61.6	62.4	62.6	62.3	63.6	62.4	62.0

Tabell 7: Medianålder bland kvinnor opererade i Region Jämtland Härjedalen och övriga regioner, uppdelat på operationsteknik

Medianålder	2011	2012	2013	2014	2015	2016	2017	2018	2019	2020	Totalt
Endo-Lap											
Region Jämtland Härjedalen	-	-	-	-	-	-	-	64.3	43.2	43.5	54.0
Övriga regioner	55.5	57.5	58.7	59.3	59.9	61.5	63.4	62.2	64.1	61.9	61.1
Öppen											
Region Jämtland Härjedalen	67.8	68.7	67.3	69.2	70.4	61.4	65.4	73.4	66.2	70.9	67.6
Övriga regioner	67.0	67.3	69.6	69.1	71.6	72.5	71.9	73.5	74.1	73.9	70.7
Totalt											
Region Jämtland Härjedalen	67.8	68.7	67.3	69.2	70.4	61.4	65.4	66.7	59.9	67.6	66.7
Övriga regioner	64.6	64.5	64.9	64.6	65.5	65.8	66.2	66.0	67.3	65.5	65.5

Andelen kvinnliga bräckplastiker

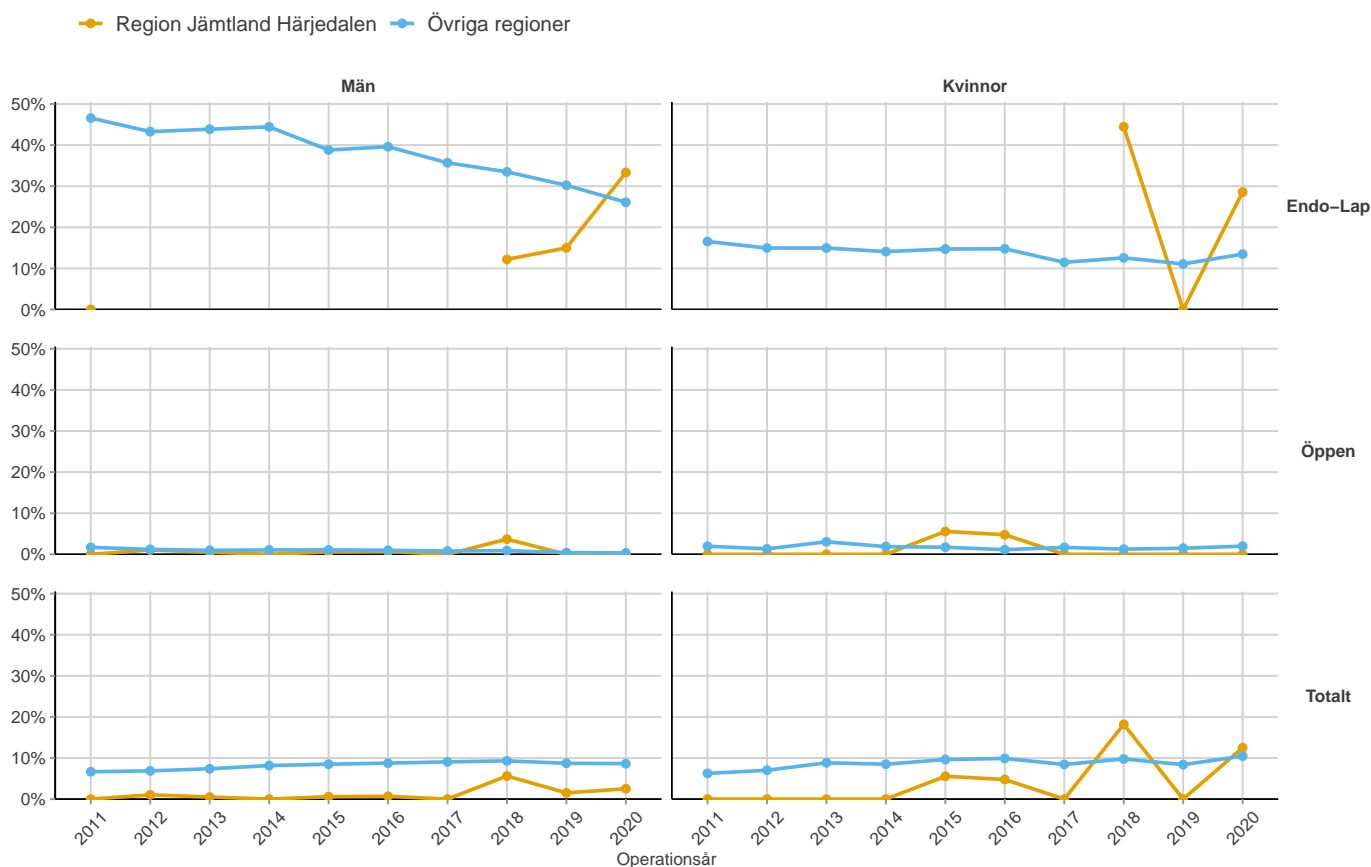


Figur 5: Andelen kvinnliga bräckplastiker i Region Jämtland Härjedalen och övriga regioner de senaste 10 åren, uppdelat på operationsteknik.

Tabell 8: Antal bräckplastiker som opererats på kvinnor de senaste 5 åren, i Region Jämtland Härjedalen respektive övriga regioner, uppdelat på operationsteknik

Täljare/Nämnare	2016	2017	2018	2019	2020	Totalt
Endo-Lap						
Jämtland Härj.	-	-	12/58	5/28	9/25	26/111
Övriga	1118/4883	1192/5456	1266/5648	1179/5826	970/5221	5725/27034
Öppen						
Jämtland Härj.	21/168	18/202	13/149	17/195	9/156	78/870
Övriga	540/11474	486/10783	406/10037	412/9773	308/7545	2152/49612
Totalt						
Jämtland Härj.	21/168	18/203	25/209	22/224	18/181	104/985
Övriga	1671/16409	1682/16286	1677/15731	1597/15636	1280/12786	7907/76848

Andelen bilaterala bräckoperationer

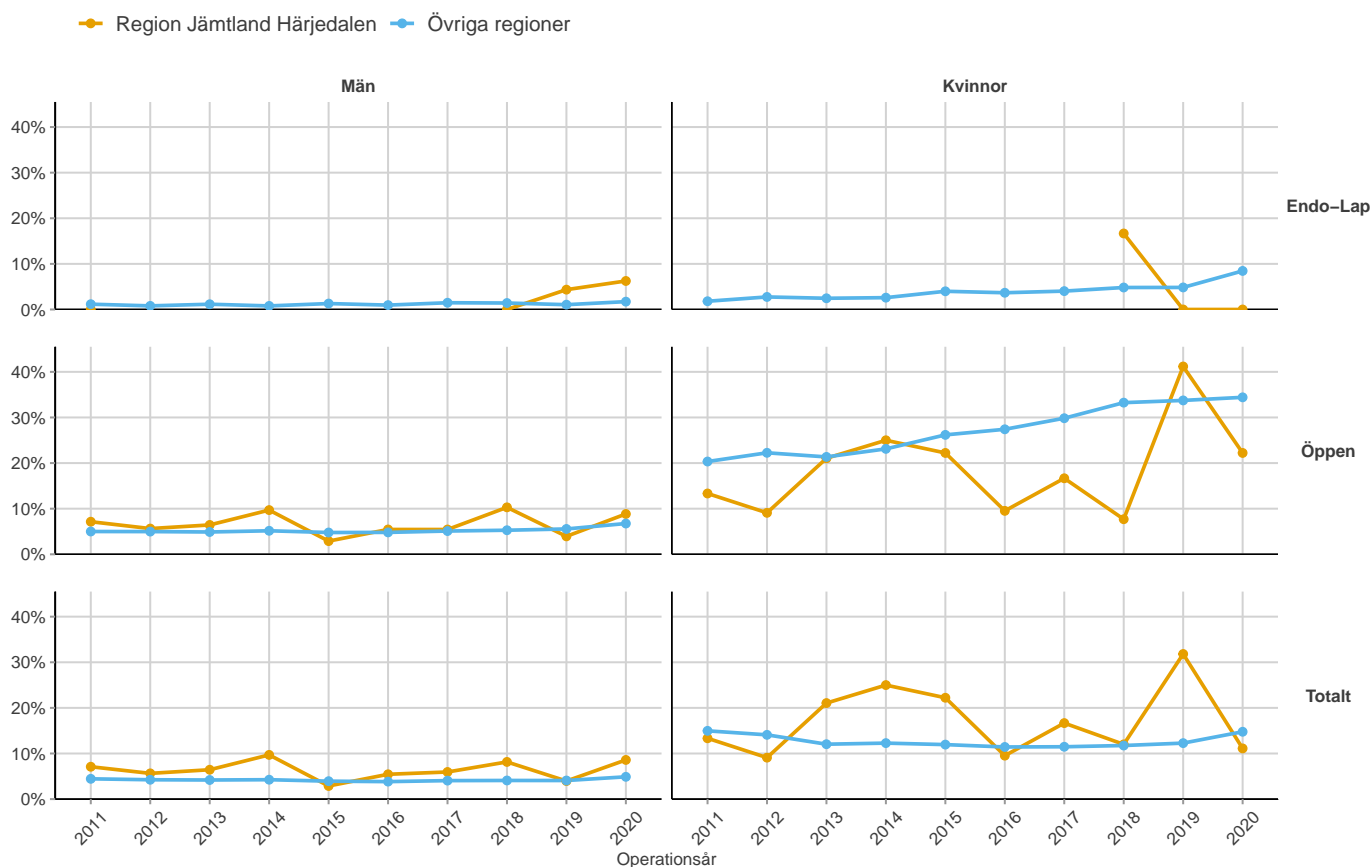


Figur 6: Jämförelse mellan Region Jämtland Härjedalen och övriga regioner med avseende på andelen bilaterala operationer, uppdelat på kön och operationsteknik.

Tabell 9: Antal bilaterala operationer i Region Jämtland Härjedalen och övriga regioner under de senaste 5 åren, uppdelat på kön och operationsteknik

Täljare/Nämnare	Region Jämtland Härjedalen						Övriga regioner					Totalt
	2016	2017	2018	2019	2020	Totalt	2016	2017	2018	2019	2020	
Män												
Endo-Lap	-	-	5/41	3/20	4/12	12/73	1086/2742	1130/3165	1112/3320	1092/3613	889/3407	5309/16247
Öppen	1/147	0/184	5/136	0/177	0/147	6/791	106/10873	81/10228	84/9582	38/9328	25/7215	334/47226
Totalt	1/147	0/184	10/178	3/198	4/159	18/866	1195/13648	1217/13430	1203/12936	1131/12965	917/10636	5663/63615
Kvinnor												
Endo-Lap	-	-	4/9	0/5	2/7	6/21	146/989	123/1072	142/1130	118/1065	116/862	645/5118
Öppen	1/21	0/17	0/13	0/17	0/9	1/77	6/534	8/478	5/401	6/407	6/302	31/2122
Totalt	1/21	0/17	4/22	0/22	2/16	7/98	152/1536	131/1553	150/1536	124/1478	122/1166	679/7269
Totalt												
Endo-Lap	-	-	9/50	3/25	6/19	18/94	1232/3731	1253/4237	1254/4450	1210/4678	1005/4269	5954/21365
Öppen	2/168	0/201	5/149	0/194	0/156	7/868	112/11407	89/10706	89/9983	44/9735	31/7517	365/49348
Totalt	2/168	0/201	14/200	3/220	6/175	25/964	1347/15184	1348/14983	1353/14472	1255/14443	1039/11802	6342/70884

Andelen akuta bräckplastiker

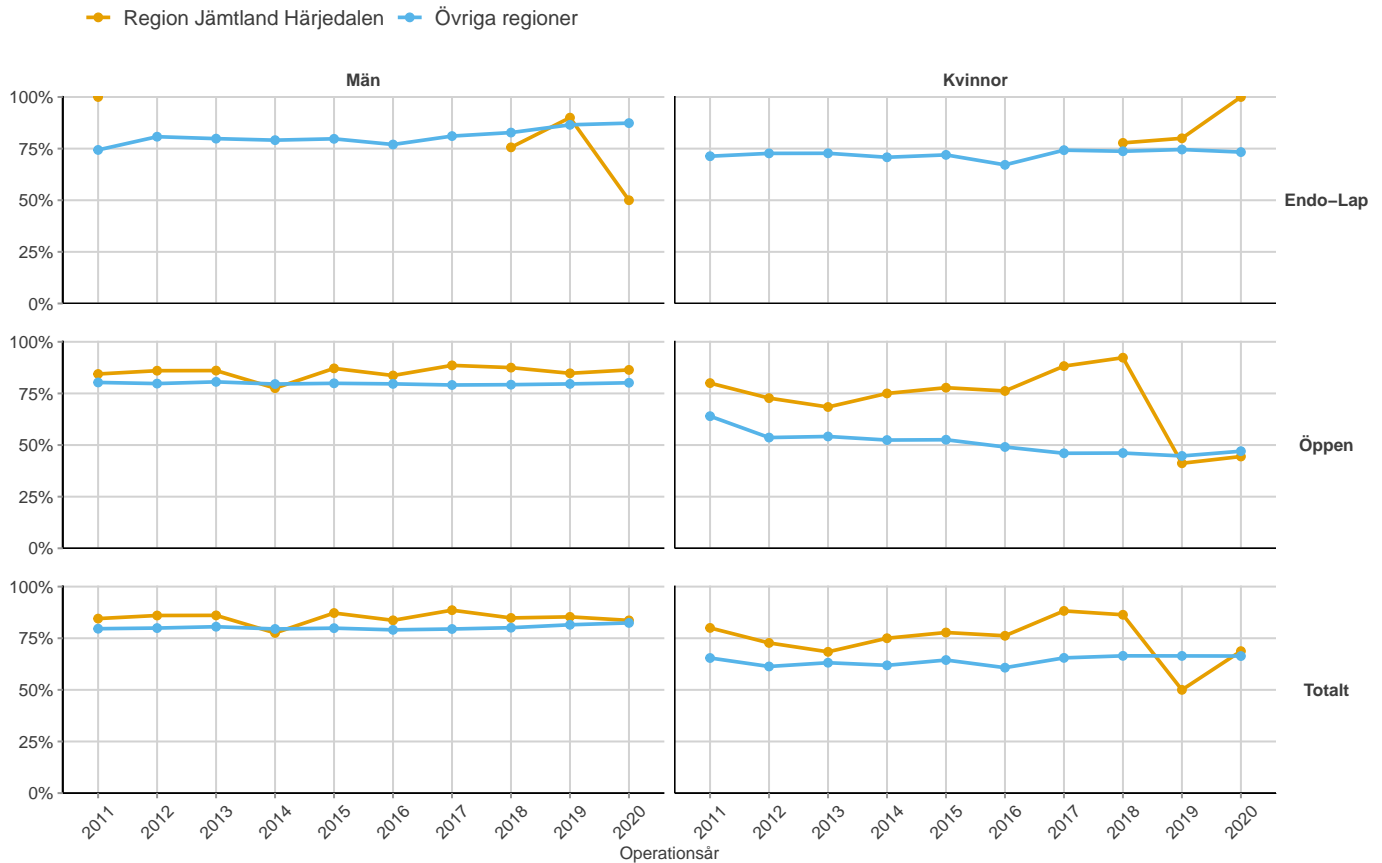


Figur 7: Jämförelse mellan Region Jämtland Härjedalen och övriga regioner med avseende på andelen akuta bräckplastiker, uppdelat på kön och operationsteknik.

Tabell 10: Antal akuta bräckplastiker under de senaste 5 åren i Region Jämtland Härjedalen och övriga regioner, uppdelat på kön samt operationsteknik

Täljare/Nämnare	Region Jämtland Härjedalen						Övriga regioner					
	2016	2017	2018	2019	2020	Totalt	2016	2017	2018	2019	2020	Totalt
Män												
Endo-Lap	-	-	0/46	1/23	1/16	2/85	36/3765	63/4264	62/4382	49/4647	73/4251	283/21309
Öppen	8/147	10/184	14/136	7/178	13/147	52/792	525/10934	525/10297	508/9631	520/9361	488/7237	2566/47460
Totalt	8/147	11/185	15/184	8/202	14/163	56/881	565/14738	592/14604	574/14054	572/14039	562/11506	2865/68941
Kvinnor												
Endo-Lap	-	-	2/12	0/5	0/9	2/26	41/1118	48/1192	61/1266	57/1179	82/970	289/5725
Öppen	2/21	3/18	1/13	7/17	2/9	15/78	148/540	145/486	135/406	139/412	106/308	673/2152
Totalt	2/21	3/18	3/25	7/22	2/18	17/104	191/1671	193/1682	197/1677	196/1597	189/1280	966/7907
Totalt												
Endo-Lap	-	-	2/58	1/28	1/25	4/111	77/4883	111/5456	123/5648	106/5826	155/5221	572/27034
Öppen	10/168	13/202	15/149	14/195	15/156	67/870	673/11474	670/10783	643/10037	659/9773	594/7545	3239/49612
Totalt	10/168	14/203	18/209	15/224	16/181	73/985	756/16409	785/16286	771/15731	768/15636	751/12786	3831/76848

Andelen bräckoperationer i dagkirurgi

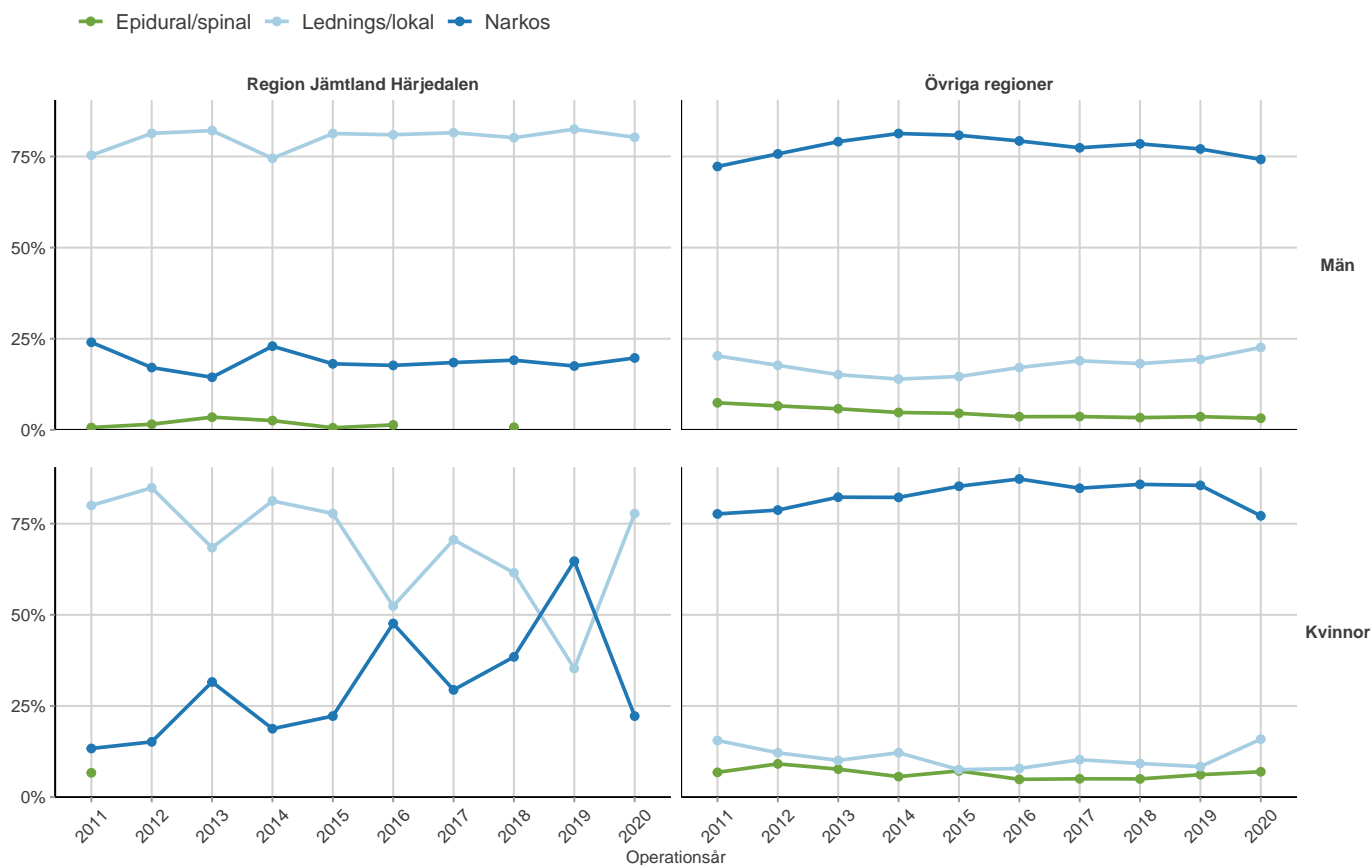


Figur 8: Jämförelse mellan Region Jämtland Härjedalen och övriga regioner med avseende på andelen bräckoperationer i dagkirurgi, uppdelat på kön och operationsteknik.

Tabell 11: Antal bräckoperationer i dagkirurgi under de senaste 5 åren i Region Jämtland Härjedalen och övriga regioner, uppdelat på kön samt operationsteknik

Täljare/Nämnare	Region Jämtland Härjedalen						Övriga regioner					
	2016	2017	2018	2019	2020	Totalt	2016	2017	2018	2019	2020	Totalt
Män												
Endo-Lap	-	-	31/41	18/20	6/12	55/73	2111/2742	2566/3165	2748/3320	3126/3613	2976/3407	13527/16247
Öppen	123/147	163/184	119/136	150/177	127/147	682/791	8658/10873	8089/10228	7592/9582	7426/9328	5783/7215	37548/47226
Totalt	123/147	163/184	151/178	169/198	133/159	739/866	10791/13648	10674/13430	10362/12936	10568/12965	8767/10636	51162/63615
Kvinnor												
Endo-Lap	-	-	7/9	4/5	7/7	18/21	664/989	796/1072	833/1130	794/1065	632/862	3719/5118
Öppen	16/21	15/17	12/13	7/17	4/9	54/77	262/534	220/478	185/401	182/407	142/302	991/2122
Totalt	16/21	15/17	19/22	11/22	11/16	72/98	933/1536	1017/1553	1021/1536	982/1478	774/1166	4727/7269
Totalt												
Endo-Lap	-	-	38/50	22/25	13/19	73/94	2775/3731	3362/4237	3581/4450	3920/4678	3608/4269	17246/21365
Öppen	139/168	178/201	131/149	157/194	131/156	736/868	8920/11407	8309/10706	7777/9983	7608/9735	5925/7517	38539/49348
Totalt	139/168	178/201	170/200	180/220	144/175	811/964	11724/15184	11691/14983	11383/14472	11550/14443	9541/11802	55889/70884

Fördelning av anestesimetoder inom öppen kirurgi



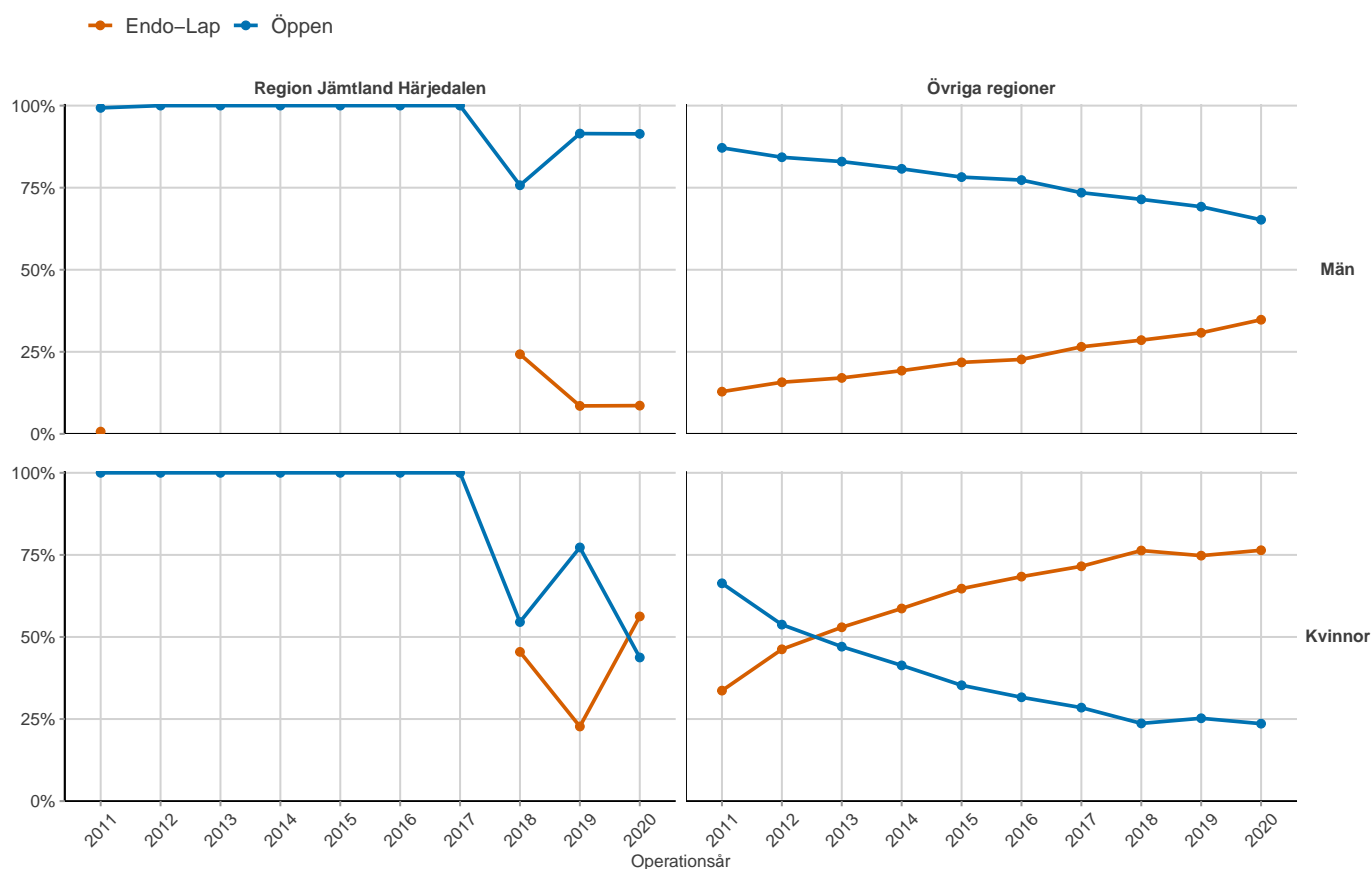
Figur 9: Procentuell fördelning av anestesimetod i öppen kirurgi under perioden 2011-2020 i Region Jämtland Härjedalen och övriga regioner, uppdelat på kön.

Tabell 12: Antal bräckoperationer i öppen kirurgi för varje anestesimetod under perioden 2016-2020 i Region Jämtland Härjedalen och övriga regioner, uppdelat på kön

N	Region Jämtland Härjedalen						Övriga regioner					
	2016	2017	2018	2019	2020	Totalt	2016	2017	2018	2019	2020	Totalt
Män												
Epidural/spinal	2	0	1	0	0	3	394	374	322	338	231	1659
Lednings/lokal	119	150	109	146	118	642	1861	1939	1742	1802	1631	8975
Narkos	26	34	26	31	29	146	8618	7915	7518	7188	5353	36592
Totalt	147	184	136	177	147	791	10873	10228	9582	9328	7215	47226
Kvinnor												
Epidural/spinal	0	0	0	0	0	0	26	24	20	25	21	116
Lednings/lokal	11	12	8	6	7	44	42	49	37	34	48	210
Narkos	10	5	5	11	2	33	466	405	344	348	233	1796
Totalt	21	17	13	17	9	77	534	478	401	407	302	2122

Fördelning av operationstekniker

Primärplastiker

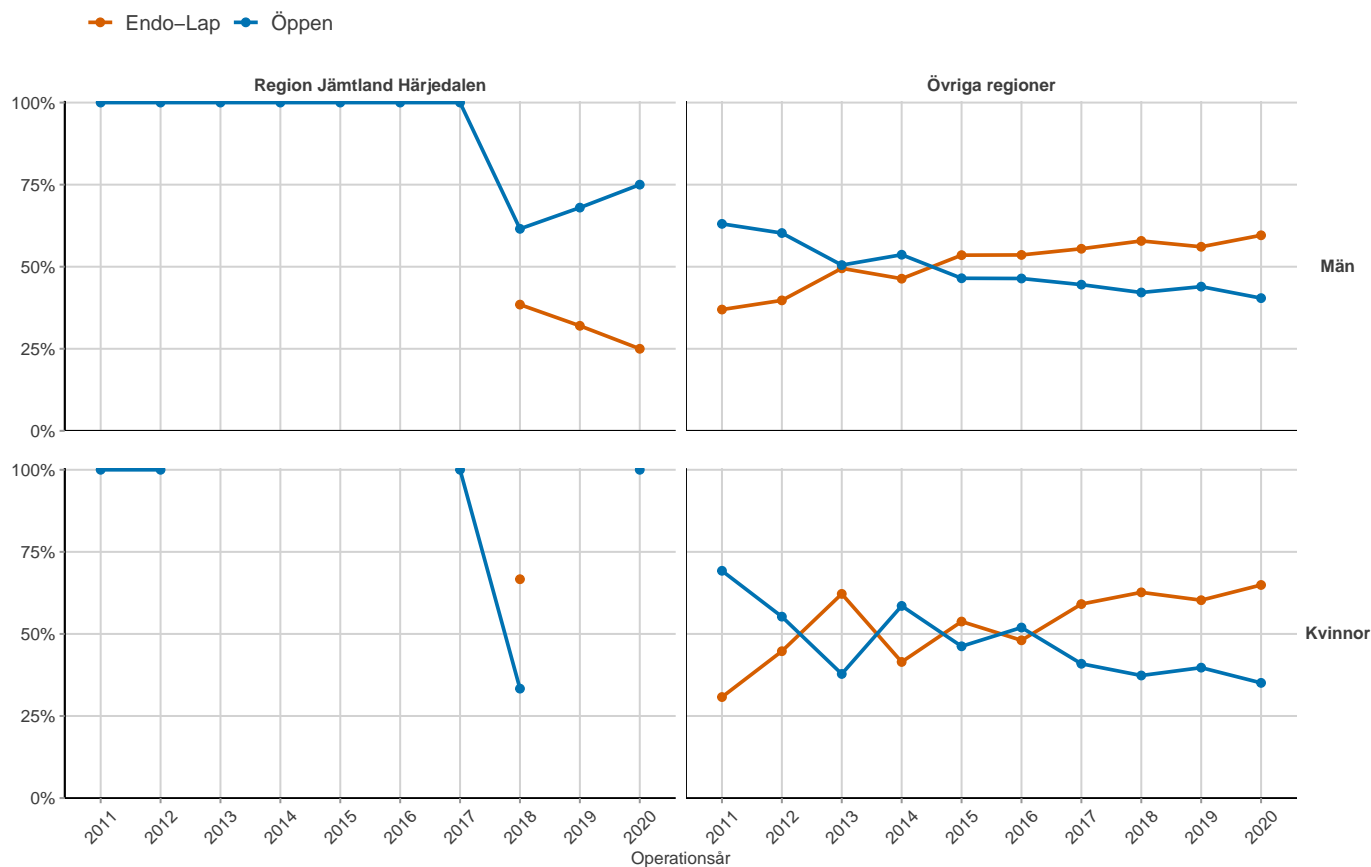


Figur 10: Procentuell fördelning av operationsteknik vid operation av primärplastik i Region Jämtland Härjedalen och övriga regioner, uppdelat på kön.

Tabell 13: Antal primärplastiker för varje operationsteknik i Region Jämtland Härjedalen och övriga regioner, uppdelat på kön

N	Region Jämtland Härjedalen						Övriga regioner					
	2016	2017	2018	2019	2020	Totalt	2016	2017	2018	2019	2020	Totalt
Män												
Endo-Lap	0	0	41	15	13	69	3018	3493	3631	3908	3635	17685
Öppen	135	161	128	161	138	723	10287	9678	9084	8782	6819	44650
Totalt	135	161	169	176	151	792	13305	13171	12715	12690	10454	62335
Kvinnor												
Endo-Lap	0	0	10	5	9	24	1081	1153	1219	1135	933	5521
Öppen	21	15	12	17	7	72	500	459	378	383	288	2008
Totalt	21	15	22	22	16	96	1581	1612	1597	1518	1221	7529

Recidivplastiker



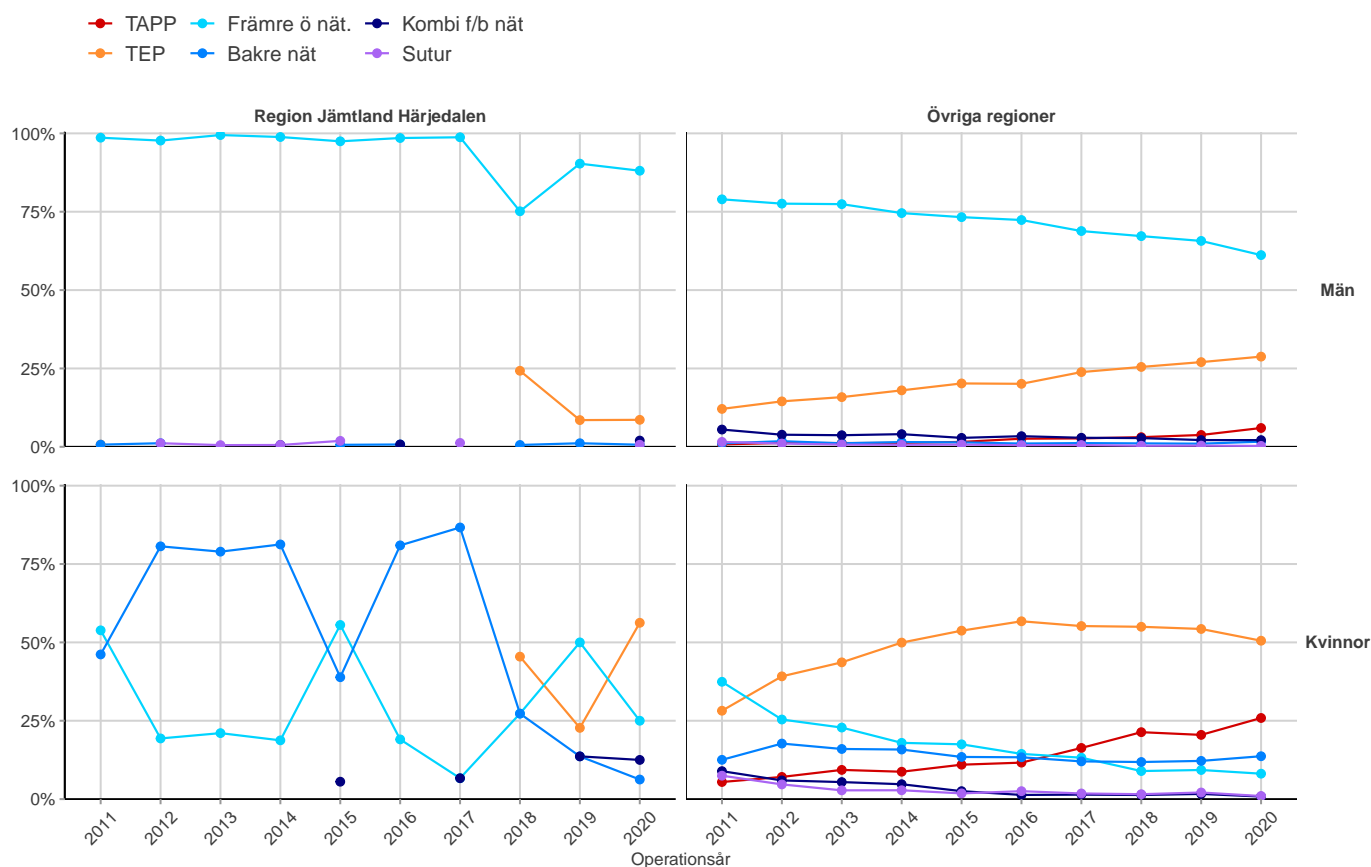
Figur 11: Procentuell fördelning av operationsteknik vid operation av recidivplastik i Region Jämtland Härjedalen och övriga regioner, uppdelat på kön.

Tabell 14: Antal recidivplastiker för varje operationsteknik i Region Jämtland Härjedalen och övriga regioner, uppdelat på kön

N	Region Jämtland Härjedalen						Övriga regioner					
	2016	2017	2018	2019	2020	Totalt	2016	2017	2018	2019	2020	Totalt
Män												
Endo-Lap	0	0	5	8	3	16	747	771	751	739	616	3624
Öppen	12	23	8	17	9	69	647	619	547	579	418	2810
Totalt	12	23	13	25	12	85	1394	1390	1298	1318	1034	6434
Kvinnor												
Endo-Lap	0	0	2	0	0	2	37	39	47	44	37	204
Öppen	0	3	1	0	2	6	40	27	28	29	20	144
Totalt	0	3	3	0	2	8	77	66	75	73	57	348

Fördelning av operationsmetoder

Primärplastiker

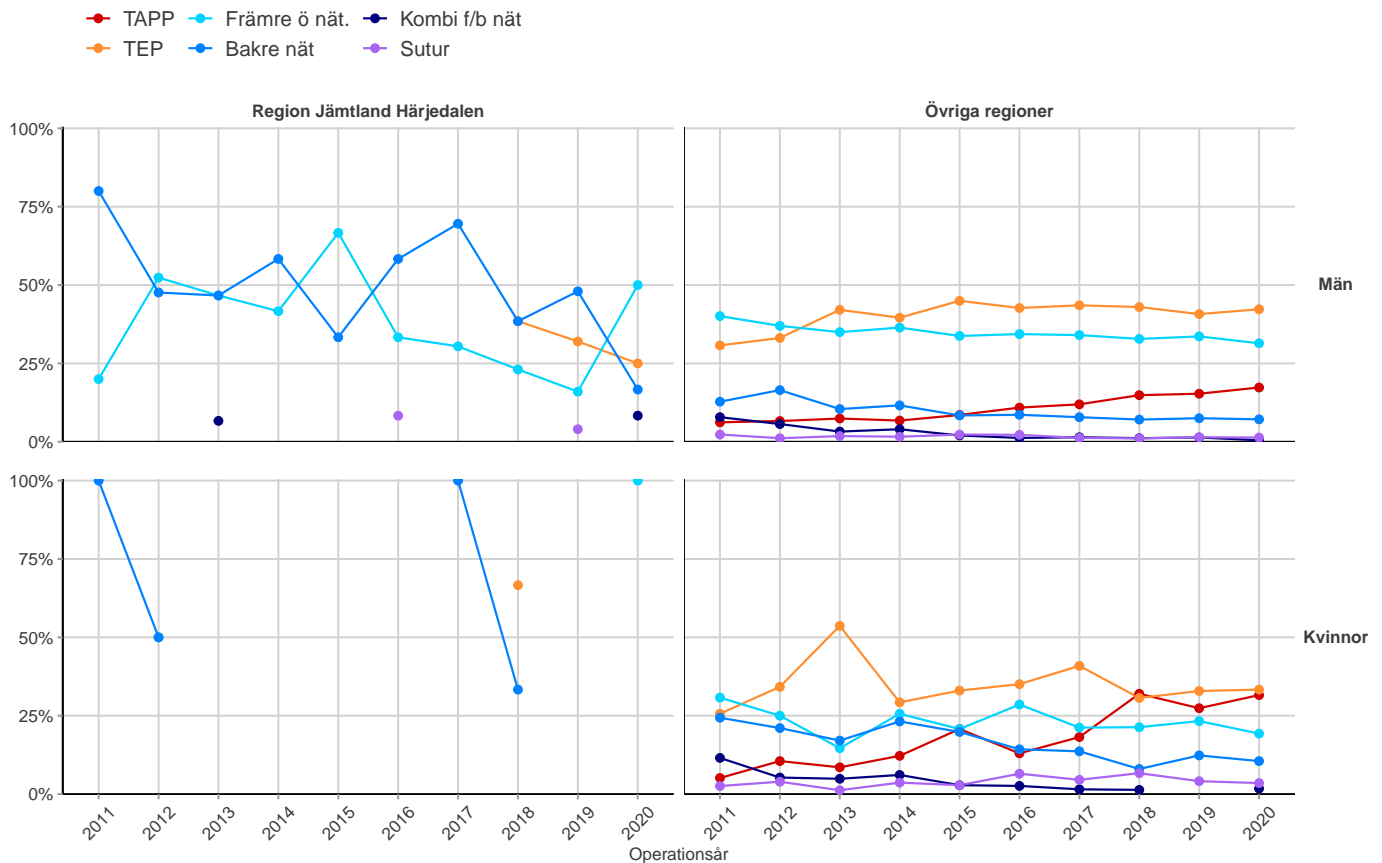


Figur 12: Procentuell fördelning av operationsmetod vid operation av primärplastik i Region Jämtland Härjedalen och övriga regioner, uppdelat på kön.

Tabell 15: Antal primärplastiker för varje operationsmetod i Region Jämtland Härjedalen och övriga regioner, uppdelat på kön

N	Region Jämtland Härjedalen						Övriga regioner					
	2016	2017	2018	2019	2020	Totalt	2016	2017	2018	2019	2020	Totalt
Män												
TAPP	0	0	0	0	0	0	344	353	391	479	627	2194
TEP	0	0	41	15	13	69	2674	3140	3240	3429	3008	15491
Främre ö nät.	133	159	127	159	133	711	9627	9067	8547	8336	6394	41971
Bakre nät	1	0	1	2	1	5	139	156	139	127	172	733
Kombi f/b nät	1	0	0	0	3	4	451	380	354	272	223	1680
Sutur	0	2	0	0	1	3	70	75	44	47	30	266
Totalt	135	161	169	176	151	792	13305	13171	12715	12690	10454	62335
Kvinnor												
TAPP	0	0	0	0	0	0	184	263	341	311	316	1415
TEP	0	0	10	5	9	24	897	890	878	824	617	4106
Främre ö nät.	4	1	6	11	4	26	228	213	143	141	99	824
Bakre nät	17	13	6	3	1	40	211	194	189	185	167	946
Kombi f/b nät	0	1	0	3	2	6	21	23	21	25	10	100
Sutur	0	0	0	0	0	0	40	29	25	32	12	138
Totalt	21	15	22	22	16	96	1581	1612	1597	1518	1221	7529

Recidivplastiker

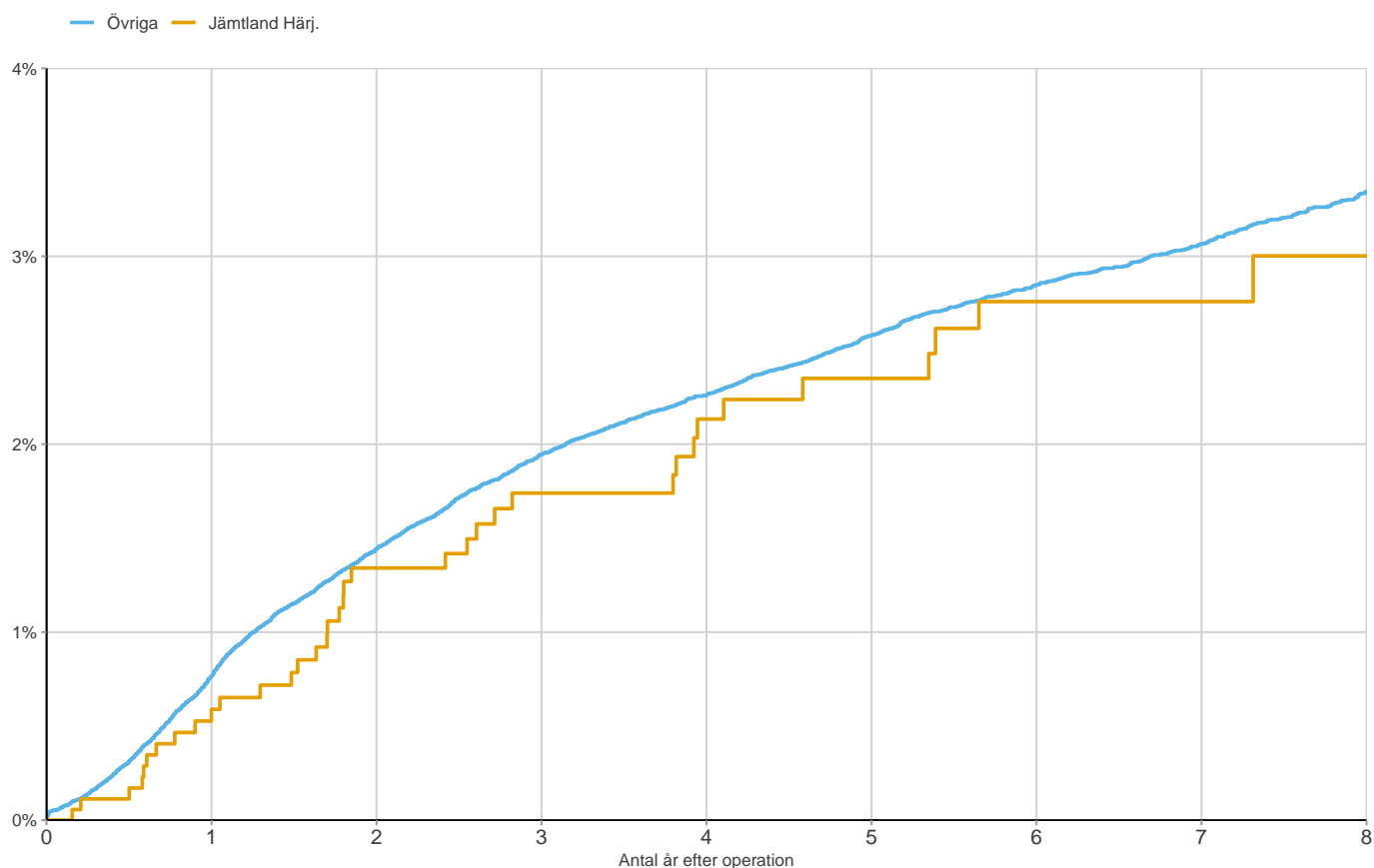


Figur 13: Procentuell fördelning av operationsmetod vid operation av recidivplastik i Region Jämtland Härjedalen och övriga regioner, uppdelat på kön.

Tabell 16: Antal recidivplastiker för varje operationsteknik i Region Jämtland Härjedalen och övriga regioner, uppdelat på kön

N	Region Jämtland Härjedalen						Övriga regioner					
	2016	2017	2018	2019	2020	Totalt	2016	2017	2018	2019	2020	Totalt
Män												
TAPP	0	0	0	0	0	0	152	166	193	202	179	892
TEP	0	0	5	8	3	16	595	605	558	537	437	2732
Främre ö nät.	4	7	3	4	6	24	479	473	426	443	325	2146
Bakre nät	7	16	5	12	2	42	120	109	92	99	74	494
Kombi f/b nät	0	0	0	0	1	1	17	20	15	18	5	75
Sutur	1	0	0	1	0	2	31	17	14	19	14	95
Totalt	12	23	13	25	12	85	1394	1390	1298	1318	1034	6434
Kvinnor												
TAPP	0	0	0	0	0	0	10	12	24	20	18	84
TEP	0	0	2	0	0	2	27	27	23	24	19	120
Främre ö nät.	0	0	0	0	2	2	22	14	16	17	11	80
Bakre nät	0	3	1	0	0	4	11	9	6	9	6	41
Kombi f/b nät	0	0	0	0	0	0	2	1	1	0	1	5
Sutur	0	0	0	0	0	0	5	3	5	3	2	18
Totalt	0	3	3	0	2	8	77	66	75	73	57	348

Kumulativ risk för senare omoperation (pga recidiv) tiden efter opererad bräckplastik Primärplastiker



Figur 14: Kumulativ risk för senare omoperation (pga recidiv) av primärplastik, Region Jämtland Härjedalen jämfört med övriga regioner. Plastiker opererade de senaste 10 åren.

Tabell 17: Kumulativ risk för omoperation (recidiv) i förhållande till tiden efter opererad primärplastik i Region Jämtland Härjedalen jämfört med övriga regioner. Plastiker opererade de senaste 10 åren.

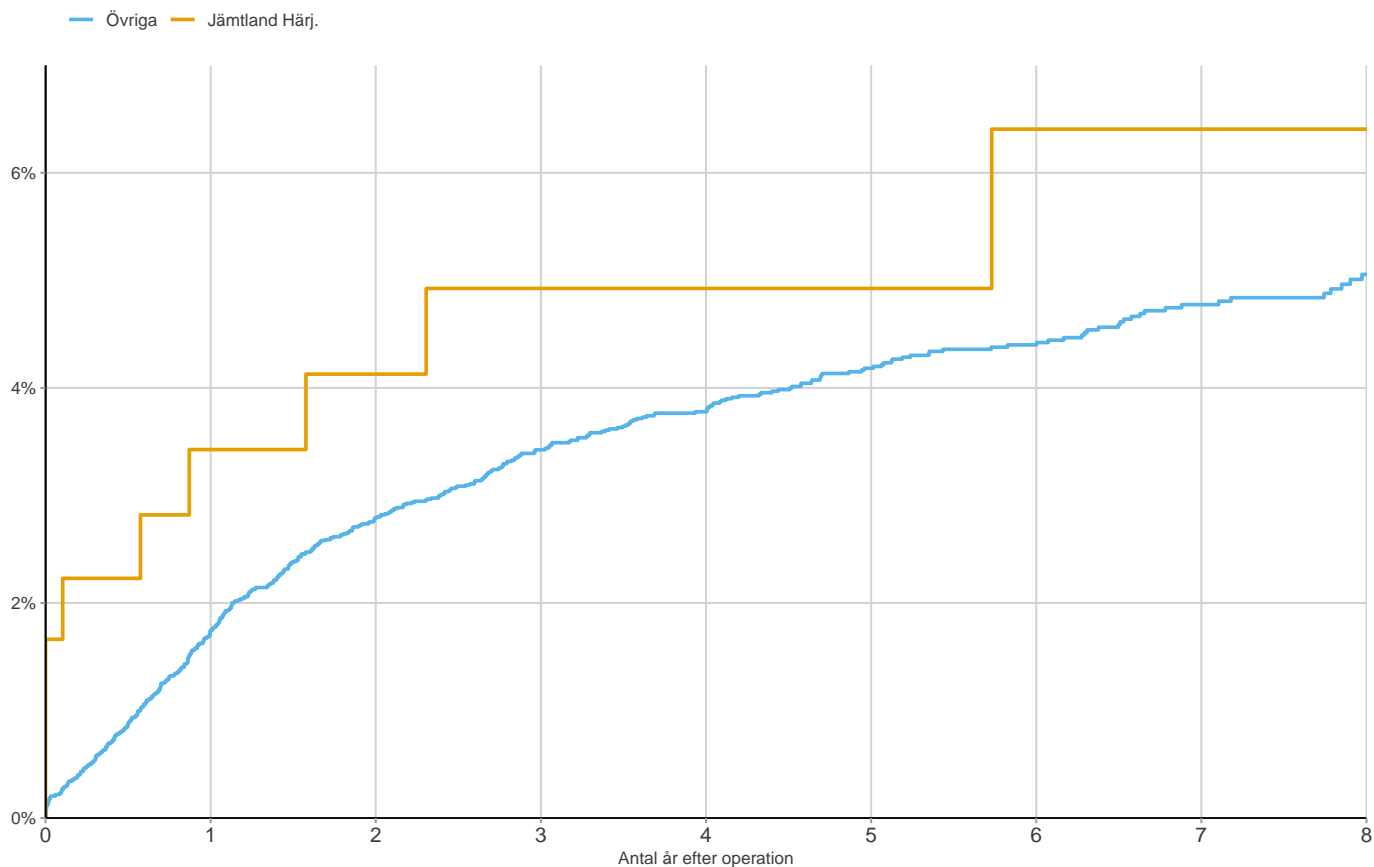
	N	Recidiv	HK	p-värde	95% KI
Övriga	139972	3189	1	-	-
Jämtland Härj.	1821	38	0.932	0.667	(0.677, 1.284)

¹ N = Antal plastiker

² HK = Hazardkvot

³ KI = Konfidensintervall

Recidivplastiker



Figur 15: Kumulativ risk för senare omoperation (pga recidiv) av recidivplastik, Region Jämtland Härjedalen jämfört med övriga regioner. Plastiker opererade de senaste 10 åren.

Tabell 18: Risk för omoperation (recidiv) i förhållande till tiden efter opererad recidivplastik i Region Jämtland Härjedalen jämfört med övriga regioner. Plastiker opererade de senaste 10 åren.

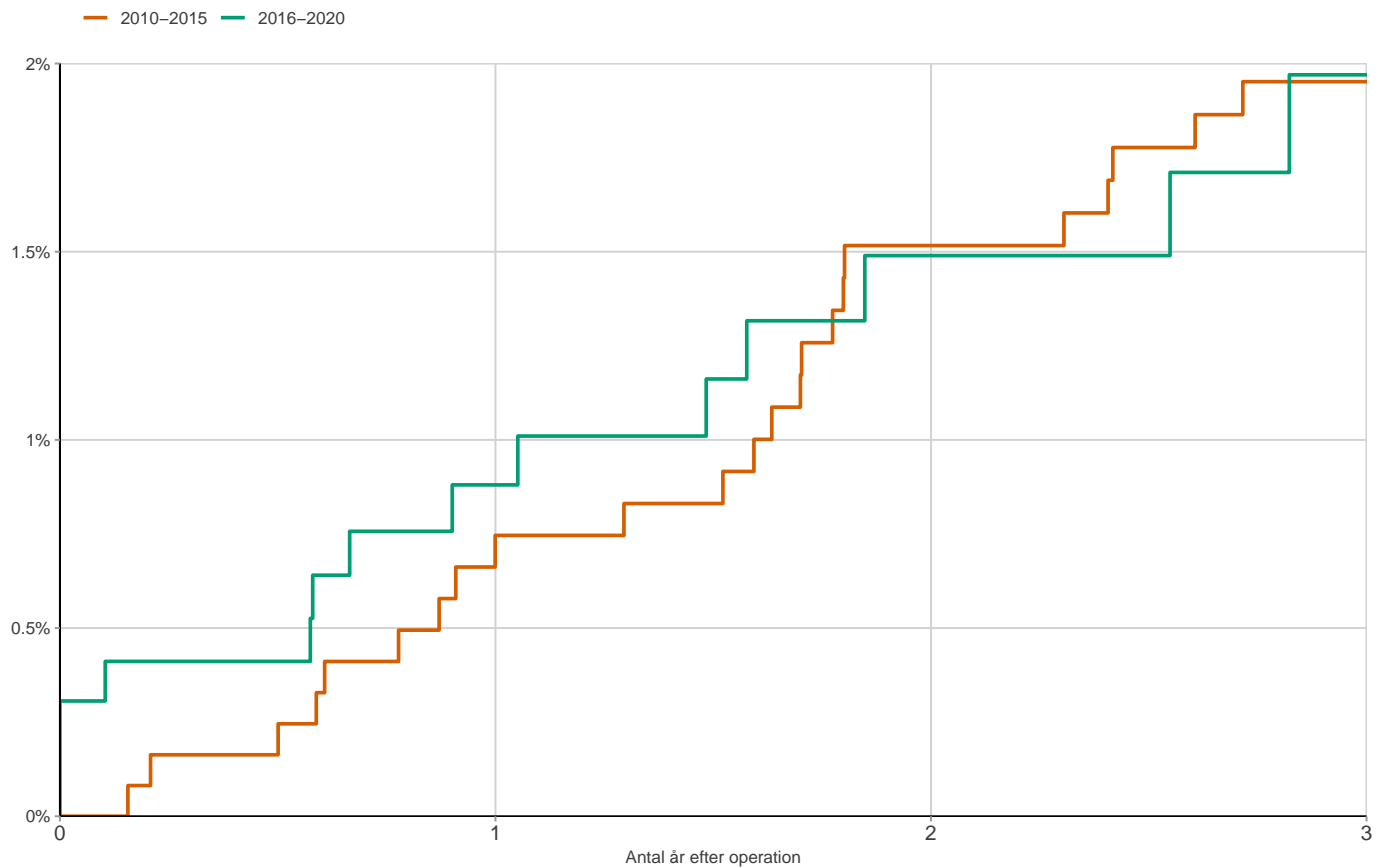
	N	Recidiv	HK	p-värde	95% KI
Övriga	13793	510	1	-	-
Jämtland Härj.	182	9	1.386	0.331	(0.717, 2.68)

¹ N = Antal plastiker

² HK = Hazardkvot

³ KI = Konfidensintervall

Kumulativ risk för senare omoperation (pga recidiv) i Jämtland Härj. under olika operationsperioder



Figur 16: Kumulativ risk för omoperation (pga recidiv) i Region Jämtland Härjedalen, operationsperioden 2016-2020 jämfört med 2010-2015.

Tabell 19: Kumulativ risk för omoperation (pga recidiv) i förhållande till tiden efter opererad bräckplastik under operationsperioden 2016-2020 jämfört med 2010-2015 i Region Jämtland Härjedalen.

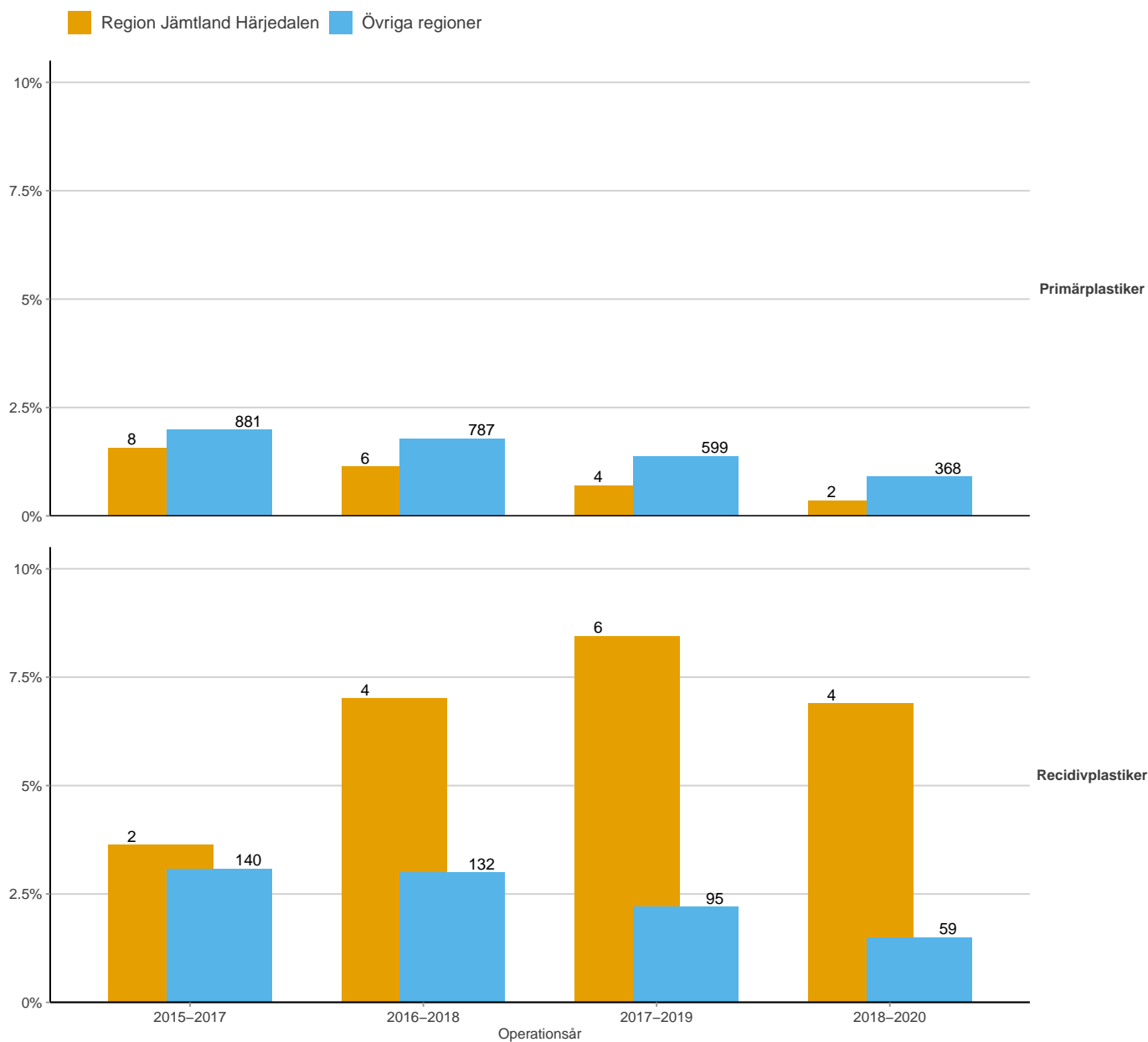
	N	Recidiv	HK	p-värde	95% KI
2010-2015	1230	38	1	-	-
2016-2020	981	15	1.056	0.868	(0.556, 2.004)

¹ N = Antal plastiker

² HK = Hazardkvot

³ KI = Konfidensintervall

Andelen bräckplastiker som omopererats för recidiv inom 3 år, uppdelat i primär- och recidivplastiker



Figur 17: Andelen plastiker som recidiverat inom 3 år i Region Jämtland Härjedalen respektive övriga regioner, uppdelat i primär- och recidivplastiker. Glidande 3-årsperioder. Antalet recidiv är utskrivet i regionens staplar.