

Svenskt Bråckregister
Nationellt kvalitetsregister för bråckkirurgi

Regionrapport för Region Norrbotten
jämfört med övriga regioner

Bråckoperationer utförda perioden 2007 - 2020

Hanna de la Croix

Registeransvarig

Epost: hanna.nilsson@vgregion.se

Tel: 031 - 3434380

Adress: Kirurgkliniken, Sahlgrenska Universitetskliniken / Östra

Marie Essgren

Nationell Registersekreterare

Epost: marie.a.essgren@vgregion.se

Tel: 0730 - 718667

Öppen hemsida: www.svensktbrackregister.se

Frågor om rapporten kan ställas till statistiker:

Henrik Holmberg henrik.holmberg@regionvasterbotten.se

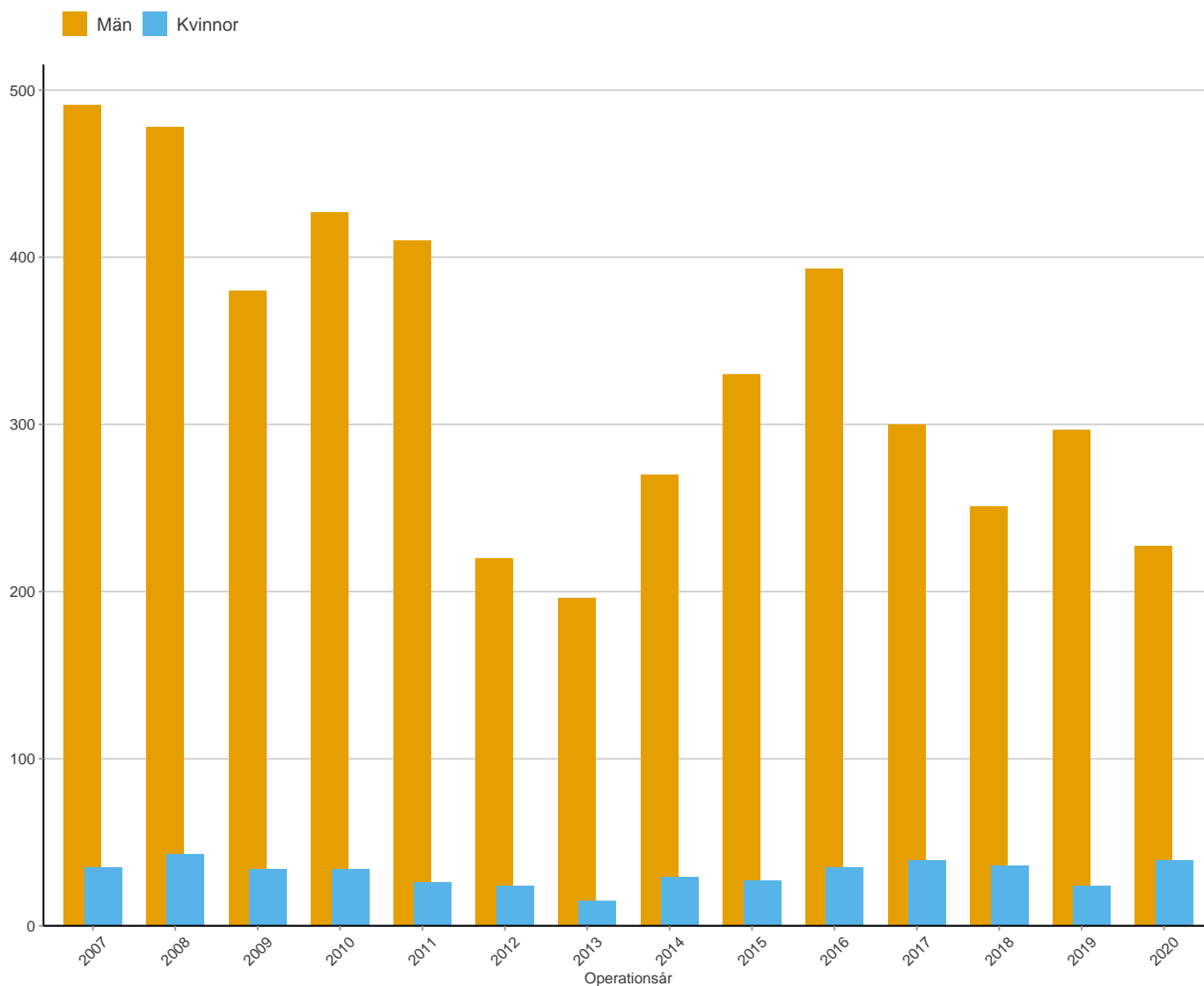
Oscar Öhman oscar.ohman@regionvasterbotten.se

Innehåll

Antal bräckplastiker	4
Median väntetid mellan uppsättande på operationslista och elektiv bräckoperation	5
Åldersfördelning	6
Män	6
Kvinnor	8
Andelen kvinnliga bräckplastiker	10
Andelen bilaterala bräckoperationer	11
Andelen akuta bräckplastiker	12
Andelen bräckoperationer i dagkirurgi	13
Fördelning av anestesimetoder inom öppen kirurgi	14
Fördelning av operationstekniker	15
Primärplastiker	15
Recidivplastiker	16
Fördelning av operationsmetoder	17
Primärplastiker	17
Recidivplastiker	18
Kumulativ risk för senare omoperation (pga recidiv) tiden efter opererad bräckplastik	19
Primärplastiker	19
Recidivplastiker	20
Kumulativ risk för senare omoperation (pga recidiv) i Norrbotten under olika operationsperioder	21
Andelen bräckplastiker som omopererats för recidiv inom 3 år, uppdelat i primär- och recidivplastiker	22

Titthålsteknikerna endoskopi och laparoskopi (endo-lap) samt öppen nätplastik/kirurgi definieras här som två olika nivåer i den sammanslagna variabeln **operationstekniker**. Endo-lap innefattar operationsmetoderna TAPP och TEP, medan öppen nätplastik innefattar operationsmetoderna främre öppen nätplastik, bakre nätplastik, kombinerad främre/bakre nätplastik och sutur.

Antal bräckplastiker



Figur 1: Antal bräckplastiker i Region Norrbotten åren 2007 - 2020

Tabell 1: Antal bräckplastiker i Region Norrbotten åren 2007 - 2020

N	2007	2008	2009	2010	2011	2012	2013	2014	2015	2016	2017	2018	2019	2020	Totalt
Män	491	478	380	427	410	220	196	270	330	393	300	251	297	227	4670
Kvinnor	35	43	34	34	26	24	15	29	27	35	39	36	24	39	440
Totalt	526	521	414	461	436	244	211	299	357	428	339	287	321	266	5110

Tabell 2: Procentuell fördelning av mängden bräckplastiker mellan män och kvinnor i Region Norrbotten åren 2007 - 2020

(%)	2007	2008	2009	2010	2011	2012	2013	2014	2015	2016	2017	2018	2019	2020	Totalt
Män	93.3	91.7	91.8	92.6	94.0	90.2	92.9	90.3	92.4	91.8	88.5	87.5	92.5	85.3	91.4
Kvinnor	6.7	8.3	8.2	7.4	6.0	9.8	7.1	9.7	7.6	8.2	11.5	12.5	7.5	14.7	8.6
Totalt	100.0	100.0	100.0	100.0	100.0	100.0	100.0	100.0	100.0	100.0	100.0	100.0	100.0	100.0	100.0

Median väntetid mellan uppsättande på operationslista och elektiv bräckoperation



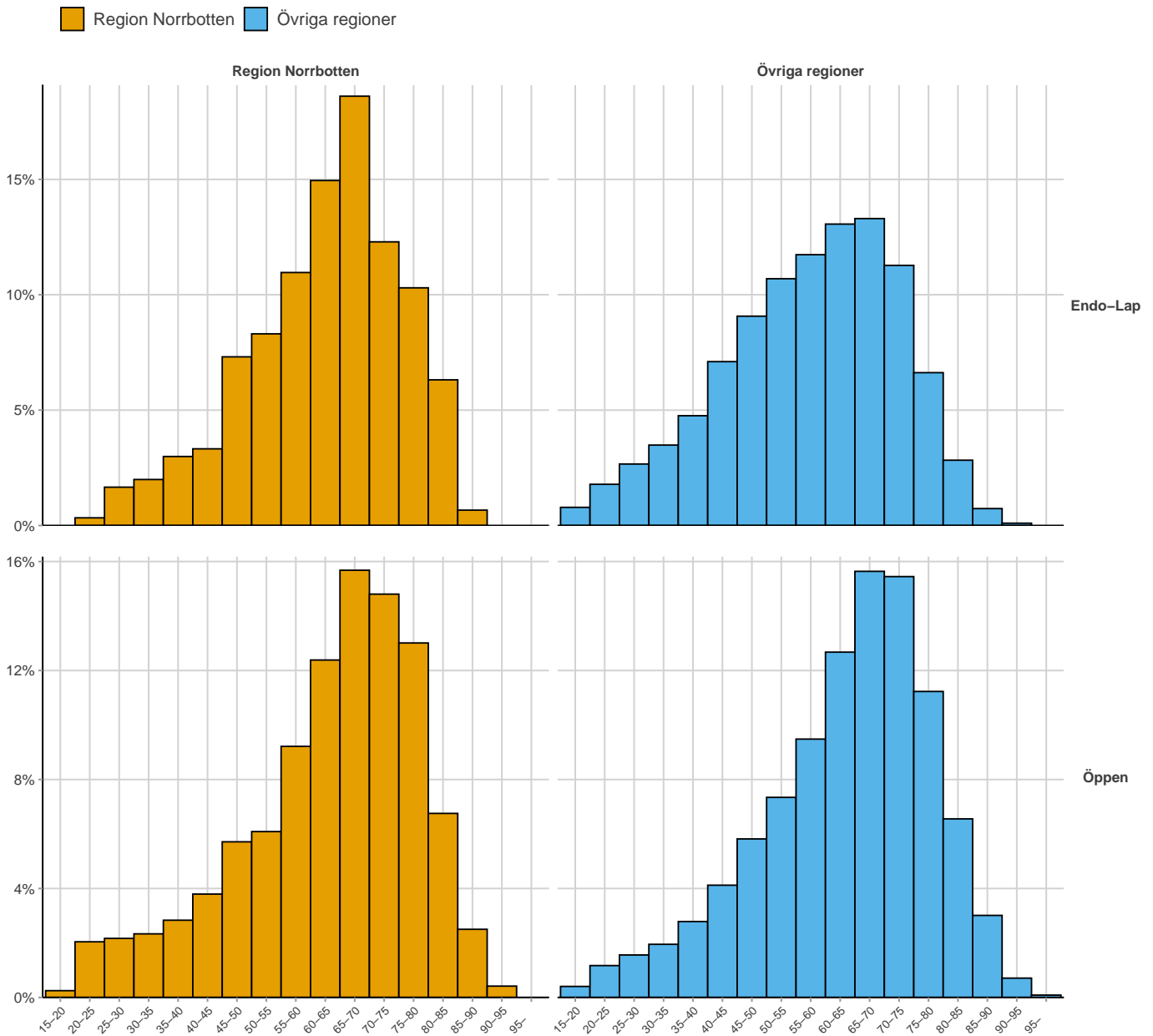
Figur 2: Jämförelse mellan Region Norrbotten och övriga regioner med avseende på median väntetid (i månader) mellan uppsättande på operationslista och elektiv bräckoperation, uppdelat på kön och operationsteknik.

Tabell 3: Median väntetid (i månader) mellan uppsättande på operationslista och elektiv bräckoperation i Region Norrbotten och övriga regioner under de senaste fem åren, uppdelat på kön och operationsteknik

Median	Region Norrbotten					Totalt	Övriga regioner					Totalt
	2016	2017	2018	2019	2020		2016	2017	2018	2019	2020	
Män												
Endo-Lap	3.2	2.8	4.3	7.1	9.0	4.2	1.8	1.9	1.9	2.0	2.6	2.0
Öppen	2.6	1.9	5.1	3.0	2.5	2.7	1.6	1.6	1.8	1.7	2.1	1.7
Totalt	2.7	2.0	4.9	3.3	2.8	2.9	1.6	1.7	1.8	1.8	2.3	1.8
Kvinnor												
Endo-Lap	2.6	3.7	5.4	4.0	9.8	4.4	2.1	2.3	2.2	2.2	2.5	2.2
Öppen	2.3	1.6	2.4	6.3	1.0	2.3	1.7	1.9	2.0	2.0	2.9	2.0
Totalt	2.4	2.8	4.4	4.7	9.4	4.0	1.9	2.1	2.1	2.1	2.6	2.1
Totalt												
Endo-Lap	2.9	3.0	4.9	6.9	9.2	4.4	1.9	2.0	2.0	2.1	2.5	2.0
Öppen	2.5	1.9	4.9	3.0	2.5	2.7	1.6	1.6	1.8	1.7	2.2	1.7
Totalt	2.6	2.1	4.9	3.4	3.4	3.0	1.6	1.7	1.8	1.8	2.3	1.8

Åldersfördelning

Män



Figur 3: Åldersfördelning bland män opererade under perioden 2011-2020 i Region Norrbotten respektive övriga regioner, uppdelat på operationsteknik.

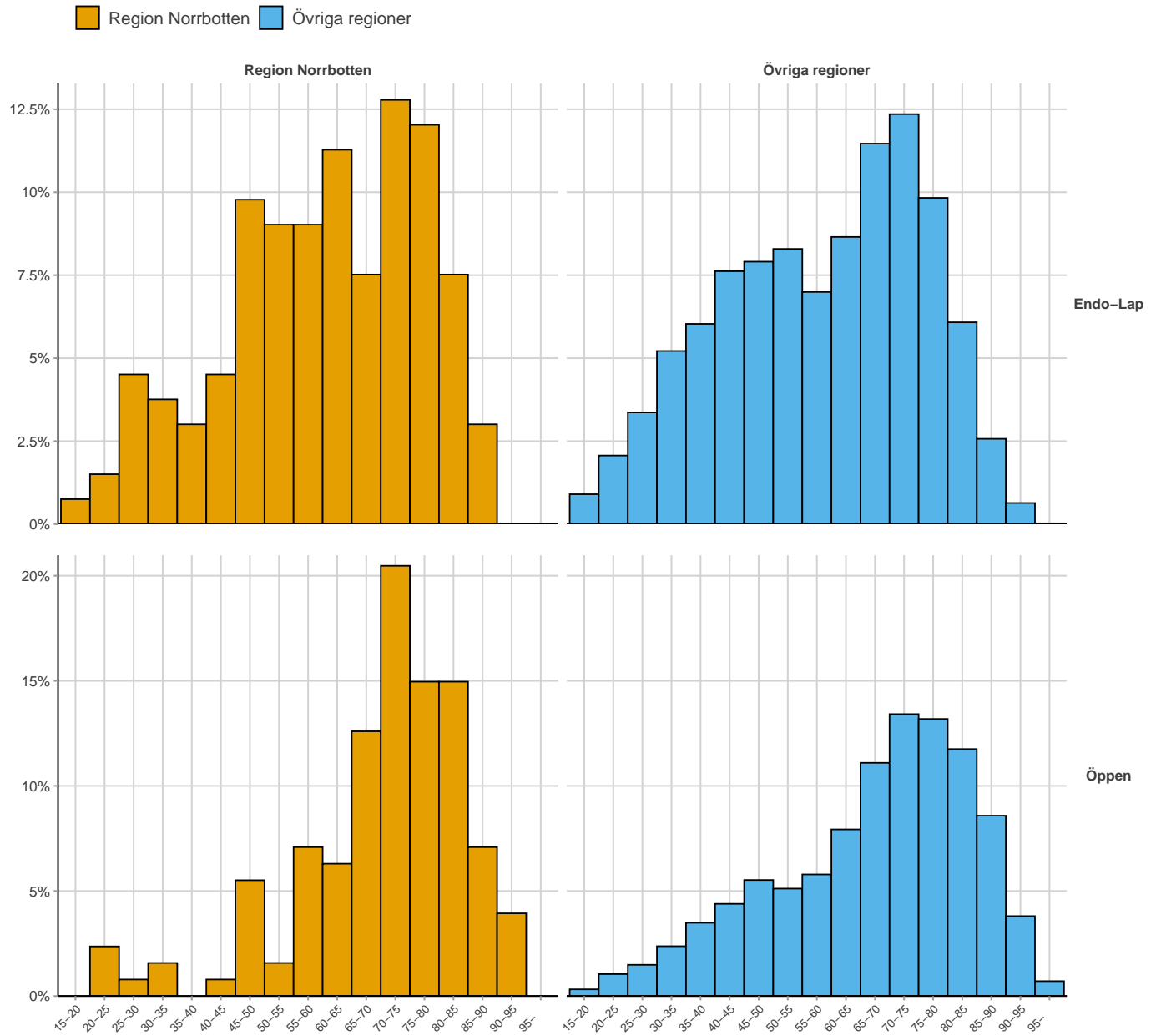
Tabell 4: Medelålder bland män opererade i Region Norrbotten och övriga regioner, uppdelat på operationsteknik

Medelålder	2011	2012	2013	2014	2015	2016	2017	2018	2019	2020	Totalt
Endo-Lap											
Region Norrbotten	62.4	64.4	64.0	62.3	60.7	60.2	57.6	60.9	68.6	65.7	62.4
Övriga regioner	57.7	57.6	57.7	58.0	56.9	57.8	57.2	56.9	57.6	57.2	57.4
Öppen											
Region Norrbotten	61.3	62.3	62.1	61.9	65.1	62.9	63.5	64.4	63.0	64.4	63.0
Övriga regioner	62.1	62.1	62.2	63.1	63.1	63.6	64.1	64.8	65.3	65.2	63.4
Totalt											
Region Norrbotten	61.5	62.6	62.6	62.0	64.3	62.7	62.9	64.0	63.6	64.6	63.0
Övriga regioner	61.6	61.5	61.5	62.2	61.9	62.4	62.5	62.7	63.2	62.6	62.2

Tabell 5: Medianålder bland män opererade i Region Norrbotten och övriga regioner, uppdelat på operationsteknik

Medianålder	2011	2012	2013	2014	2015	2016	2017	2018	2019	2020	Totalt
Endo-Lap											
Region Norrbotten	63.6	66.8	62.3	61.4	61.3	61.4	61.1	66.0	71.5	67.0	64.4
Övriga regioner	59.5	60.0	60.5	60.3	58.6	59.6	58.8	58.3	59.3	58.6	59.2
Öppen											
Region Norrbotten	64.2	65.2	64.8	65.5	68.1	65.3	67.8	67.6	67.1	66.5	66.1
Övriga regioner	64.2	64.3	64.9	65.7	66.0	66.1	66.8	67.6	68.2	68.0	65.9
Totalt											
Region Norrbotten	64.1	65.6	65.3	65.3	66.8	64.8	66.6	67.5	67.5	66.8	65.9
Övriga regioner	63.7	63.7	64.2	64.8	64.6	64.9	65.1	65.4	65.7	64.9	64.6

Kvinnor



Figur 4: Åldersfördelning bland kvinnor opererade under perioden 2011-2020 i Region Norrbotten respektive övriga regioner, uppdelat på operationsteknik.

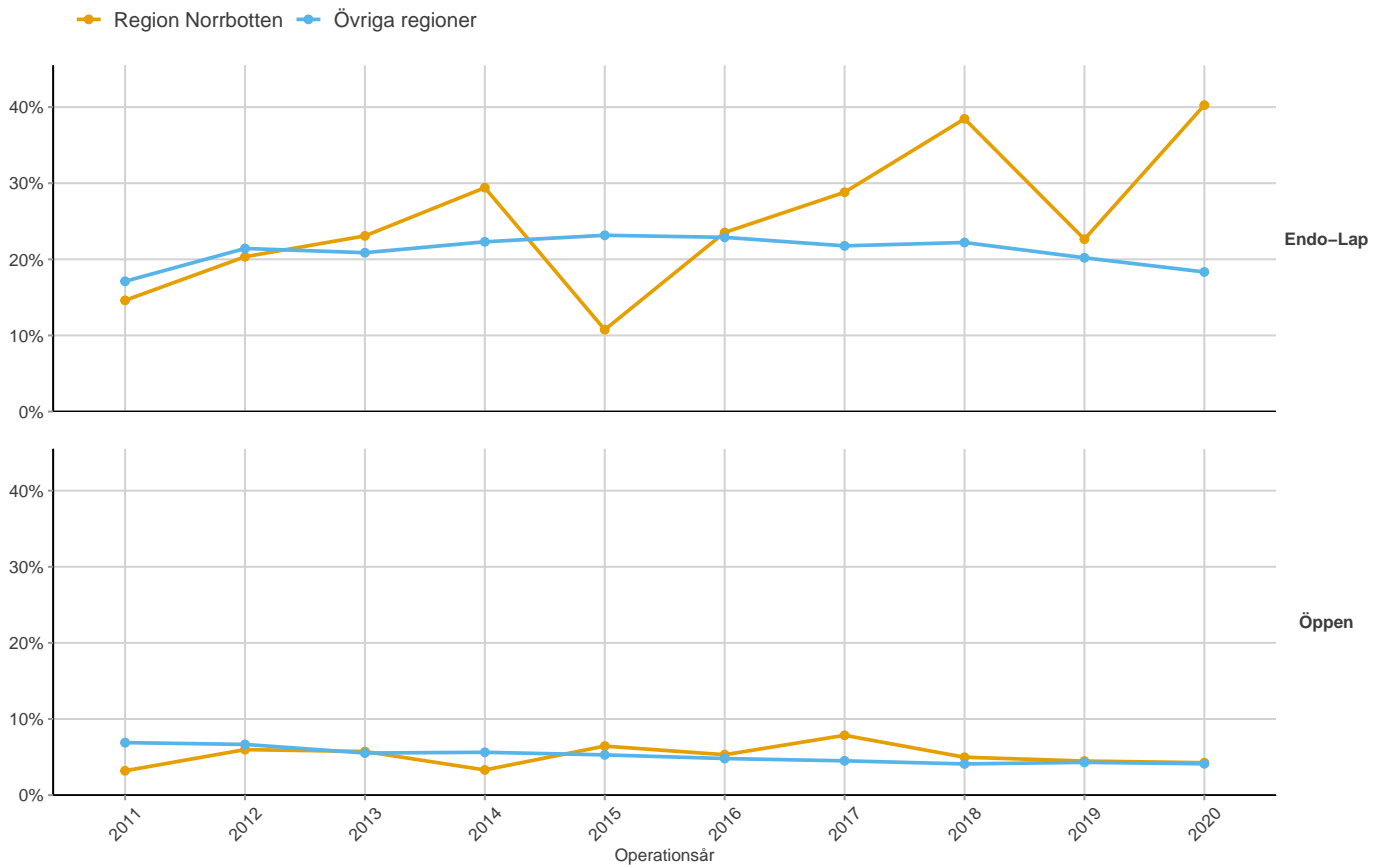
Tabell 6: Medelålder bland kvinnor opererade i Region Norrbotten och övriga regioner, uppdelat på operationsteknik

Medelålder	2011	2012	2013	2014	2015	2016	2017	2018	2019	2020	Totalt
Endo-Lap											
Region Norrbotten	55.1	53.9	60.9	55.1	52.0	60.3	64.8	60.8	67.1	63.1	60.1
Övriga regioner	54.6	55.7	57.0	57.2	57.8	58.8	59.7	59.4	60.6	59.2	58.5
Öppen											
Region Norrbotten	58.9	72.4	68.0	69.4	79.0	72.5	67.2	65.0	77.9	67.9	70.3
Övriga regioner	64.2	64.4	66.5	65.6	67.4	68.6	68.6	70.4	70.9	71.0	67.1
Totalt											
Region Norrbotten	58.7	64.1	64.1	61.5	69.7	67.5	66.2	62.2	72.5	64.2	65.1
Övriga regioner	61.3	61.0	61.8	61.2	61.5	62.3	62.5	62.3	63.4	62.3	62.0

Tabell 7: Medianålder bland kvinnor opererade i Region Norrbotten och övriga regioner, uppdelat på operationsteknik

Medianålder	2011	2012	2013	2014	2015	2016	2017	2018	2019	2020	Totalt
Endo-Lap											
Region Norrbotten	55.1	51.2	70.4	56.5	55.4	63.0	64.3	66.3	70.2	64.5	61.8
Övriga regioner	55.5	57.7	58.6	59.4	59.9	61.4	63.4	62.1	64.0	61.9	61.1
Öppen											
Region Norrbotten	64.2	74.7	73.3	68.8	78.1	72.8	70.1	68.8	76.2	70.7	73.3
Övriga regioner	67.1	67.3	69.5	69.1	71.3	71.8	71.9	73.5	74.0	73.9	70.5
Totalt											
Region Norrbotten	64.1	63.6	70.5	60.8	74.9	72.0	68.3	67.9	74.3	67.7	69.1
Övriga regioner	64.7	64.7	64.9	64.7	65.4	65.6	66.2	65.9	66.9	65.5	65.5

Andelen kvinnliga bräckplastiker

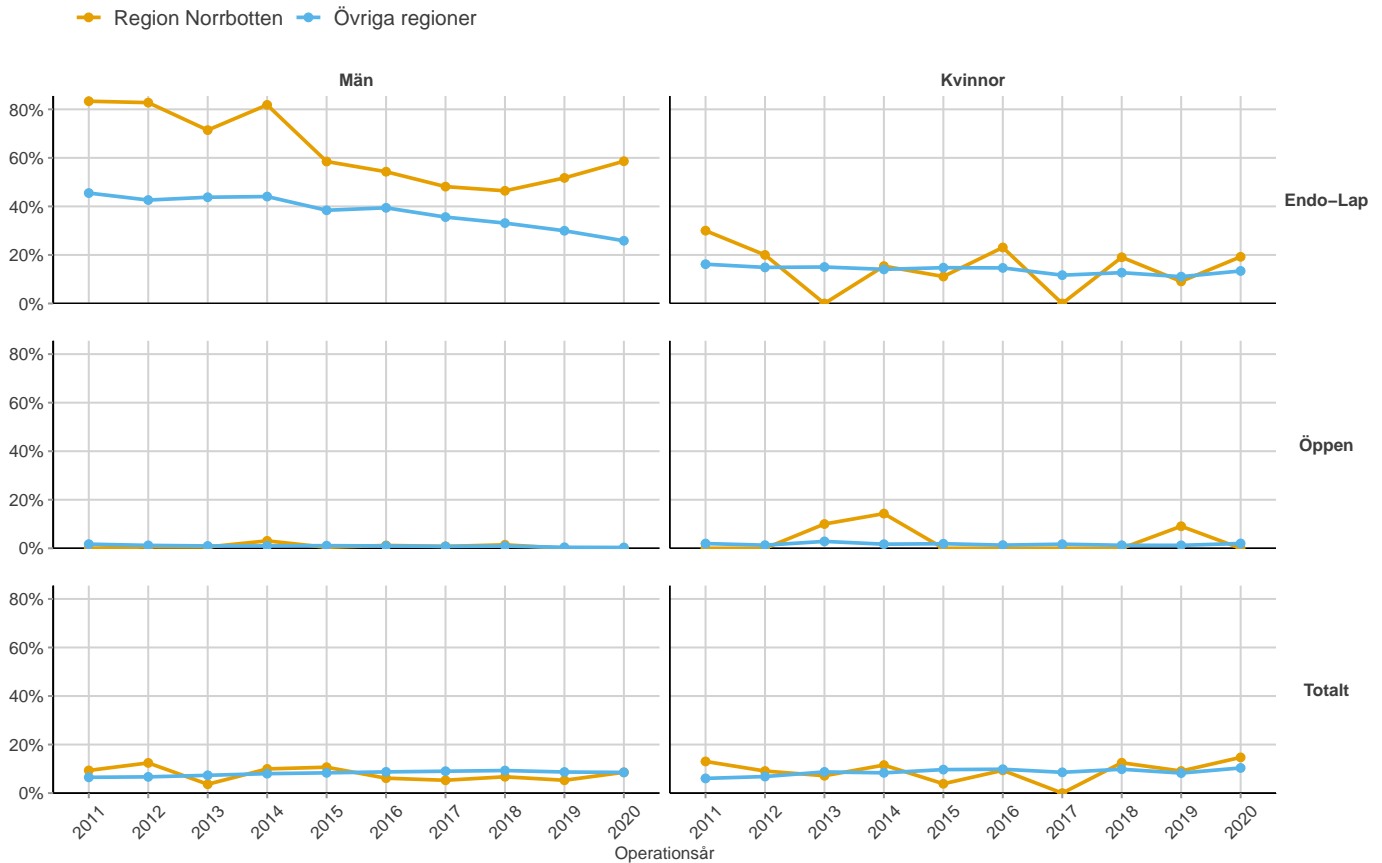


Figur 5: Andelen kvinnliga bräckplastiker i Region Norrbotten och övriga regioner de senaste 10 åren, uppdelat på operationsteknik.

Tabell 8: Antal bräckplastiker som opererats på kvinnor de senaste 5 åren, i Region Norrbotten respektive övriga regioner, uppdelat på operationsteknik

Täljare/Nämnare	2016	2017	2018	2019	2020	Totalt
Endo-Lap						
Norrbotten	16/68	17/59	25/65	12/53	31/77	101/322
Övriga	1102/4815	1175/5397	1253/5641	1172/5801	948/5169	5650/26823
Öppen						
Norrbotten	19/358	22/280	11/221	12/268	8/188	72/1315
Övriga	542/11284	482/10705	408/9965	417/9700	309/7513	2158/49167
Totalt						
Norrbotten	35/428	39/339	36/287	24/321	39/266	173/1641
Övriga	1657/16149	1661/16150	1666/15653	1595/15539	1259/12701	7838/76192

Andelen bilaterala bräckoperationer

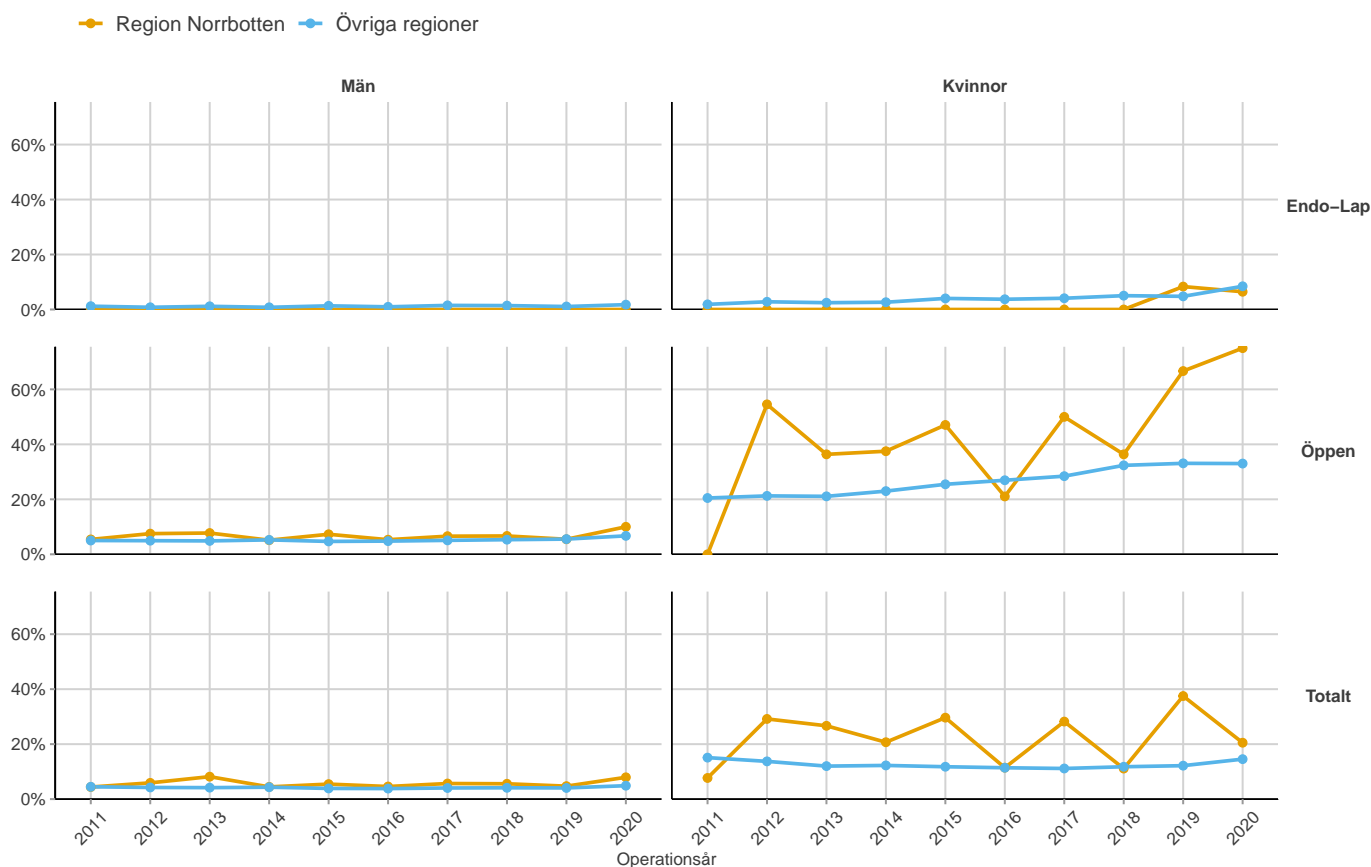


Figur 6: Jämförelse mellan Region Norrbotten och övriga regioner med avseende på andelen bilaterala operationer, uppdelat på kön och operationsteknik.

Tabell 9: Antal bilaterala operationer i Region Norrbotten och övriga regioner under de senaste 5 åren, uppdelat på kön och operationsteknik

Täljare/Nämnare	Region Norrbotten						Övriga regioner					
	2016	2017	2018	2019	2020	Totalt	2016	2017	2018	2019	2020	Totalt
Män												
Endo-Lap	19/35	13/27	13/28	15/29	17/29	77/148	1067/2707	1117/3138	1104/3333	1080/3604	876/3390	5244/16172
Öppen	4/337	2/257	3/209	0/255	0/180	9/1238	103/10683	79/10155	86/9509	38/9250	25/7182	331/46779
Totalt	23/374	15/284	16/238	15/284	18/210	87/1390	1173/13421	1202/13330	1197/12876	1119/12879	903/10585	5594/63091
Kvinnor												
Endo-Lap	3/13	0/17	4/21	1/11	5/26	13/88	143/976	123/1055	142/1118	117/1059	113/843	638/5051
Öppen	0/19	0/22	0/11	1/11	0/8	1/71	7/536	8/473	5/403	5/413	6/303	31/2128
Totalt	3/32	0/39	4/32	2/22	5/34	14/159	150/1525	131/1531	150/1526	122/1478	119/1148	672/7208
Totalt												
Endo-Lap	22/48	13/44	17/49	16/40	22/55	90/236	1210/3683	1240/4193	1246/4451	1197/4663	989/4233	5882/21223
Öppen	4/356	2/279	3/220	1/266	0/188	10/1309	110/11219	87/10628	91/9912	43/9663	31/7485	362/48907
Totalt	26/406	15/323	20/270	17/306	23/244	101/1549	1323/14946	1333/14861	1347/14402	1241/14357	1022/11733	6266/70299

Andelen akuta bräckplastiker



Figur 7: Jämförelse mellan Region Norrbotten och övriga regioner med avseende på andelen akuta bräckplastiker, uppdelat på kön och operationsteknik.

Tabell 10: Antal akuta bräckplastiker under de senaste 5 åren i Region Norrbotten och övriga regioner, uppdelat på kön samt operationsteknik

Täljare/Nämnare	Region Norrbotten					Totalt	Övriga regioner					Totalt
	2016	2017	2018	2019	2020		2016	2017	2018	2019	2020	
Män												
Endo-Lap	0/52	0/42	0/40	0/41	0/46	0/221	36/3713	63/4222	62/4388	50/4629	74/4221	285/21173
Öppen	18/339	17/258	14/210	14/256	18/180	81/1243	515/10742	518/10223	508/9557	513/9283	483/7204	2537/47009
Totalt	18/393	17/300	14/251	14/297	18/227	81/1468	555/14492	586/14489	575/13987	566/13944	558/11442	2840/68354
Kvinnor												
Endo-Lap	0/16	0/17	0/25	1/12	2/31	3/101	41/1102	48/1175	63/1253	56/1172	80/948	288/5650
Öppen	4/19	11/22	4/11	8/12	6/8	33/72	146/542	137/482	132/408	138/417	102/309	655/2158
Totalt	4/35	11/39	4/36	9/24	8/39	36/173	189/1657	185/1661	196/1666	194/1595	183/1259	947/7838
Totalt												
Endo-Lap	0/68	0/59	0/65	1/53	2/77	3/322	77/4815	111/5397	125/5641	106/5801	154/5169	573/26823
Öppen	22/358	28/280	18/221	22/268	24/188	114/1315	661/11284	655/10705	640/9965	651/9700	585/7513	3192/49167
Totalt	22/428	28/339	18/287	23/321	26/266	117/1641	744/16149	771/16150	771/15653	760/15539	741/12701	3787/76192

Andelen bräckoperationer i dagkirurgi

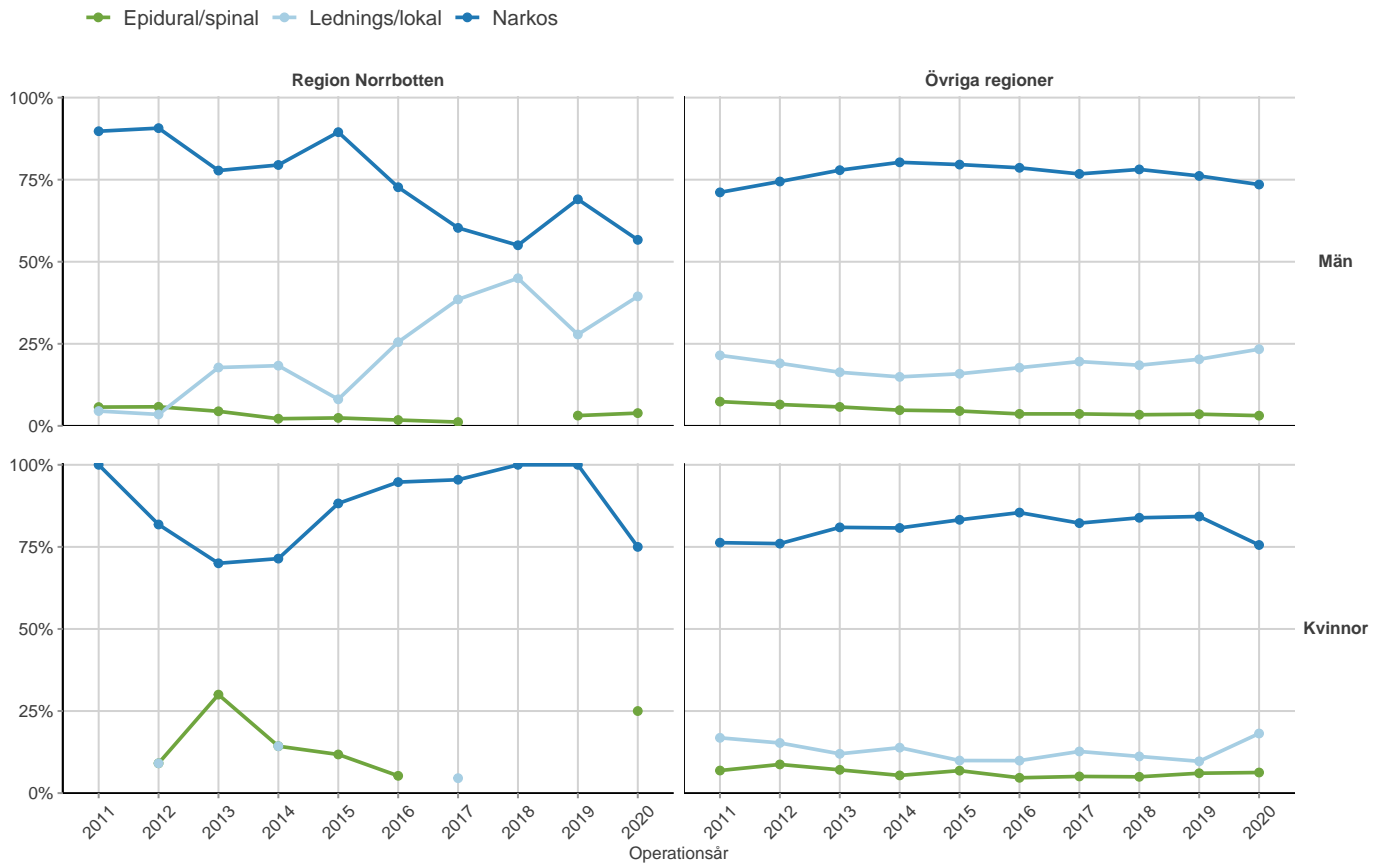


Figur 8: Jämförelse mellan Region Norrbotten och övriga regioner med avseende på andelen bräckoperationer i dagkirurgi, uppdelat på kön och operationsteknik.

Tabell 11: Antal bräckoperationer i dagkirurgi under de senaste 5 åren i Region Norrbotten och övriga regioner, uppdelat på kön samt operationsteknik

Täljare/Nämnare	Region Norrbotten						Övriga regioner					
	2016	2017	2018	2019	2020	Totalt	2016	2017	2018	2019	2020	Totalt
Män												
Endo-Lap	33/35	25/27	25/28	26/29	28/29	137/148	2078/2707	2541/3138	2754/3333	3118/3604	2954/3390	13445/16172
Öppen	302/337	236/257	185/209	227/255	153/180	1103/1238	8479/10683	8016/10155	7526/9509	7349/9250	5757/7182	37127/46779
Totalt	336/374	261/284	211/238	253/284	181/210	1242/1390	10578/13421	10576/13330	10302/12876	10484/12879	8719/10585	50659/63091
Kvinnor												
Endo-Lap	12/13	14/17	19/21	8/11	21/26	74/88	652/976	782/1055	821/1118	790/1059	618/843	3663/5051
Öppen	10/19	12/22	8/11	4/11	2/8	36/71	268/536	223/473	189/403	185/413	144/303	1009/2128
Totalt	22/32	26/39	27/32	12/22	23/34	110/159	927/1525	1006/1531	1013/1526	981/1478	762/1148	4689/7208
Totalt												
Endo-Lap	45/48	39/44	44/49	34/40	49/55	211/236	2730/3683	3323/4193	3575/4451	3908/4663	3572/4233	17108/21223
Öppen	312/356	248/279	193/220	231/266	155/188	1139/1309	8747/11219	8239/10628	7715/9912	7534/9663	5901/7485	38136/48907
Totalt	358/406	287/323	238/270	265/306	204/244	1352/1549	11505/14946	11582/14861	11315/14402	11465/14357	9481/11733	55348/70299

Fördelning av anestesimetoder inom öppen kirurgi



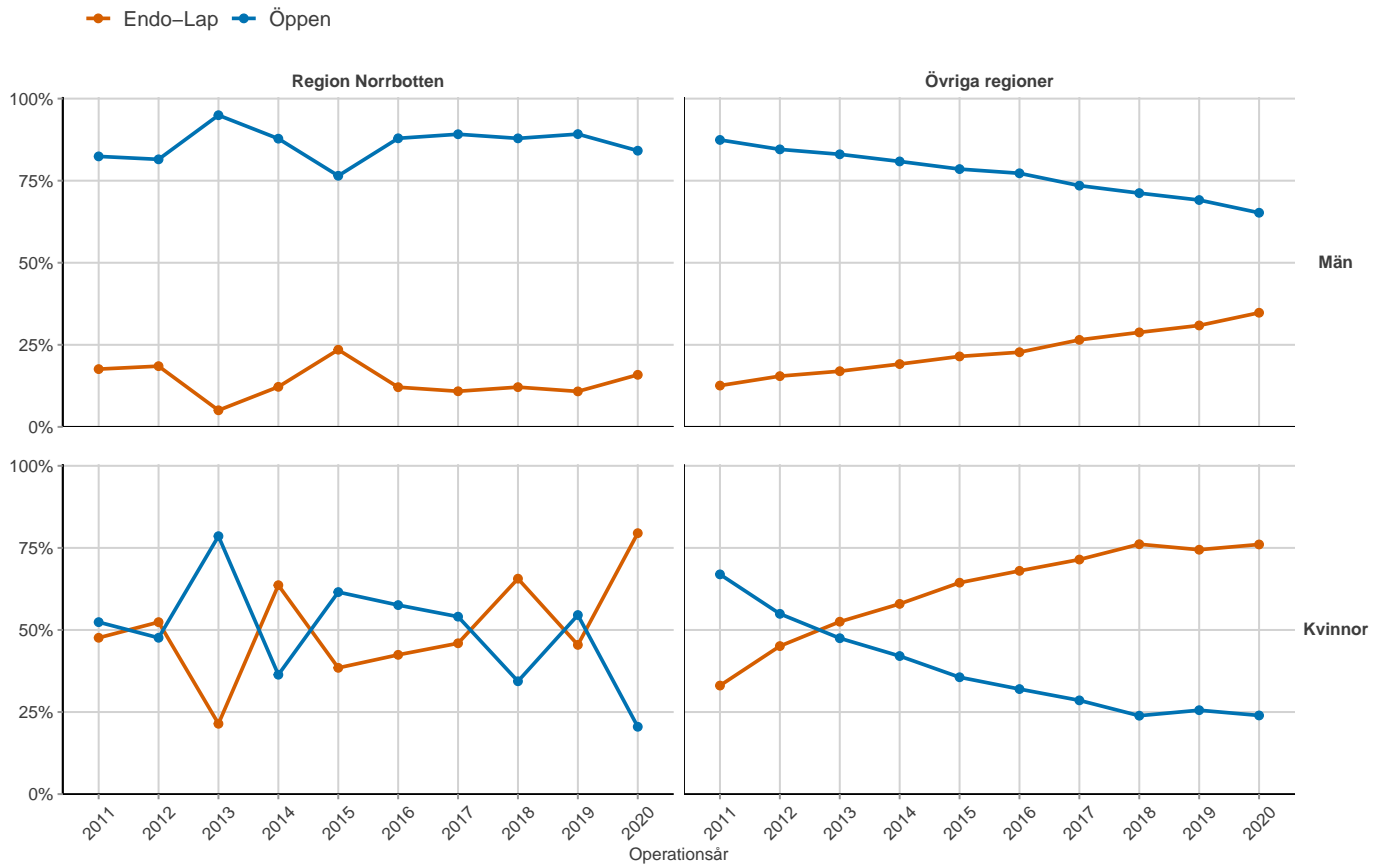
Figur 9: Procentuell fördelning av anestesimetod i öppen kirurgi under perioden 2011-2020 i Region Norrbotten och övriga regioner, uppdelat på kön.

Tabell 12: Antal bräckoperationer i öppen kirurgi för varje anestesimetod under perioden 2016-2020 i Region Norrbotten och övriga regioner, uppdelat på kön

N	Region Norrbotten						Övriga regioner					
	2016	2017	2018	2019	2020	Totalt	2016	2017	2018	2019	2020	Totalt
Män												
Epidural/spinal	6	3	0	8	7	24	390	371	323	330	224	1638
Lednings/lokal	86	99	94	71	71	421	1894	1990	1757	1877	1678	9196
Narkos	245	155	115	176	102	793	8399	7794	7429	7043	5280	35945
Totalt	337	257	209	255	180	1238	10683	10155	9509	9250	7182	46779
Kvinnor												
Epidural/spinal	1	0	0	0	2	3	25	24	20	25	19	113
Lednings/lokal	0	1	0	0	0	1	53	60	45	40	55	253
Narkos	18	21	11	11	6	67	458	389	338	348	229	1762
Totalt	19	22	11	11	8	71	536	473	403	413	303	2128

Fördelning av operationstekniker

Primärplastiker

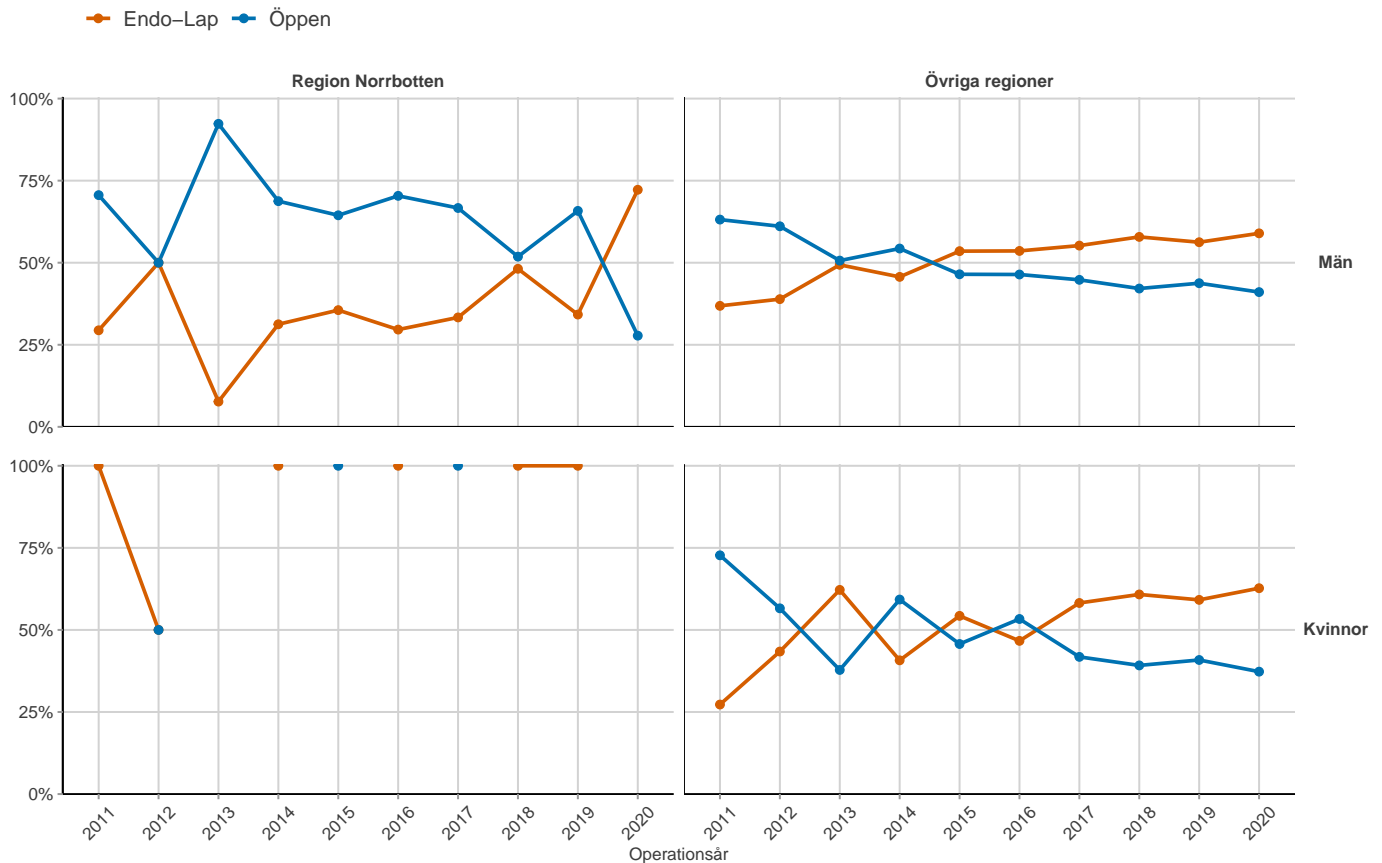


Figur 10: Procentuell fördelning av operationsteknik vid operation av primärplastik i Region Norrbotten och övriga regioner, uppdelat på kön.

Tabell 13: Antal primärplastiker för varje operationsteknik i Region Norrbotten och övriga regioner, uppdelat på kön

N	Region Norrbotten						Övriga regioner					
	2016	2017	2018	2019	2020	Totalt	2016	2017	2018	2019	2020	Totalt
Män												
Endo-Lap	44	28	27	28	33	160	2974	3465	3645	3895	3615	17594
Öppen	320	230	196	231	175	1152	10102	9609	9016	8712	6782	44221
Totalt	364	258	223	259	208	1312	13076	13074	12661	12607	10397	61815
Kvinnor												
Endo-Lap	14	17	21	10	31	93	1067	1136	1208	1130	911	5452
Öppen	19	20	11	12	8	70	502	454	379	388	287	2010
Totalt	33	37	32	22	39	163	1569	1590	1587	1518	1198	7462

Recidivplastiker



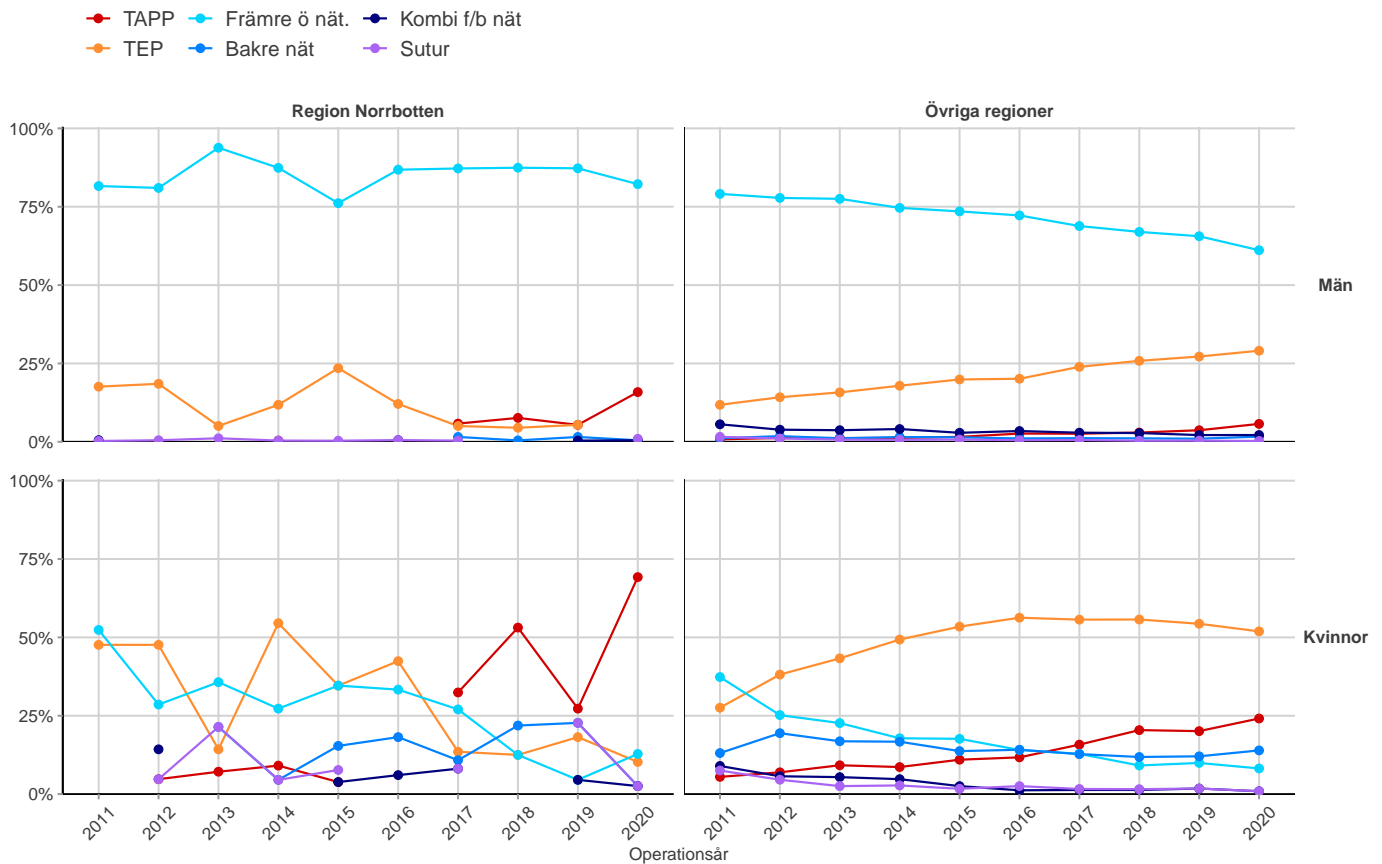
Figur 11: Procentuell fördelning av operationsteknik vid operation av recidivplastik i Region Norrbotten och övriga regioner, uppdelat på kön.

Tabell 14: Antal recidivplastiker för varje operationsteknik i Region Norrbotten och övriga regioner, uppdelat på kön

N	Region Norrbotten					Totalt	Övriga regioner					Totalt
	2016	2017	2018	2019	2020		2016	2017	2018	2019	2020	
Män												
Endo-Lap	8	14	13	13	13	61	739	757	743	734	606	3579
Öppen	19	28	14	25	5	91	640	614	541	571	422	2788
Totalt	27	42	27	38	18	152	1379	1371	1284	1305	1028	6367
Kvinnor												
Endo-Lap	2	0	4	2	0	8	35	39	45	42	37	198
Öppen	0	2	0	0	0	2	40	28	29	29	22	148
Totalt	2	2	4	2	0	10	75	67	74	71	59	346

Fördelning av operationsmetoder

Primärplastiker

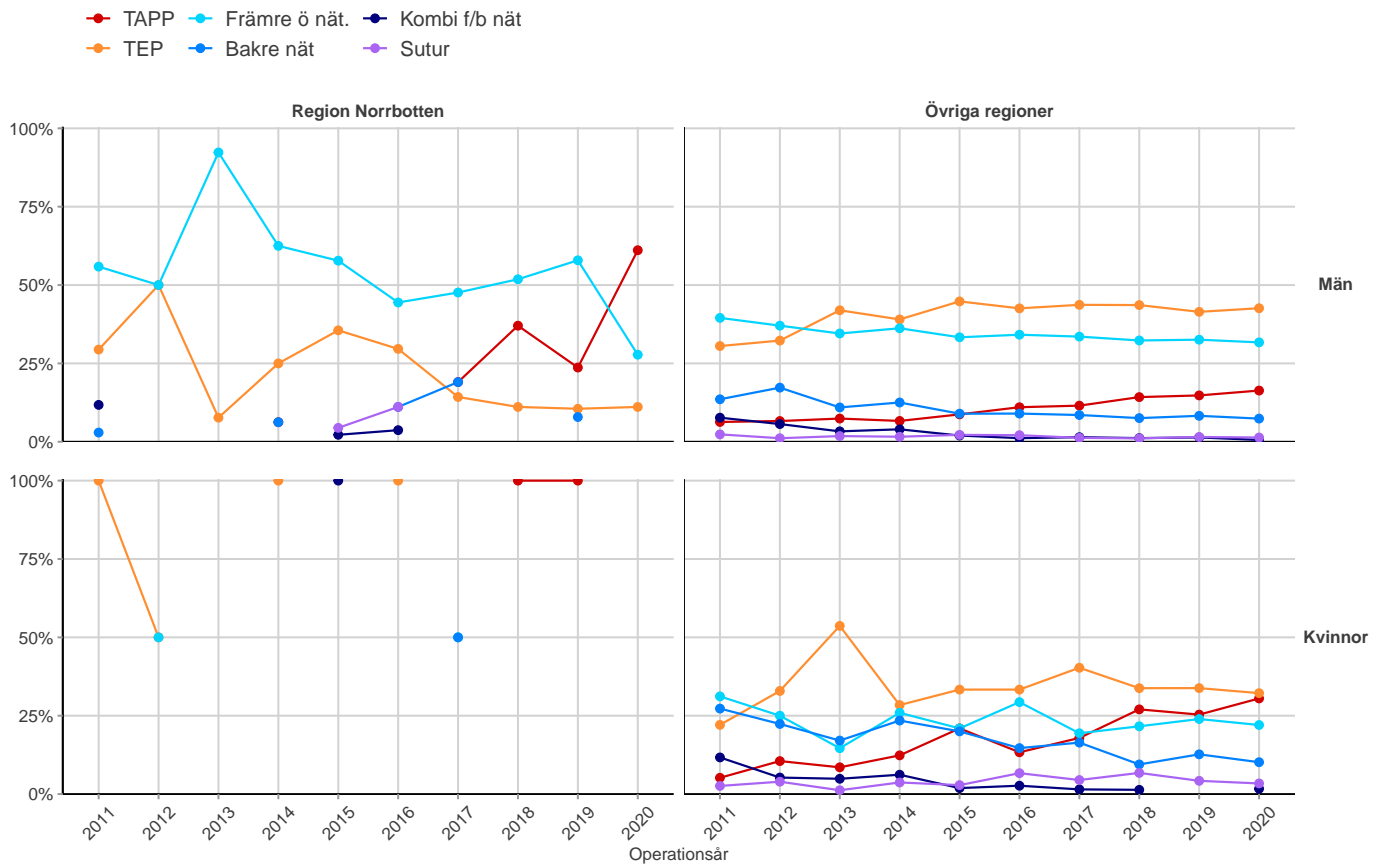


Figur 12: Procentuell fördelning av operationsmetod vid operation av primärplastik i Region Norrbotten och övriga regioner, uppdelat på kön.

Tabell 15: Antal primärplastiker för varje operationsmetod i Region Norrbotten och övriga regioner, uppdelat på kön

N	Region Norrbotten						Övriga regioner					
	2016	2017	2018	2019	2020	Totalt	2016	2017	2018	2019	2020	Totalt
Män												
TAPP	0	15	17	14	33	79	344	338	374	465	594	2115
TEP	44	13	10	14	0	81	2630	3127	3271	3430	3021	15479
Främre ö nät.	316	225	195	226	171	1133	9444	9001	8479	8269	6356	41549
Bakre nät	0	4	1	4	1	10	140	152	139	125	172	728
Kombi f/b nät	2	0	0	1	1	4	450	380	354	271	225	1680
Sutur	2	1	0	0	2	5	68	76	44	47	29	264
Totalt	364	258	223	259	208	1312	13076	13074	12661	12607	10397	61815
Kvinnor												
TAPP	0	12	17	6	27	62	184	251	324	305	289	1353
TEP	14	5	4	4	4	31	883	885	884	825	622	4099
Främre ö nät.	11	10	4	1	5	31	221	204	145	151	98	819
Bakre nät	6	4	7	5	1	23	222	203	188	183	167	963
Kombi f/b nät	2	3	0	1	1	7	19	21	21	27	11	99
Sutur	0	3	0	5	1	9	40	26	25	27	11	129
Totalt	33	37	32	22	39	163	1569	1590	1587	1518	1198	7462

Recidivplastiker



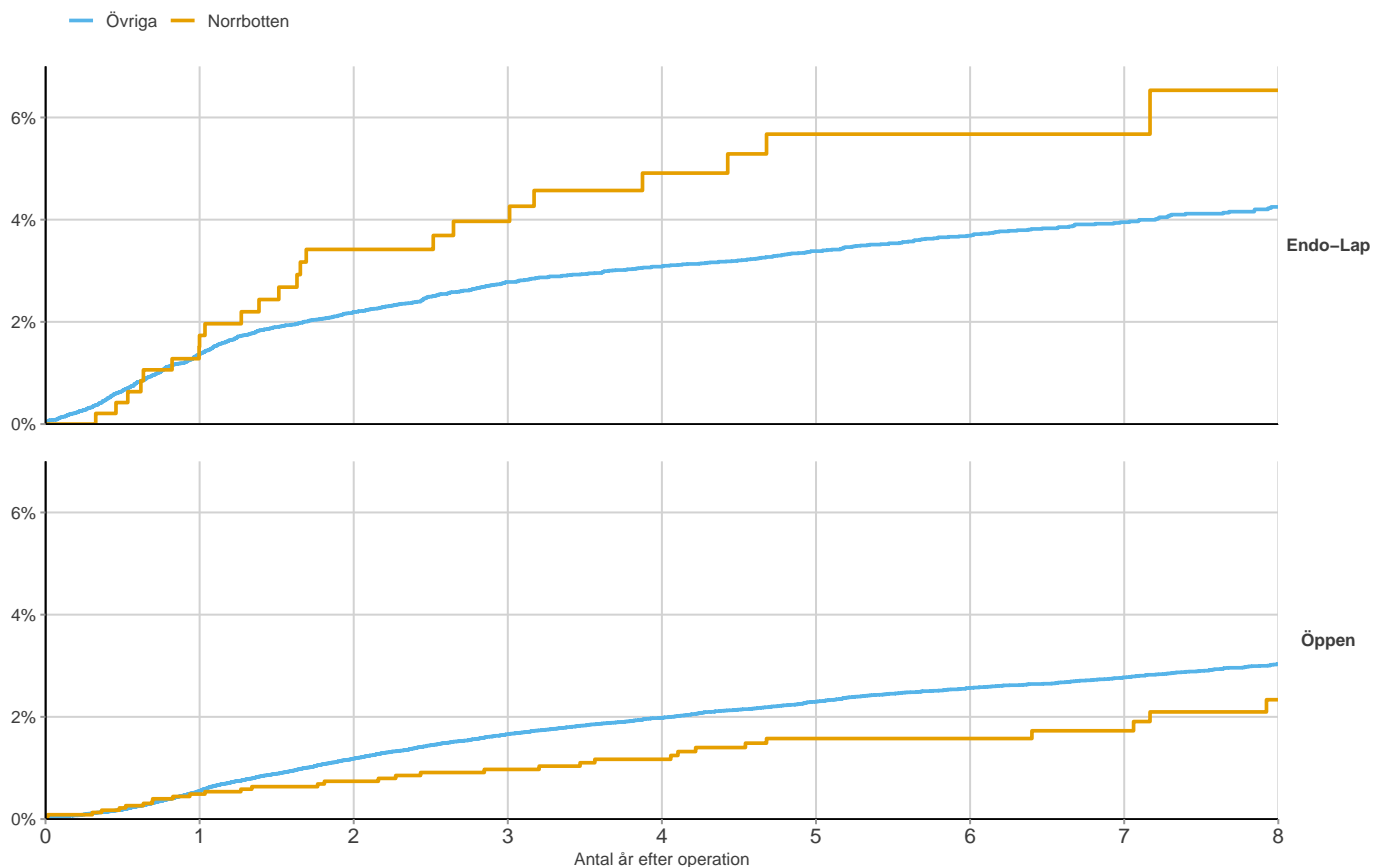
Figur 13: Procentuell fördelning av operationsmetod vid operation av recidivplastik i Region Norrbotten och övriga regioner, uppdelat på kön.

Tabell 16: Antal recidivplastiker för varje operationsteknik i Region Norrbotten och övriga regioner, uppdelat på kön

N	Region Norrbotten						Övriga regioner					
	2016	2017	2018	2019	2020	Totalt	2016	2017	2018	2019	2020	Totalt
Män												
TAPP	0	8	10	9	11	38	152	158	183	193	168	854
TEP	8	6	3	4	2	23	587	599	560	541	438	2725
Främre ö nät.	12	20	14	22	5	73	471	460	415	425	326	2097
Bakre nät	3	8	0	3	0	14	124	117	97	108	76	522
Kombi f/b nät	1	0	0	0	0	1	16	20	15	18	6	75
Sutur	3	0	0	0	0	3	29	17	14	20	14	94
Totalt	27	42	27	38	18	152	1379	1371	1284	1305	1028	6367
Kvinnor												
TAPP	0	0	4	2	0	6	10	12	20	18	18	78
TEP	2	0	0	0	0	2	25	27	25	24	19	120
Främre ö nät.	0	1	0	0	0	1	22	13	16	17	13	81
Bakre nät	0	1	0	0	0	1	11	11	7	9	6	44
Kombi f/b nät	0	0	0	0	0	0	2	1	1	0	1	5
Sutur	0	0	0	0	0	0	5	3	5	3	2	18
Totalt	2	2	4	2	0	10	75	67	74	71	59	346

Kumulativ risk för senare omoperation (pga recidiv) tiden efter opererad bräckplastik

Primärplastiker



Figur 14: Kumulativ risk för senare omoperation (pga recidiv) av primärplastik, Region Norrbotten jämfört med övriga regioner, uppdelat på operationsteknik. Plastiker opererade de senaste 10 åren.

Tabell 17: Kumulativ risk för omoperation (recidiv) i förhållande till tiden efter opererad primärplastik i Region Norrbotten jämfört med övriga regioner uppdelat på operationsteknik. Plastiker opererade de senaste 10 åren.

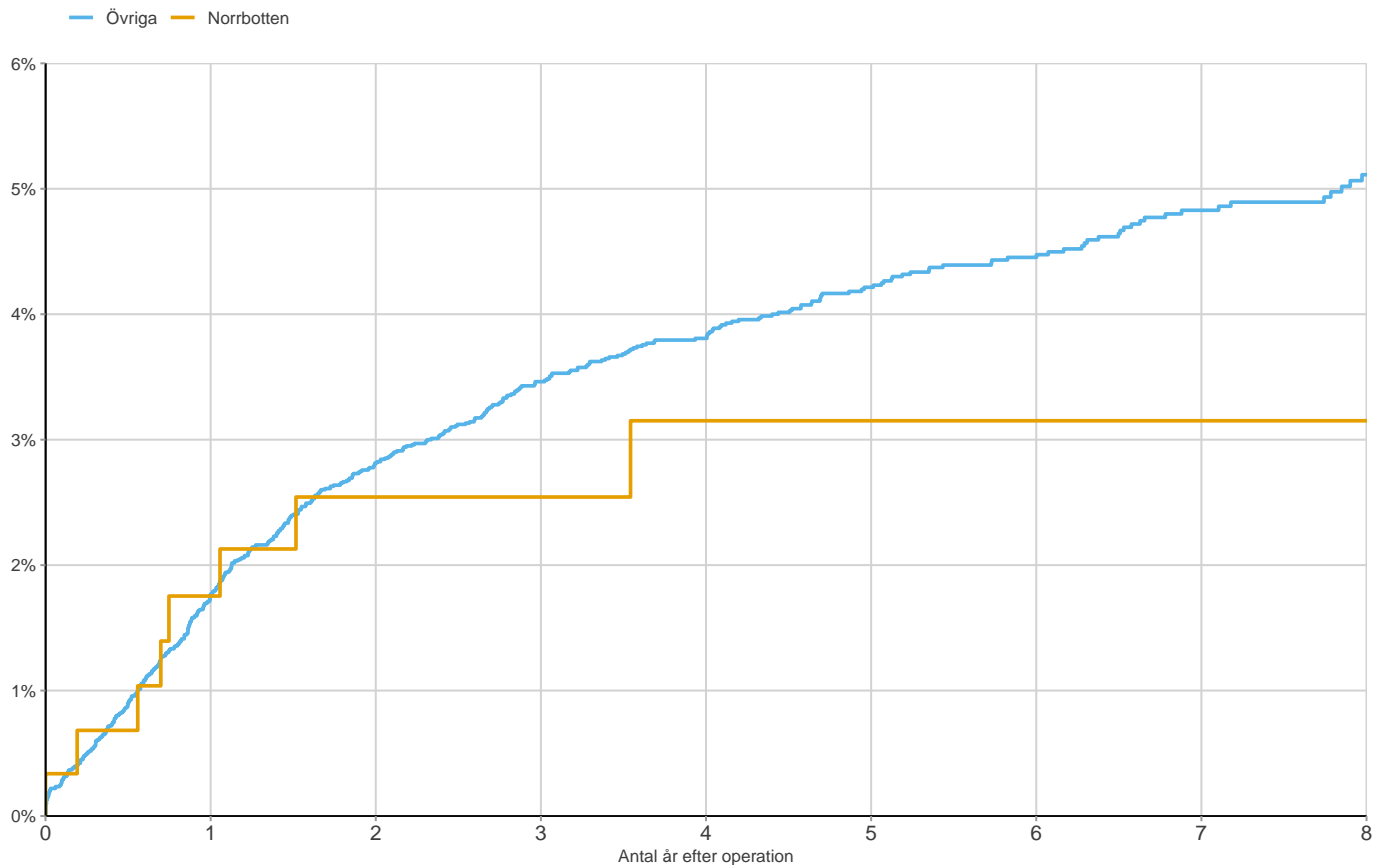
	N	Recidiv	HK	p-värde	95% KI
Endo-Lap					
Övriga	37331	1047	1	-	-
Norrbotten	511	24	1.563	0.031	(1.043, 2.343)
Öppen					
Övriga	101591	2123	1	-	-
Norrbotten	2360	33	0.692	0.036	(0.491, 0.977)

¹ N = Antal plastiker

² HK = Hazardkvot

³ KI = Konfidensintervall

Recidivplastiker



Figur 15: Kumulativ risk för senare omoperation (pga recidiv) av recidivplastik, Region Norrbotten jämfört med övriga regioner. Plastiker opererade de senaste 10 åren.

Tabell 18: Risk för omoperation (recidiv) i förhållande till tiden efter opererad recidivplastik i Region Norrbotten jämfört med övriga regioner. Plastiker opererade de senaste 10 åren.

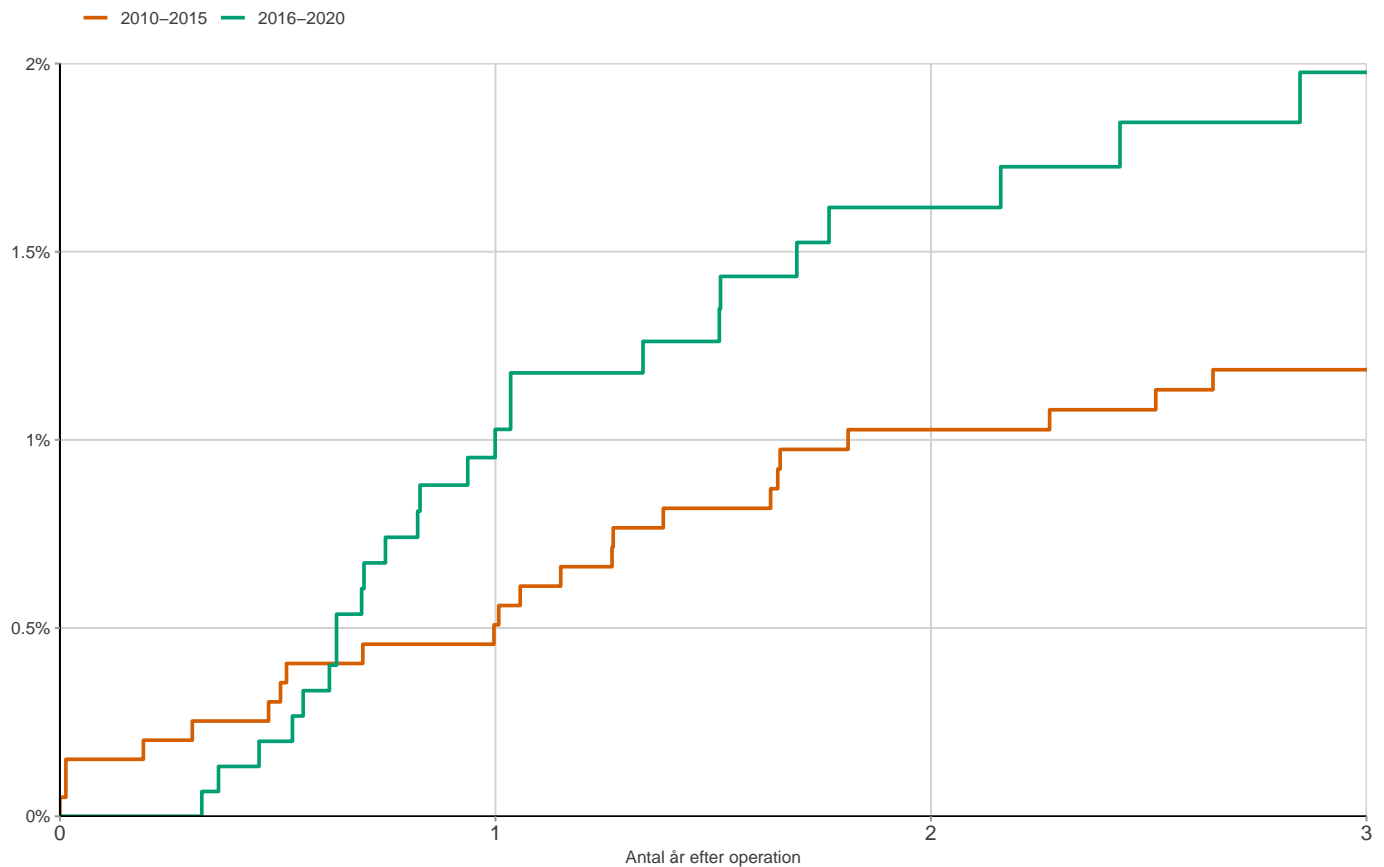
	N	Recidiv	HK	p-värde	95% KI
Övriga	13678	511	1	-	-
Norrbotten	297	8	0.736	0.39	(0.366, 1.48)

¹ N = Antal plastiker

² HK = Hazardkvot

³ KI = Konfidensintervall

Kumulativ risk för senare omoperation (pga recidiv) i Norrbotten under olika operationsperioder



Figur 16: Kumulativ risk för omoperation (pga recidiv) i Region Norrbotten, operationsperioden 2016-2020 jämfört med 2010-2015.

Tabell 19: Kumulativ risk för omoperation (pga recidiv) i förhållande till tiden efter opererad bräckplastik under operationsperioden 2016-2020 jämfört med 2010-2015 i Region Norrbotten.

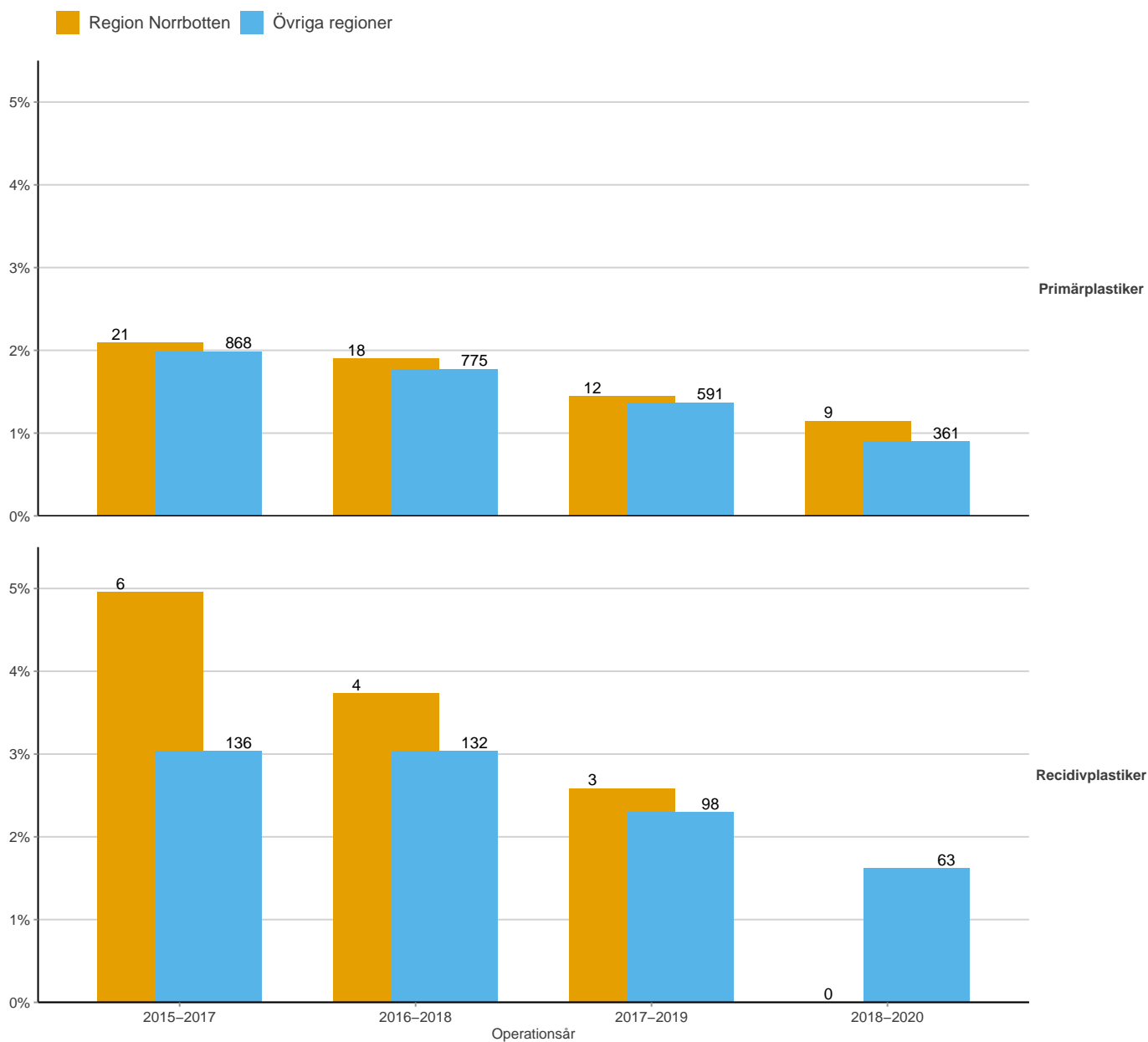
	N	Recidiv	HK	p-värde	95% KI
2010-2015	1985	45	1	-	-
2016-2020	1637	30	1.782	0.027	(1.068, 2.971)

¹ N = Antal plastiker

² HK = Hazardkvot

³ KI = Konfidensintervall

Andelen bräckplastiker som omopererats för recidiv inom 3 år, uppdelat i primär- och recidivplastiker



Figur 17: Andelen plastiker som recidiverat inom 3 år i Region Norrbotten respektive övriga regioner, uppdelat i primär- och recidivplastiker. Glidande 3-årsperioder. Antalet recidiv är utskrivet i regionens staplar.