

Svenskt Bråckregister
Nationellt kvalitetsregister för bråckkirurgi

Regionrapport för Region Örebro län
jämfört med övriga regioner

Bråckoperationer utförda perioden 2007 - 2020

Hanna de la Croix

Registeransvarig

Epost: hanna.nilsson@vgregion.se

Tel: 031 - 3434380

Adress: Kirurgkliniken, Sahlgrenska Universitetskliniken / Östra

Marie Essgren

Nationell Registersekreterare

Epost: marie.a.essgren@vgregion.se

Tel: 0730 - 718667

Öppen hemsida: www.svensktbrackregister.se

Frågor om rapporten kan ställas till statistiker:

Henrik Holmberg henrik.holmberg@regionvasterbotten.se

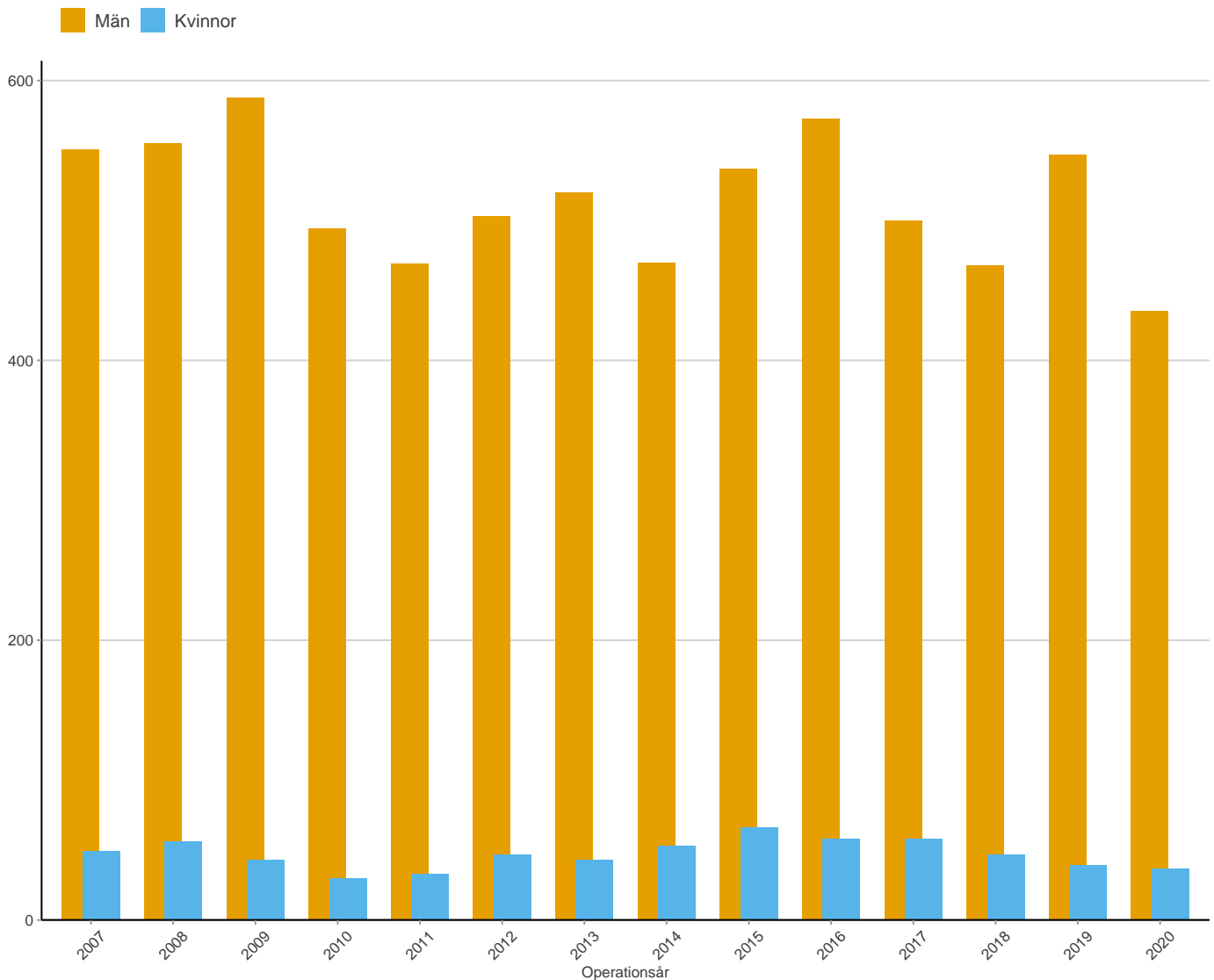
Oscar Öhman oscar.ohman@regionvasterbotten.se

Innehåll

Antal bräckplastiker	4
Median väntetid mellan uppsättande på operationslista och elektiv bräckoperation	5
Åldersfördelning	6
Män	6
Kvinnor	8
Andelen kvinnliga bräckplastiker	10
Andelen bilaterala bräckoperationer	11
Andelen akuta bräckplastiker	12
Andelen bräckoperationer i dagkirurgi	13
Fördelning av anestesimetoder inom öppen kirurgi	14
Fördelning av operationstekniker	15
Primärplastiker	15
Recidivplastiker	16
Fördelning av operationsmetoder	17
Primärplastiker	17
Recidivplastiker	18
Kumulativ risk för senare omoperation (pga recidiv) tiden efter opererad bräckplastik	19
Primärplastiker	19
Recidivplastiker	20
Kumulativ risk för senare omoperation (pga recidiv) i Örebro under olika operationsperioder	21
Andelen bräckplastiker som omopererats för recidiv inom 3 år, uppdelat i primär- och recidivplastiker	22

Titthålsteknikerna endoskopi och laparoskopi (endo-lap) samt öppen nätplastik/kirurgi definieras här som två olika nivåer i den sammanslagna variabeln **operationstekniker**. Endo-lap innefattar operationsmetoderna TAPP och TEP, medan öppen nätplastik innefattar operationsmetoderna främre öppen nätplastik, bakre nätplastik, kombinerad främre/bakre nätplastik och sutur.

Antal bräckplastiker



Figur 1: Antal bräckplastiker i Region Örebro län åren 2007 - 2020

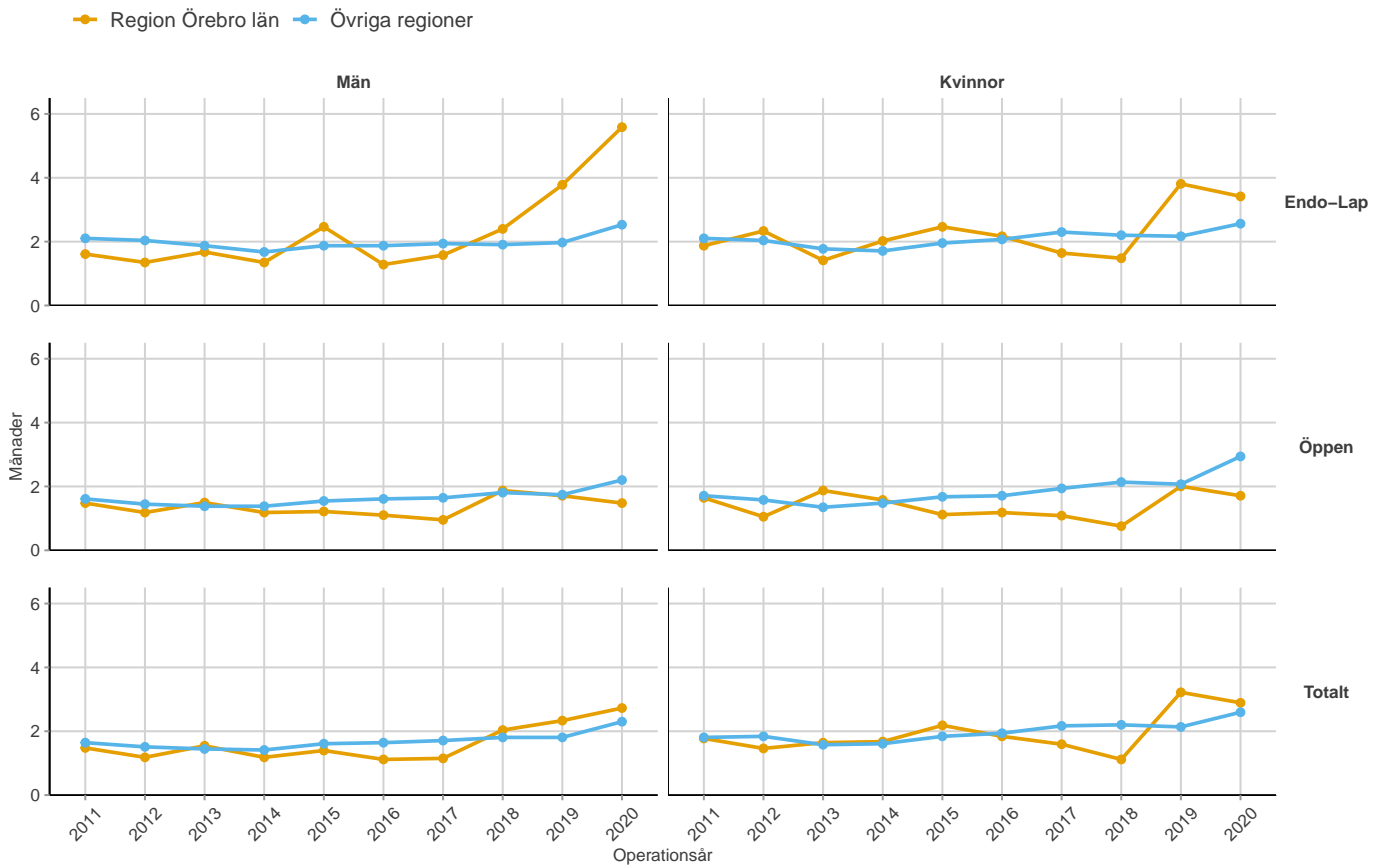
Tabell 1: Antal bräckplastiker i Region Örebro län åren 2007 - 2020

N	2007	2008	2009	2010	2011	2012	2013	2014	2015	2016	2017	2018	2019	2020	Totalt
Män	551	555	588	494	469	503	520	470	537	573	500	468	547	435	7210
Kvinnor	49	56	43	30	33	47	43	53	66	58	58	47	39	37	659
Totalt	600	611	631	524	502	550	563	523	603	631	558	515	586	472	7869

Tabell 2: Procentuell fördelning av mängden bräckplastiker mellan män och kvinnor i Region Örebro län åren 2007 - 2020

(%)	2007	2008	2009	2010	2011	2012	2013	2014	2015	2016	2017	2018	2019	2020	Totalt
Män	91.8	90.8	93.2	94.3	93.4	91.5	92.4	89.9	89.1	90.8	89.6	90.9	93.3	92.2	91.6
Kvinnor	8.2	9.2	6.8	5.7	6.6	8.5	7.6	10.1	10.9	9.2	10.4	9.1	6.7	7.8	8.4
Totalt	100.0	100.0	100.0	100.0	100.0	100.0	100.0	100.0	100.0	100.0	100.0	100.0	100.0	100.0	100.0

Median väntetid mellan uppsättande på operationslista och elektiv bräckoperation



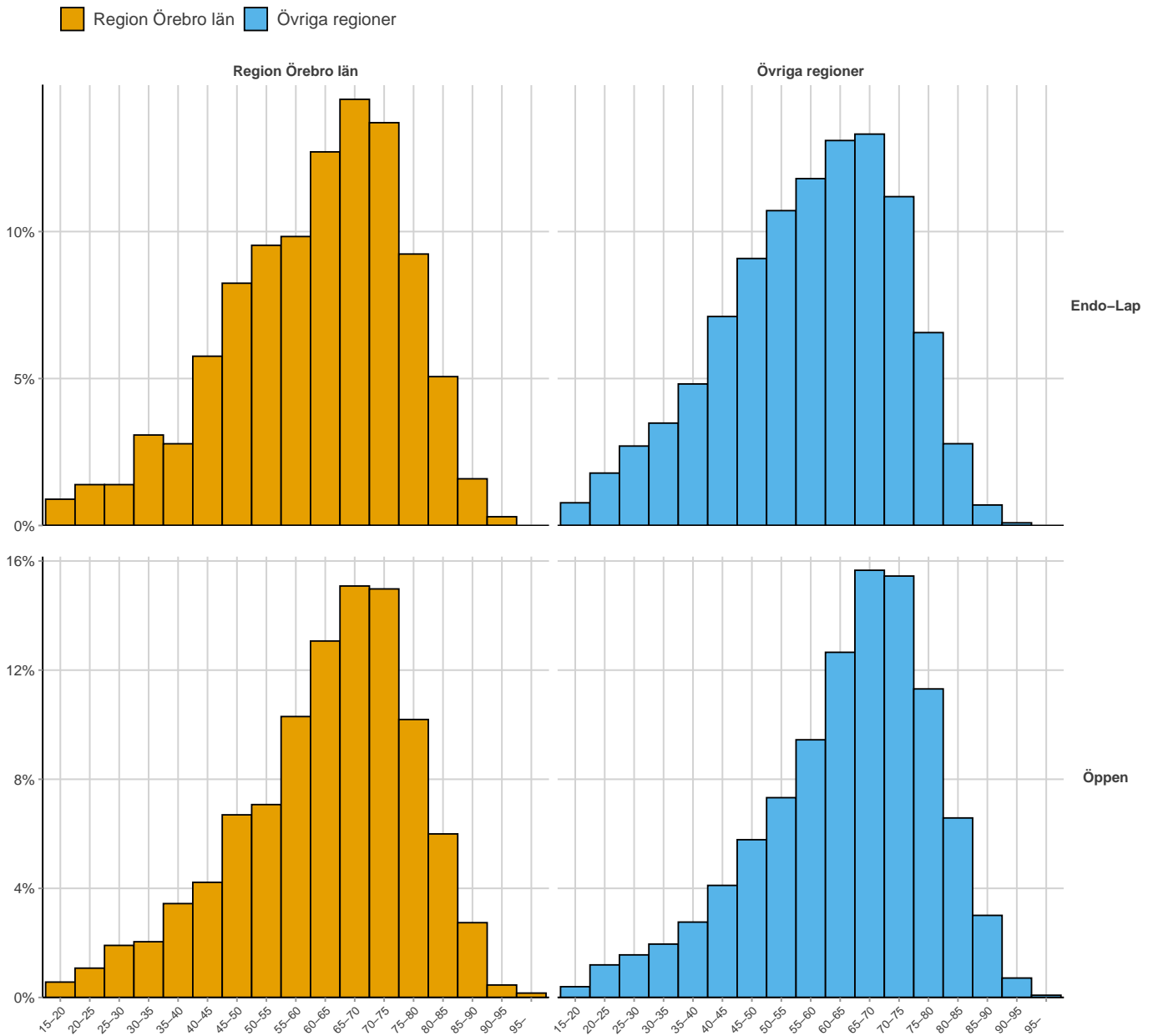
Figur 2: Jämförelse mellan Region Örebro län och övriga regioner med avseende på median väntetid (i månader) mellan uppsättande på operationslista och elektiv bräckoperation, uppdelat på kön och operationsteknik.

Tabell 3: Median väntetid (i månader) mellan uppsättande på operationslista och elektiv bräckoperation i Region Örebro län och övriga regioner under de senaste fem åren, uppdelat på kön och operationsteknik

Median	Region Örebro län						Övriga regioner					
	2016	2017	2018	2019	2020	Totalt	2016	2017	2018	2019	2020	Totalt
Män												
Endo-Lap	1.3	1.6	2.4	3.8	5.6	2.3	1.9	1.9	1.9	2.0	2.5	2.0
Öppen	1.1	1.0	1.9	1.7	1.5	1.3	1.6	1.6	1.8	1.7	2.2	1.7
Totalt	1.1	1.1	2.0	2.3	2.7	1.6	1.6	1.7	1.8	1.8	2.3	1.8
Kvinnor												
Endo-Lap	2.2	1.6	1.5	3.8	3.4	2.1	2.1	2.3	2.2	2.2	2.6	2.2
Öppen	1.2	1.1	0.8	2.0	1.7	1.2	1.7	1.9	2.1	2.1	2.9	2.0
Totalt	1.8	1.6	1.1	3.2	2.9	1.8	1.9	2.2	2.2	2.1	2.6	2.1
Totalt												
Endo-Lap	1.6	1.6	2.3	3.8	5.1	2.3	1.9	2.0	2.0	2.0	2.5	2.1
Öppen	1.1	1.0	1.8	1.7	1.5	1.3	1.6	1.6	1.8	1.7	2.2	1.7
Totalt	1.2	1.1	2.0	2.4	2.7	1.6	1.6	1.7	1.8	1.8	2.3	1.8

Åldersfördelning

Män



Figur 3: Åldersfördelning bland män opererade under perioden 2011-2020 i Region Örebro län respektive övriga regioner, uppdelat på operationsteknik.

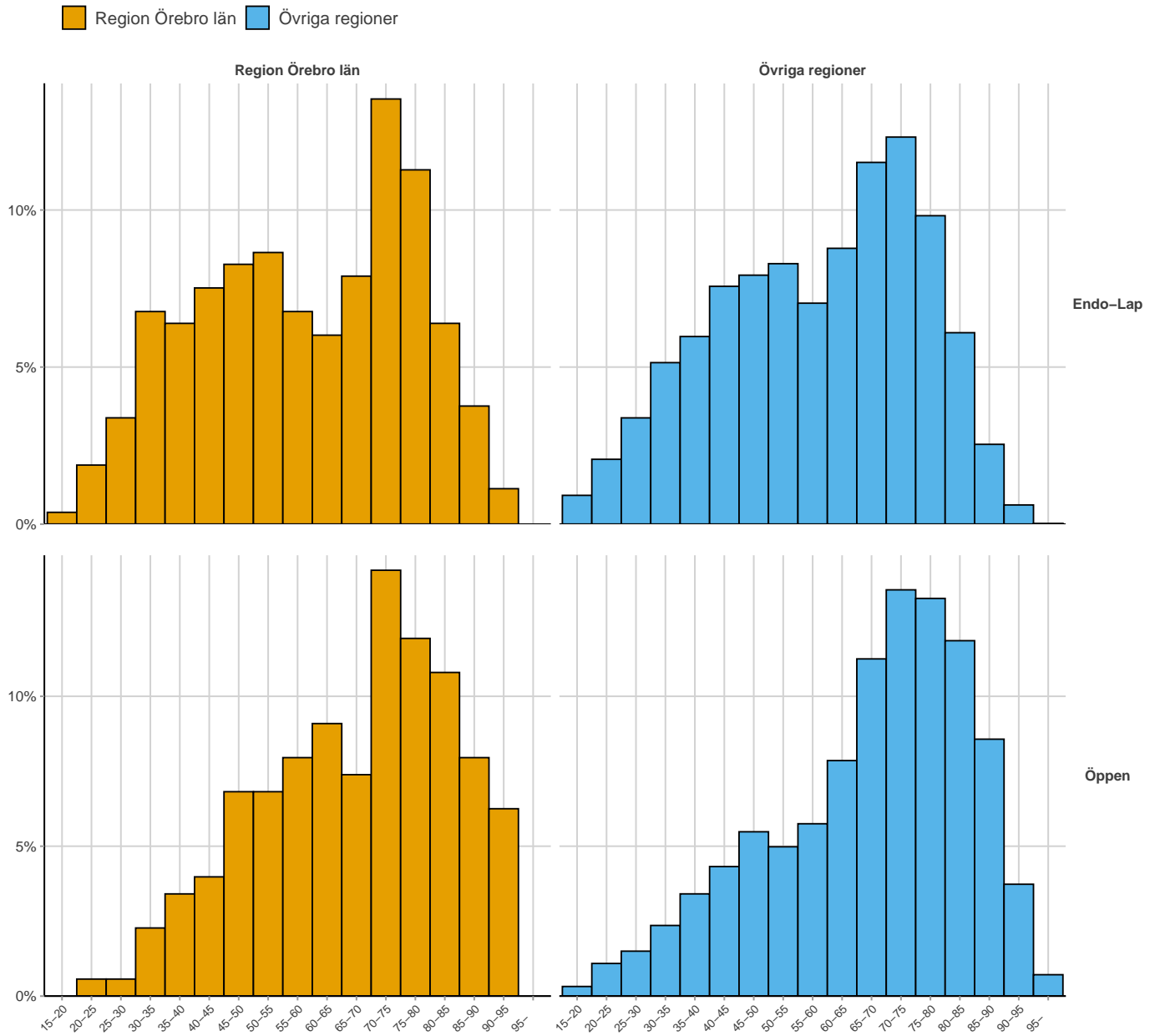
Tabell 4: Medelålder bland män opererade i Region Örebro län och övriga regioner, uppdelat på operationsteknik

Medelålder	2011	2012	2013	2014	2015	2016	2017	2018	2019	2020	Totalt
Endo-Lap											
Region Örebro län	63.7	58.3	59.1	59.6	59.8	59.8	61.1	61.9	60.3	61.6	60.6
Övriga regioner	57.5	57.7	57.6	58.0	56.9	57.8	57.0	56.8	57.6	57.1	57.3
Öppen											
Region Örebro län	61.5	60.6	61.4	61.7	62.4	62.7	64.8	62.9	64.5	63.6	62.5
Övriga regioner	62.1	62.2	62.3	63.1	63.2	63.6	64.1	64.8	65.3	65.3	63.5
Totalt											
Region Örebro län	61.9	60.3	61.1	61.3	62.0	62.1	63.4	62.6	63.4	63.1	62.1
Övriga regioner	61.6	61.5	61.5	62.2	62.0	62.4	62.4	62.7	63.2	62.7	62.2

Tabell 5: Medianålder bland män opererade i Region Örebro län och övriga regioner, uppdelat på operationsteknik

Medianålder	2011	2012	2013	2014	2015	2016	2017	2018	2019	2020	Totalt
Endo-Lap											
Region Örebro län	64.3	60.0	61.7	62.9	60.1	62.9	65.8	63.4	63.0	62.4	62.9
Övriga regioner	59.4	60.1	60.4	60.2	58.6	59.5	58.5	58.2	59.3	58.5	59.1
Öppen											
Region Örebro län	63.9	63.9	64.3	63.4	65.4	64.7	67.1	64.8	68.4	67.2	64.9
Övriga regioner	64.2	64.3	64.9	65.8	66.0	66.1	66.8	67.7	68.1	68.0	66.0
Totalt											
Region Örebro län	63.9	63.4	63.9	63.4	64.5	64.1	66.7	64.7	66.8	65.7	64.5
Övriga regioner	63.7	63.8	64.2	64.9	64.6	64.9	65.0	65.4	65.7	65.0	64.7

Kvinnor



Figur 4: Åldersfördelning bland kvinnor opererade under perioden 2011-2020 i Region Örebro län respektive övriga regioner, uppdelat på operationsteknik.

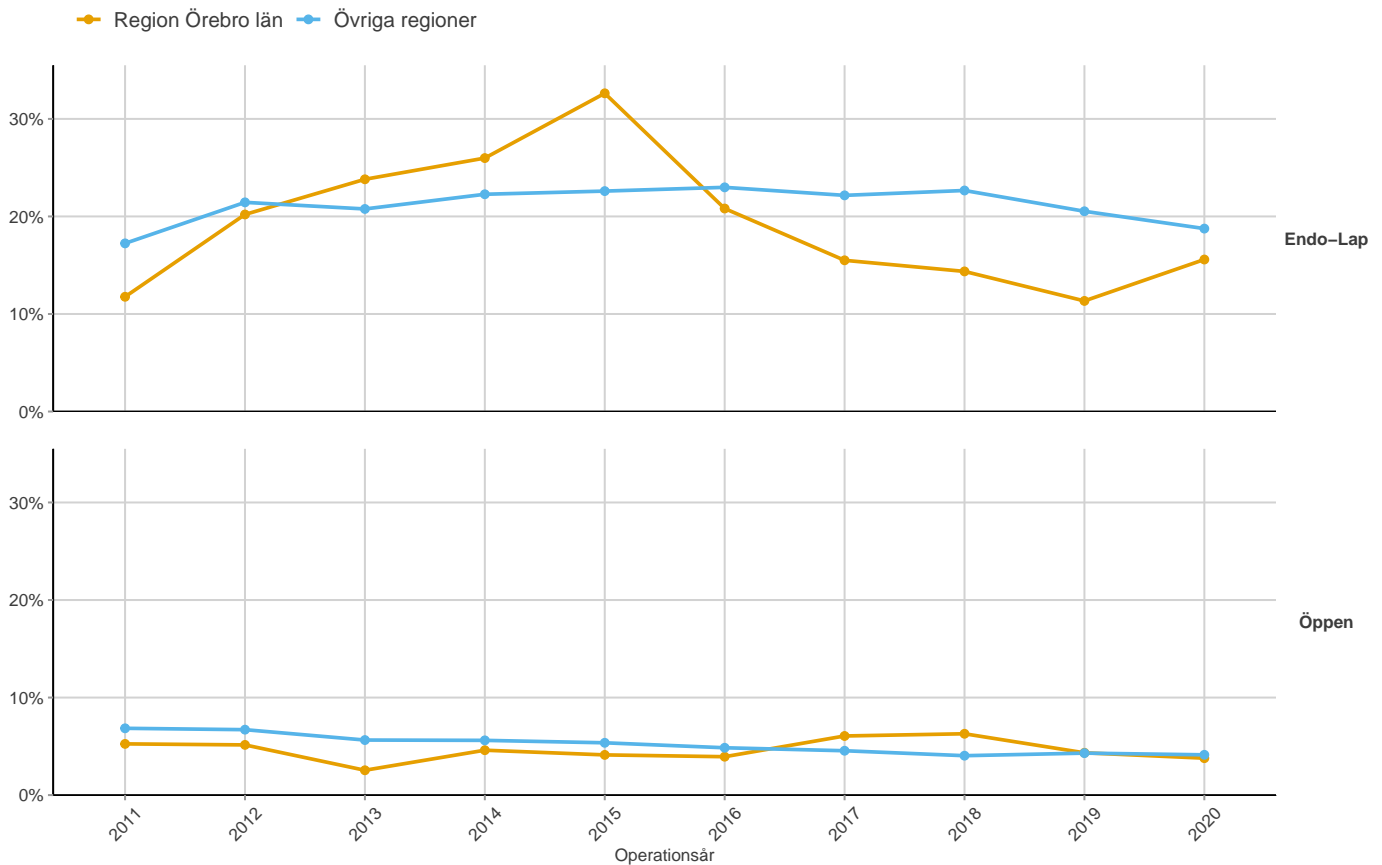
Tabell 6: Medelålder bland kvinnor opererade i Region Örebro län och övriga regioner, uppdelat på operationsteknik

Medelålder	2011	2012	2013	2014	2015	2016	2017	2018	2019	2020	Totalt
Endo-Lap											
Region Örebro län	56.8	58.2	62.3	51.9	57.0	57.5	63.9	61.2	51.9	65.2	58.6
Övriga regioner	54.6	55.6	56.8	57.4	57.8	58.9	59.6	59.4	60.8	59.1	58.5
Öppen											
Region Örebro län	62.4	65.8	68.1	68.0	67.7	70.4	66.4	66.9	69.4	72.0	67.4
Övriga regioner	64.1	64.5	66.5	65.6	67.7	68.7	68.7	70.4	71.1	70.9	67.1
Totalt											
Region Örebro län	60.4	63.8	64.9	58.8	60.1	61.6	64.8	63.9	59.7	68.2	62.5
Övriga regioner	61.3	60.9	61.8	61.3	61.7	62.4	62.5	62.3	63.7	62.2	62.0

Tabell 7: Medianålder bland kvinnor opererade i Region Örebro län och övriga regioner, uppdelat på operationsteknik

Medianålder	2011	2012	2013	2014	2015	2016	2017	2018	2019	2020	Totalt
Endo-Lap											
Region Örebro län	59.5	55.9	67.9	51.6	54.3	57.5	70.3	64.3	50.3	68.4	60.0
Övriga regioner	55.0	57.6	58.4	59.6	60.2	61.6	63.3	62.2	64.2	61.6	61.1
Öppen											
Region Örebro län	63.2	66.7	69.7	73.9	71.8	73.5	72.9	66.5	73.9	74.6	71.0
Övriga regioner	67.1	67.3	69.5	69.0	71.5	71.8	71.6	73.5	74.1	73.9	70.6
Totalt											
Region Örebro län	61.0	66.5	68.8	58.8	57.4	64.2	70.9	65.4	59.7	70.6	65.8
Övriga regioner	64.7	64.5	64.9	64.8	65.6	65.7	66.1	66.0	67.3	65.2	65.6

Andelen kvinnliga bräckplastiker

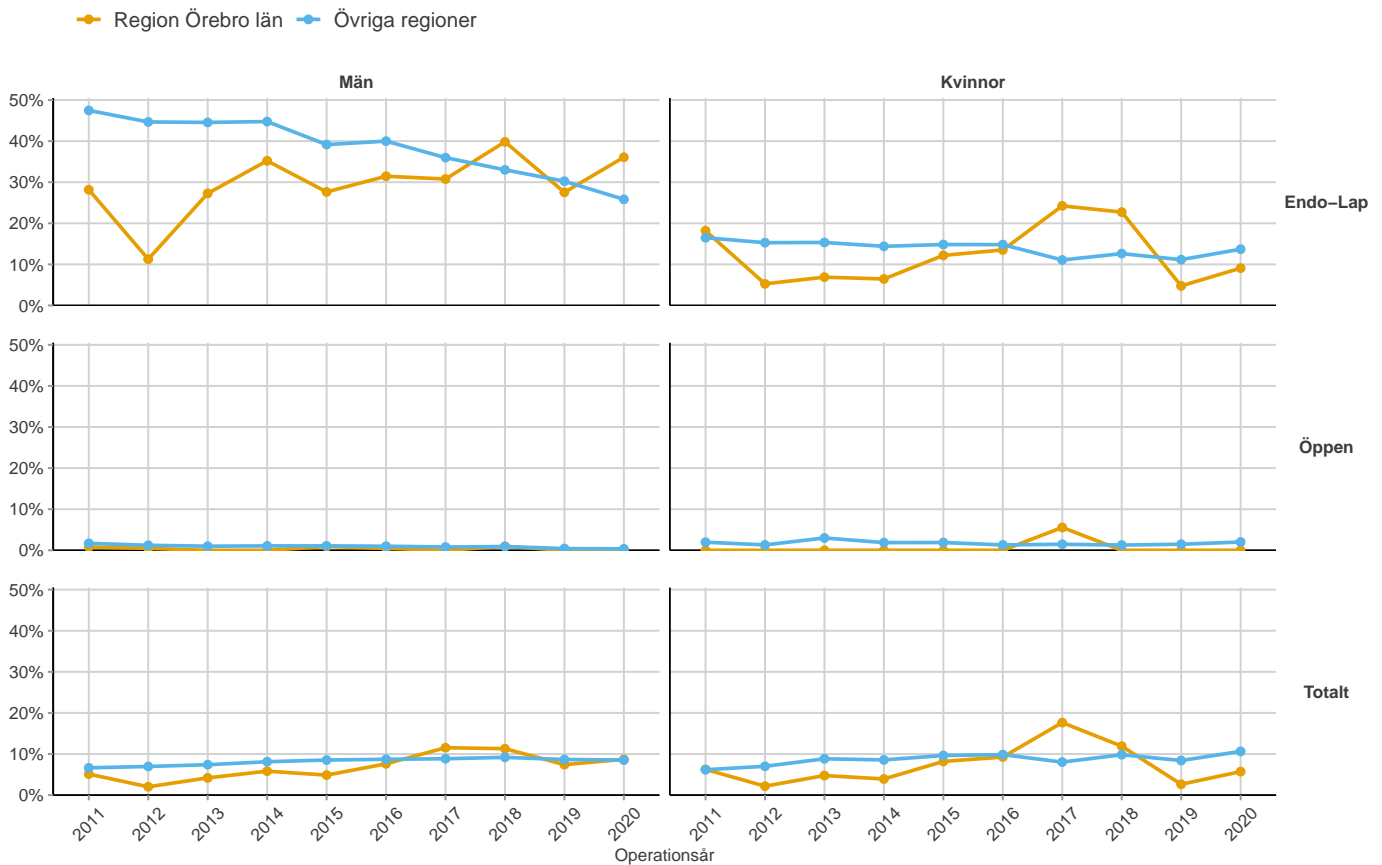


Figur 5: Andelen kvinnliga bräckplastiker i Region Örebro län och övriga regioner de senaste 10 åren, uppdelat på operationsteknik.

Tabell 8: Antal bräckplastiker som opererats på kvinnor de senaste 5 åren, i Region Örebro län respektive övriga regioner, uppdelat på operationsteknik

Täljare/Nämnare	2016	2017	2018	2019	2020	Totalt
Endo-Lap						
Örebro	41/197	40/258	26/181	22/194	24/154	153/984
Övriga	1077/4686	1152/5198	1252/5525	1162/5660	955/5092	5598/26161
Öppen						
Örebro	17/432	18/297	21/334	17/392	12/317	85/1772
Övriga	544/11210	486/10688	398/9852	412/9576	305/7384	2145/48710
Totalt						
Örebro	58/631	58/558	47/515	39/586	37/472	239/2762
Övriga	1634/15946	1642/15931	1655/15425	1580/15274	1261/12495	7772/75071

Andelen bilaterala bräckoperationer

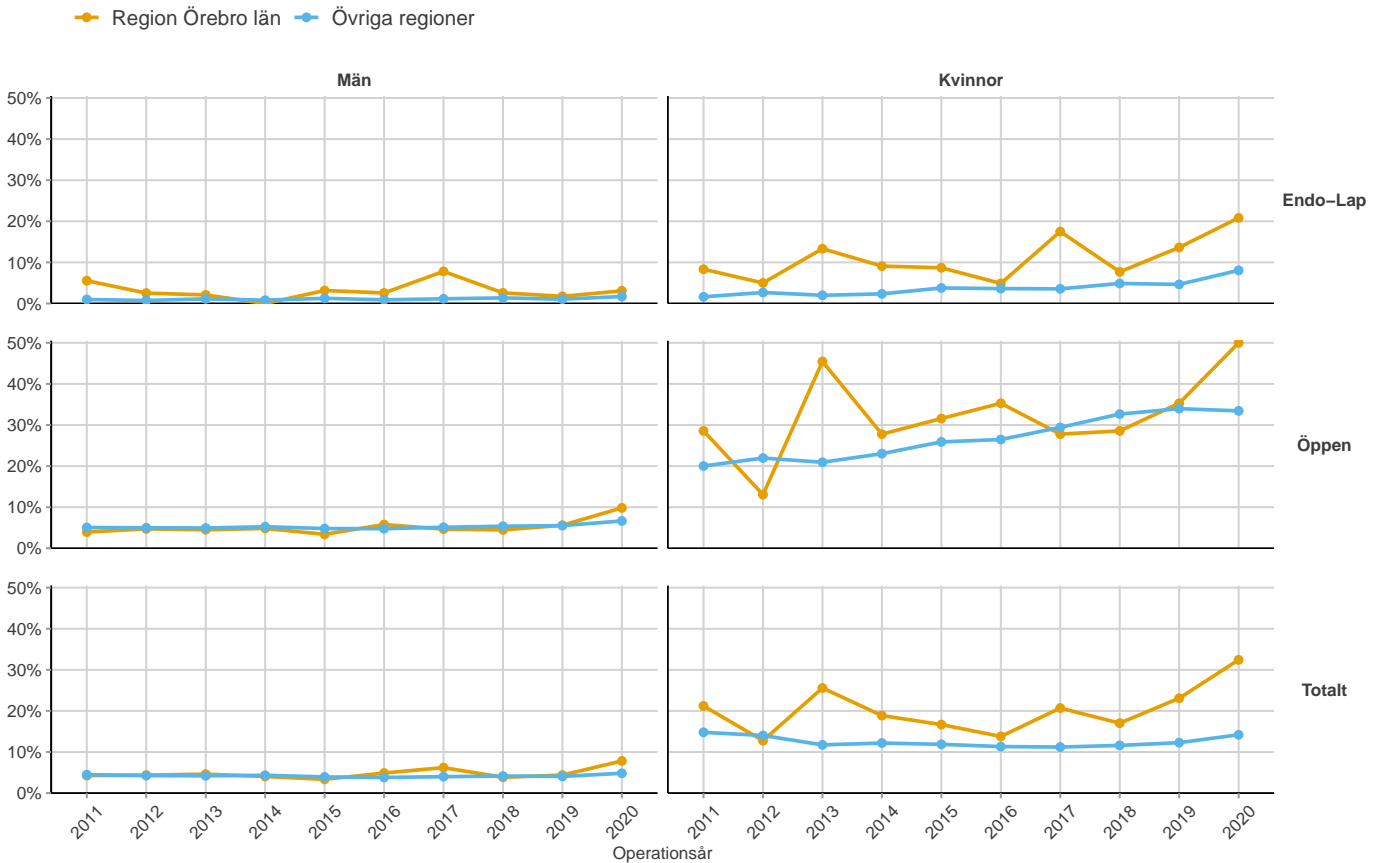


Figur 6: Jämförelse mellan Region Örebro län och övriga regioner med avseende på andelen bilaterala operationer, uppdelat på kön och operationsteknik.

Tabell 9: Antal bilaterala operationer i Region Örebro län och övriga regioner under de senaste 5 åren, uppdelat på kön och operationsteknik

Täljare/Nämnare	Region Örebro län						Övriga regioner					
	2016	2017	2018	2019	2020	Totalt	2016	2017	2018	2019	2020	Totalt
Män												
Endo-Lap	39/124	52/169	45/113	38/138	35/97	209/641	1047/2618	1078/2996	1072/3248	1057/3495	858/3322	5112/15679
Öppen	2/414	0/279	3/312	0/375	0/305	5/1685	105/10606	81/10133	86/9406	38/9130	25/7057	335/46332
Totalt	41/539	52/451	48/425	38/513	35/402	214/2330	1155/13256	1165/13163	1165/12689	1096/12650	886/10393	5467/62151
Kvinnor												
Endo-Lap	5/37	8/33	5/22	1/21	2/22	21/135	141/952	115/1039	141/1117	117/1049	116/847	630/5004
Öppen	0/17	1/18	0/20	0/17	0/12	1/84	7/538	7/477	5/394	6/407	6/299	31/2115
Totalt	5/54	9/51	5/42	1/38	2/35	22/220	148/1503	122/1519	149/1516	123/1462	122/1147	664/7147
Totalt												
Endo-Lap	44/161	60/202	50/135	39/159	37/119	230/776	1188/3570	1193/4035	1213/4365	1174/4544	974/4169	5742/20683
Öppen	2/431	1/297	3/332	0/392	0/317	6/1769	112/11144	88/10610	91/9800	44/9537	31/7356	366/48447
Totalt	46/593	61/502	53/467	39/551	37/437	236/2550	1303/14759	1287/14682	1314/14205	1219/14112	1008/11540	6131/69298

Andelen akuta bräckplastiker

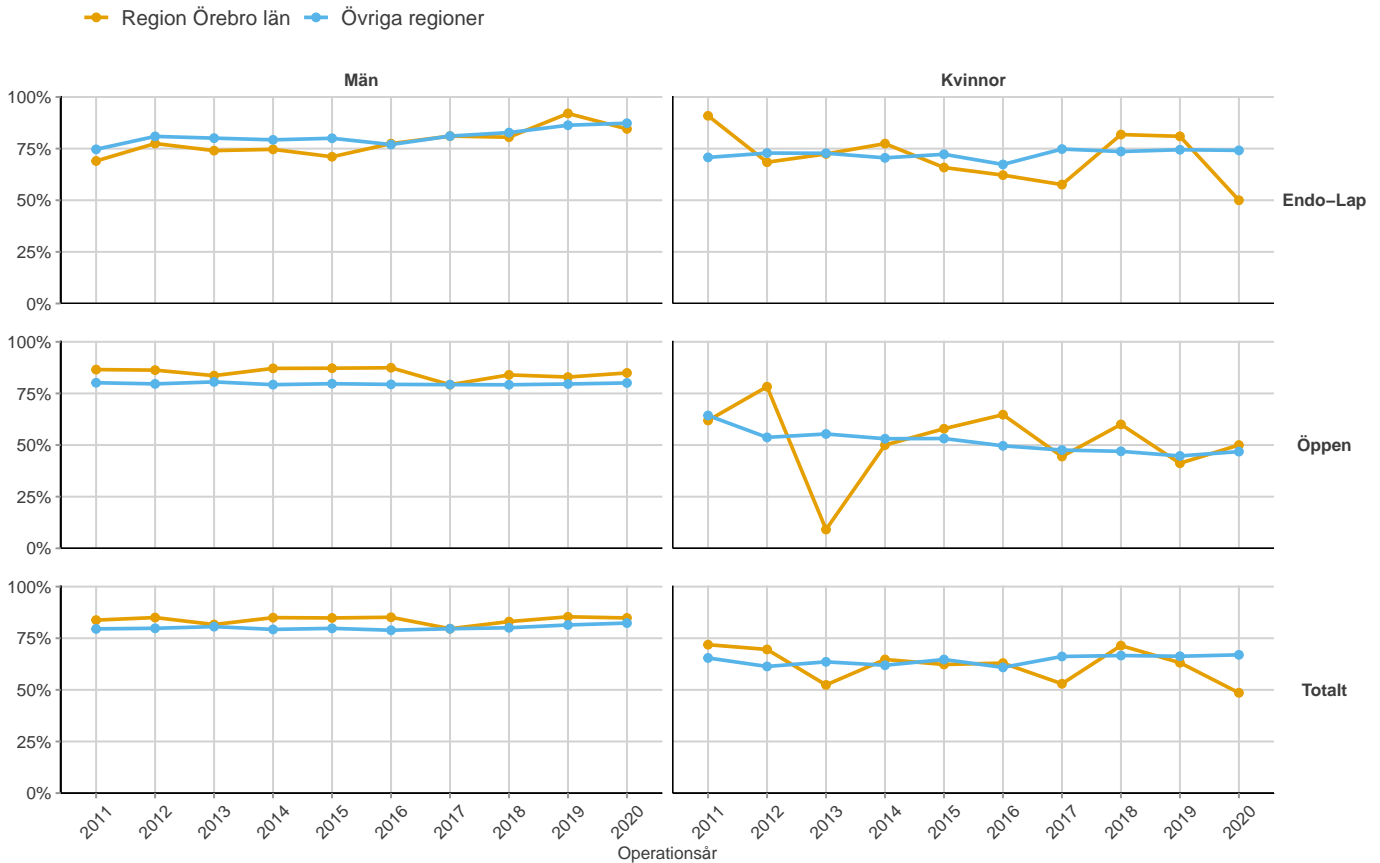


Figur 7: Jämförelse mellan Region Örebro län och övriga regioner med avseende på andelen akuta bräckplastiker, uppdelat på kön och operationsteknik.

Tabell 10: Antal akuta bräckplastiker under de senaste 5 åren i Region Örebro län och övriga regioner, uppdelat på kön samt operationsteknik

Täljare/Nämnare	Region Örebro län						Övriga regioner					
	2016	2017	2018	2019	2020	Totalt	2016	2017	2018	2019	2020	Totalt
Män												
Endo-Lap	4/156	17/218	4/155	3/172	4/130	32/831	32/3609	46/4046	58/4273	47/4498	70/4137	253/20563
Öppen	24/415	13/279	14/313	21/375	30/305	102/1687	509/10666	522/10202	508/9454	506/9164	471/7079	2516/46565
Totalt	28/573	31/500	18/468	24/547	34/435	135/2523	545/14312	572/14289	571/13770	556/13694	542/11234	2786/67299
Kvinnor												
Endo-Lap	2/41	7/40	2/26	3/22	5/24	19/153	39/1077	41/1152	61/1252	54/1162	77/955	272/5598
Öppen	6/17	5/18	6/21	6/17	6/12	29/85	144/544	143/486	130/398	140/412	102/305	659/2145
Totalt	8/58	12/58	8/47	9/39	12/37	49/239	185/1634	184/1642	192/1655	194/1580	179/1261	934/7772
Totalt												
Endo-Lap	6/197	24/258	6/181	6/194	9/154	51/984	71/4686	87/5198	119/5525	101/5660	147/5092	525/26161
Öppen	30/432	18/297	20/334	27/392	36/317	131/1772	653/11210	665/10688	638/9852	646/9576	573/7384	3175/48710
Totalt	36/631	43/558	26/515	33/586	46/472	184/2762	730/15946	756/15931	763/15425	750/15274	721/12495	3720/75071

Andelen bräckoperationer i dagkirurgi

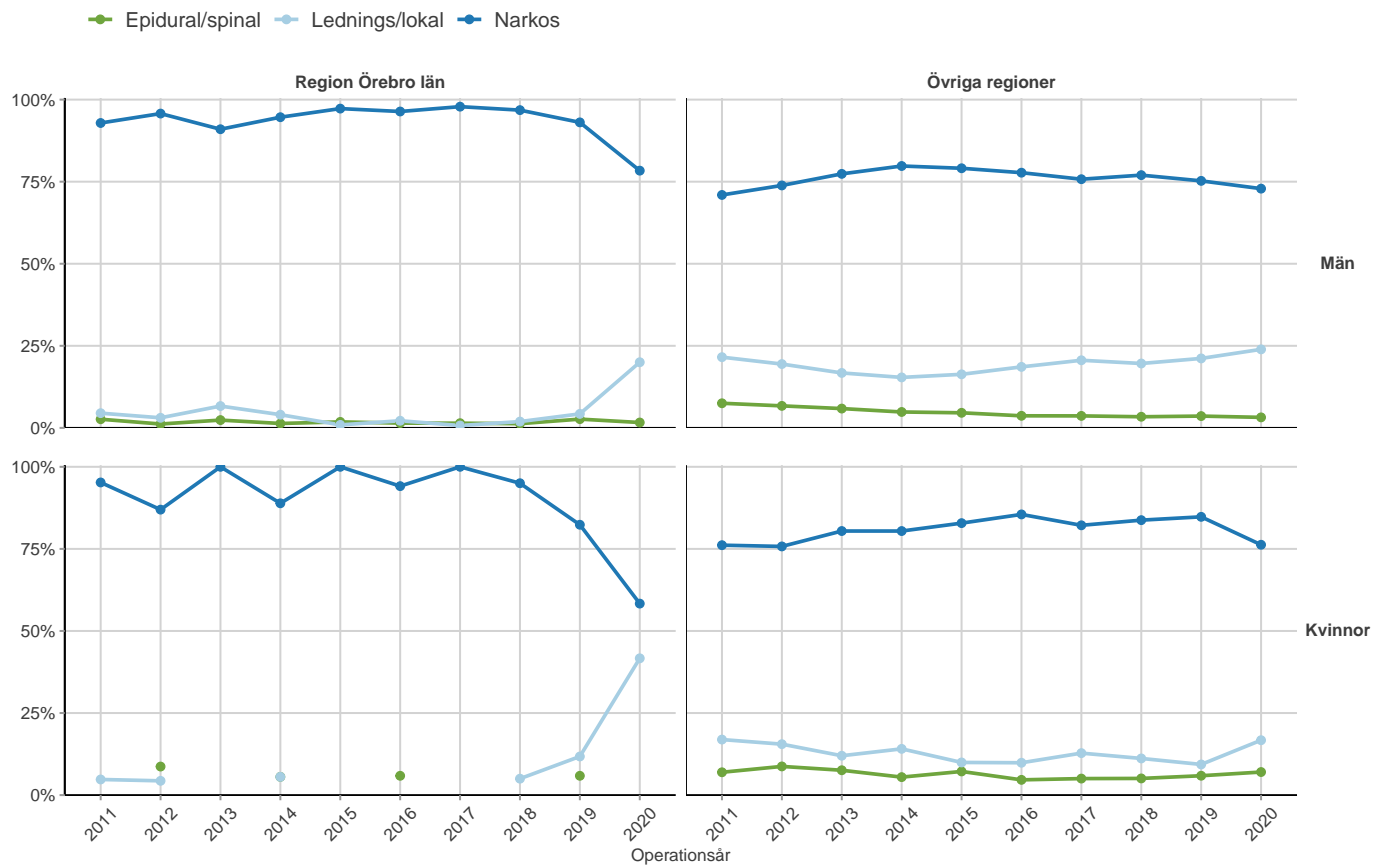


Figur 8: Jämförelse mellan Region Örebro län och övriga regioner med avseende på andelen bräckoperationer i dagkirurgi, uppdelat på kön och operationsteknik.

Tabell 11: Antal bräckoperationer i dagkirurgi under de senaste 5 åren i Region Örebro län och övriga regioner, uppdelat på kön samt operationsteknik

Täljare/Nämnare	Region Örebro län						Övriga regioner					
	2016	2017	2018	2019	2020	Totalt	2016	2017	2018	2019	2020	Totalt
Män												
Endo-Lap	96/124	137/169	91/113	127/138	82/97	533/641	2015/2618	2429/2996	2688/3248	3017/3495	2900/3322	13049/15679
Öppen	362/414	221/279	262/312	311/375	259/305	1415/1685	8419/10606	8031/10133	7449/9406	7265/9130	5651/7057	36815/46332
Totalt	459/539	359/451	353/425	438/513	341/402	1950/2330	10455/13256	10478/13163	10160/12689	10299/12650	8559/10393	49951/62151
Kvinnor												
Endo-Lap	23/37	19/33	18/22	17/21	11/22	88/135	641/952	777/1039	822/1117	781/1049	628/847	3649/5004
Öppen	11/17	8/18	12/20	7/17	6/12	44/84	267/538	227/477	185/394	182/407	140/299	1001/2115
Totalt	34/54	27/51	30/42	24/38	17/35	132/220	915/1503	1005/1519	1010/1516	969/1462	768/1147	4667/7147
Totalt												
Endo-Lap	119/161	156/202	109/135	144/159	93/119	621/776	2656/3570	3206/4035	3510/4365	3798/4544	3528/4169	16698/20683
Öppen	373/431	229/297	274/332	318/392	265/317	1459/1769	8686/11144	8258/10610	7634/9800	7447/9537	5791/7356	37816/48447
Totalt	493/593	386/502	383/467	462/551	358/437	2082/2550	11370/14759	11483/14682	11170/14205	11268/14112	9327/11540	54618/69298

Fördelning av anestesimetoder inom öppen kirurgi



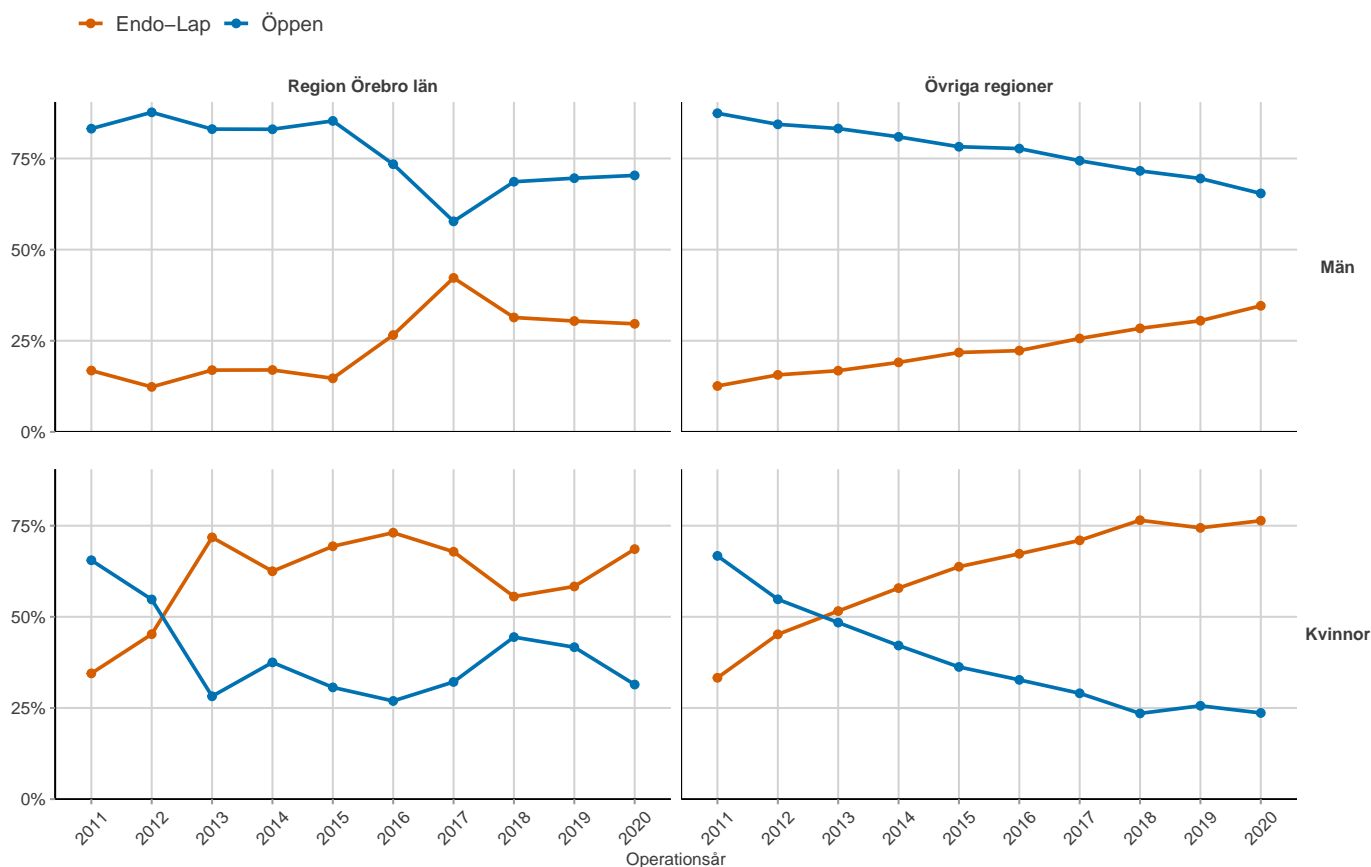
Figur 9: Procentuell fördelning av anestesimetod i öppen kirurgi under perioden 2011-2020 i Region Örebro län och övriga regioner, uppdelat på kön.

Tabell 12: Antal bräckoperationer i öppen kirurgi för varje anestesimetod under perioden 2016-2020 i Region Örebro län och övriga regioner, uppdelat på kön

N	Region Örebro län						Övriga regioner					
	2016	2017	2018	2019	2020	Totalt	2016	2017	2018	2019	2020	Totalt
Män												
Epidural/spinal	6	4	4	10	5	29	390	370	319	328	226	1633
Lednings/lokal	9	2	6	16	61	94	1971	2087	1845	1932	1688	9523
Narkos	399	273	302	349	239	1562	8245	7676	7242	6870	5143	35176
Totalt	414	279	312	375	305	1685	10606	10133	9406	9130	7057	46332
Kvinnor												
Epidural/spinal	1	0	0	1	0	2	25	24	20	24	21	114
Lednings/lokal	0	0	1	2	5	8	53	61	44	38	50	246
Narkos	16	18	19	14	7	74	460	392	330	345	228	1755
Totalt	17	18	20	17	12	84	538	477	394	407	299	2115

Fördelning av operationstekniker

Primärplastiker

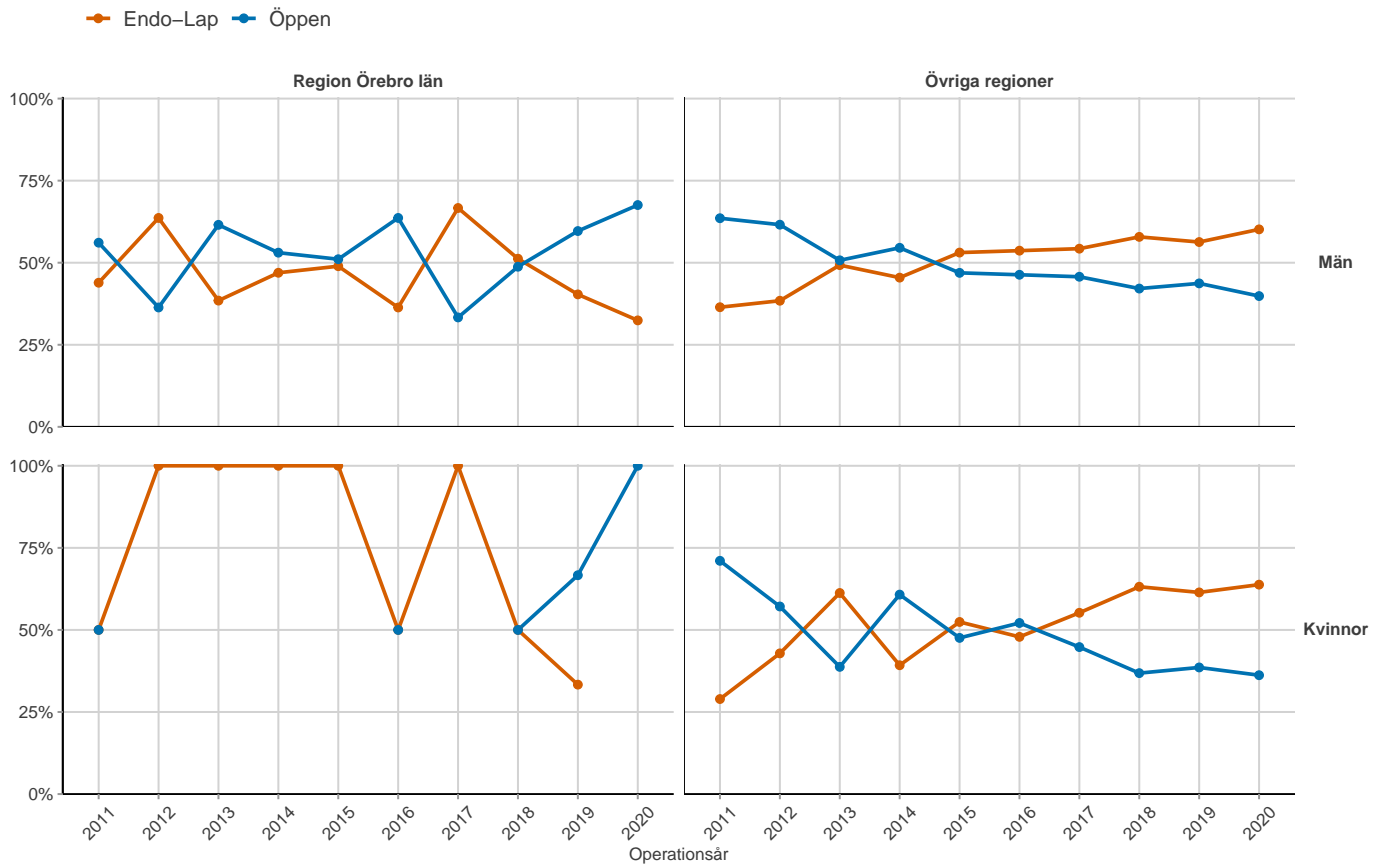


Figur 10: Procentuell fördelning av operationsteknik vid operation av primärplastik i Region Örebro län och övriga regioner, uppdelat på kön.

Tabell 13: Antal primärplastiker för varje operationsteknik i Region Örebro län och övriga regioner, uppdelat på kön

N	Region Örebro län						Övriga regioner					
	2016	2017	2018	2019	2020	Totalt	2016	2017	2018	2019	2020	Totalt
Män												
Endo-Lap	140	196	134	149	118	737	2878	3297	3538	3774	3530	17017
Öppen	387	268	293	341	280	1569	10035	9571	8919	8602	6677	43804
Totalt	527	464	427	490	398	2306	12913	12868	12457	12376	10207	60821
Kvinnor												
Endo-Lap	38	38	25	21	24	146	1043	1115	1204	1119	918	5399
Öppen	14	18	20	15	11	78	507	456	370	385	284	2002
Totalt	52	56	45	36	35	224	1550	1571	1574	1504	1202	7401

Recidivplastiker



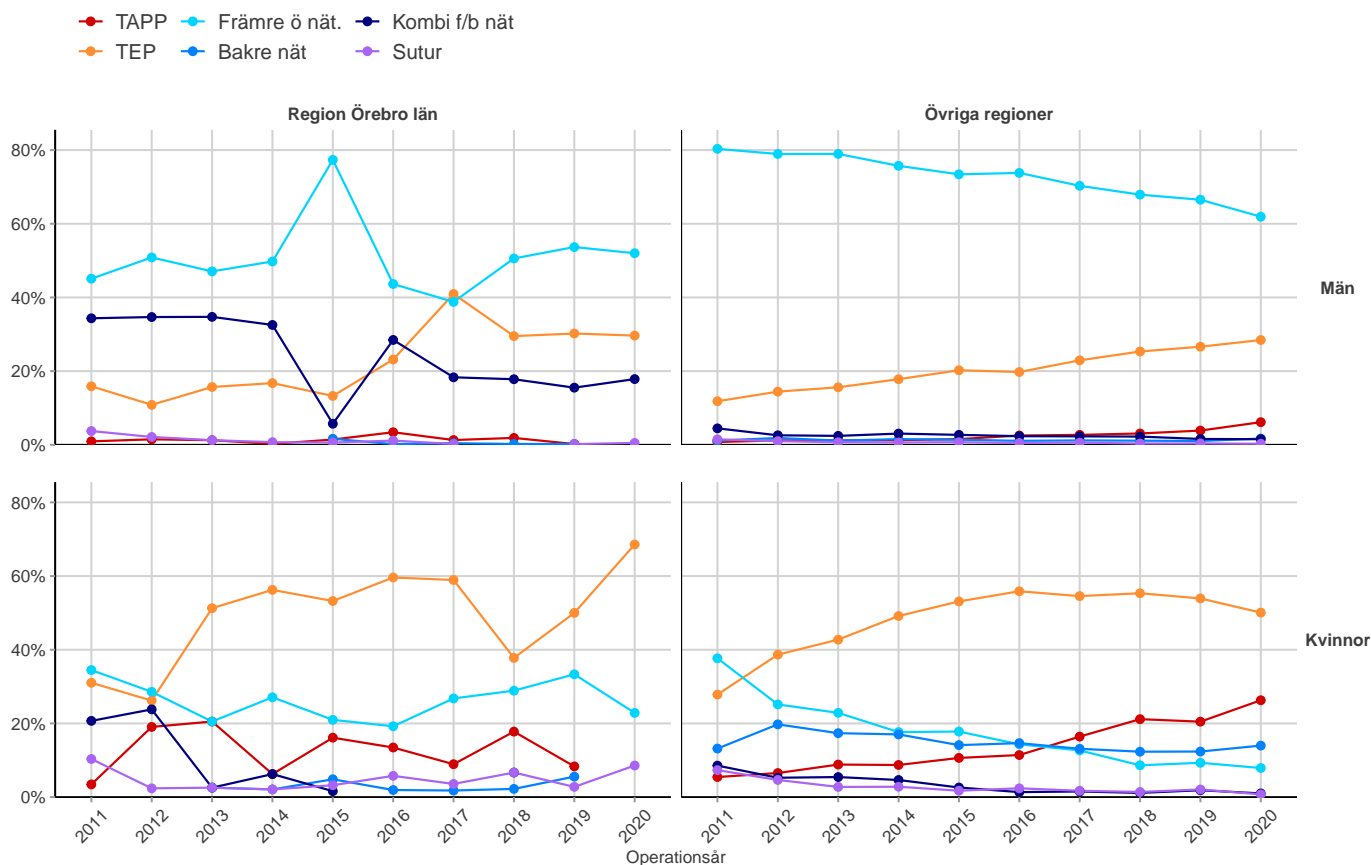
Figur 11: Procentuell fördelning av operationsteknik vid operation av recidivplastik i Region Örebro län och övriga regioner, uppdelat på kön.

Tabell 14: Antal recidivplastiker för varje operationsteknik i Region Örebro län och övriga regioner, uppdelat på kön

N	Region Örebro län					Totalt	Övriga regioner					Totalt
	2016	2017	2018	2019	2020		2016	2017	2018	2019	2020	
Män												
Endo-Lap	16	22	21	23	12	94	731	749	735	724	607	3546
Öppen	28	11	20	34	25	118	631	631	535	562	402	2761
Totalt	44	33	41	57	37	212	1362	1380	1270	1286	1009	6307
Kvinnor												
Endo-Lap	3	2	1	1	0	7	34	37	48	43	37	199
Öppen	3	0	1	2	1	7	37	30	28	27	21	143
Totalt	6	2	2	3	1	14	71	67	76	70	58	342

Fördelning av operationsmetoder

Primärplastiker

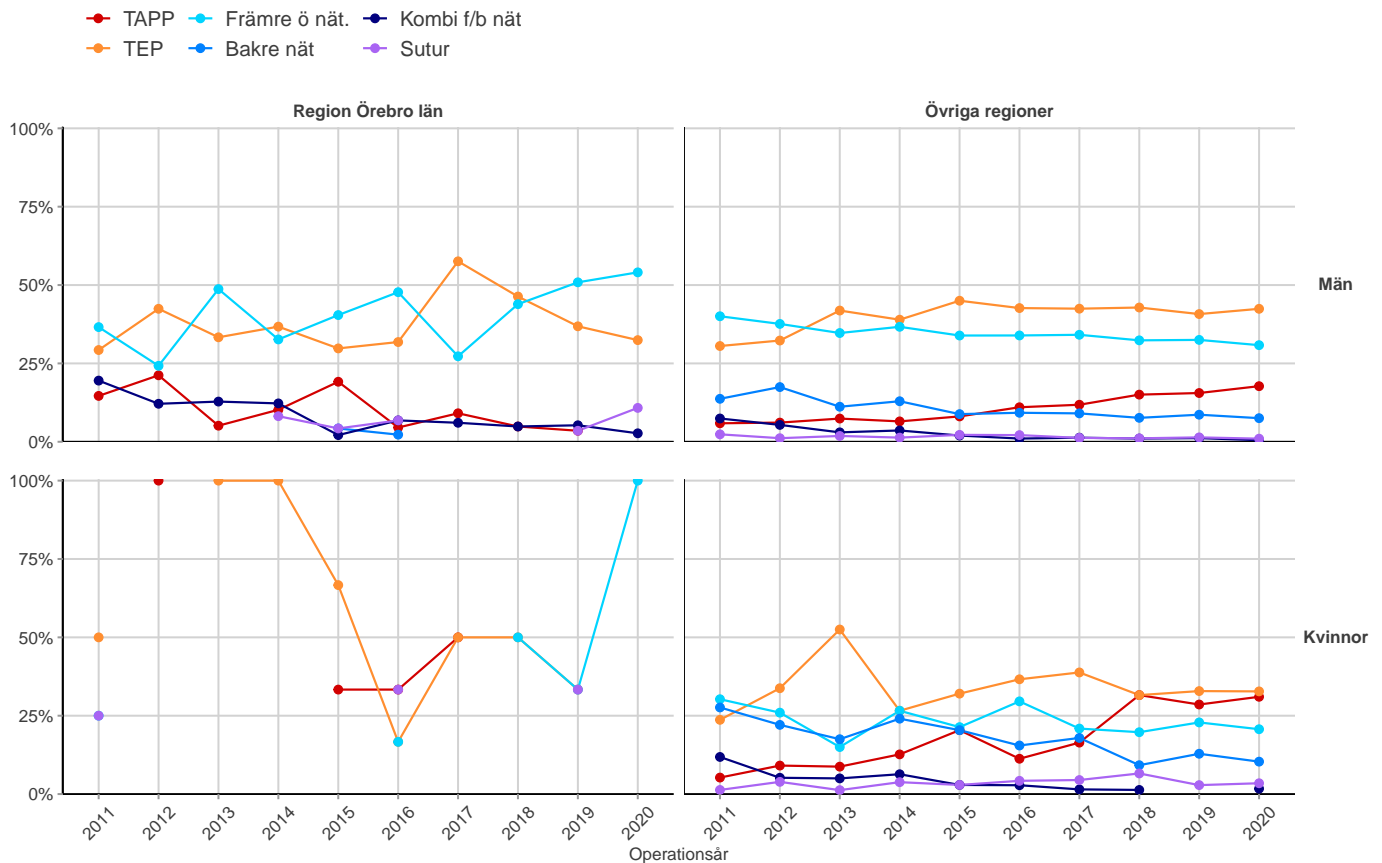


Figur 12: Procentuell fördelning av operationsmetod vid operation av primärplastik i Region Örebro län och övriga regioner, uppdelat på kön.

Tabell 15: Antal primärplastiker för varje operationsmetod i Region Örebro län och övriga regioner, uppdelat på kön

N	Region Örebro län						Övriga regioner					
	2016	2017	2018	2019	2020	Totalt	2016	2017	2018	2019	2020	Totalt
Män												
TAPP	18	6	8	1	0	33	326	347	383	478	627	2161
TEP	122	190	126	148	118	704	2552	2950	3155	3296	2903	14856
Främre ö nät.	230	180	216	263	207	1096	9530	9046	8458	8232	6320	41586
Bakre nät	1	2	1	1	0	5	139	154	139	128	173	733
Kombi f/b nät	150	85	76	76	71	458	302	295	278	196	155	1226
Sutur	6	1	0	1	2	10	64	76	44	46	29	259
Totalt	527	464	427	490	398	2306	12913	12868	12457	12376	10207	60821
Kvinnor												
TAPP	7	5	8	3	0	23	177	258	333	308	316	1392
TEP	31	33	17	18	24	123	866	857	871	811	602	4007
Främre ö nät.	10	15	13	12	8	58	222	199	136	140	95	792
Bakre nät	1	1	1	2	0	5	227	206	194	186	168	981
Kombi f/b nät	0	0	3	0	0	3	21	24	18	28	12	103
Sutur	3	2	3	1	3	12	37	27	22	31	9	126
Totalt	52	56	45	36	35	224	1550	1571	1574	1504	1202	7401

Recidivplastiker



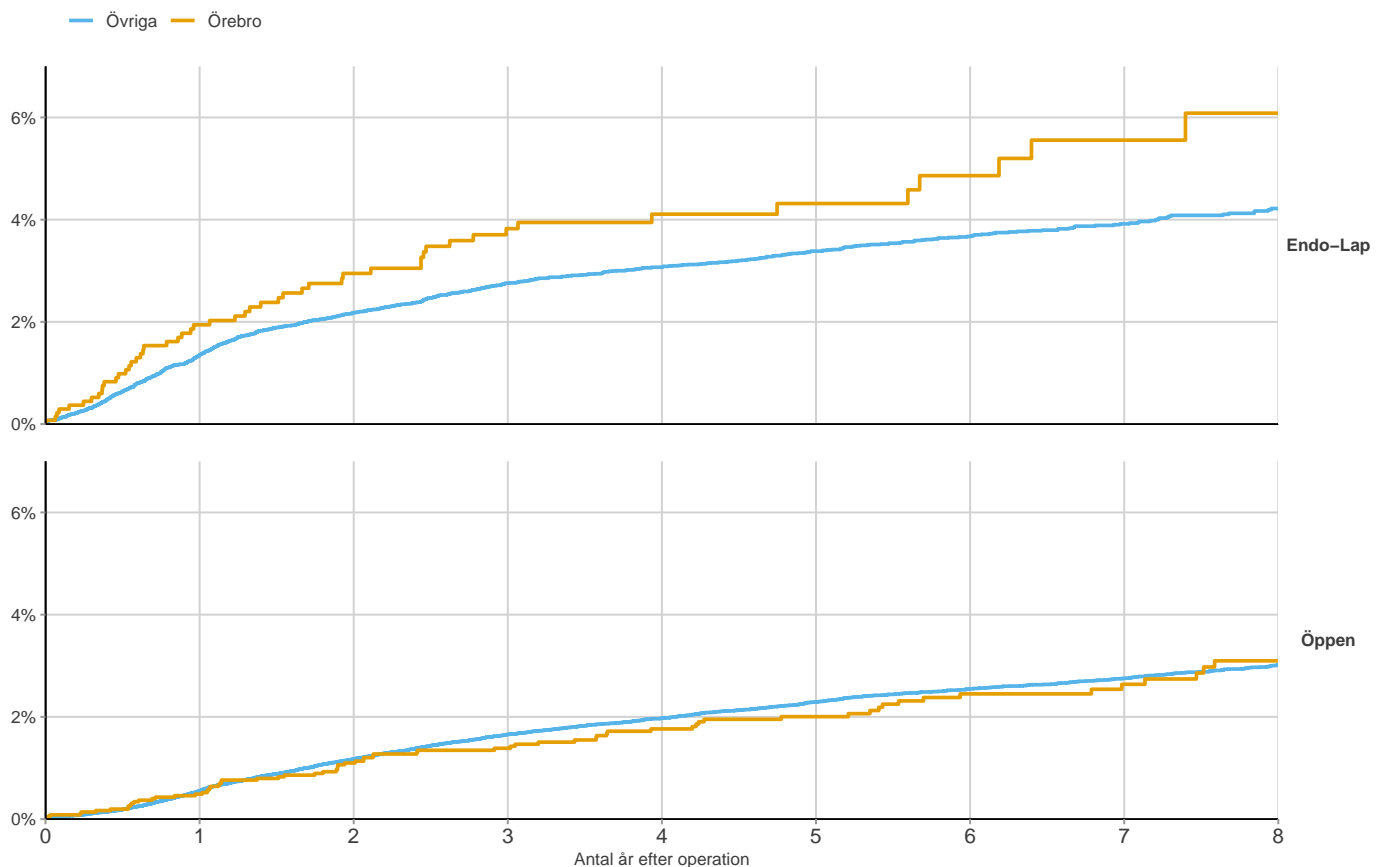
Figur 13: Procentuell fördelning av operationsmetod vid operation av recidivplastik i Region Örebro län och övriga regioner, uppdelat på kön.

Tabell 16: Antal recidivplastiker för varje operationsteknik i Region Örebro län och övriga regioner, uppdelat på kön

N	Region Örebro län						Övriga regioner					
	2016	2017	2018	2019	2020	Totalt	2016	2017	2018	2019	2020	Totalt
Män												
TAPP	2	3	2	2	0	9	150	163	191	200	179	883
TEP	14	19	19	21	12	85	581	586	544	524	428	2663
Främre ö nät.	21	9	18	29	20	97	462	471	411	418	311	2073
Bakre nät	1	0	0	0	0	1	126	125	97	111	76	535
Kombi f/b nät	3	2	2	3	1	11	14	18	13	15	5	65
Sutur	3	0	0	2	4	9	29	17	14	18	10	88
Totalt	44	33	41	57	37	212	1362	1380	1270	1286	1009	6307
Kvinnor												
TAPP	2	1	0	0	0	3	8	11	24	20	18	81
TEP	1	1	1	1	0	4	26	26	24	23	19	118
Främre ö nät.	1	0	1	1	1	4	21	14	15	16	12	78
Bakre nät	0	0	0	0	0	0	11	12	7	9	6	45
Kombi f/b nät	0	0	0	0	0	0	2	1	1	0	1	5
Sutur	2	0	0	1	0	3	3	3	5	2	2	15
Totalt	6	2	2	3	1	14	71	67	76	70	58	342

Kumulativ risk för senare omoperation (pga recidiv) tiden efter opererad bräckplastik

Primärplastiker



Figur 14: Kumulativ risk för senare omoperation (pga recidiv) av primärplastik, Region Örebro län jämfört med övriga regioner, uppdelat på operationsteknik. Plastiker opererade de senaste 10 åren.

Tabell 17: Kumulativ risk för omoperation (recidiv) i förhållande till tiden efter opererad primärplastik i Region Örebro län jämfört med övriga regioner uppdelat på operationsteknik. Plastiker opererade de senaste 10 åren.

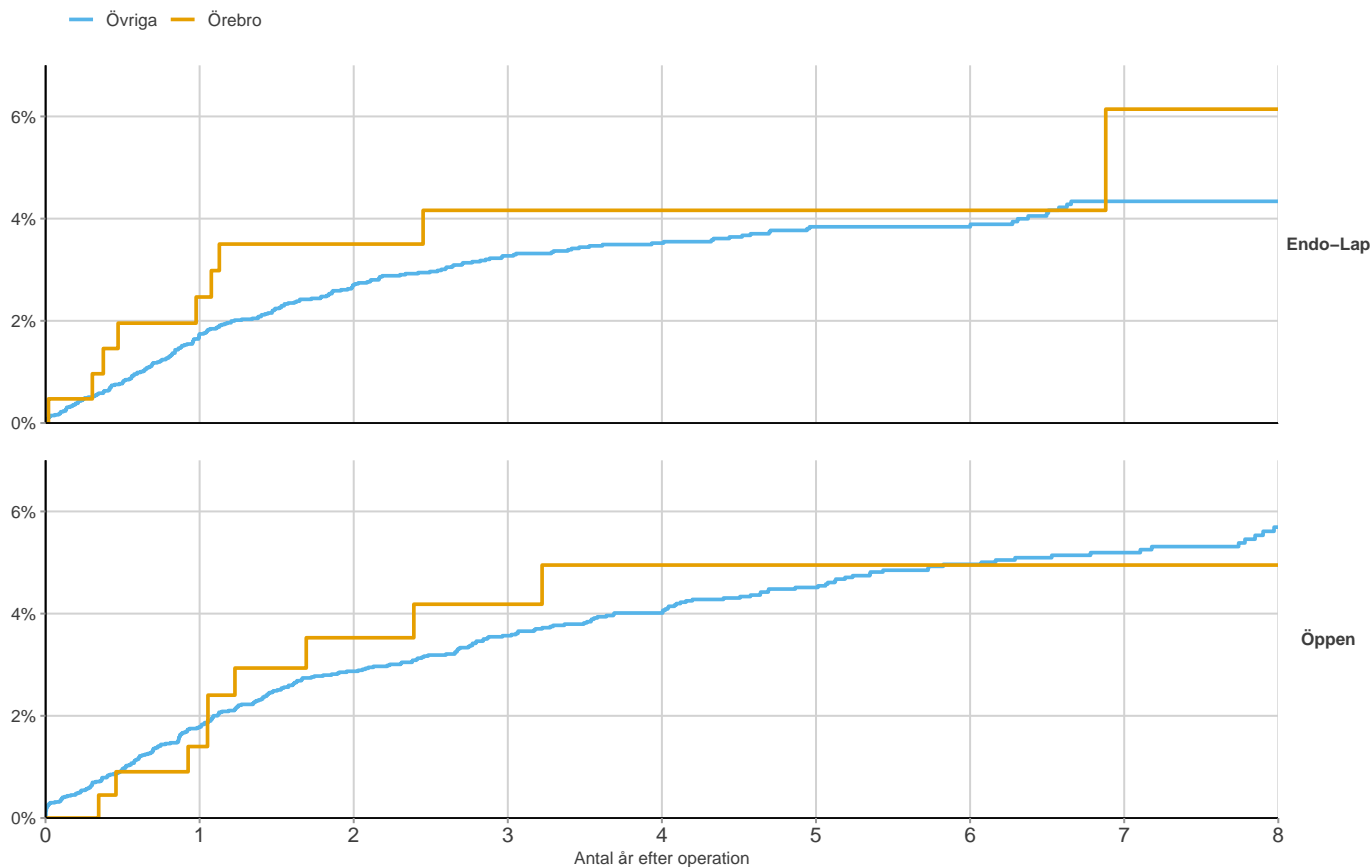
	N	Recidiv	HK	p-värde	95% KI
Endo-Lap					
Övriga	36475	1019	1	-	-
Örebro	1367	52	1.358	0.031	(1.028, 1.795)
Öppen					
Övriga	100284	2084	1	-	-
Örebro	3667	72	0.953	0.687	(0.753, 1.205)

¹ N = Antal plastiker

² HK = Hazardkvot

³ KI = Konfidensintervall

Recidivplastiker



Figur 15: Kumulativ risk för senare omoperation (pga recidiv) av recidivplastik, Region Örebro län jämfört med övriga regioner, uppdelat på operationsteknik. Plastiker opererade de senaste 10 åren.

Tabell 18: Kumulativ risk för omoperation (recidiv) i förhållande till tiden efter opererad recidivplastik, i Region Örebro län jämfört med övriga regioner uppdelat på operationsteknik. Plastiker opererade de senaste 10 åren.

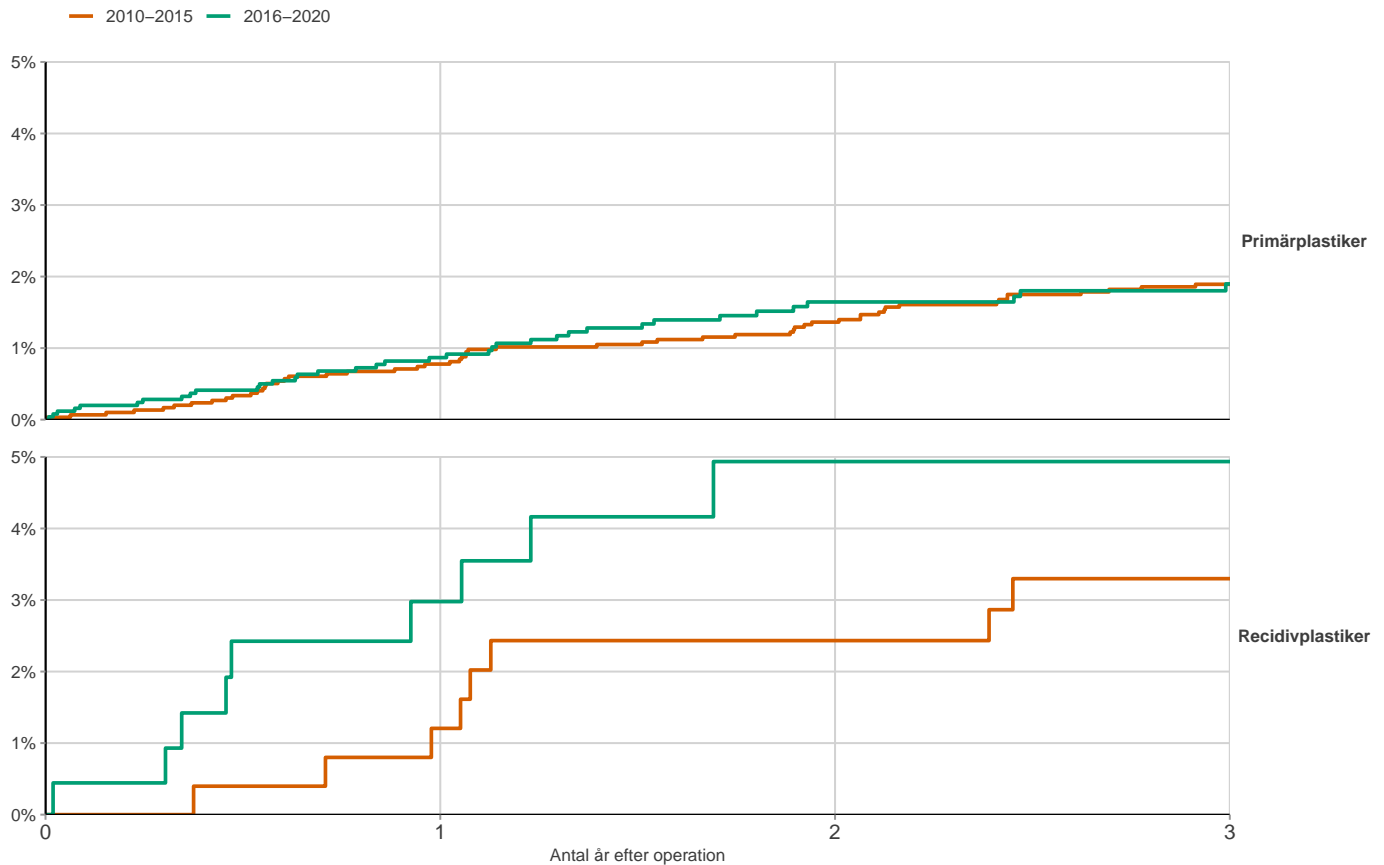
	N	Recidiv	HK	p-värde	95% KI
Endo-Lap					
Övriga	6822	224	1	-	-
Örebro	212	9	1.26	0.497	(0.647, 2.453)
Öppen					
Övriga	6705	277	1	-	-
Örebro	236	9	1.004	0.99	(0.517, 1.951)

¹ N = Antal plastiker

² HK = Hazardkvot

³ KI = Konfidensintervall

Kumulativ risk för senare omoperation (pga recidiv) i Örebro under olika operationsperioder



Figur 16: Kumulativ risk för omoperation (pga recidiv) i Region Örebro län, operationsperioden 2016-2020 jämfört med 2010-2015, uppdelat på primär- och recidivplastiker.

Tabell 19: Kumulativ risk för omoperation (pga recidiv) i förhållande till tiden efter opererad bräckplastik under operationsperioden 2016-2020 jämfört med 2010-2015 i Region Örebro län, uppdelat på primär- och recidivplastiker.

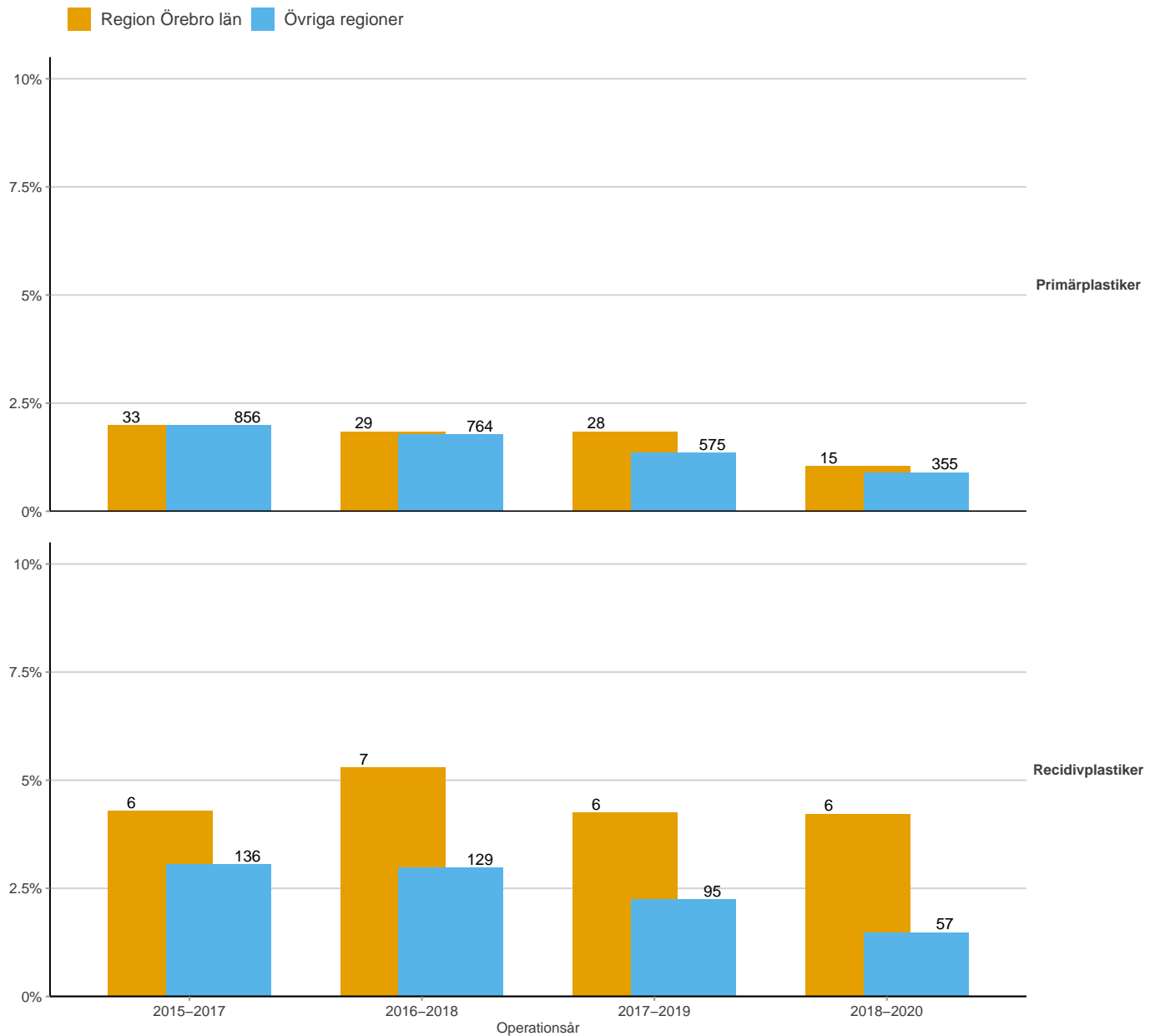
	N	Recidiv	HK	p-värde	95% KI
Primärplastiker					
2010-2015	2994	94	1	-	-
2016-2020	2530	42	1.08	0.699	(0.731, 1.596)
Recidivplastiker					
2010-2015	252	11	1	-	-
2016-2020	226	9	1.426	0.447	(0.571, 3.56)

¹ N = Antal plastiker

² HK = Hazardkvot

³ KI = Konfidensintervall

Andelen bräckplastiker som omopererats för recidiv inom 3 år, uppdelat i primär- och recidivplastiker



Figur 17: Andelen plastiker som recidiverat inom 3 år i Region Örebro län respektive övriga regioner, uppdelat i primär- och recidivplastiker. Glidande 3-årsperioder. Antalet recidiv är utskrivet i regionens staplar.